

## **Tribunale di Firenze ( Terza Sezione Civile)**

**(Terza sezione civile)**

### **Esecuzioni Immobiliari**

\*\*\*\*\*

**Procedimento Esecutivo : R.G. n. 87/16**

**Giudice dell' Esecuzione : Dott.ssa LAURA D'AMELIO**

\*\*\*\*\*

**ALLEGATO 1 : DOCUMENTAZIONE FOTOGRAFICA**  
**( N.32 foto )**

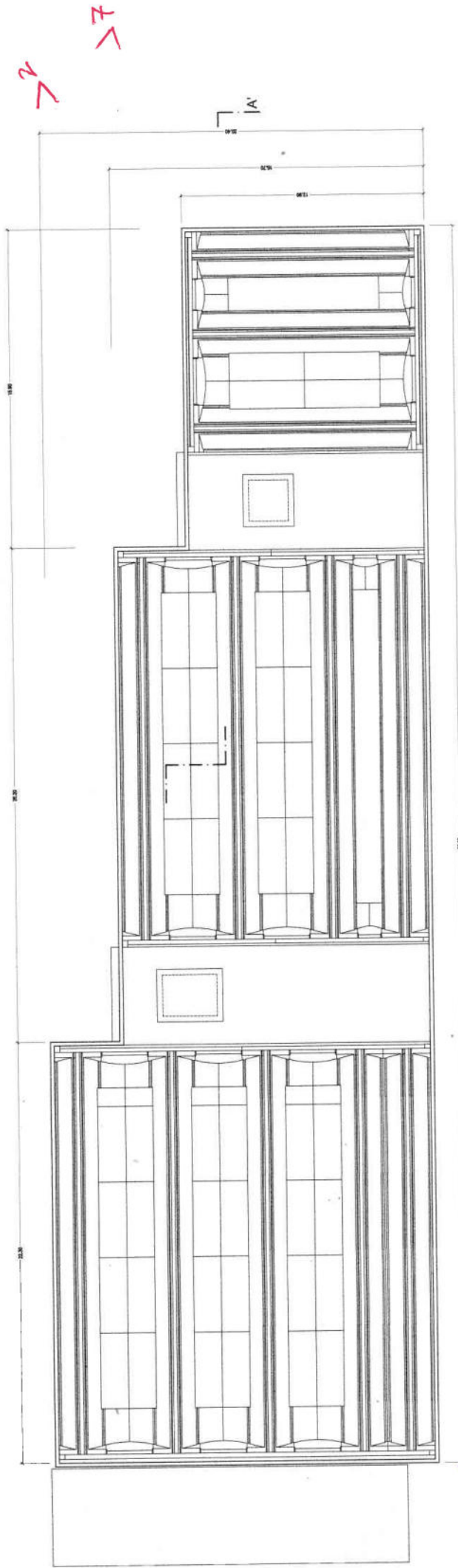
**2016**



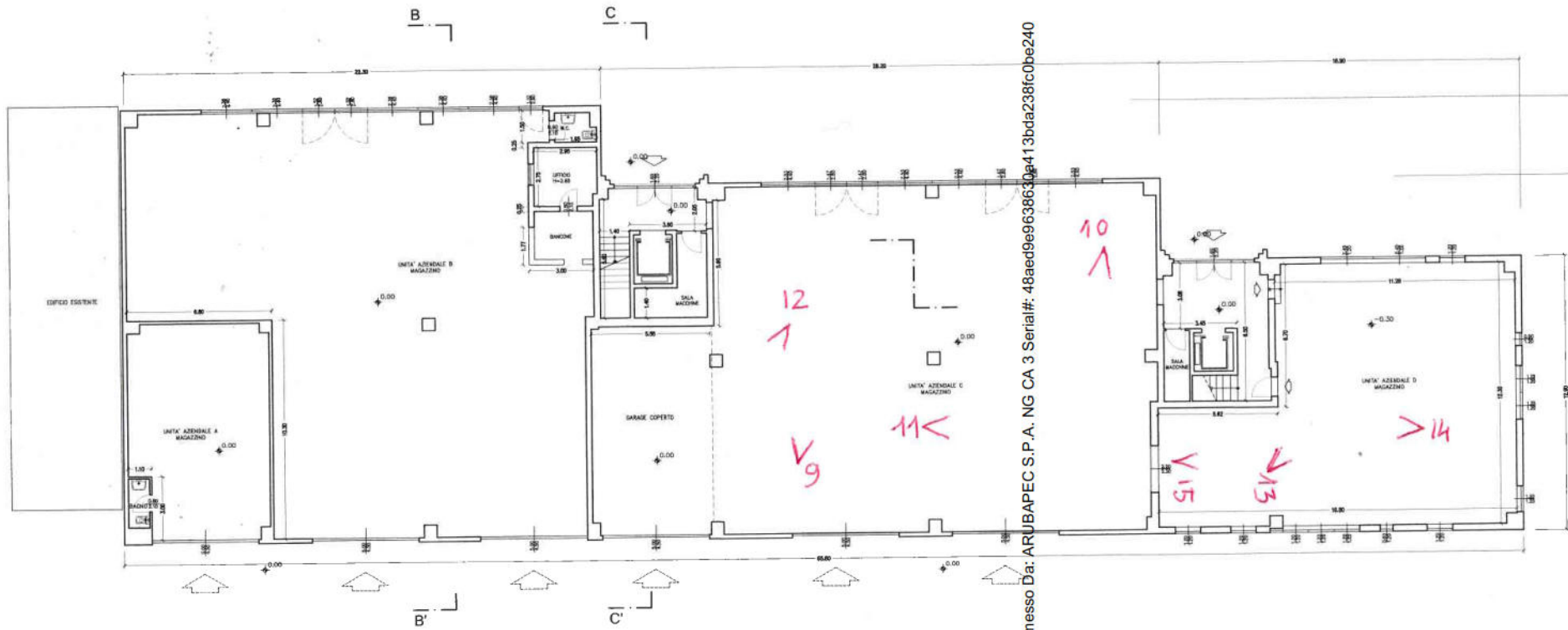
3  
/

4  
/

B  
C



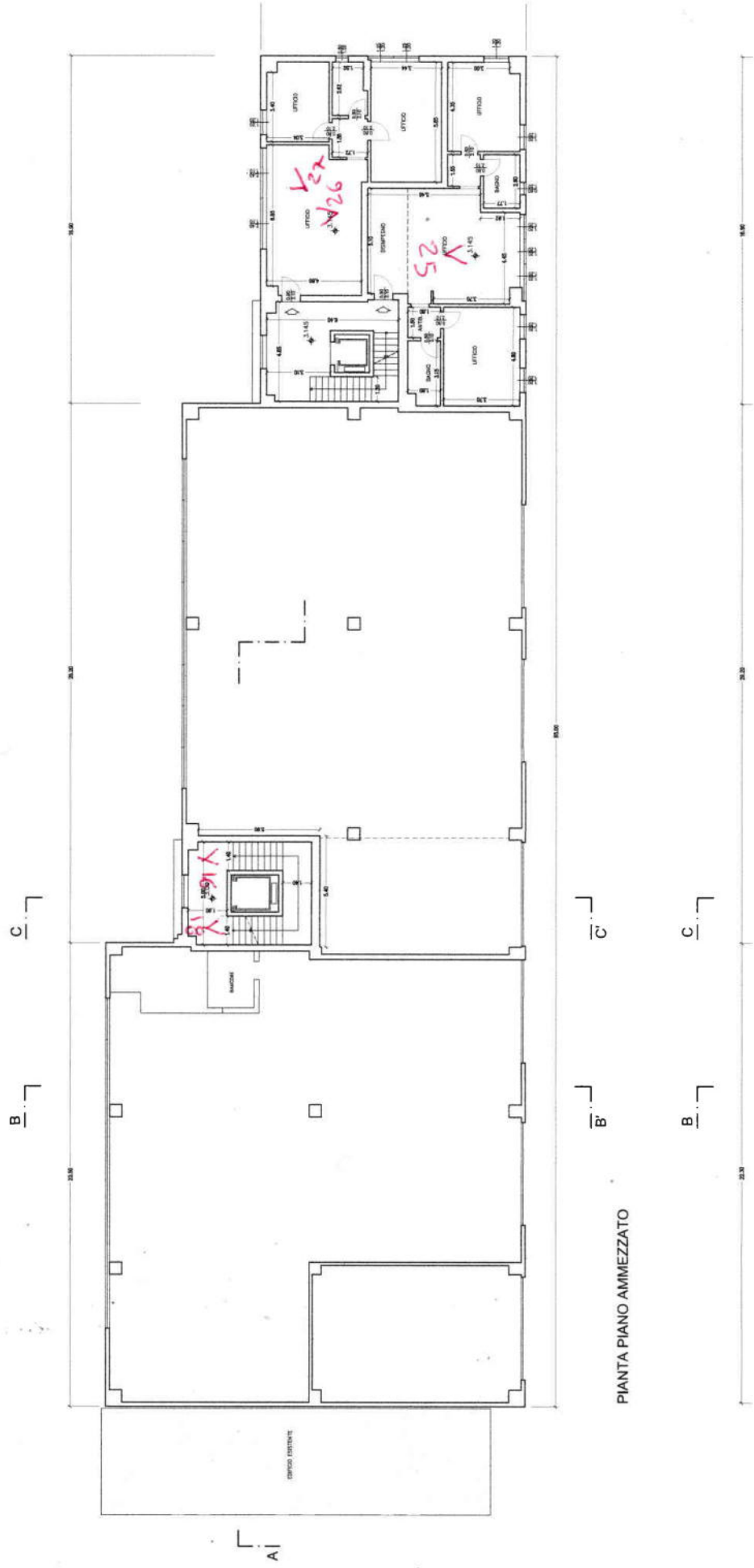
PIANTA COPERTURA



PIANTA PIANO TERRA

Firmato Da: BRACCIANI FABIO Emesso Da: ARUBAPEC S.P.A. NG CA 3 Serial#: 48aed9e9638630pa413bda238fc0be240





PIANTA PIANO AMMEZZATO



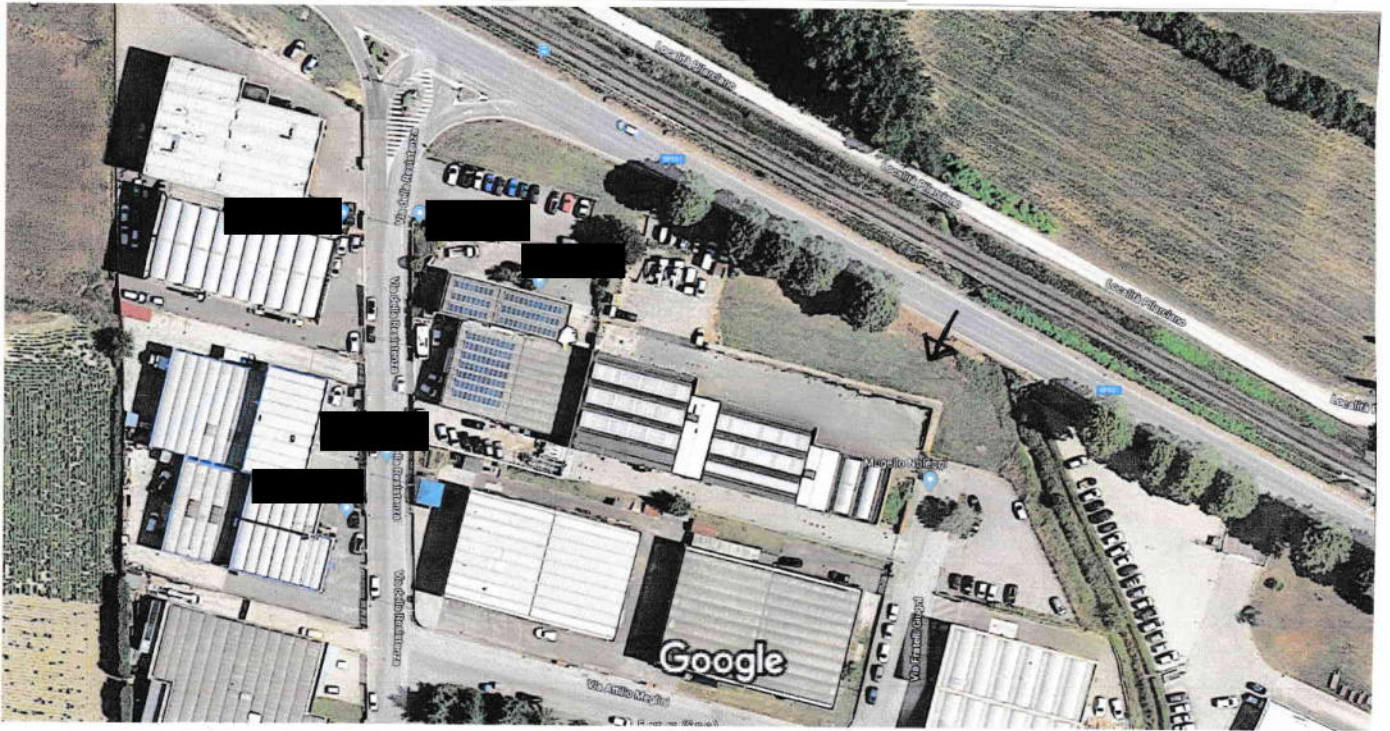


Foto 1 : visione aerea generale del lotto



Foto 2 : prospetto principale lato S.S.Traversa del Mugello





Foto 3 : particolare (A) facciata principale



Foto 4 : particolare (B) facciata principale lato S.S.Traversa del Mugello





Foto 5 : prospetto laterale lato via Giugni

*F. Braccianti*  
FIRME



Foto 6: prospetto tergale capannone

*F. Braccianti*  
FIRME





Foto 7 : resede frontale



Foto 8 : resede tergale





Foto 9 : PARTICOLARE MAGAZZINO AL PIANO TERRA

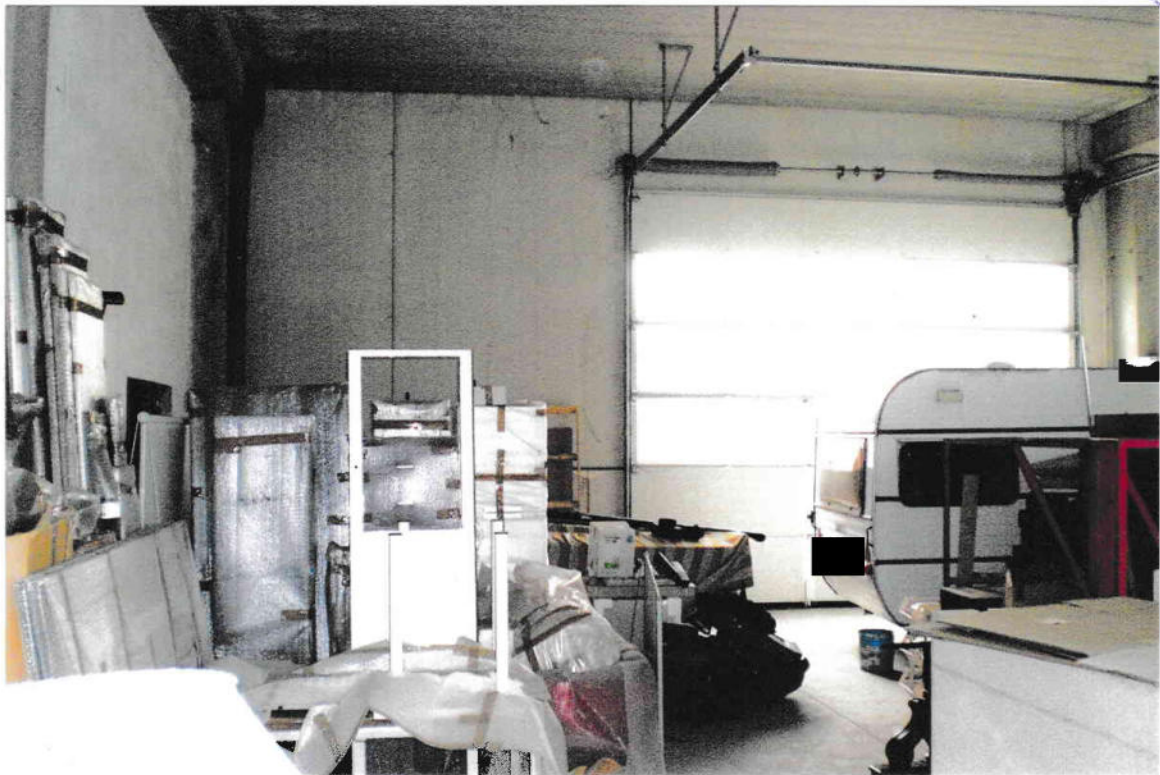


Foto 10: PARTICOLARE MAGAZZINO AL PIANO TERRA





Foto 11: PARTICOLARE MAGAZZINO AL PIANO TERRA

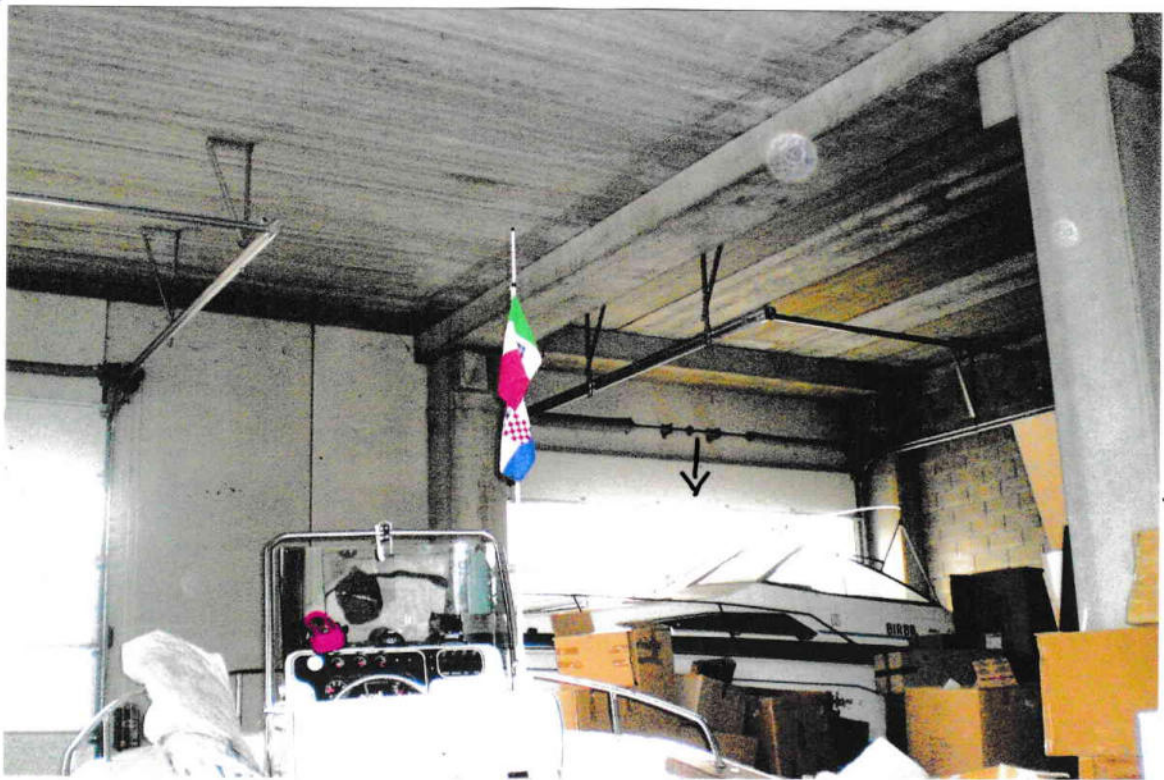


Foto 12: PARTICOLARE POSTO AUTO/GARAGE





Foto 13: PARTICOLARE PORZIONE DI MAGAZZINO AL PIANO TERRA( PARTE DA COMPLETARE )



Foto 14: PARTICOLARE PORZIONE DI MAGAZZINO AL p.t. ( parte da completare come finiture )

Stampa circolare con firma e dati del CTU.

Stampa circolare con firma e dati del CTU.

Firmato Da: BRACCIANTI FABIO Emesso Da: ARUBAPEC S.P.A. NG CA 3 Serial#: 48aed9e9638630a413bda238fc0be240





Foto 15: PARTICOLARE PORZIONE DI MAGAZZINO  
al piano terra ( da completare )

A circular blue ink stamp with the text "ARCHITETTO FABIO BRACCIANTI" around the perimeter. In the center, there is a handwritten signature in black ink.

A circular blue ink stamp with the text "ARCHITETTO FABIO BRACCIANTI" around the perimeter. In the center, there is a handwritten signature in black ink.

Foto 16: PARTICOLARE vano scala condominiale





Foto 17: particolare vano scala



Foto 18: particolare disimpegno con accesso al vano ascensore





Foto 19: magazzino al piano 2°

Stampa circolare con firma manoscritta e testo "ARCHITETTO FABIO BRACCIANTI".



Foto 20: visione generale magazzino al piano 2°

Stampa circolare con firma manoscritta e testo "ARCHITETTO FABIO BRACCIANTI".





Foto 21: magazzino al piano 2°



Foto 22: visione generale magazzino al piano 2°





Foto 21: particolare affaccio verso la S.S.Traversa del Mugello del magazzino al piano 2°



Foto 22: particolare appartamento al piano 2°





Foto 23: particolare abitazione al piano 2°

Foto



Foto 24: particolare UFFICIO al piano 2°

Firmato Da: BRACCIANTI FABIO Emesso Da: ARUBAPEC S.P.A. NG CA 3 Serial#: 48aed9e9638630a413bda238f0be240



Foto 25: particolare ufficio al 1° p. ammezzato (SUB.9)

*[Handwritten signature]*



Foto 26: particolare ufficio al piano 1° ammezzato (SUB.10)

*[Handwritten signature]*



Foto 27: particolare ufficio al 1° p. ammezzato (SOB.10)

Handwritten signature and a circular blue stamp. The stamp contains the text "ORDINE DEGLI ARCHITETTI" and "FABIO BRACCIANTI".



Foto 28: particolare ufficio al piano 2° (SOB.14)

Handwritten signature and a circular blue stamp. The stamp contains the text "ORDINE DEGLI ARCHITETTI" and "FABIO BRACCIANTI".

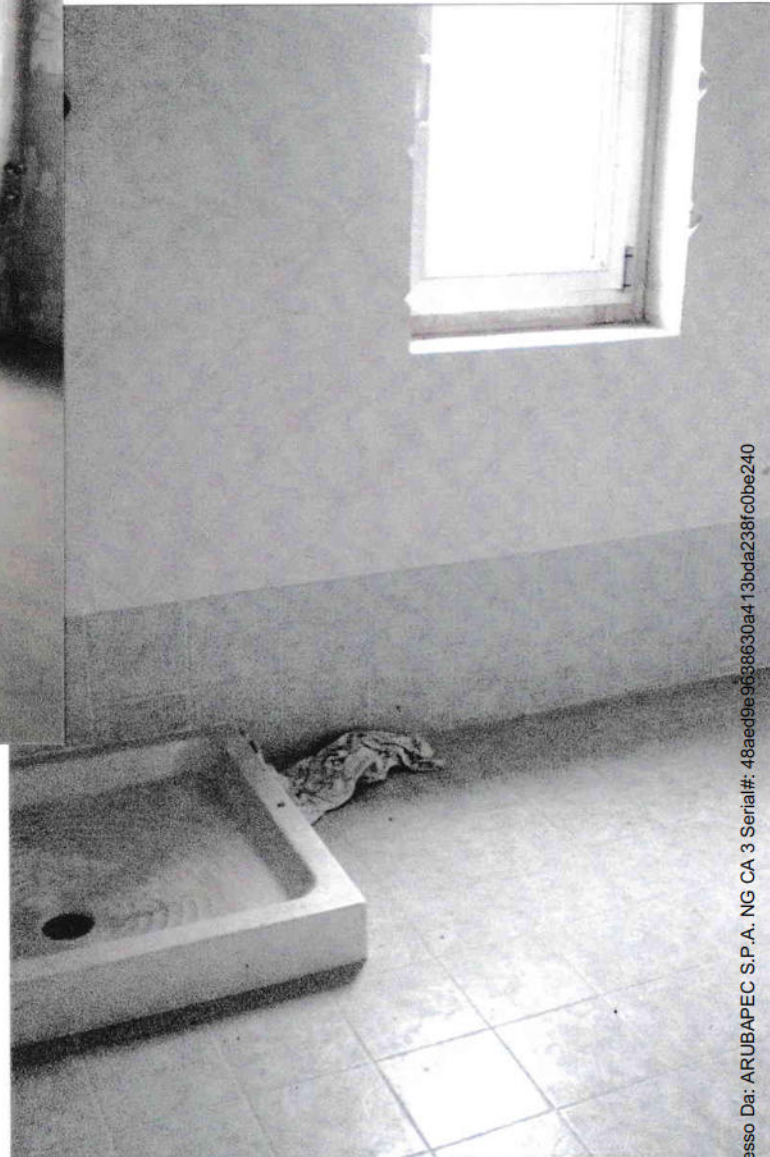


Foto 29: particolare bagno abitazione p.2°(sub.10)

Foto 30: particolare bagno ufficio p. 2° (sub.14)



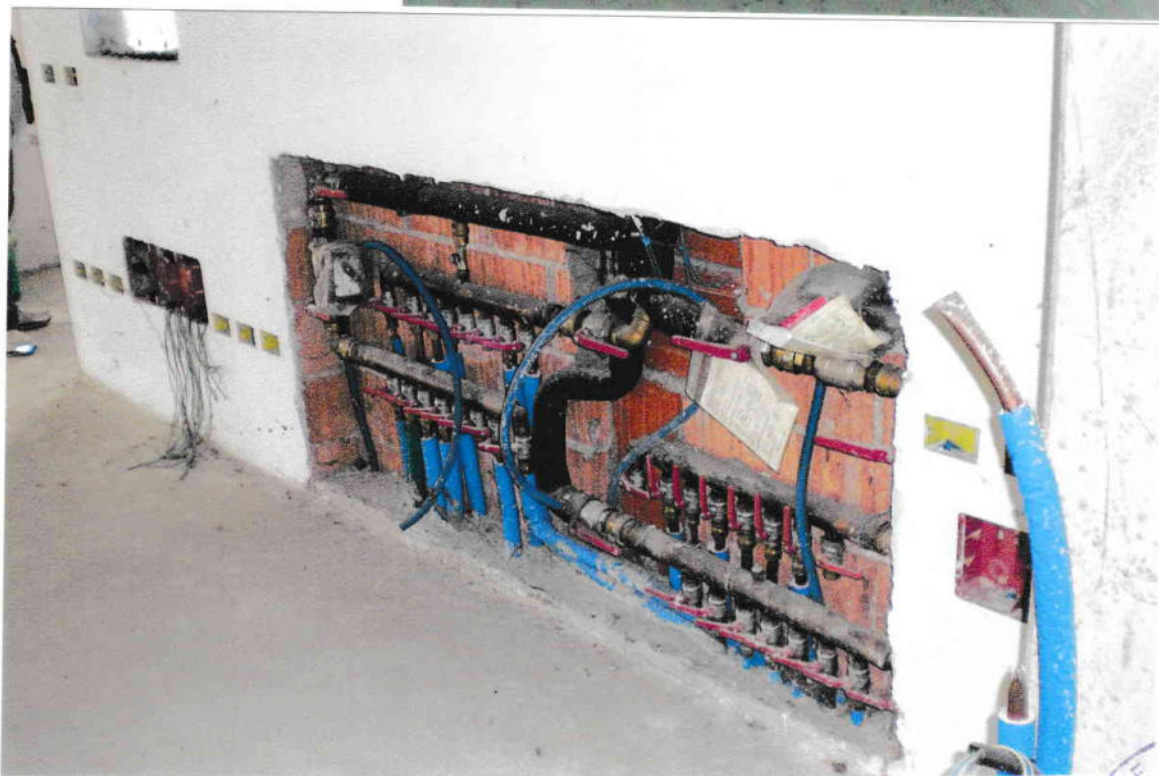


Foto 31: particolare bagno magazzino p. 2° (sub.14) Foto 32 : particolare quadri impianti

