

**Agenzia del Territorio
CATASTO FABBRICATI
Ufficio Provinciale di
Siena**

Dichiarazione protocollo n. SI0143207 del 08/11/2012

Planimetria di u.i.u. in Comune di Chiusi

Via Goffredo Mameli

civ. 36

Identificativi Catastali:

Sezione:

Foglio: 63

Particella: 350

Subalterno: 17

Compilata da:
Bettollini Juri

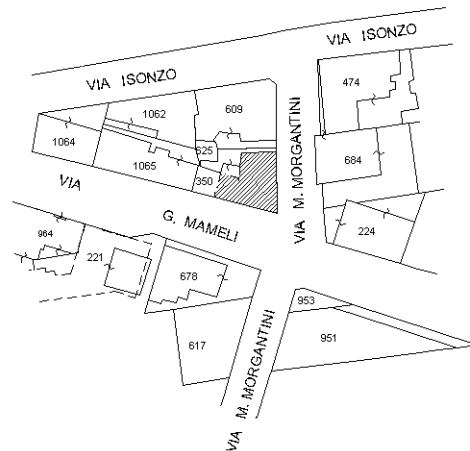
Iscritto all'albo:
Geometri

Prov. Siena

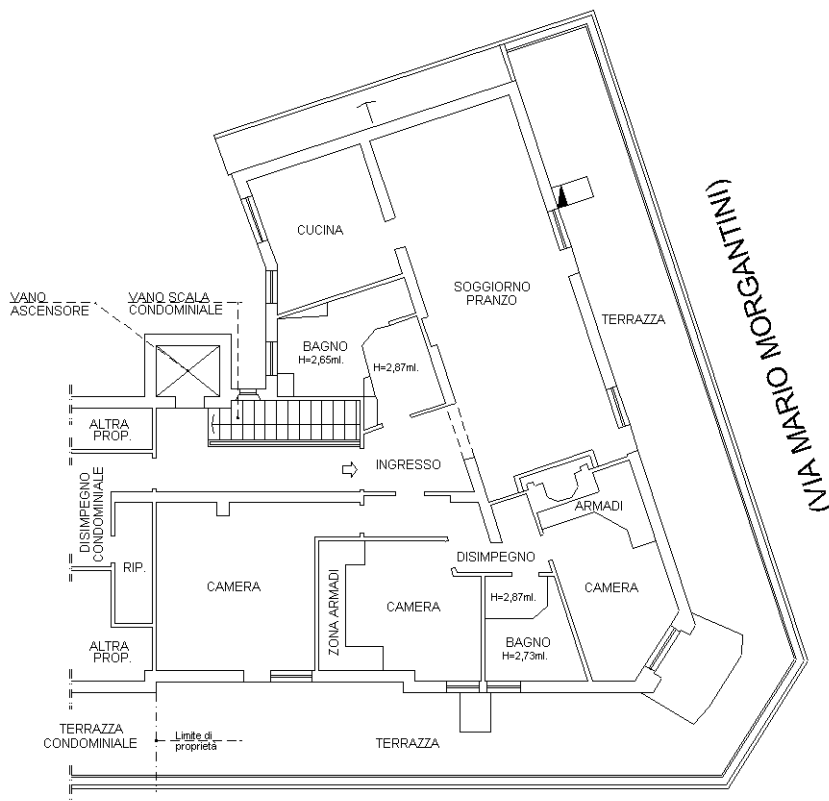
N. 950

Scheda n. 1

Scala 1:200



UBICAZIONE SPAZIALE
ESTRATTO DI MAPPA
SCALA 1:1000
FG. 63 P.LLA 350

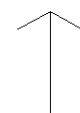


(VIA GOFFREDO MAMELI)

PIANTA PIANO QUARTO

H=2,87 ml.

NORD



Ultima planimetria in atti

ACCERTAMENTO DELLA PROPRIETÀ IMMOBILIARE URBANA ELENCO DEI SUBALTERNI ASSEGNATI

Comune	Sezione	Foglio	Particella	Tipo mappale	del:
CHIUSI		63	350		

Sub	UBICAZIONE via/piazza	n.civ	Piani	Scala	Int	DESCRIZIONE
1	VIA GOFFREDO MAMELI		T			UFFICIO
2						SOPPRESSO
3						SOPPRESSO
4	VIA MARIO MORGANTINI		T			NEGOZIO
5	VIA MARIO MORGANTINI		T			AUTORIMESSA
6						SOPPRESSO
7	VIA GOFFREDO MAMELI		T			AUTORIMESSA
8	VIA GOFFREDO MAMELI		T			AUTORIMESSA
9	VIA GOFFREDO MAMELI	36	1-4			ABITAZIONE DI TIPO CIVILE
10	VIA GOFFREDO MAMELI	36	T-1			ABITAZIONE DI TIPO CIVILE
11	VIA GOFFREDO MAMELI	36	2-4			ABITAZIONE DI TIPO CIVILE
12	VIA GOFFREDO MAMELI	36	2-4			ABITAZIONE DI TIPO CIVILE
13	VIA GOFFREDO MAMELI	36	2-4			ABITAZIONE DI TIPO CIVILE
14	VIA GOFFREDO MAMELI	36	3-4			ABITAZIONE DI TIPO CIVILE
15	VIA GOFFREDO MAMELI	36	3-4			ABITAZIONE DI TIPO CIVILE
16	VIA GOFFREDO MAMELI	36	3-4			ABITAZIONE DI TIPO CIVILE
17	VIA GOFFREDO MAMELI	36	4			ABITAZIONE DI TIPO CIVILE
18	VIA GOFFREDO MAMELI		T			UFFICIO
19	VIA GOFFREDO MAMELI		T			NEGOZIO
20	VIA GOFFREDO MAMELI	36	T-1 - 2-3 - 4			INGRESSO, ASCENSORE, SOTTOSCALA, DISIMPEGNI, TERRAZZA B.C.N.C. AI SUBALTERNI 9,10,11,12,13,14,15,16,17.
21	VIA GOFFREDO MAMELI	SNC	T			CORTE CONDOMINIALE B.C.N.C. AI SUBALTERNI 7,8,9,10,11,12,13,14,15,16,17.