

Foto N. 01: Camera 1 - piano sottotetto



Foto N. 02: Camera 2 - piano sottotetto



Foto N. 03: Lucernario nella camera 2 del piano sottotetto, a sinistra di chi entra, ove sono stati



Foto N. 04: Bagno - piano sottotetto



Foto N. 05: Stenditoio e stireria - piano sottotetto



Foto N. 06: Camera 3 - piano primo



Foto N. 07: Corridoio disimpegno - piano sottotetto



Foto N. 08: Vano scala accesso al piano sottotetto

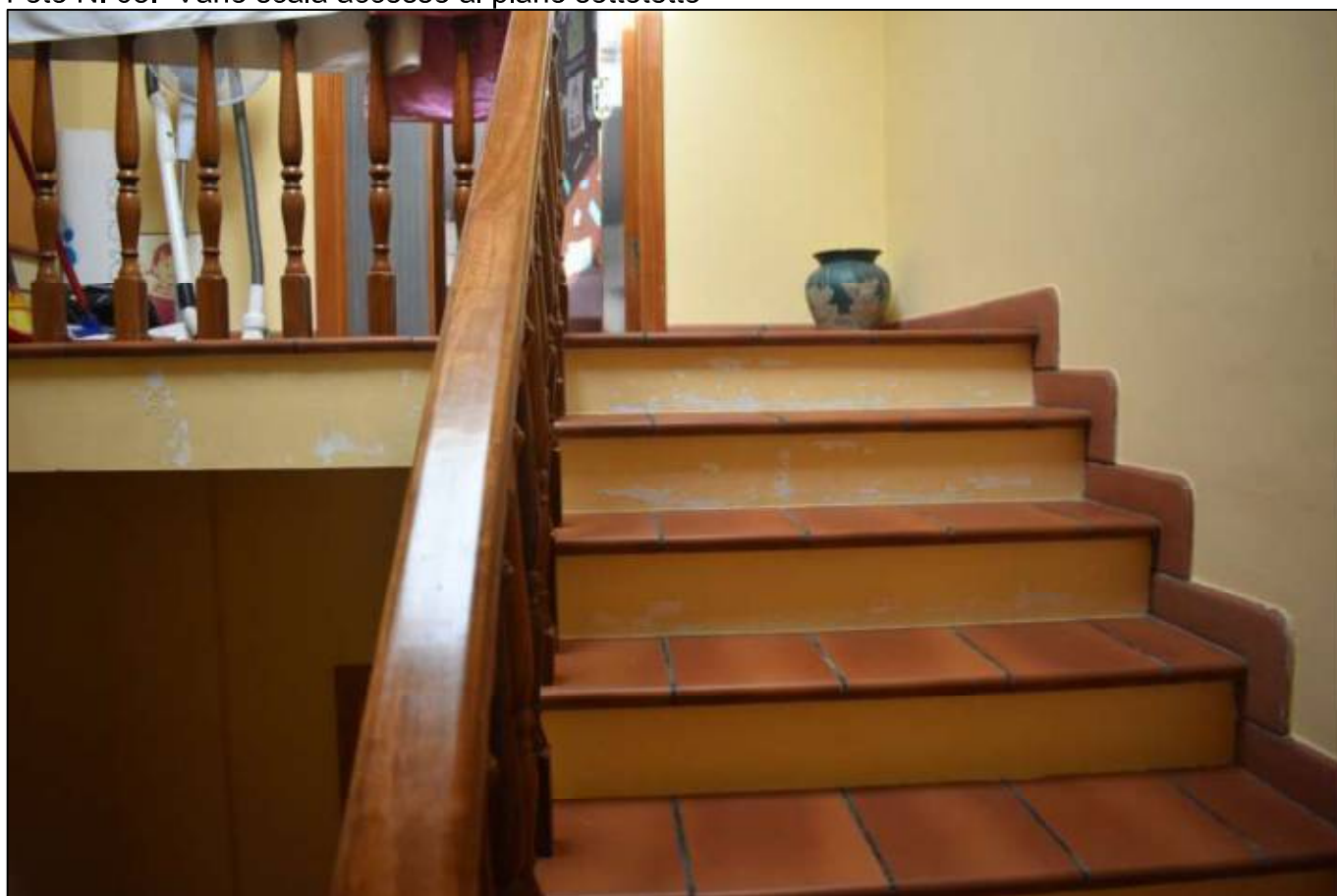


Foto N. 09: Sala con annesso cucinino al piano primo



Foto N. 10: Pergotenda in alluminio al piano primo



Foto N. 11: Studio al piano primo



Foto N. 12: Bagno al piano primo



Foto N. 13: Camera al piano primo



Foto N. 14: Corridoio disimpegno al piano primo



Foto N. 15: Vano scala per l'accesso al piano primo

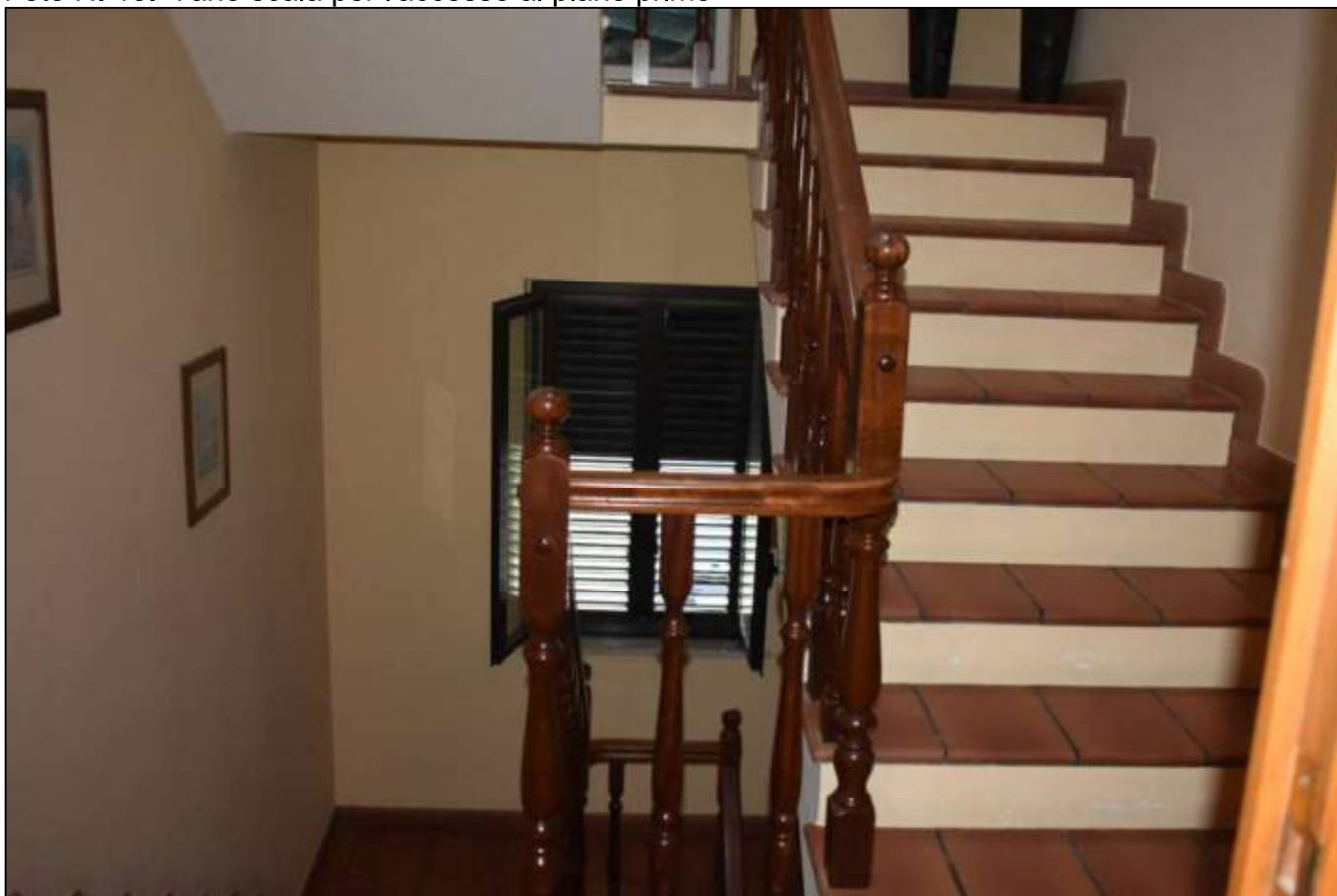


Foto N. 16: Prospetto Nord-Est



Foto N. 17: Prospetto Sud-Ovest



Foto N. 18: Accesso alla corte comune



Foto N. 19: Prospetti Nord-Est e Nord-Ovest



Foto N. 20: Prospetto Sud-Ovest



Foto N. 21: Idem c.s., con vista della recinzione lato Sud-Est



Foto N. 22: Idem c.s., recinzione in muratura su Via Vertilina, n. civ. 13/A

