



Foto n. 1 - vista da via Ca' Vico



Foto n. 2 - vista da sud



Foto n. 3 – vista da sud-ovest



Foto n. 4 – vista da ovest



Foto n. 5 – vista da nord-ovest



Foto n. 6 – vista da nord



Foto n. 7 – vista portico



Foto n. 8 – vista interna piano terra



Foto n. 9 – vista interna piano terra



Foto n. 10 – vista interna piano terra



Foto n.11 – vista interna piano terra



Foto n. 12 – vista interna – scala di collegamento piano terra-primo



Foto n. 13 – vista interna piano primo



Foto n. 14 – vista interna piano primo

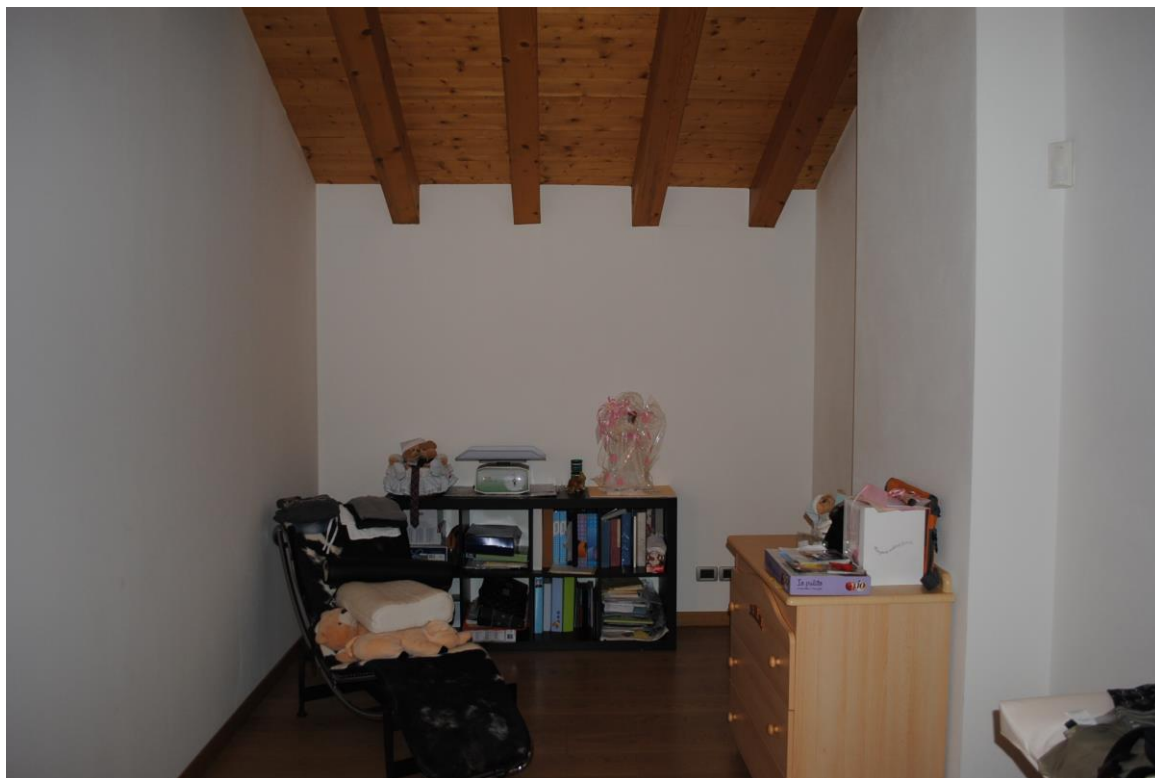


Foto n. 15 – vista interna piano primo



Foto n. 16 – vista interna piano primo



Foto n. 17 – vista interna piano primo



Foto n. 18 – vista interna – scala di collegamento piano terra-interrato



Foto n. 19 – vista interna piano interrato



Foto n. 20 – vista interna piano interrato



Foto n. 21 – vista interna piano interrato - bagno



Foto n. 22 – vista interna piano interrato – c.t.



Foto n. 23 – vista interna piano terra - rimessa



Foto n. 24 – vista interna piano interrato - cantina