

ALLEGATO 1.1

DOCUMENTAZIONE FOTOGRAFICA

LOTTO 1

Corpo A (Abitazione unifamiliare - Fg. 8 Part. 155)

Corpo B (Terreno – Fg. 8 Part. 633)



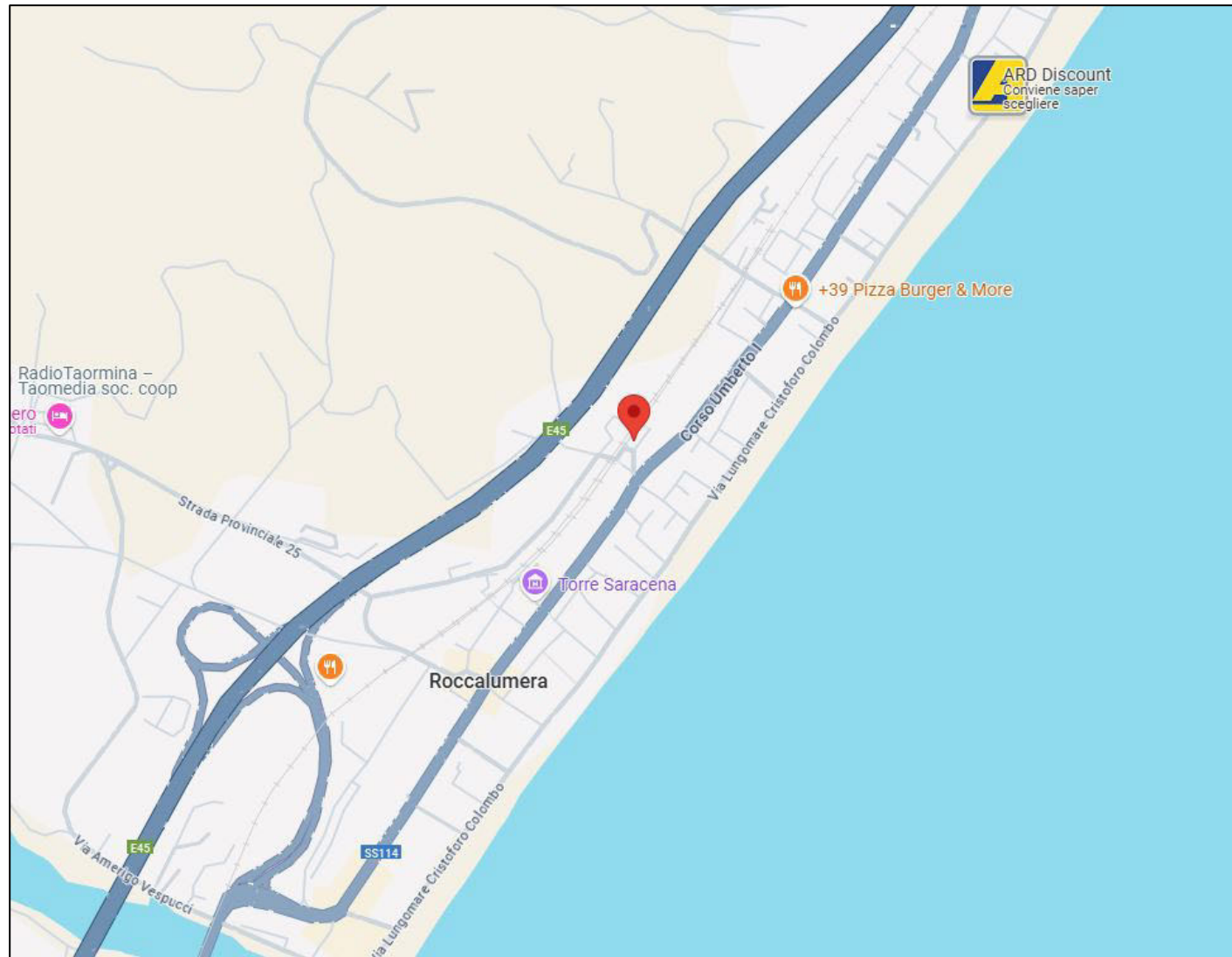


Figura 01: mappa satellitare.

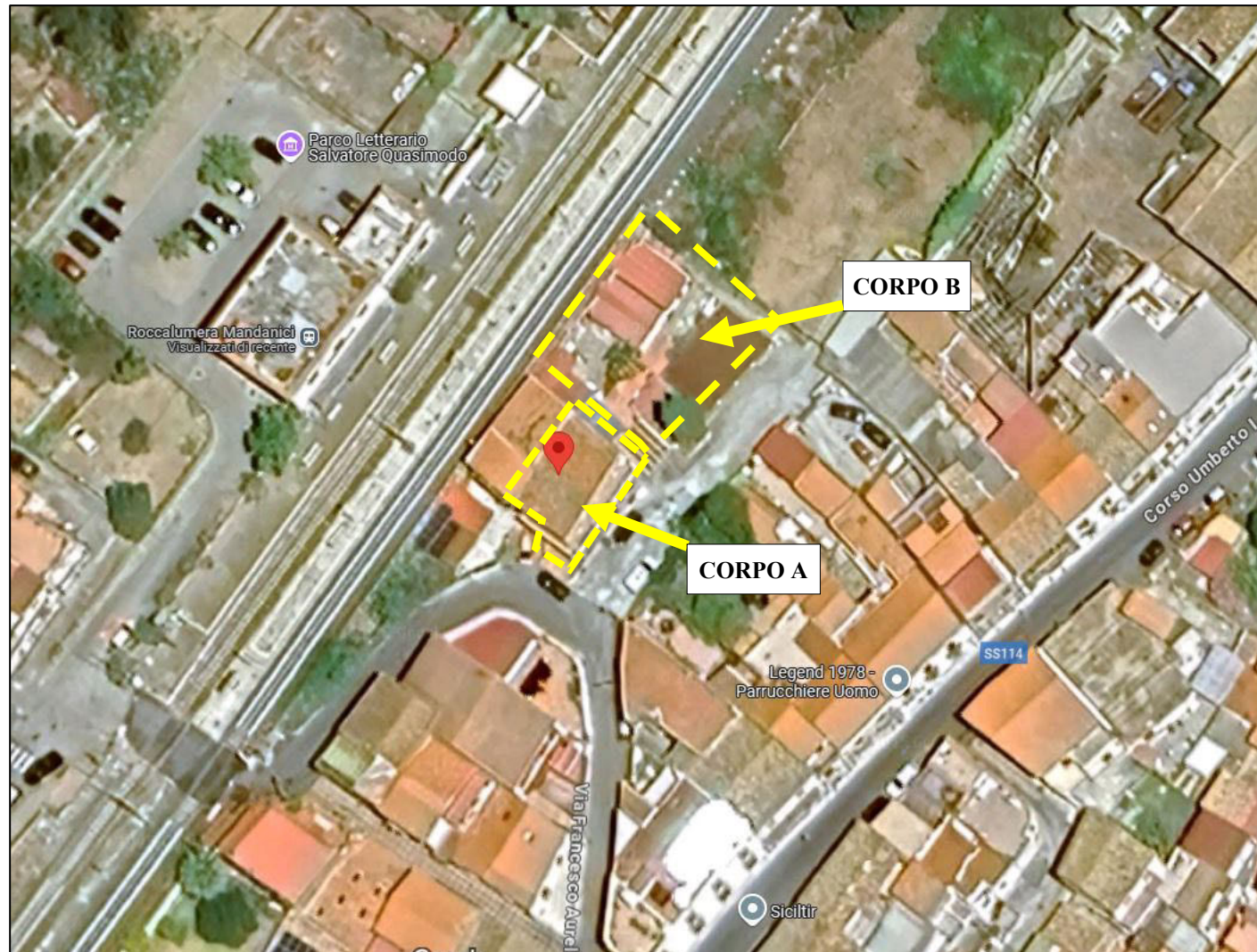


Foto 02: foto satellitare.

DOCUMENTAZIONE FOTOGRAFICA
LOTTO 1 - CORPO A
(Abitazione unifamiliare - Fg. 8 Part. 155)



Foto 03: vista di scorcio da via Aurelio Di Bella.



Foto 04: prospetto nord-est.





Foto 05: prospetto sud-est.



Foto 06: ingresso.





Foto 07: soggiorno.



Foto 08: camera.





Foto 09: cucina.



Foto 10: bagno.





Foto 11: lavanderia.



Foto 12: corridoio.





Foto 13: scala interna.



Foto 14: cucina (piano primo).





Foto 15: soggiorno (piano primo).

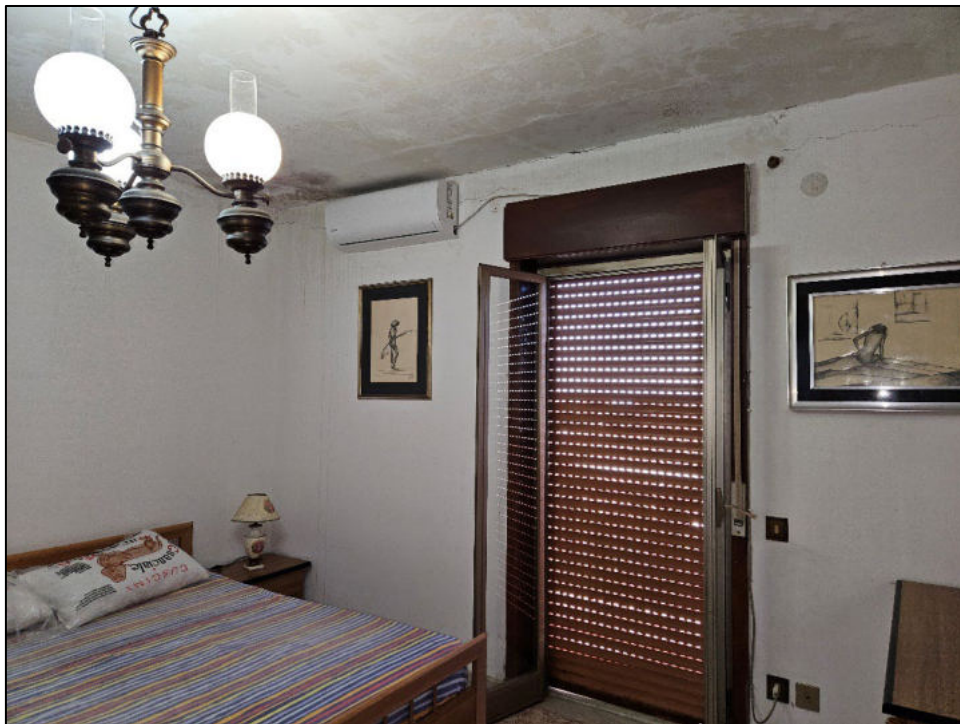


Foto 16: camera (piano primo).





Foto 17: bagno (piano primo).

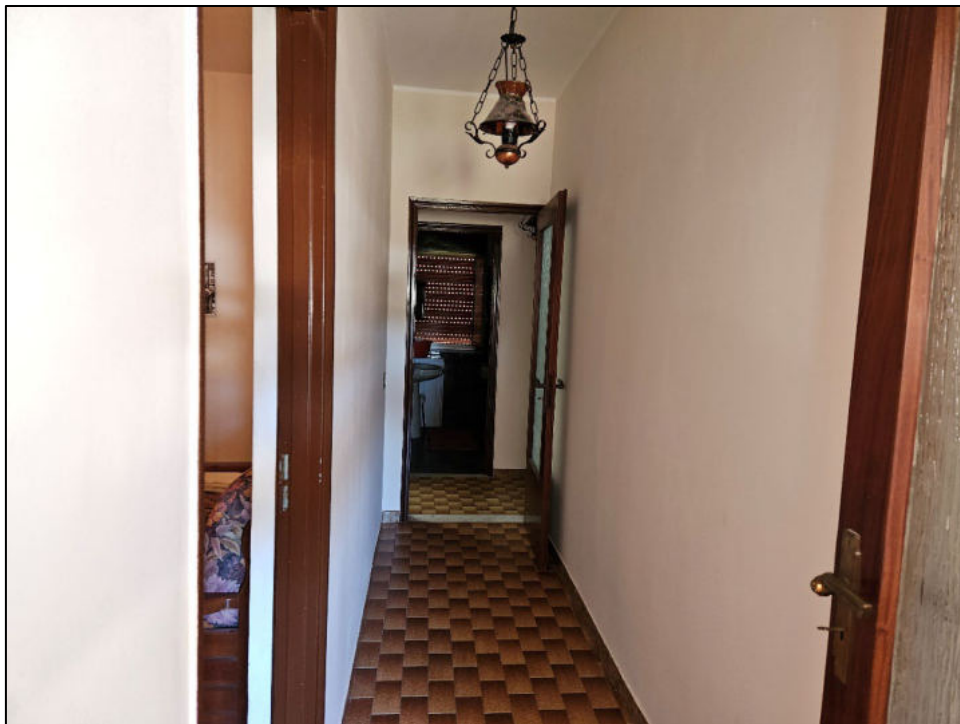


Foto 18: corridoio (piano primo).





Foto 19: balcone lato sud-est (primo piano).

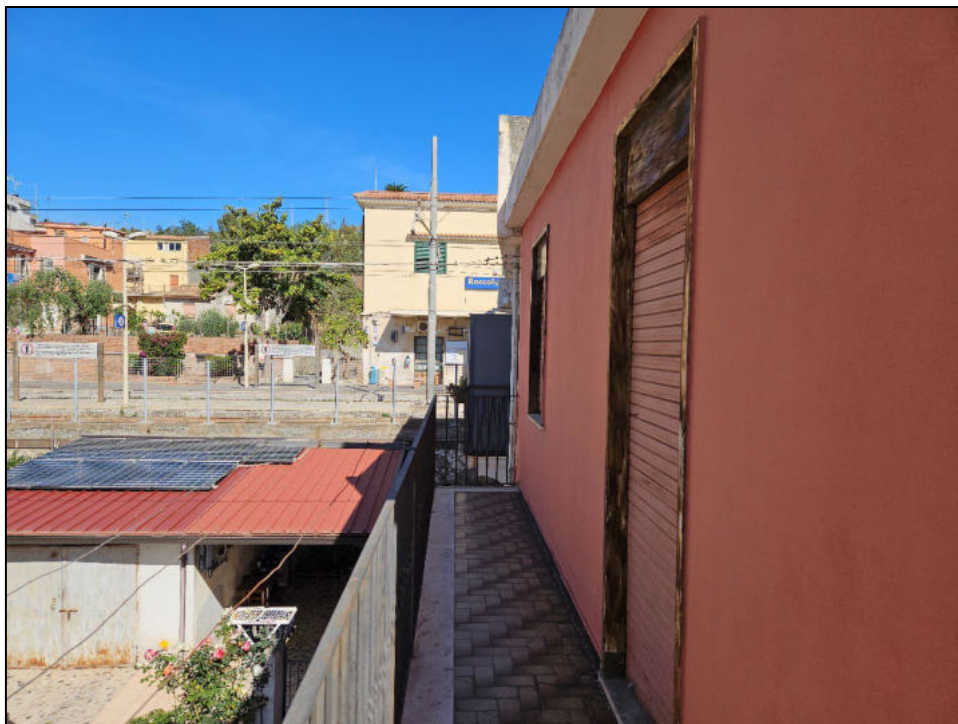


Foto 20: balcone lato sud-ovest (primo piano).



DOCUMENTAZIONE FOTOGRAFICA

LOTTO 1 - CORPO B

(Terreno – Fg. 8 Part. 633)



Foto 21: box-auto abusivi



Foto 22: vista copertura manufatti abusivi.





Foto 23: interno box-auto



Foto 24: Vista di scorcio box-auto e sottopasso ferroviario.





Foto 25: monocali abusivi.



Foto 26: monocale abusivo M1.





Foto 27: interno monocale M1.



Foto 28: monocale M2.





Foto 29: interno monocale M2.



Foto 30: monocale M3.





Foto 31: interno monolocale M3.



Foto 32: monolocale M4.



ALLEGATO 1.2

DOCUMENTAZIONE FOTOGRAFICA

LOTTO 2

Corpo A (Fabbricato collabente - Fg. 8 Part. 459/2)

Corpo B (Terreno agricolo– Fg. 8 Part. 712)



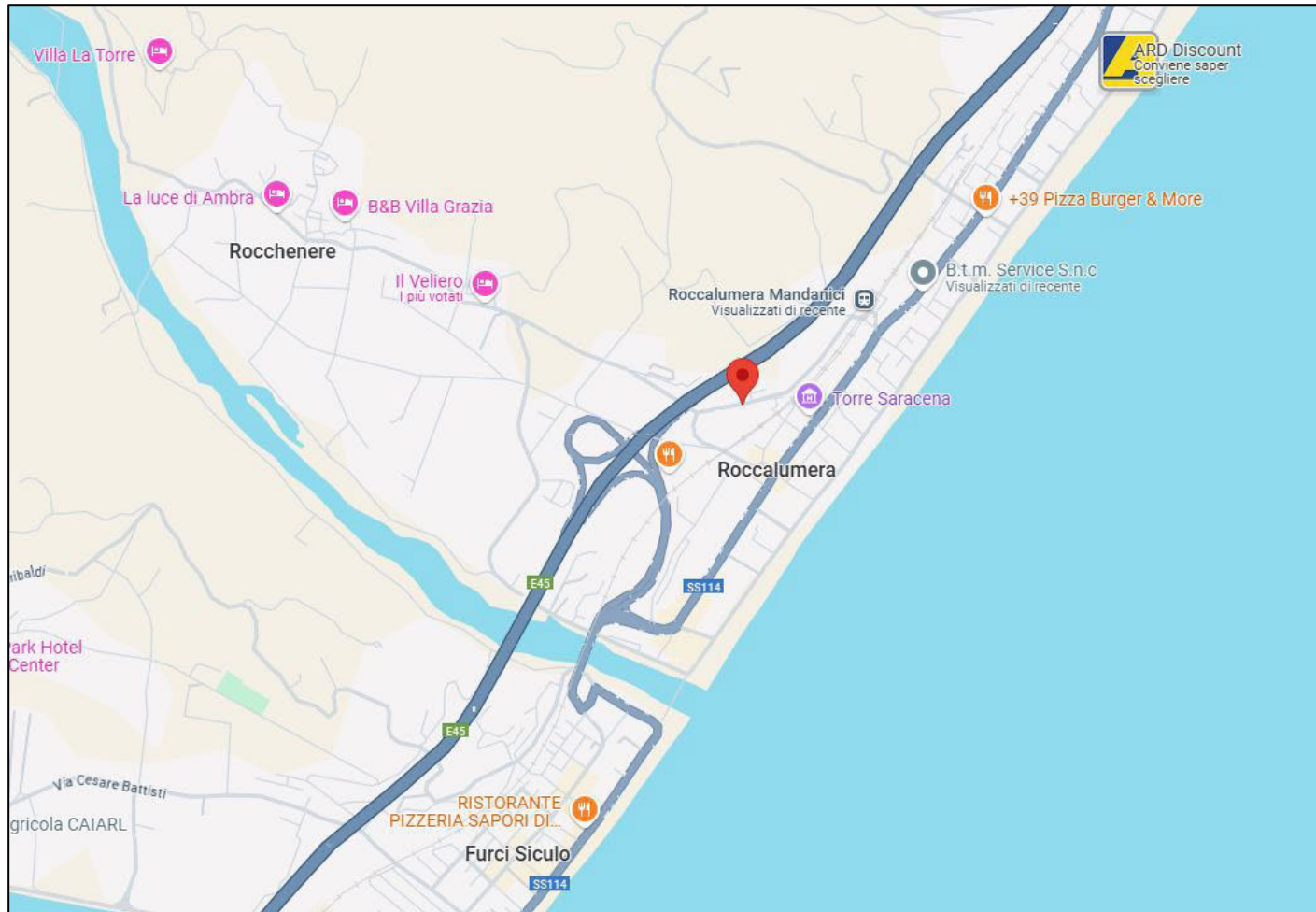


Figura 01: mappa satellitare.

Perito: Arch. Vincenzo Fabio Franza

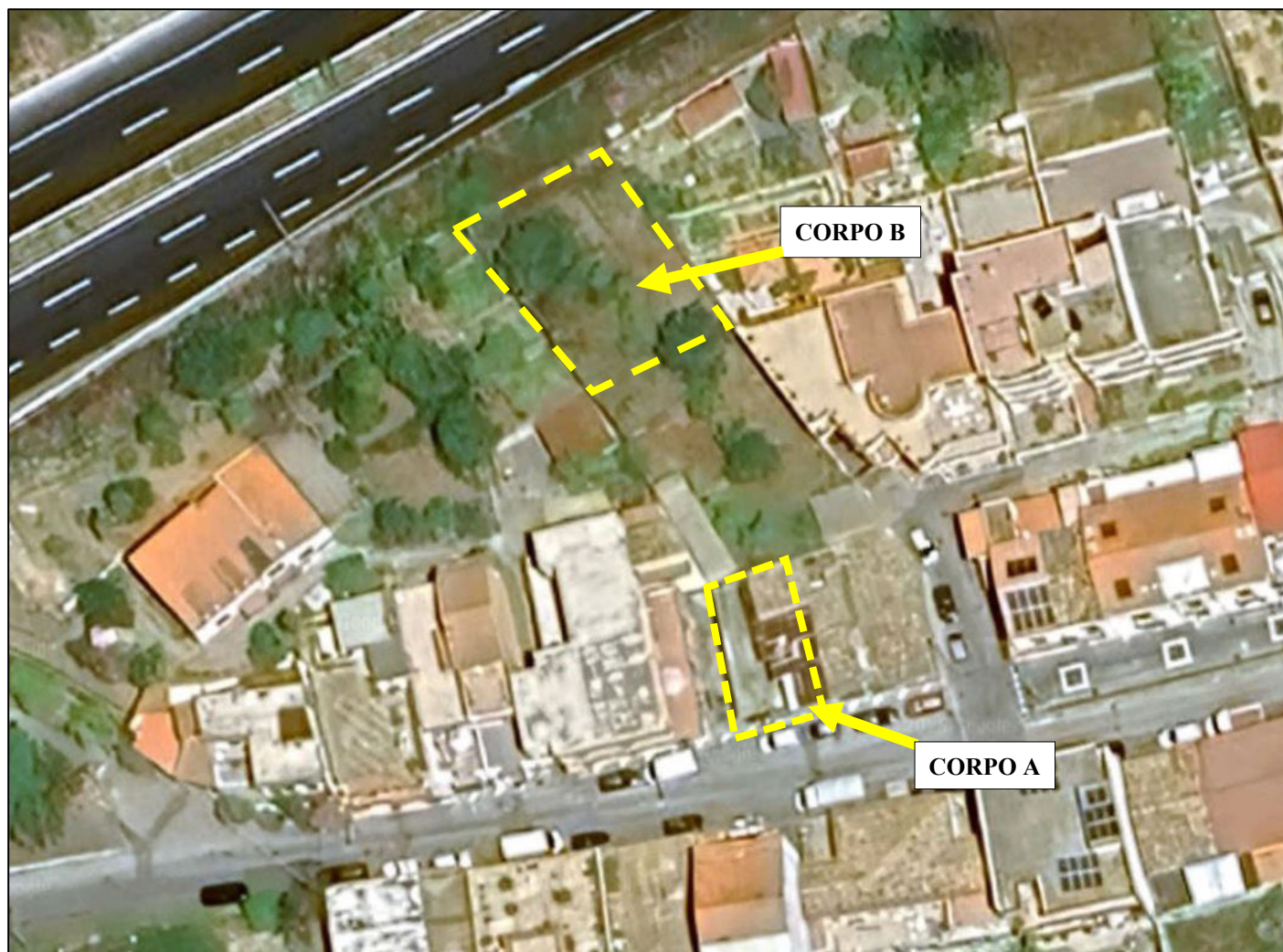


Foto 02: foto satellitare con perimetrazione lotti ed indicazioni grafiche descrittive

DOCUMENTAZIONE FOTOGRAFICA
LOTTO 2 - CORPO A
(Fabbricato collabente - Fg. 8 Part. 459/2)



Foto 03: via F. A. Di Bella (ex via Mazzullo).



Foto 04: via F. A. Di Bella (ex via Mazzullo).





Foto 05: corte di pertinenza.



Foto 06: corte di pertinenza.





Foto 07: prospetto nord-est.



Foto 08: prospetto nord-est.





Foto 09: ex-locali deposito.



Foto 10: ex-locali deposito.





Foto 11: prospetto nord-est.



Foto 12: w.c.



DOCUMENTAZIONE FOTOGRAFICA
LOTTO 2 - CORPO B
(Terreno agricolo- Fg. 8 Part. 712)



Foto 13: terreno



Foto 14: terreno





Foto 15: terreno.



Foto 16: terreno.



ALLEGATO 1.3

DOCUMENTAZIONE FOTOGRAFICA

LOTTO 3



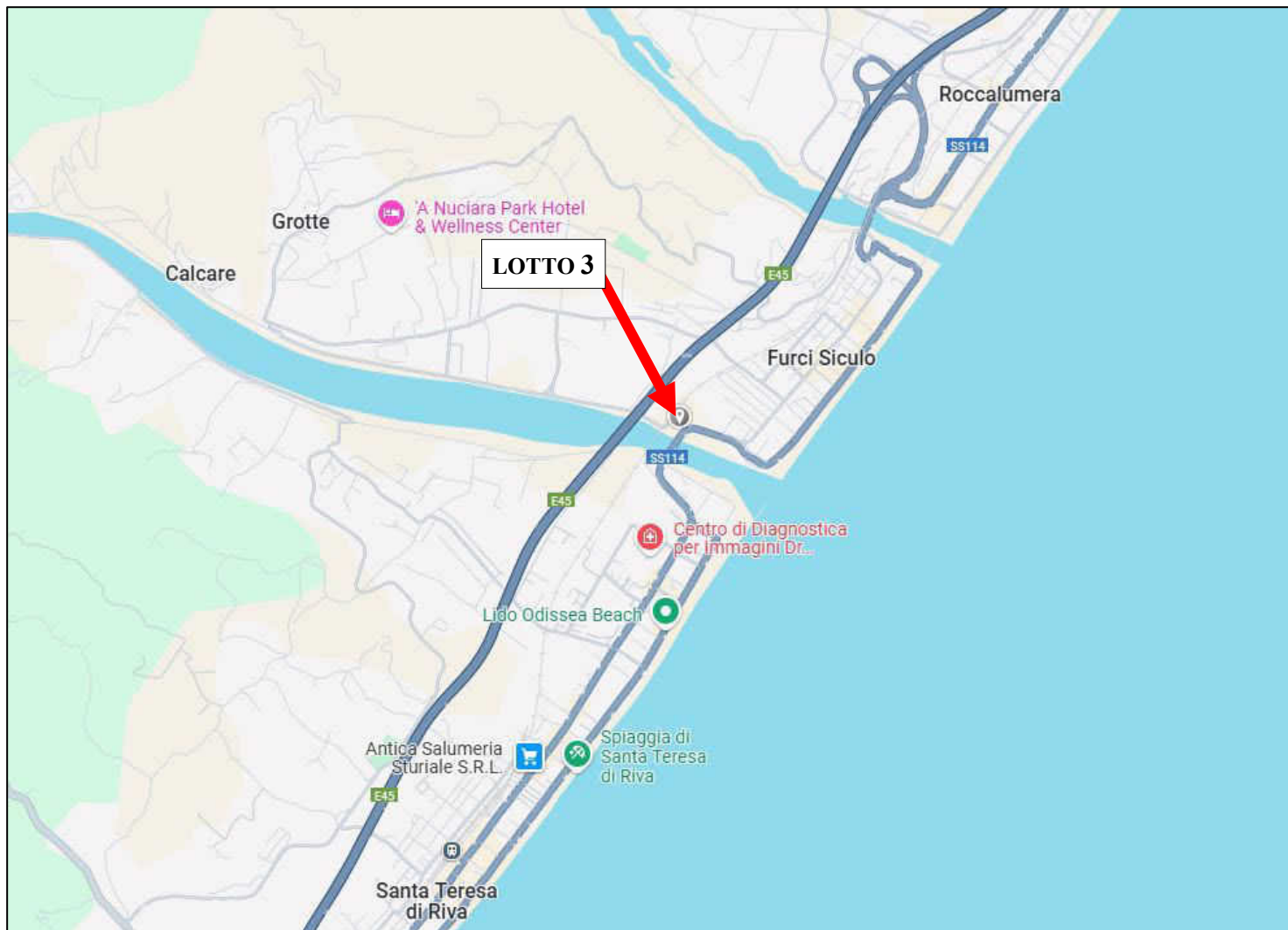


Figura 01: mappa satellitare.

Perito: Arch. Vincenzo Fabio Franza

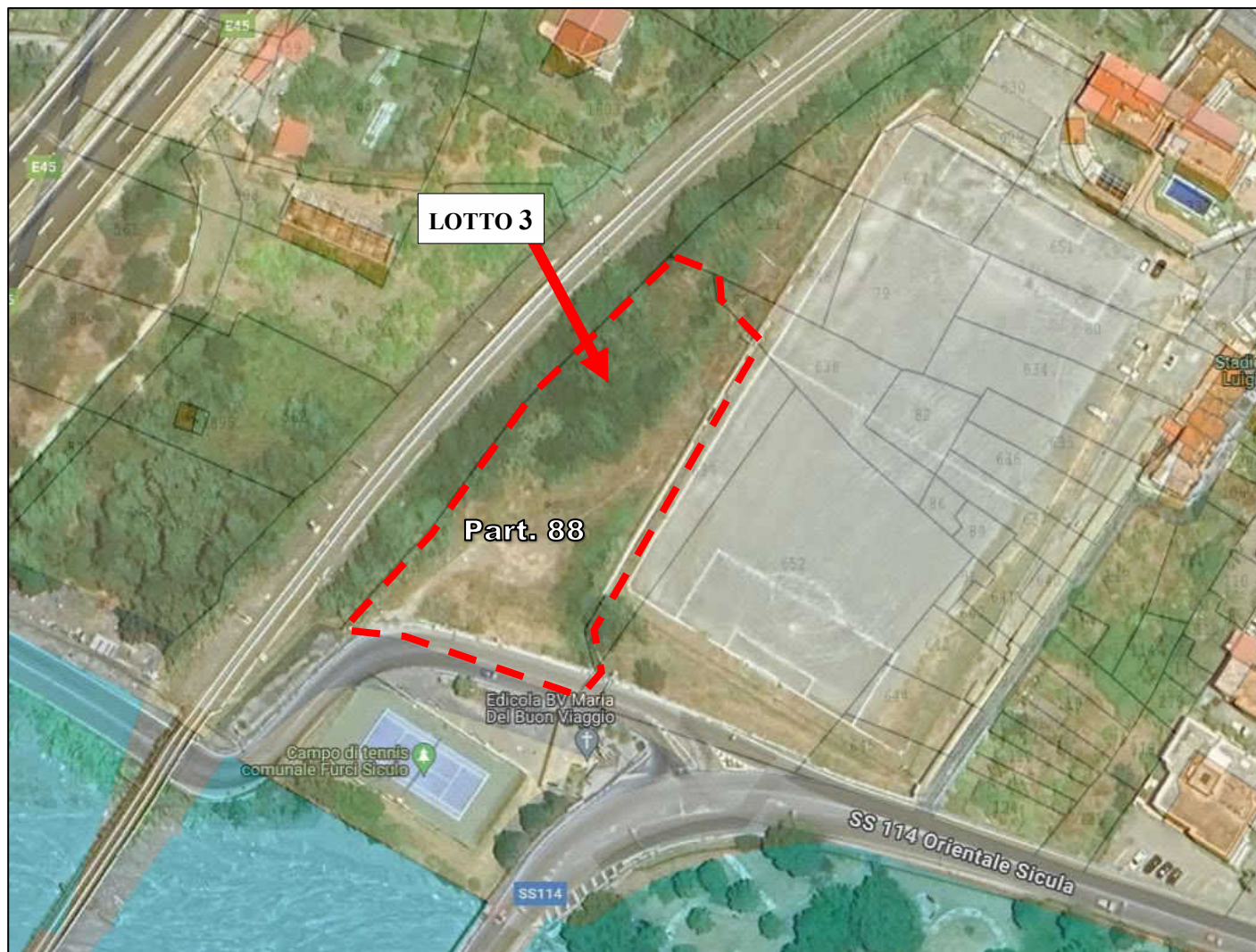


Foto 02: foto satellitare con sovrapposizione mappa catastale.



Foto 03: accesso terreno da S.S. 114.



Foto 04: terreno.





Foto 05: terreno.



Foto 06: terreno.

