

**Esecuzione Immobiliare R.G.E. N. 70/2025**

**Giudice Esecuzione: Dott. Marco Pesoli**

**Custode Giudiziario: Istituto Vendite Giudiziarie di Rovigo**

**Oggetto: Documentazione fotografica del lotto di vendita**





**Vista esterna condominio da Via Pesa Vecchia**



**Vista esterna condominio da Via Pesa Vecchia**

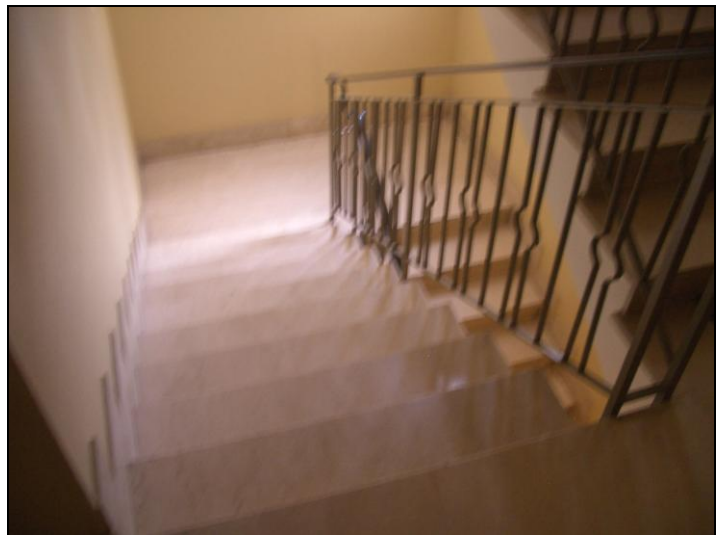


**Vista esterna condominio da Via Pesa Vecchio**

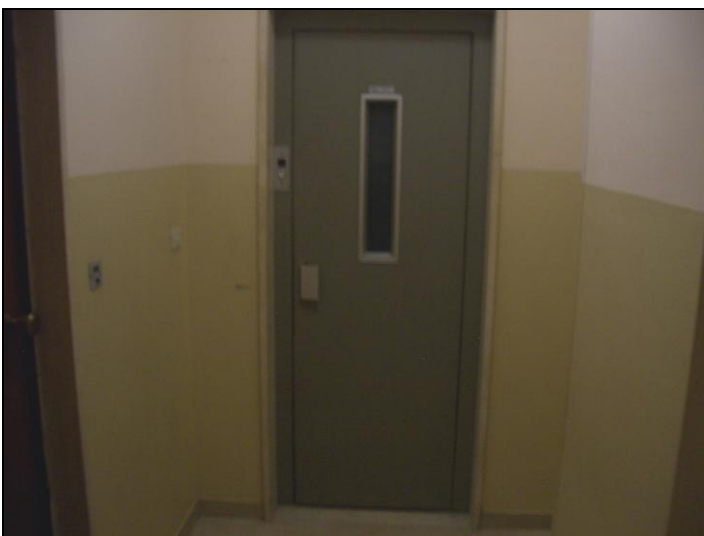




**Vista accesso comune**



**Vista scale comuni**



**Vista ascensore comune**

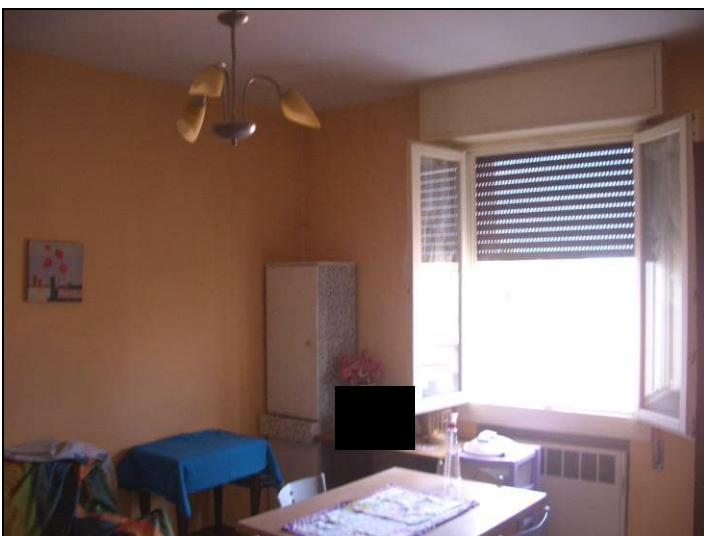




**Vista accesso appartamento**



**Vista interna appartamento**



**Vista interna appartamento**





**Vista interna appartamento**



**Vista interna appartamento**



**Vista interna appartamento**





**Vista interna appartamento**

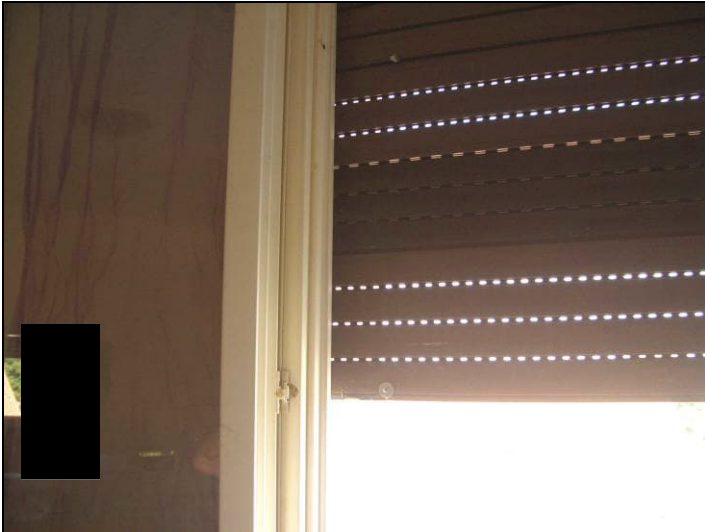


**Vista interna appartamento**



**Vista interna appartamento**





**Vista interna appartamento**



**Vista interna appartamento**



**Vista esterna cantina**





**Vista interna cantina**



**Vista interna cantina**



**Vista interna cantina**

