



N=1890900

E=1599700

1 Particella: 4304

Comune: (LU) MINUCCIANO
Scala originale: 1:2000
Dimensione cornice: 534.000 x 378.000 metri
Fotocollo pratica T183019/2024
19-Set-2024 12.16.48

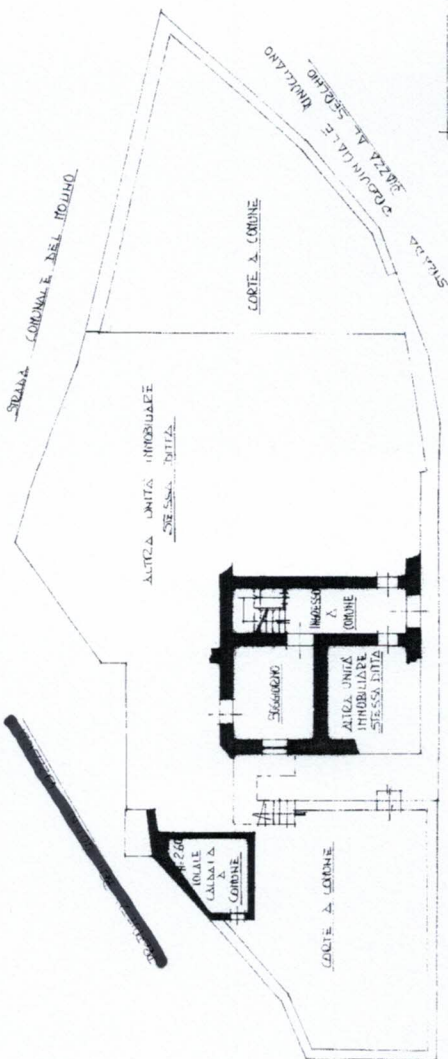
MOD. AN (CEU)

750



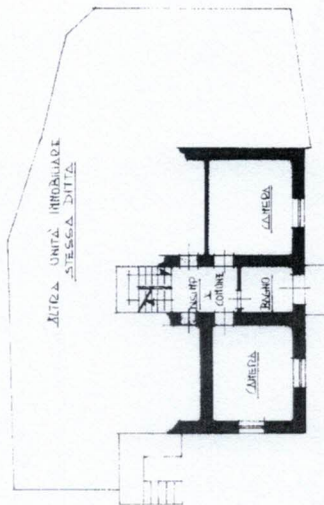
MINISTERO DELLE FINANZE
DIREZIONE GENERALE DEL CATASTO E DEI SISTEMI
CATASTO EDILIZIO URBANO (RDL 13-4-1939, n. 852)
Pianimetria di P.15 in Comune di MINUCCIANO via LOC. QUESA DI AGLIANO CIV.

PIANO - TERRENO
n. 2.66



ESPANSO DI MAPPA
SCALA 1:2000

PIANO - PRIMO
n. 2.66



Deriva per ampliamento del mappale 4304 sub. 14 Sez. B foglio 17

SCALA 1:200

19/09/2024

GEOM. PANCETTI
SONIA

X

Prodotto digitalmente
E. AT. SEZ. B. AH
n. 4304
19/09/2024
LUCCA
MZA
DUE TORRETTI

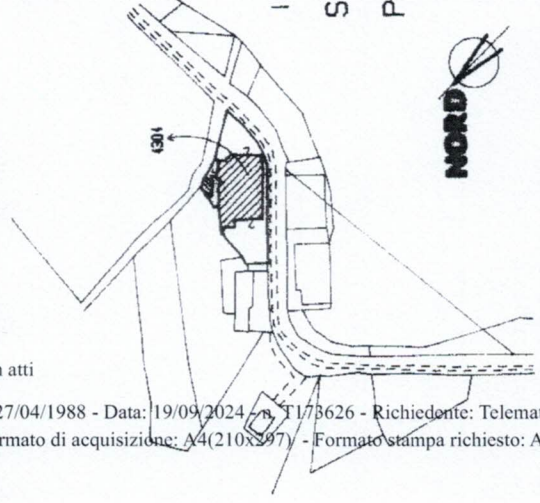
ELABORATO PLANIMETRICO

ELENCO DEI SUBALTERNI NUMERICI ATTRIBUITI
ALLA PARTICELLA SEZ. FOGLIO n. 17 MAPPALE n. 4304 / 1993

SUBALTERNI SOPPRESSI:
n. 1, n. 2, n. 3, n. 4 (VAR. 183/80)
n. 5, n. 6, n. 7, n. 8, n. 9

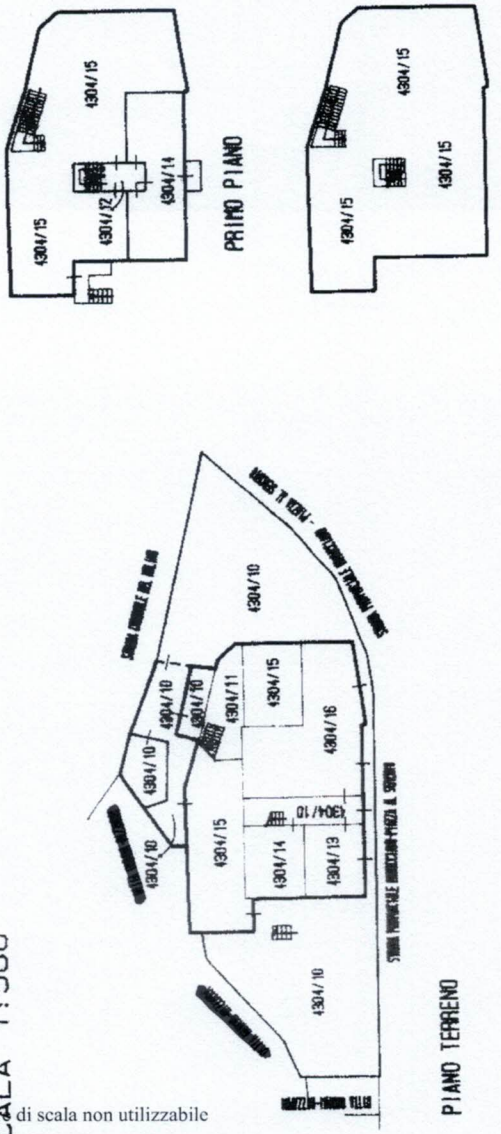
- SUB. 10** BENI NON CENSIBILI COMUNI AI SUB. n. 13-14-15-16
- NESEDI DI TERRENO E CORTILI DI PERTINENZA DEL FABBRICATO
- INGRESSO PRINCIPALE, TETTOIA, LOCALE CALDAIA E LOCALE AUTOCALVE (P. 1)
- SUB. 11** BENI NON CENSIBILI COMUNI AI SUB. n. 14 e 15
- INGRESSO SECONDARIO E VANO DI DISIPESCO (P. 1)
- SUB. 12** BENI NON CENSIBILI COMUNI AI SUB. n. 13 e 15
- VANO SCALA DA P. T. A P. 1^e E VANO DI DISIPESCO (P. 1^e)
- SUB. 13** NEGOZIO DI BENI ALIMENTARI - (P. 1) - LOC. RIMESSA DI AGLIANO, n. 19
- SUB. 14** CIVILE ABITAZIONE - (P. T. - P^e) - LOC. RIMESSA DI AGLIANO, n. 20
- SUB. 15** ALBERGO E RISTORANTE - (P. T. - 1^e - 2^e) - LOC. RIMESSA DI AGLIANO, n. 21
- SUB. 16** BAR E SALA DA GIUOCO - (P. T.) - LOC. RIMESSA DI AGLIANO, n. 22

ESTRATTO DI MAPPA
SCALA 1:2000
COMUNE DI MINUCCIANO
FRAZ. AGLIANO
loc. RIMESSA DI AGLIANO
SEZ. FOGLIO n. 17
PARTICELLA n. 4304



DIMOSTRAZIONE GRAFICA DELLA SUDDIVISIONE IN SUBALTERNI NUMERICI

SCALA 1:500



IL TECNICO:
ARCH. MARIA LENA MARNANI
n. 206 ORDINE ARCHITETTI LUCCA.