

STAMPE FOTOGRAFICHE:

Tribunale di Potenza - Ufficio Esecuzione Immobiliare n. 55/2003 RGE promossa da FINO 1 SECURITISATION SRL in qualità di mandataria della doValue SPA contro [REDACTED]



Fabbricato C/da Bicocca in Melfi (PZ) Via Monteverde n.26



Geom. Muro Liliana

Via Giovanni Falcone, 9 - 85016 Pietragalla (PZ)

Tel.: 0971 946658 – Cell: 3404040766 – e-mail: liliana_muro@libero.it- liliana.muro@geopec.it

STAMPE FOTOGRAFICHE:

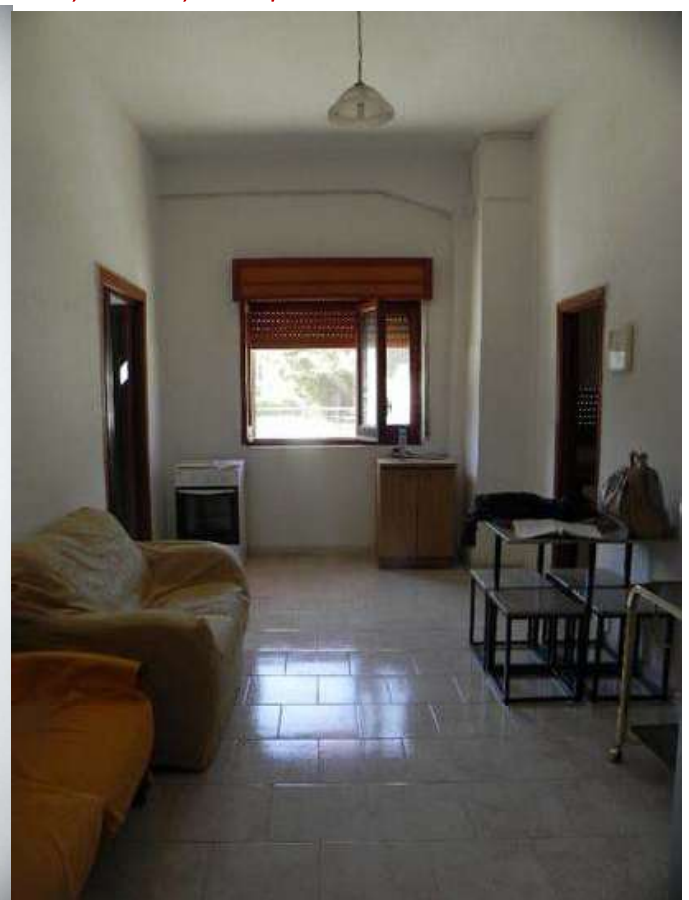
Tribunale di Potenza - Ufficio Esecuzione Immobiliare n. 55/2003 RGE promossa da FINO 1 SECURITISATION SRL in qualità di mandataria della doValue SPA contro [REDACTED]

PRIMO LOTTO:

Piena Proprietà (quota 1/1) dell'appartamento alla C/da Bicocca in Melfi (PZ) Via Monteverde n.26 riportato al NCEU foglio 60 part 719 sub 17, Piano T, cat. A/2, classe 2, Consist. 3,5 vani, rendita €155



NCEU foglio 60 part 719 sub 17, Piano T, cat. A/2



Geom. Muro Liliana

Via Giovanni Falcone, 9 - 85016 Pietragalla (PZ)

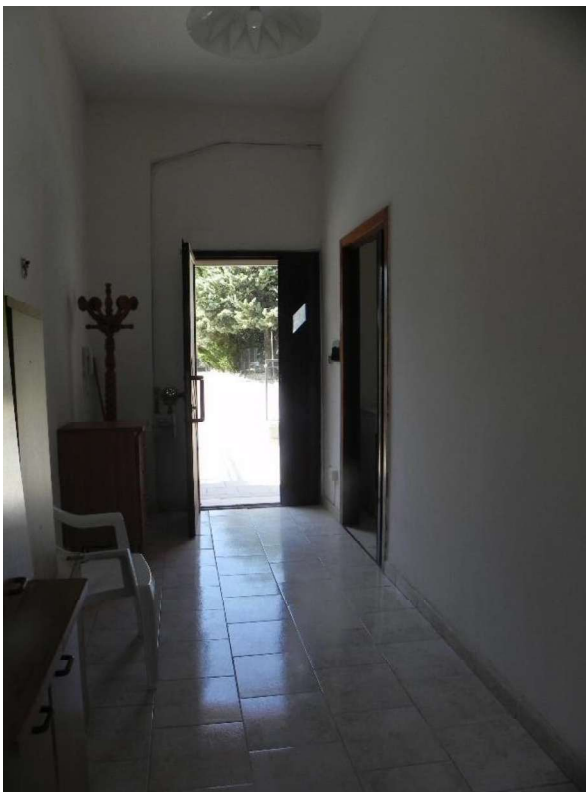
Tel.: 0971 946658 – Cell: 3404040766 – e-mail: liliana_muro@libero.it- liliana.muro@geopec.it

STAMPE FOTOGRAFICHE:

Tribunale di Potenza - Ufficio Esecuzione Immobiliare n. 55/2003 RGE promossa da FINO 1 SECURITISATION SRL in qualità di mandataria della doValue SPA [REDACTED]

PRIMO LOTTO:

Piena Proprietà (quota 1/1) dell'appartamento alla C/da Bicocca in Melfi (PZ) Via Monteverde n.26 riportato al NCEU foglio 60 part 719 sub 17, Piano T, cat. A/2, classe 2, Consist. 3,5 vani, rendita €155



Geom. Muro Liliana

Via Giovanni Falcone, 9 - 85016 Pietragalla (PZ)

Tel.: 0971 946658 – Cell: 3404040766 – e-mail: liliana_muro@libero.it - liliana.muro@geopec.it

STAMPE FOTOGRAFICHE:

Tribunale di Potenza - Ufficio Esecuzione Immobiliare n. 55/2003 RGE promossa da FINO 1 SECURITISATION SRL in qualità di mandataria della doValue SPA [REDACTED]

SECONDO LOTTO:

- Piena Proprietà (quota 1/1) dell'appartamento alla Contrada Bicocca in **Melfi (PZ)** Via Monteverde n. 26 NCEU foglio 60 part 719 sub 10, Piano 2, cat. A/4, classe 5, Consist. 4,5 vani, rendita €159 e del locale alla Contrada Bicocca in **Melfi (PZ)** Via Monteverde n. 26 NCEU foglio 60 part 719 sub 19, Piano 3, cat. C/2, classe 2, Consist. 27 mq, rendita €73.



ALLOGGIO



Geom. Muro Liliana

Via Giovanni Falcone, 9 - 85016 Pietragalla (PZ)

Tel.: 0971 946658 – Cell: 3404040766 – e-mail: liliana_muro@libero.it- liliana.muro@geopec.it

STAMPE FOTOGRAFICHE:

Tribunale di Potenza - Ufficio Esecuzione Immobiliare n. 55/2003 RGE promossa da FINO 1 SECURITISATION SRL in qualità di mandataria della doValue SPA contro [REDACTED]

SECONDO LOTTO:

- **Piena Proprietà (quota 1/1) dell'appartamento alla Contrada Bicocca in Melfi (PZ) Via Monteverde n. 26 NCEU foglio 60 part 719 sub 10, Piano 2, cat. A/4, classe 5, Consist. 4,5 vani, rendita €159 e del locale alla Contrada Bicocca in Melfi (PZ) Via Monteverde n. 26 NCEU foglio 60 part 719 sub 19, Piano 3, cat. C/2, classe 2, Consist. 27 mq, rendita €73.**



ALLOGGIO



Geom. Muro Liliana

Via Giovanni Falcone, 9 - 85016 Pietragalla (PZ)

Tel.: 0971 946658 – Cell: 3404040766 – e-mail: liliana_muro@libero.it- liliana.muro@geopec.it

STAMPE FOTOGRAFICHE:

Tribunale di Potenza - Ufficio Esecuzione Immobiliare n. 55/2003 RGE promossa da FINO 1 SECURITISATION SRL in qualità di mandataria della doValue SPA contro [REDACTED]

SECONDO LOTTO:

- **Piena Proprietà (quota 1/1) dell'appartamento alla Contrada Bicocca in Melfi (PZ) Via Monteverde n. 26 NCEU foglio 60 part 719 sub 10, Piano 2, cat. A/4, classe 5, Consist. 4,5 vani, rendita €159 e del locale alla Contrada Bicocca in Melfi (PZ) Via Monteverde n. 26 NCEU foglio 60 part 719 sub 19, Piano 3, cat. C/2, classe 2, Consist. 27 mq, rendita €73.**



SOFFITTA



Geom. Muro Liliana

Via Giovanni Falcone, 9 - 85016 Pietragalla (PZ)

Tel.: 0971 946658 – Cell: 3404040766 – e-mail: liliana_muro@libero.it- liliana.muro@geopec.it

STAMPE FOTOGRAFICHE:

Tribunale di Potenza - Ufficio Esecuzione Immobiliare n. 55/2003 RGE promossa da FINO 1 SECURITISATION SRL in qualità di mandataria della doValue SPA contro [REDACTED]

TERZO LOTTO:

Piena Proprietà (quota 1/1) del terreno **Melfi (PZ)** alla C/da Bicocca in NCT foglio 60 part. 867, qualità SEMIN ARBOR, classe 3, consistenza 12 are 94 ca, R.D. €6,01 R.A. €64,34; **part. 97**, qualità SEMINATIVO, classe 2, consistenza 9 are 22 ca, R.D. €4,76 R.A. €2,86; **part. 87**, AA qualità SEMINATIVO, classe 2, consistenza 0 are 30 ca, R.D. €0,15 R.A. €0,09; **part. 87**, AB qualità PASCOLO, classe 2, consistenza 1 are 66 ca, R.D. €0,17 R.A. €0,15.



TERRENO IN MELFI FOGLIO 60 PART 867-97



Fondo in Melfi foglio 60 part. 867 e part. 97

Geom. Muro Liliana

Via Giovanni Falcone, 9 - 85016 Pietragalla (PZ)

Tel.: 0971 946658 – Cell: 3404040766 – e-mail: liliana_muro@libero.it- liliana.muro@geopec.it

STAMPE FOTOGRAFICHE:

Tribunale di Potenza - Ufficio Esecuzione Immobiliare n. 55/2003 RGE promossa da FINO 1 SECURITISATION SRL in qualità di mandataria della doValue SPA contro [REDACTED]



FONDO IN MELFI FOGLIO 60 PART. 87



Geom. Muro Liliana

Via Giovanni Falcone, 9 - 85016 Pietragalla (PZ)

Tel.: 0971 946658 – Cell: 3404040766 – e-mail: liliana_muro@libero.it - liliana.muro@geopec.it