

TRIBUNALE DI SONDRIO

Esecuzione immobiliare n° 46/2025

G.E. Dott.sa Francesca Palladini

Promossa da

Contro

ALLEGATO 1 FOTOGRAFICO

Morbegno, lì 15.12.2025

Geom. Della Nave Erio





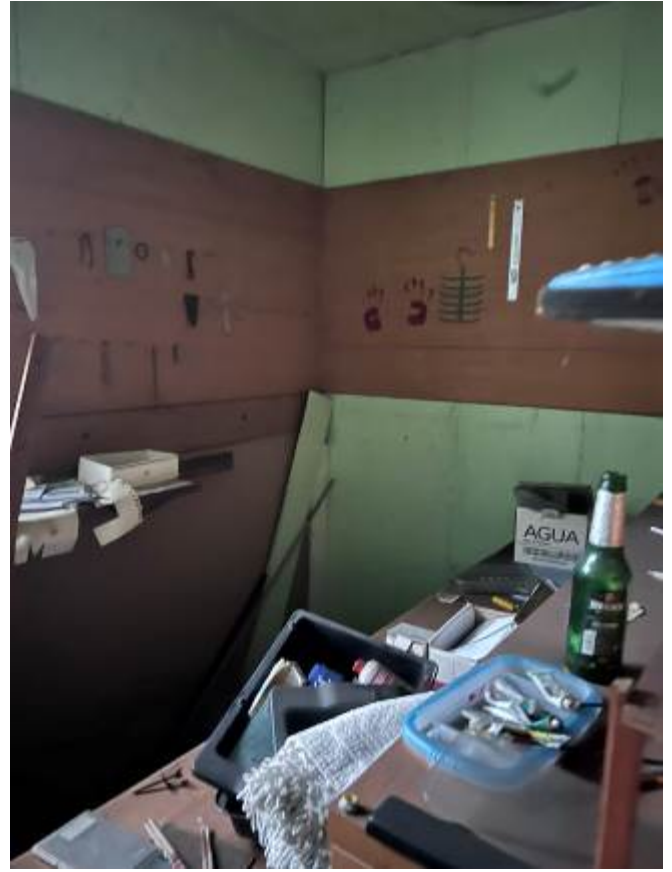
Vista Esterna





Corsello comune





Vista interna subalterno 4





Vista interna subalterno 26

