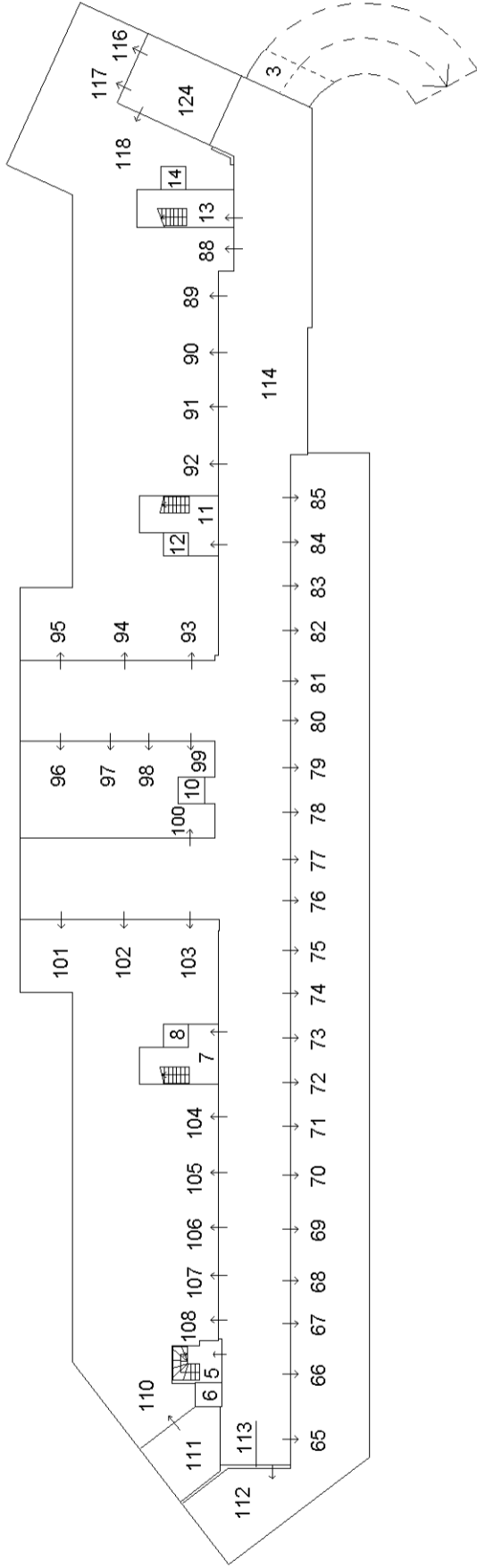
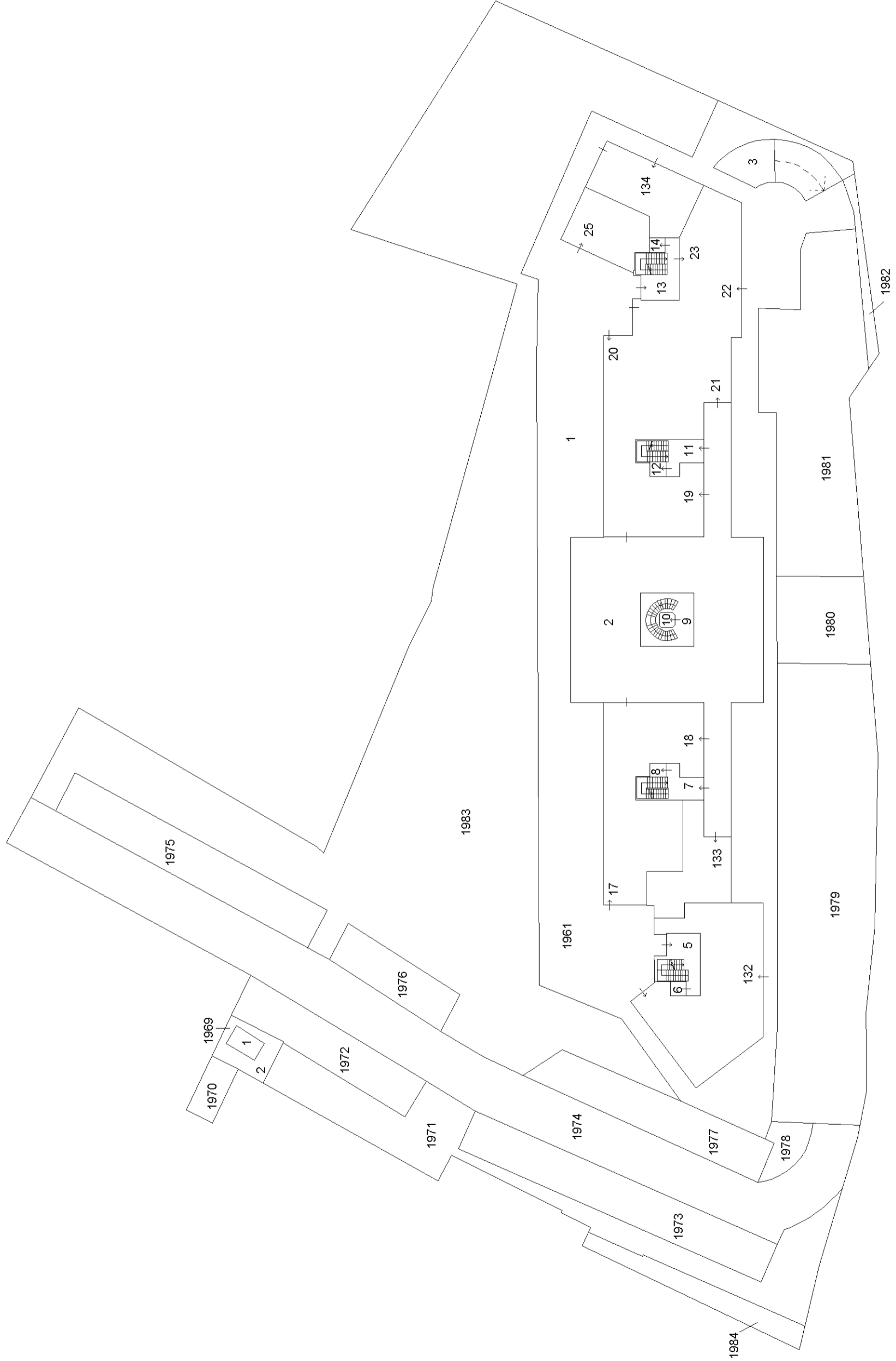


ELABORATO PLANIMETRICO Compilato da: Meo Antonio Iscritto all'albo: Geometri Prov. Treviso N. 3472
Comune di Treviso Sezione: C Foglio: 4 Particella: 1961 Protocollo n. TV0070379 del 28/06/2022
Dimostrazione grafica dei subalterni Tipo Mappale n. del Scala 1 : 500



PIANO PRIMO SOTTOSTRADA

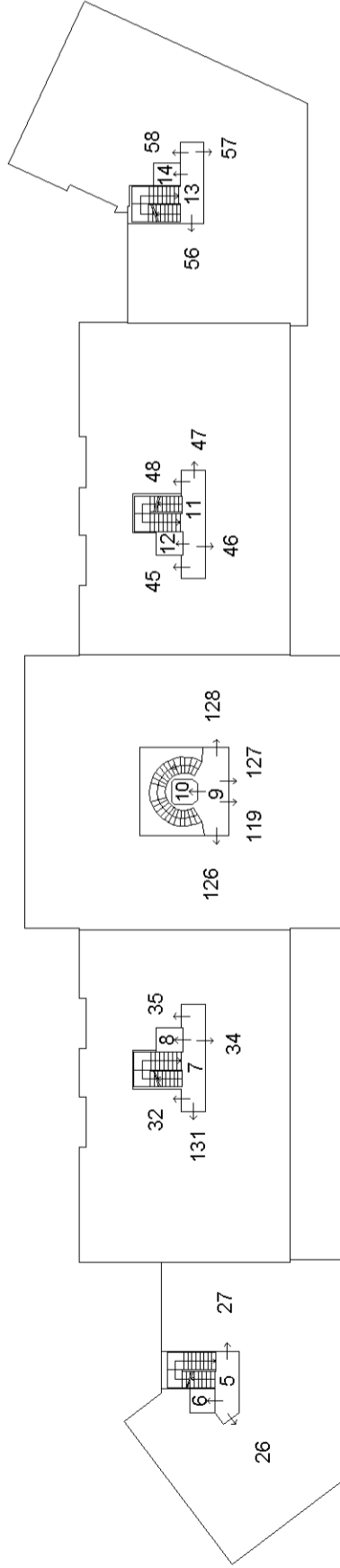




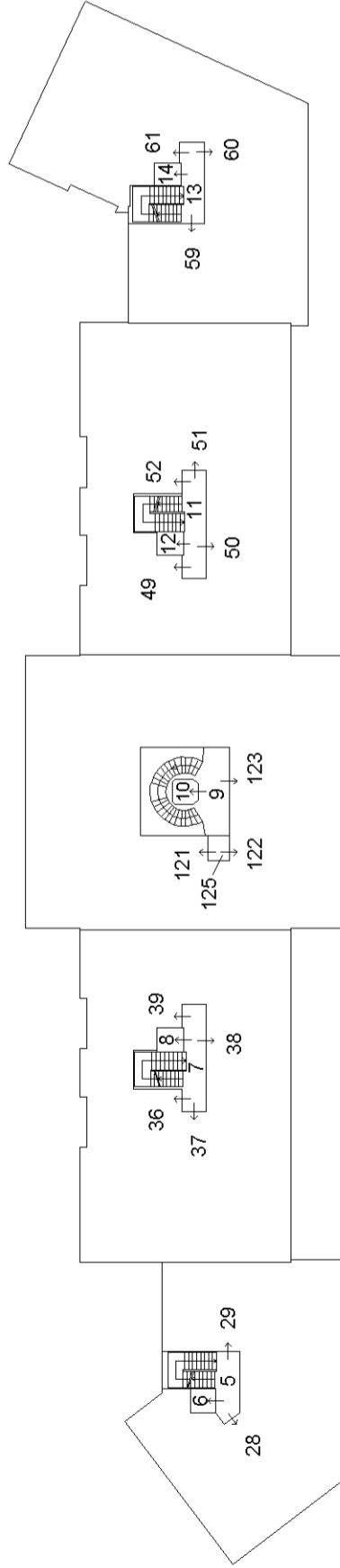
PIANO TERRA



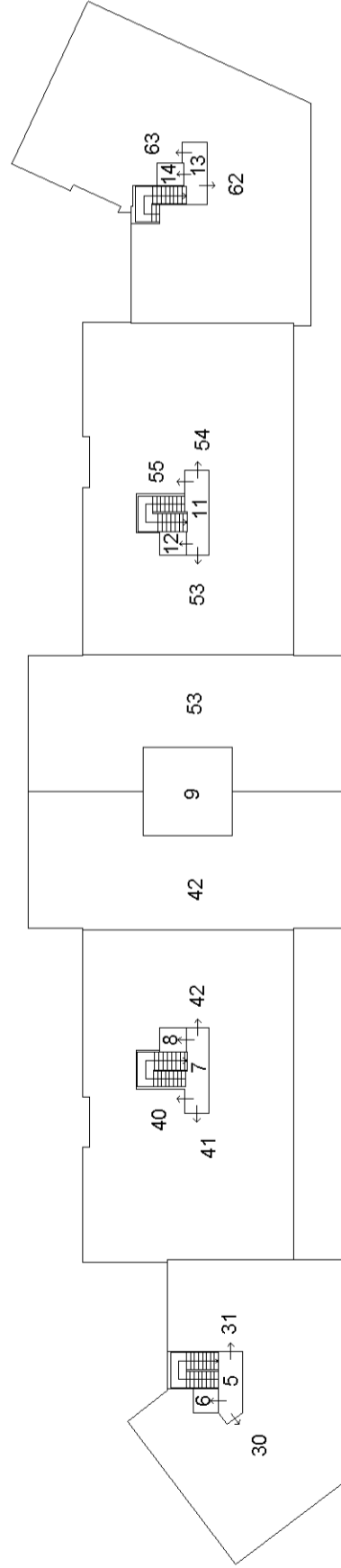
PIANO PRIMO



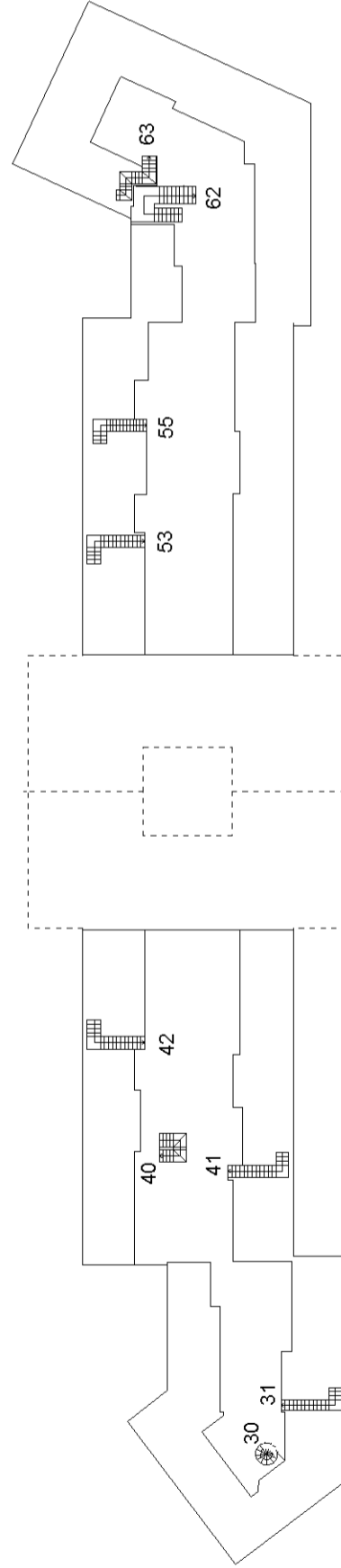
PIANO SECONDO



PIANO TERZO



PIANO QUARTO



ACCERTAMENTO DELLA PROPRIETA' IMMOBILIARE URBANA ELENCO DEI SUBALTERNI ASSEGNATI

Comune TREVISO	Sezione C	Foglio 4	Particella 1961	Tipo mappale 505264	del: 31/12/2002
-------------------	--------------	-------------	--------------------	------------------------	--------------------

Sub	UBICAZIONE via/piazza	n.civ	Piani	Scala	Int	DESCRIZIONE
1	STRADA FONDERIA		T			BCNC - AREA SCOPERTA DI MQ 1473 - COMUNE AI SUB. DAL 17 AL 32, DAL 34 AL 42, DAL 45 AL 63, AL 119, DAL 121 AL 123, DAL 126 AL 128 E AI 131,132,133,134
2	STRADA FONDERIA		T			BCNC - PORTICO AD USO PUBBLICO - COMUNE AI SUB. DAL 17 AL 32, DAL 34 AL 42, DAL 45 AL 63, AL 119, DAL 121 AL 123, DAL 126 AL 128 E AL 131,132,133,134
3	STRADA FONDERIA		T			BCNC - RAMPA CARRAIA - COMUNE AI SUB. DAL 65 AL 85, DAL 88 AL 108, AL SUB. 110,112 E DAL 116 AL 118.
4	STRADA FONDERIA		S1			BCNC - CORSIA CARRAIA - COMUNE AI SUB. DAL 64 AL 109. - SOPPRESSO E SOSTITUITO DAI SUB. 111-113-114-115
5	STRADA FONDERIA		S1-T - 1-2 - 3			BCNC - VANO SCALE - COMUNE AI SUB. DAL 26 AL 31.
6	STRADA FONDERIA		S1-T - 1-2 - 3			BCNC - VANO ASCENSORE - COMUNE AI SUB. DAL 26 AL 31.
7	STRADA FONDERIA		S1-T - 1-2 - 3			BCNC - VANO SCALE - COMUNE AI SUB. 32, DAL 34 AL 42 E AL 131.
8	STRADA FONDERIA		S1-T - 1-2 - 3			BCNC - VANO ASCENSORE - COMUNE AI SUB. 32, DAL 34 AL 42 E AL 131.
9	STRADA FONDERIA		T-1 - 2-3			BCNC - VANO SCALE - COMUNE AI SUB. 119-121-122-123-126-127-128.
10	STRADA FONDERIA		S1-T - 1-2			BCNC - VANO ASCENSORE - COMUNE AI SUB. 119-121-122-123-126-127-128.
11	STRADA FONDERIA		S1-T - 1-2 - 3			BCNC - VANO SCALE - COMUNE AI SUB. DAL 45 AL 55.
12	STRADA FONDERIA		S1-T - 1-2 - 3			BCNC - VANO ASCENSORE - COMUNE AI SUB. DAL 45 AL 55.
13	STRADA FONDERIA		S1-T - 1-2 - 3			BCNC - VANO SCALE - COMUNE AI SUB. 23 E DAL 56 AL 63.
14	STRADA FONDERIA		S1-T - 1-2 - 3			BCNC - VANO ASCENSORE - COMUNE AI SUB. DAL 56 AL 63.
17	STRADA FONDERIA		T			NEGOZIO
18	STRADA FONDERIA		T			NEGOZIO
19	STRADA FONDERIA		T			NEGOZIO
20	STRADA FONDERIA		T			NEGOZIO
21	STRADA FONDERIA		T			NEGOZIO
22	STRADA FONDERIA		T			NEGOZIO
23	STRADA FONDERIA		T			NEGOZIO

24	STRADA FONDERIA		T			NEGOZIO - SOPPRESSO E SOSTITUITO CON IL SUB 134 PER CAMBIO DEST. USO
25	STRADA FONDERIA		T			NEGOZIO
26	STRADA FONDERIA		1			ABITAZIONE DI TIPO CIVILE
27	STRADA FONDERIA		1			ABITAZIONE DI TIPO CIVILE
28	STRADA FONDERIA		2			ABITAZIONE DI TIPO CIVILE
29	STRADA FONDERIA		2			ABITAZIONE DI TIPO CIVILE
30	STRADA FONDERIA		3-4			ABITAZIONE DI TIPO CIVILE
31	STRADA FONDERIA		3-4			ABITAZIONE DI TIPO CIVILE - DENUNCIATA IN DATA 08.06.2004 AL PROT. T V0187267 - VARIATA PER DIVERSA DISTRIBUZIONE SPAZI INTERNI.
32	STRADA FONDERIA		1			ABITAZIONE DI TIPO CIVILE
34	STRADA FONDERIA		1			ABITAZIONE DI TIPO CIVILE
35	STRADA FONDERIA		1			ABITAZIONE DI TIPO CIVILE
36	STRADA FONDERIA		2			ABITAZIONE DI TIPO CIVILE
37	STRADA FONDERIA		2			ABITAZIONE DI TIPO CIVILE
38	STRADA FONDERIA		2			ABITAZIONE DI TIPO CIVILE
39	STRADA FONDERIA		2			ABITAZIONE DI TIPO CIVILE
40	STRADA FONDERIA		3-4			ABITAZIONE DI TIPO CIVILE
41	STRADA FONDERIA		3-4			ABITAZIONE DI TIPO CIVILE
42	STRADA FONDERIA		3-4			ABITAZIONE DI TIPO CIVILE
45	STRADA FONDERIA		1			ABITAZIONE DI TIPO CIVILE
46	STRADA FONDERIA		1			ABITAZIONE DI TIPO CIVILE
47	STRADA FONDERIA		1			ABITAZIONE DI TIPO CIVILE
48	STRADA FONDERIA		1			ABITAZIONE DI TIPO CIVILE
49	STRADA FONDERIA		2			ABITAZIONE DI TIPO CIVILE
50	STRADA FONDERIA		2			ABITAZIONE DI TIPO CIVILE
51	STRADA FONDERIA		2			ABITAZIONE DI TIPO CIVILE
52	STRADA FONDERIA		2			ABITAZIONE DI TIPO CIVILE
53	STRADA FONDERIA		3-4			ABITAZIONE DI TIPO CIVILE - DENUNCIATA IN DATA 08.06.2004 AL PROT. TV0187267 - VARIATA PER DIVERSA DISTRIBUZIONE SPAZI INTERNI.
54	STRADA FONDERIA		3			ABITAZIONE DI TIPO CIVILE
55	STRADA FONDERIA		3-4			ABITAZIONE DI TIPO CIVILE
56	STRADA FONDERIA		1			ABITAZIONE DI TIPO CIVILE
57	STRADA FONDERIA		1			ABITAZIONE DI TIPO CIVILE
58	STRADA FONDERIA		1			ABITAZIONE DI TIPO CIVILE
59	STRADA FONDERIA		2			ABITAZIONE DI TIPO CIVILE
60	STRADA FONDERIA		2			ABITAZIONE DI TIPO CIVILE
61	STRADA FONDERIA		2			ABITAZIONE DI TIPO CIVILE
62	STRADA FONDERIA		3-4			ABITAZIONE DI TIPO CIVILE
63	STRADA FONDERIA		3-4			ABITAZIONE DI TIPO CIVILE
65	STRADA FONDERIA		S1			AUTORIMESSA

66	STRADA FONDERIA		S1		AUTORIMESSA
67	STRADA FONDERIA		S1		AUTORIMESSA
68	STRADA FONDERIA		S1		AUTORIMESSA
69	STRADA FONDERIA		S1		AUTORIMESSA
70	STRADA FONDERIA		S1		AUTORIMESSA
71	STRADA FONDERIA		S1		AUTORIMESSA
72	STRADA FONDERIA		S1		AUTORIMESSA
73	STRADA FONDERIA		S1		AUTORIMESSA
74	STRADA FONDERIA		S1		AUTORIMESSA
75	STRADA FONDERIA		S1		AUTORIMESSA
76	STRADA FONDERIA		S1		AUTORIMESSA
77	STRADA FONDERIA		S1		AUTORIMESSA
78	STRADA FONDERIA		S1		AUTORIMESSA
79	STRADA FONDERIA		S1		AUTORIMESSA
80	STRADA FONDERIA		S1		AUTORIMESSA
81	STRADA FONDERIA		S1		AUTORIMESSA
82	STRADA FONDERIA		S1		AUTORIMESSA
83	STRADA FONDERIA		S1		AUTORIMESSA
84	STRADA FONDERIA		S1		AUTORIMESSA
85	STRADA FONDERIA		S1		AUTORIMESSA
88	STRADA FONDERIA		S1		AUTORIMESSA
89	STRADA FONDERIA		S1		AUTORIMESSA
90	STRADA FONDERIA		S1		AUTORIMESSA
91	STRADA FONDERIA		S1		AUTORIMESSA
92	STRADA FONDERIA		S1		AUTORIMESSA
93	STRADA FONDERIA		S1		AUTORIMESSA
94	STRADA FONDERIA		S1		AUTORIMESSA
95	STRADA FONDERIA		S1		AUTORIMESSA
96	STRADA FONDERIA		S1		AUTORIMESSA
97	STRADA FONDERIA		S1		AUTORIMESSA
98	STRADA FONDERIA		S1		AUTORIMESSA
99	STRADA FONDERIA		S1		MAGAZZINO
100	STRADA FONDERIA		S1		MAGAZZINO
101	STRADA FONDERIA		S1		AUTORIMESSA
102	STRADA FONDERIA		S1		AUTORIMESSA
103	STRADA FONDERIA		S1		AUTORIMESSA
104	STRADA FONDERIA		S1		AUTORIMESSA
105	STRADA FONDERIA		S1		AUTORIMESSA
106	STRADA FONDERIA		S1		AUTORIMESSA
107	STRADA FONDERIA		S1		AUTORIMESSA
108	STRADA FONDERIA		S1		AUTORIMESSA
110	STRADA FONDERIA		S1		AUTORIMESSA - (UNITA' GRAFFATA CON IL SUB. 111), DERIVA DAI SUB. 4 E 109 PER FRAZIONAMENTO E FUSIONE

111	STRADA FONDERIA		S1		CORSIA CARRAIA ESCLUSIVA DEL SUB. 110 DI MQ 27 - DERIVA DAL SUB. 4 PER FRAZIONAMENTO
112	STRADA FONDERIA		S1		AUTORIMESSA - (UNITA' GRAFFATA CON IL SUB. 113), DERIVA DAI SUB. 4 E 64 PER FRAZIONAMENTO E FUSIONE
113	STRADA FONDERIA		S1		CORSIA CARRAIA ESCLUSIVA DEL SUB. 112 DI MQ 3 - DERIVA DAL SUB. 4 PER FRAZIONAMENTO
114	STRADA FONDERIA		S1		BCNC - CORSIA CARRAIA - COMUNE AI SUB. DAL 65 AL 85, DAL SUB. 88 AL 108, AI SUB. 110 E 112 E DAL SUB. 116 AL 118. DERIVA DAL SUB. 4 PER FRAZIONAMENTO.
116	STRADA FONDERIA		S1		AUTORIMESSA - DERIVA DAL SUB. 115 PER DIVISIONE.
117	STRADA FONDERIA		S1		AUTORIMESSA - DERIVA DAL SUB. 115 PER DIVISIONE.
118	STRADA FONDERIA		S1		AUTORIMESSA - DERIVA DAI SUB. 86, 87 E 115 PER DIVISIONE E FUSIONE.
119	STRADA FONDERIA		1		UFFICIO - DERIVA DAL SUB. 43 PER DIVISIONE E VARIAZIONE DA IN CORSO DI DEFINIZIONE A DEFINITO.
121	STRADA FONDERIA		2		UFFICIO - DERIVA DAL SUB. 44 PER DIVISIONE E VARIAZIONE DA IN CORSO DI DEFINIZIONE A DEFINITO.
122	STRADA FONDERIA		2		UFFICIO - DERIVA DAL SUB. 44 PER DIVISIONE E VARIAZIONE DA IN CORSO DI DEFINIZIONE A DEFINITO.
123	STRADA FONDERIA		2		UFFICIO - DERIVA DAL SUB. 44 PER DIVISIONE E VARIAZIONE DA IN CORSO DI DEFINIZIONE A DEFINITO.
124	STRADA FONDERIA		S1		BCNC- CORSIA CARRAIA - COMUNE AI SUB. 116, 117 E 118- DERIVA DAL SUB. 115 PER DIVISIONE.
125	STRADA FONDERIA		2		BCNC - ATRIO - COMUNE AI SUB. 121 E 122. DERIVA DAL SUB. 44 PER DIVISIONE E VARIAZIONE DA IN CORSO DI DEFINIZIONE A DEFINITO.
126	STRADA FONDERIA		1		UFFICIO - DERIVA DAL SUB. 120 PER DIVISIONE E VARIAZIONE DA IN CORSO DI DEFINIZIONE A DEFINITO.
127	STRADA FONDERIA		1		UFFICIO - DERIVA DAL SUB. 120 PER DIVISIONE E VARIAZIONE DA IN CORSO DI DEFINIZIONE A DEFINITO.
128	STRADA FONDERIA		1		UFFICIO - DERIVA DAL SUB. 120 PER DIVISIONE E VARIAZIONE DA IN CORSO DI DEFINIZIONE A DEFINITO.
131	STRADA FONDERIA		1		UFFICIO - DERIVA DAL SUB. 33 PER CAMBIO DI DESTINAZIONE D'USO.
132	STRADA FONDERIA	10D	T		UFFICIO DERIVA DAL SUB.130 PER DIVISIONE
133	STRADA FONDERIA	10D	T		UFFICIO DERIVA DAL SUB.130 PER DIVISIONE
134	VIALE FELISSENT	7/D	T		UFFICIO - DERIVA DAL SUB 24 PER CAMBIO DESTINAZIONE USO

Comune TREVISO	Sezione C	Foglio 4	Particella 1969	Tipo mappale 505264	del: 31/12/2002
-------------------	--------------	-------------	--------------------	------------------------	--------------------

Sub	UBICAZIONE via/piazza	n.civ	Piani	Scala	Int	DESCRIZIONE
1	VIALE FELISSENT		T			CABINA ENEL - GRAFFATO CON IL SUB. 2 -DERIVA DAL M.N. 1969 PER EDIFICAZIONE SU AREA URBANA.
2	VIALE FELISSENT		T			CORTE ESCLUSIVA DEL SUB. 1 DI MQ 29 - DERIVA DAL M.N. 1969 PER EDIFICAZIONE SU AREA URBANA.

Comune TREVISO	Sezione C	Foglio 4	Particella 1970	Tipo mappale 505264	del: 31/12/2002
-------------------	--------------	-------------	--------------------	------------------------	--------------------

Sub	UBICAZIONE via/piazza	n.civ	Piani	Scala	Int	DESCRIZIONE
	VIALE FELISSENT		T			AREA URBANA DI MQ. 25

Comune TREVISO	Sezione C	Foglio 4	Particella 1971	Tipo mappale 505264	del: 31/12/2002
-------------------	--------------	-------------	--------------------	------------------------	--------------------

Sub	UBICAZIONE via/piazza	n.civ	Piani	Scala	Int	DESCRIZIONE
	VIALE FELISSENT		T			AREA URBANA DI MQ. 334

Comune TREVISO	Sezione C	Foglio 4	Particella 1972	Tipo mappale 505264	del: 31/12/2002
-------------------	--------------	-------------	--------------------	------------------------	--------------------

Sub	UBICAZIONE via/piazza	n.civ	Piani	Scala	Int	DESCRIZIONE
	VIALE FELISSENT		T			AREA URBANA DI MQ. 124

Comune	Sezione	Foglio	Particella	Tipo mappale	del:
TREVISO	C	4	1973	505264	31/12/2002

Sub	UBICAZIONE via/piazza	n.civ	Piani	Scala	Int	DESCRIZIONE
	VIALE FELISSENT		T			AREA URBANA DI MQ. 201

Comune	Sezione	Foglio	Particella	Tipo mappale	del:
TREVISO	C	4	1974	505264	31/12/2002

Sub	UBICAZIONE via/piazza	n.civ	Piani	Scala	Int	DESCRIZIONE
	VIALE FELISSENT		T			AREA URBANA DI MQ. 790

Comune	Sezione	Foglio	Particella	Tipo mappale	del:
TREVISO	C	4	1975	505264	31/12/2002

Sub	UBICAZIONE via/piazza	n.civ	Piani	Scala	Int	DESCRIZIONE
	VIALE FELISSENT		T			AREA URBANA DI MQ. 177

Comune	Sezione	Foglio	Particella	Tipo mappale	del:
TREVISO	C	4	1976	505264	31/12/2002

Sub	UBICAZIONE via/piazza	n.civ	Piani	Scala	Int	DESCRIZIONE
	VIALE FELISSENT		T			AREA URBANA DI MQ. 80

Comune	Sezione	Foglio	Particella	Tipo mappale	del:
TREVISO	C	4	1977	505264	31/12/2002

Sub	UBICAZIONE via/piazza	n.civ	Piani	Scala	Int	DESCRIZIONE
	VIALE FELISSENT		T			AREA URBANA DI MQ. 149

Comune	Sezione	Foglio	Particella	Tipo mappale	del:
TREVISO	C	4	1978	505264	31/12/2002

Sub	UBICAZIONE via/piazza	n.civ	Piani	Scala	Int	DESCRIZIONE
	VIALE FELISSENT		T			AREA URBANA DI MQ. 28

Comune	Sezione	Foglio	Particella	Tipo mappale	del:
TREVISO	C	4	1979	505264	31/12/2002

Sub	UBICAZIONE via/piazza	n.civ	Piani	Scala	Int	DESCRIZIONE
	STRADA FONDERIA		T			AREA URBANA DI MQ. 657

Comune	Sezione	Foglio	Particella	Tipo mappale	del:
TREVISO	C	4	1980	505264	31/12/2002

Sub	UBICAZIONE via/piazza	n.civ	Piani	Scala	Int	DESCRIZIONE
	STRADA FONDERIA		T			AREA URBANA DI MQ. 114

Comune	Sezione	Foglio	Particella	Tipo mappale	del:
TREVISO	C	4	1981	505264	31/12/2002

Sub	UBICAZIONE via/piazza	n.civ	Piani	Scala	Int	DESCRIZIONE
	STRADA FONDERIA		T			AREA URBANA DI MQ. 417

Comune	Sezione	Foglio	Particella	Tipo mappale	del:
TREVISO	C	4	1982	505264	31/12/2002

Sub	UBICAZIONE via/piazza	n.civ	Piani	Scala	Int	DESCRIZIONE
	VIALE FELISSENT		T			AREA URBANA DI MQ. 23

Comune	Sezione	Foglio	Particella	Tipo mappale	del:
TREVISO	C	4	1983	505264	31/12/2002

Sub	UBICAZIONE via/piazza	n.civ	Piani	Scala	Int	DESCRIZIONE
	VIALE FELISSENT		T			AREA URBANA DI MQ. 2405

Comune	Sezione	Foglio	Particella	Tipo mappale	del:
TREVISO	C	4	1984	505264	31/12/2002

Sub	UBICAZIONE via/piazza	n.civ	Piani	Scala	Int	DESCRIZIONE
	STRADA FONDERIA		T			AREA URBANA DI MQ. 79

**Agenzia del Territorio
CATASTO FABBRICATI
Ufficio Provinciale di
Treviso**

Dichiarazione protocollo n. TV0187267 del 08/06/2004

Planimetria di u.i.u. in Comune di Treviso

Via Fonderia

civ.

Identificativi Catastali:

Sezione: C

Foglio: 4

Particella: 1961

Subalterno: 58

Compilata da:

Mazzoli Priscilla

Iscritto all'albo:

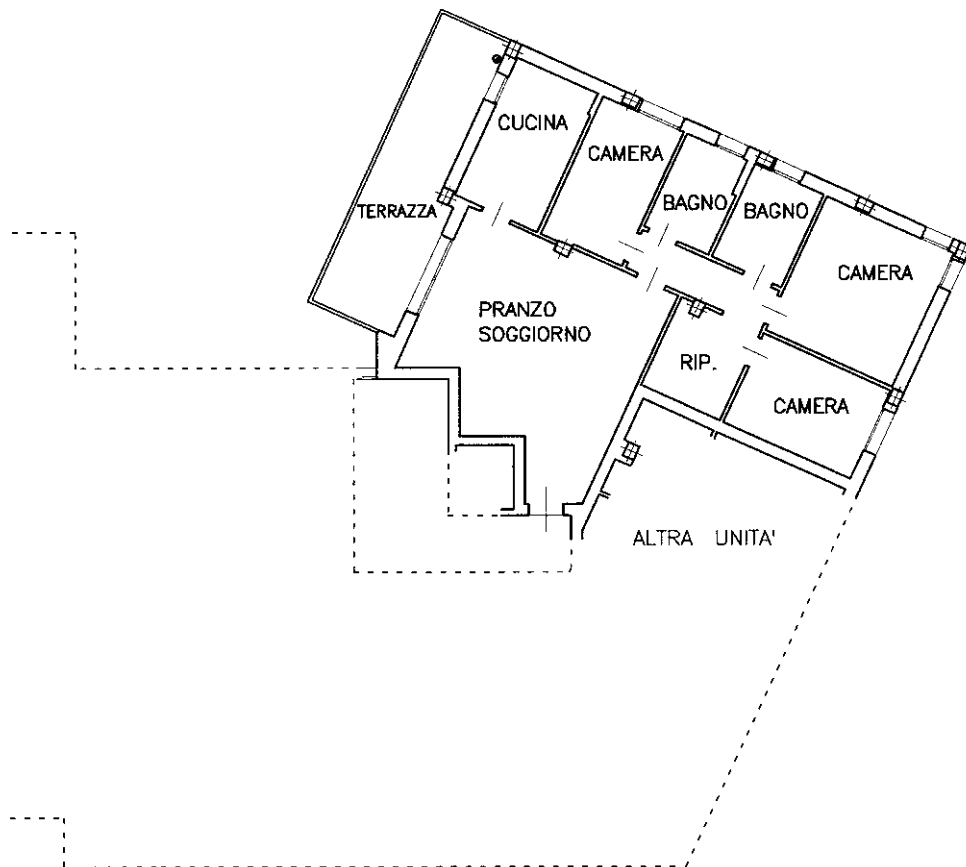
Architetti

Prov. Treviso

N. 475

Scheda n. 1

Scala 1:200



**PIANO PRIMO
H= 2.70 ml**



Ultima planimetria in atti

**Agenzia del Territorio
CATASTO FABBRICATI
Ufficio Provinciale di
Treviso**

Dichiarazione protocollo n. TV0187267 del 08/06/2004

Planimetria di u.i.u. in Comune di Treviso

Via Fonderia

civ.

Identificativi Catastali:

Sezione: C
Foglio: 4
Particella: 1961
Subalterno: 108

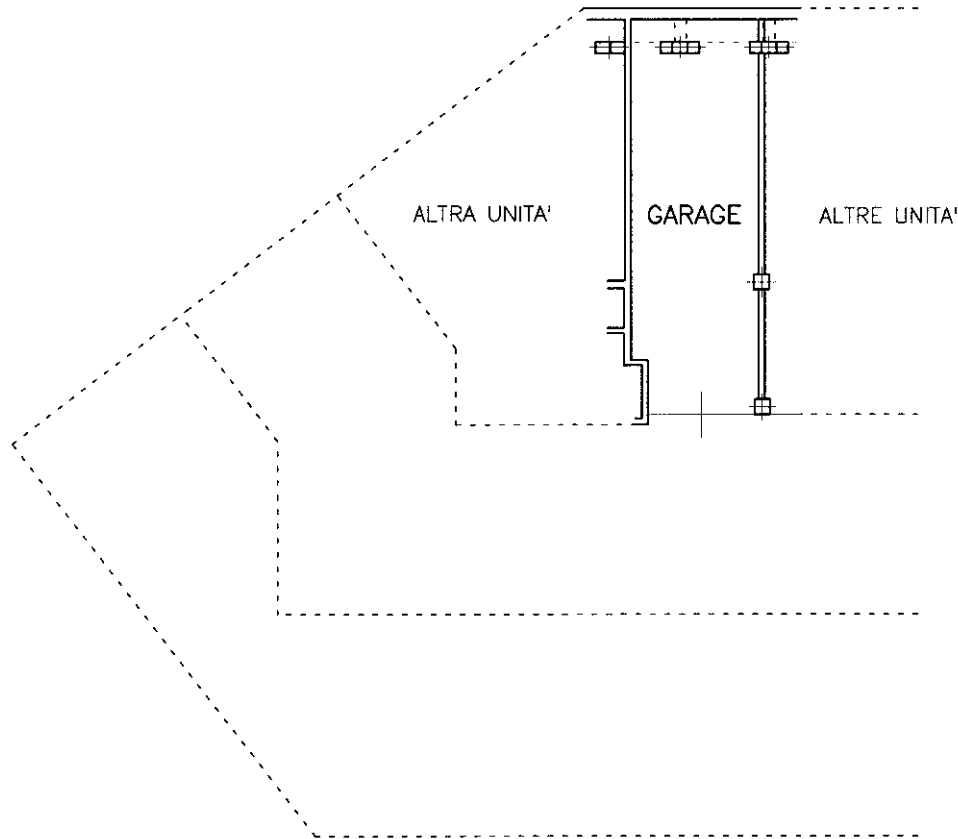
Compilata da:
Mazzoli Priscilla
Iscritto all'albo:
Architetti

Prov. Treviso

N. 475

Scheda n. 1

Scala 1:200



PIANO PRIMO SOTTOSTRADA
H= 2.50 ml



Ultima planimetria in atti

**Agenzia del Territorio
CATASTO FABBRICATI
Ufficio Provinciale di
Treviso**

Dichiarazione protocollo n. TV0264261 del 26/07/2004

Planimetria di u.i.u. in Comune di Treviso

Via Fonderia

civ.

Identificativi Catastali:

Sezione: C
Foglio: 4
Particella: 1961
Subalterno: 110

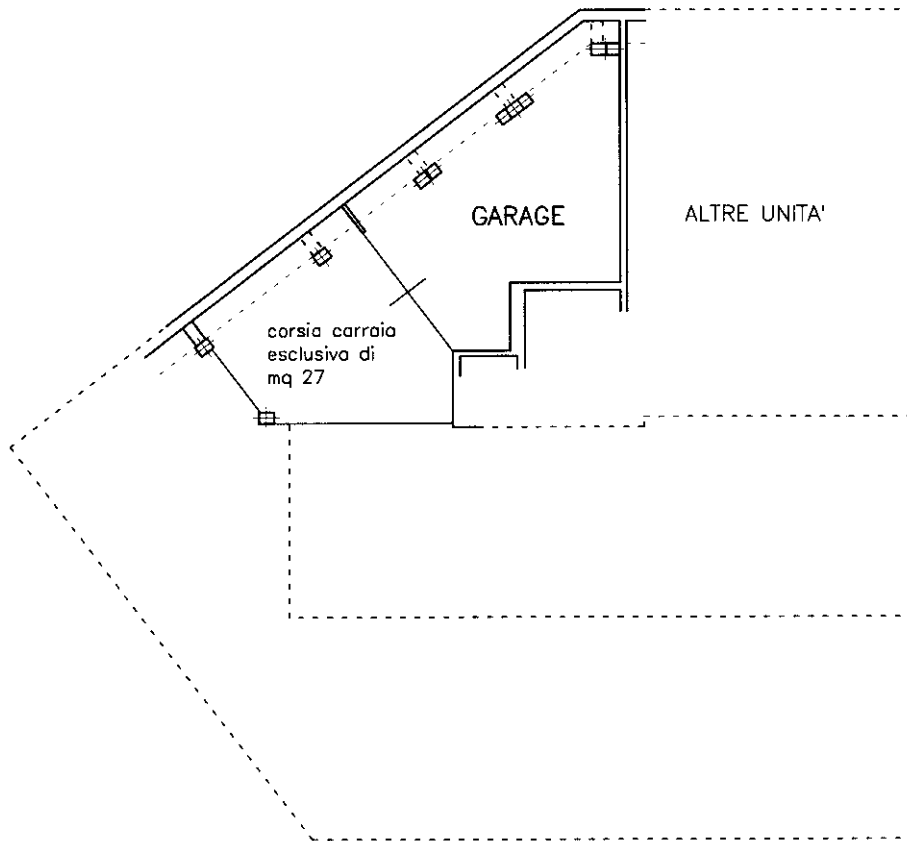
Compilata da:
Mazzoli Priscilla
Iscritto all'albo:
Architetti

Prov. Treviso

N. 475

Scheda n. 1

Scala 1:200



**PIANO PRIMO SOTTOSTRADA
H= 2.50 ml**



Ultima planimetria in atti