



Prospetto sud ovest



Prospetti da via Santa Onorata

**E. I. n° 499/2022 R.G.ES. del Tribunale di Pavia**  
**Beni in Pieve Albignola (PV) Via Santa Onorata 13 (Lotto 2)**  
**Documentazione fotografica**



Prospetto sud est



**E. I. n° 499/2022 R.G.ES. del Tribunale di Pavia**  
**Beni in Pieve Albignola (PV) Via Santa Onorata 13 (Lotto 2)**  
**Documentazione fotografica**



Cancello e corsello comune



**E. I. n° 499/2022 R.G.ES. del Tribunale di Pavia**  
**Beni in Pieve Albignola (PV) Via Santa Onorata 13 (Lotto 2)**  
**Documentazione fotografica**



Prospetto nord da corso comune



**E. I. n° 499/2022 R.G.ES. del Tribunale di Pavia**  
**Beni in Pieve Albignola (PV) Via Santa Onorata 13 (Lotto 2)**  
**Documentazione fotografica**



Accesso al cortiletto esclusivo



**E. I. n° 499/2022 R.G.ES. del Tribunale di Pavia**  
**Beni in Pieve Albignola (PV) Via Santa Onorata 13 (Lotto 2)**  
**Documentazione fotografica**



Particolare tetto locale accessorio con Eternit da rimuovere

**E. I. n° 499/2022 R.G.ES. del Tribunale di Pavia**  
**Beni in Pieve Albignola (PV) Via Santa Onorata 13 (Lotto 2)**  
**Documentazione fotografica**



Interno locale accessorio

**E. I. n° 499/2022 R.G.ES. del Tribunale di Pavia**  
**Beni in Pieve Albignola (PV) Via Santa Onorata 13 (Lotto 2)**  
**Documentazione fotografica**



Interno locale accessorio

**E. I. n° 499/2022 R.G.ES. del Tribunale di Pavia**  
**Beni in Pieve Albignola (PV) Via Santa Onorata 13 (Lotto 2)**  
**Documentazione fotografica**



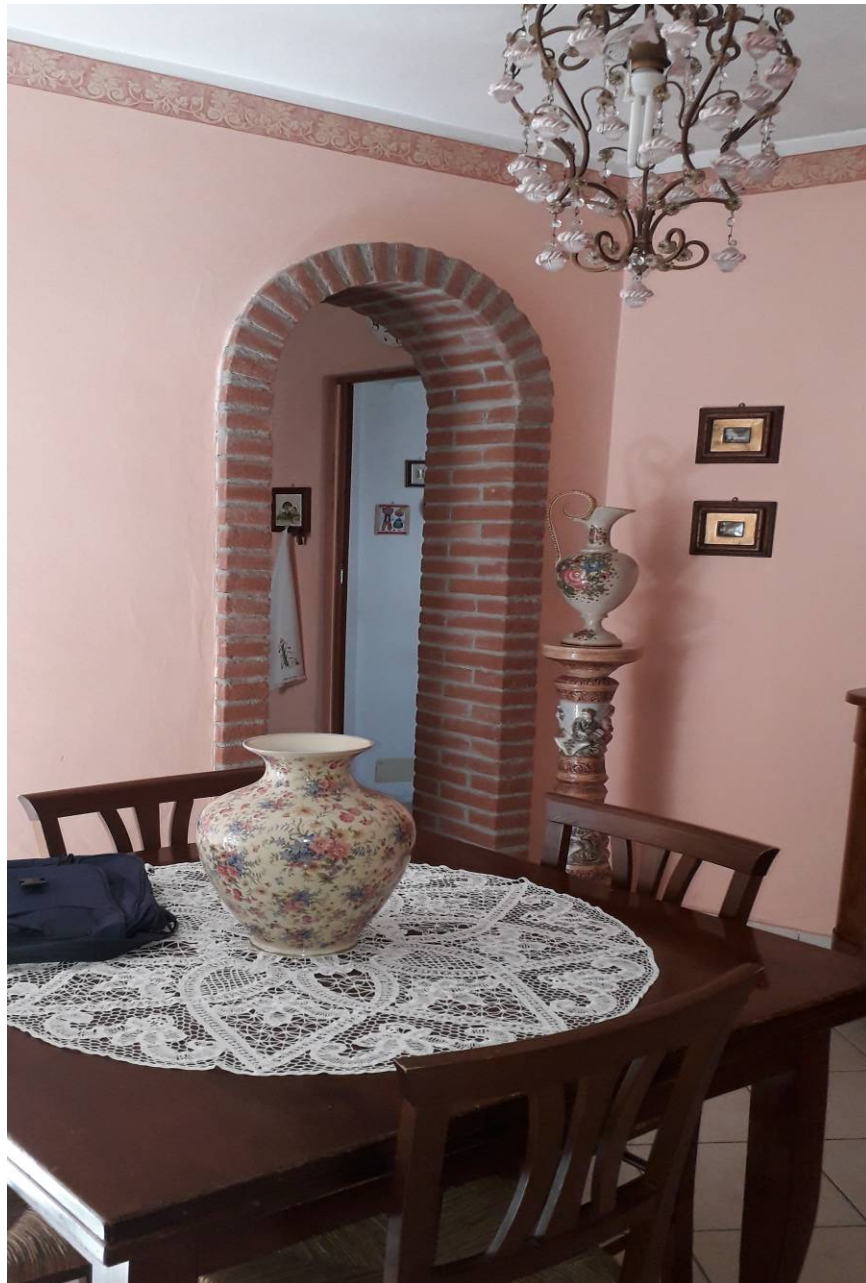
Interno locale accessorio

**E. I. n° 499/2022 R.G.ES. del Tribunale di Pavia**  
**Beni in Pieve Albignola (PV) Via Santa Onorata 13 (Lotto 2)**  
**Documentazione fotografica**



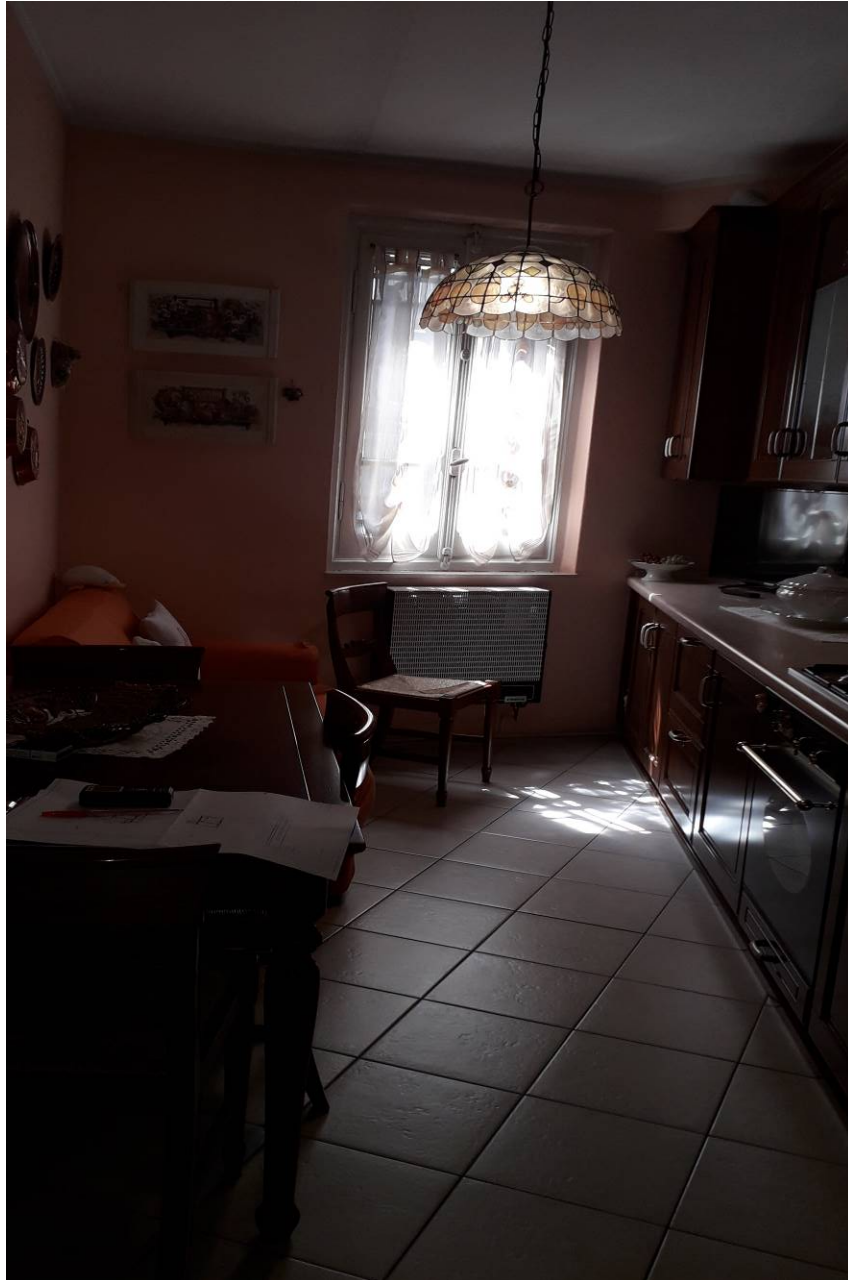
Ingresso soggiorno

**E. I. n° 499/2022 R.G.ES. del Tribunale di Pavia**  
**Beni in Pieve Albignola (PV) Via Santa Onorata 13 (Lotto 2)**  
**Documentazione fotografica**



Soggiorno

**E. I. n° 499/2022 R.G.ES. del Tribunale di Pavia**  
**Beni in Pieve Albignola (PV) Via Santa Onorata 13 (Lotto 2)**  
**Documentazione fotografica**

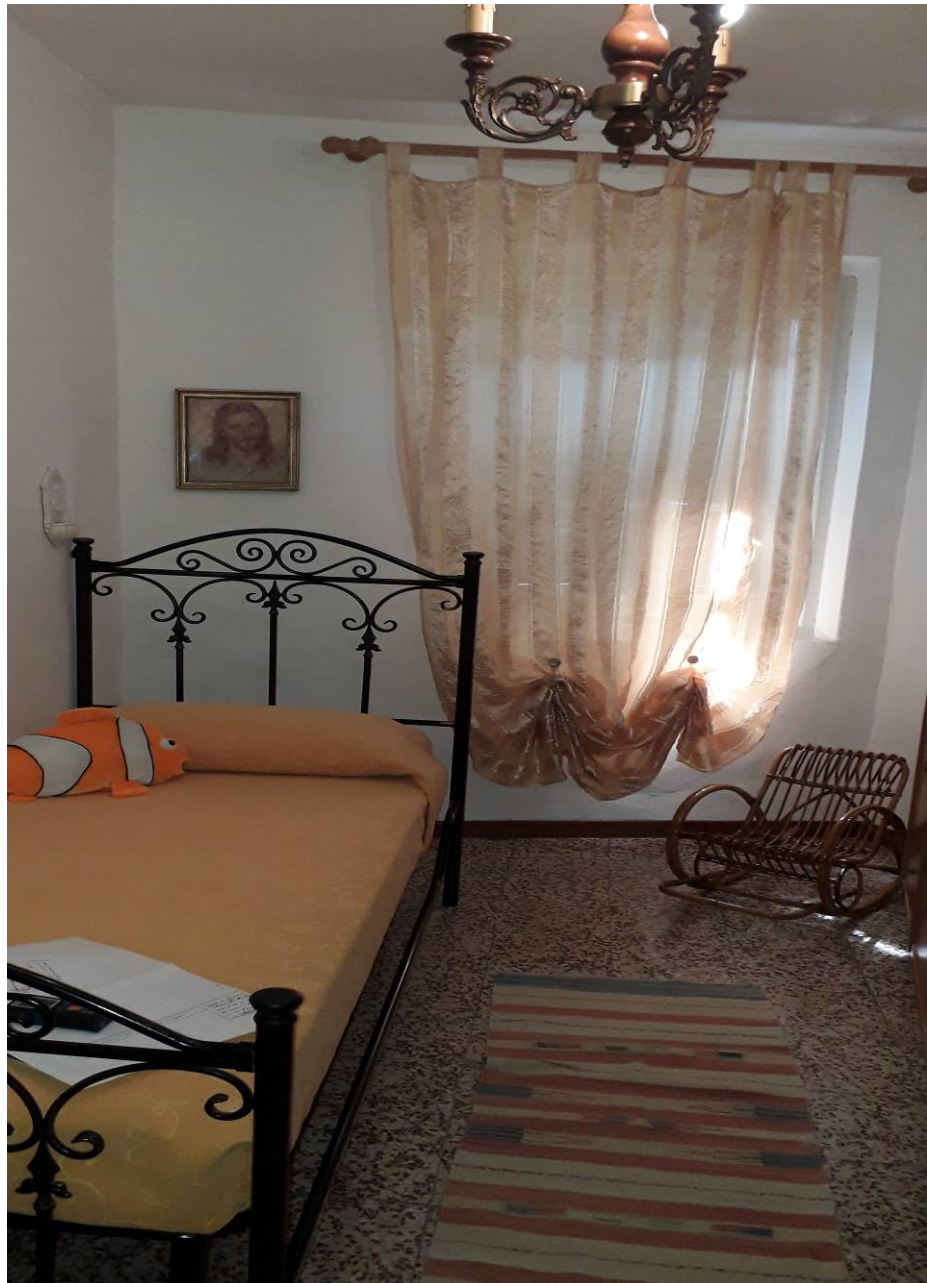


**E. I. n° 499/2022 R.G.ES. del Tribunale di Pavia**  
**Beni in Pieve Albignola (PV) Via Santa Onorata 13 (Lotto 2)**  
**Documentazione fotografica**



Cucina

**E. I. n° 499/2022 R.G.ES. del Tribunale di Pavia**  
**Beni in Pieve Albignola (PV) Via Santa Onorata 13 (Lotto 2)**  
**Documentazione fotografica**



Studio camera piano primo

**E. I. n° 499/2022 R.G.ES. del Tribunale di Pavia**  
**Beni in Pieve Albignola (PV) Via Santa Onorata 13 (Lotto 2)**  
**Documentazione fotografica**

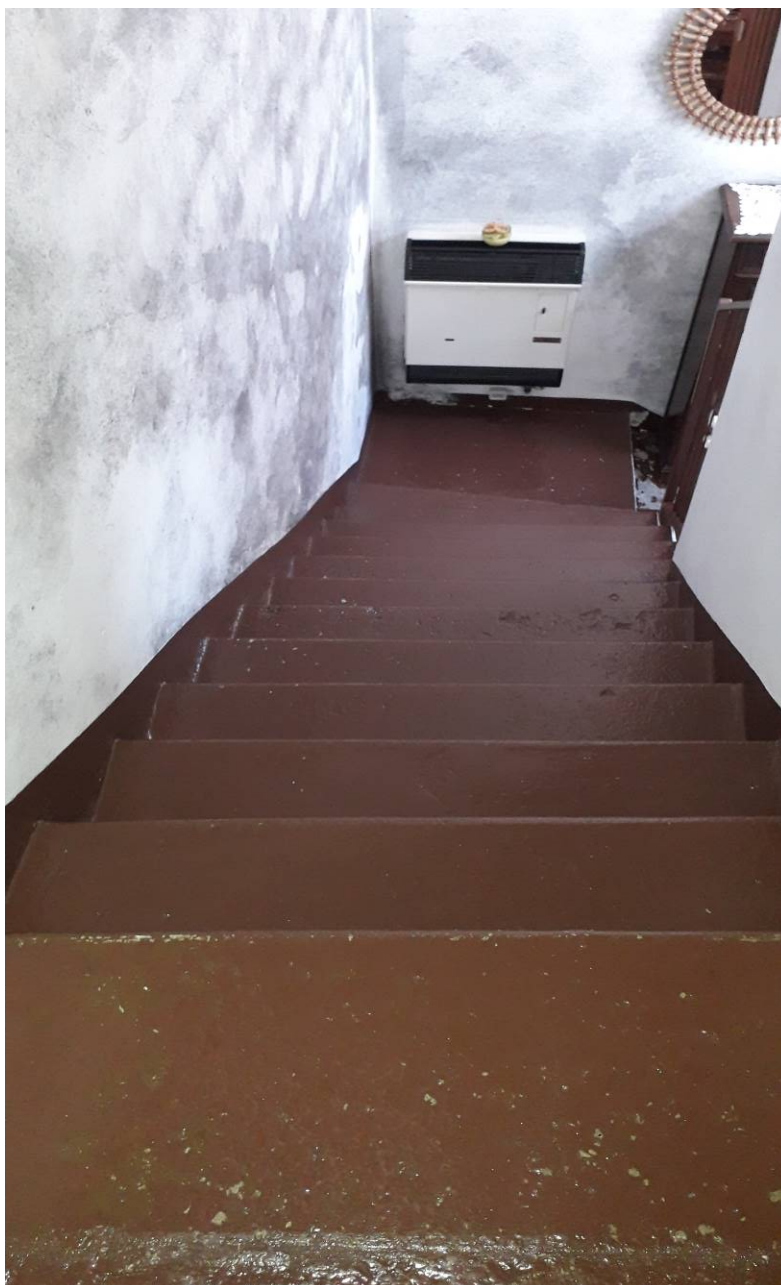


Camera da letto

**E. I. n° 499/2022 R.G.ES. del Tribunale di Pavia**  
**Beni in Pieve Albignola (PV) Via Santa Onorata 13 (Lotto 2)**  
**Documentazione fotografica**



**E. I. n° 499/2022 R.G.ES. del Tribunale di Pavia**  
**Beni in Pieve Albignola (PV) Via Santa Onorata 13 (Lotto 2)**  
**Documentazione fotografica**



Scala interna

**E. I. n° 499/2022 R.G.ES. del Tribunale di Pavia**  
**Beni in Pieve Albignola (PV) Via Santa Onorata 13 (Lotto 2)**  
**Documentazione fotografica**



Disimp. su scala

**E. I. n° 499/2022 R.G.ES. del Tribunale di Pavia**  
**Beni in Pieve Albignola (PV) Via Santa Onorata 13 (Lotto 2)**  
**Documentazione fotografica**



Ripostiglio su scala

**E. I. n° 499/2022 R.G.ES. del Tribunale di Pavia**  
**Beni in Pieve Albignola (PV) Via Santa Onorata 13 (Lotto 2)**  
**Documentazione fotografica**



w.c. sotto scala

**E. I. n° 499/2022 R.G.ES. del Tribunale di Pavia**  
**Beni in Pieve Albignola (PV) Via Santa Onorata 13 (Lotto 2)**  
**Documentazione fotografica**



**E. I. n° 499/2022 R.G.ES. del Tribunale di Pavia**  
**Beni in Pieve Albignola (PV) Via Santa Onorata 13 (Lotto 2)**  
**Documentazione fotografica**



**E. I. n° 499/2022 R.G.ES. del Tribunale di Pavia**  
**Beni in Pieve Albignola (PV) Via Santa Onorata 13 (Lotto 2)**  
**Documentazione fotografica**