



Foto 1 – Foto satellitare del complesso immobiliare che ospita l'edificio condominiale



Foto 2 – Prospetto Sud edificio condominiale



Foto 3 - Ingresso appartamento dal vano scala, particolare volume sottratto a vantaggio dell'appartamento



Foto 4 - Ingresso





Foto 5 - Soggiorno

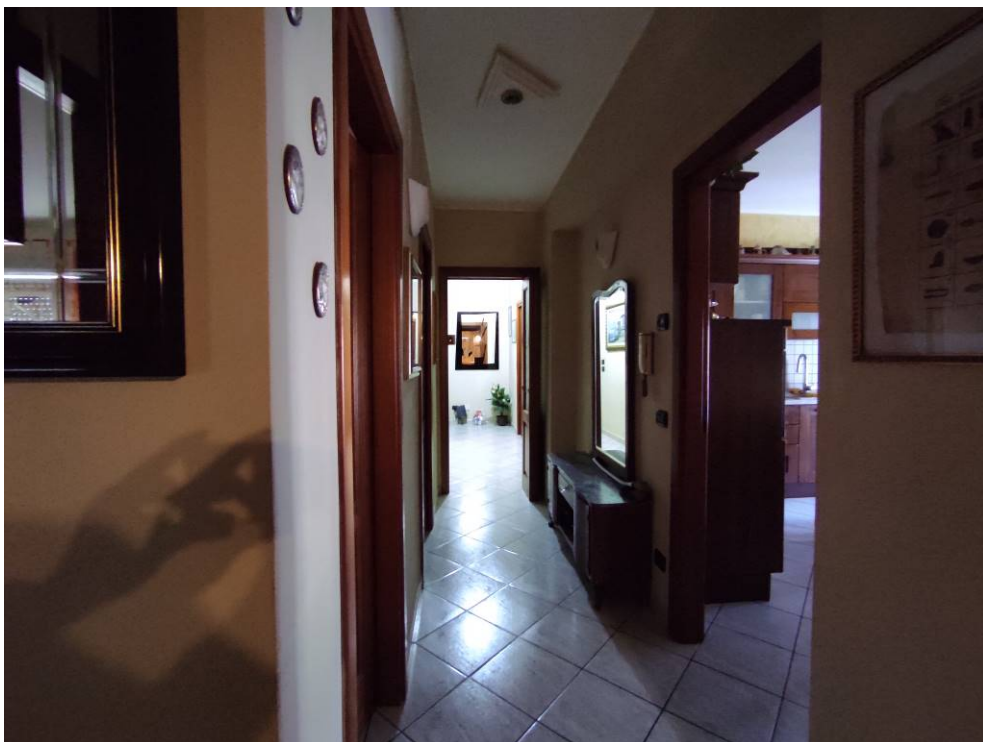


Foto 6 - Disimpegno



Foto 7 - Cucina



Foto 8 - Cucina



Foto 9 – Camera 1



Foto 10 – Camera 1



Foto 11 – Bagno 1



Foto 12 – Bagno 1



Foto 13 – Camera 2



Foto 14 – Camera 2



Foto 15 – Bagno 2



Foto 16 – Camera 3



Foto 17 – Camera 3

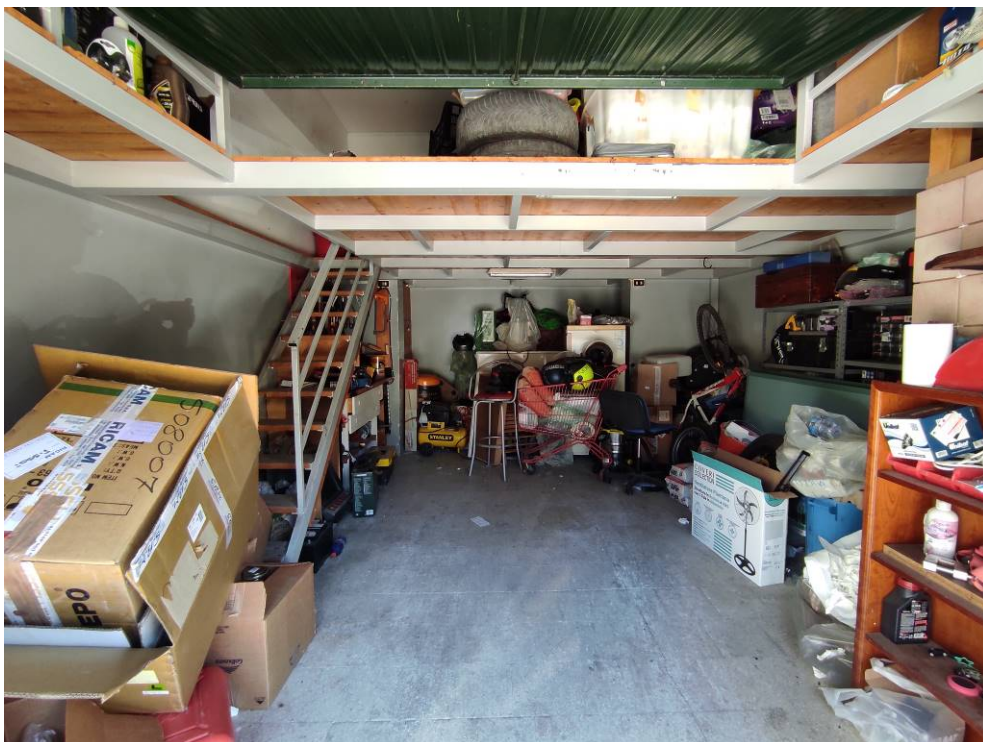


Foto 18 – Autorimessa



Foto 19 – balcone 2, pessime condizioni di manutenzione



Foto 20 - balcone 2, pessime condizioni di manutenzione





Foto 21 - balcone 2, pessime condizioni di manutenzione



Foto 22 - balcone 2, pessime condizioni di manutenzione



Foto 23 - - balcone 2, pessime condizioni di manutenzione

