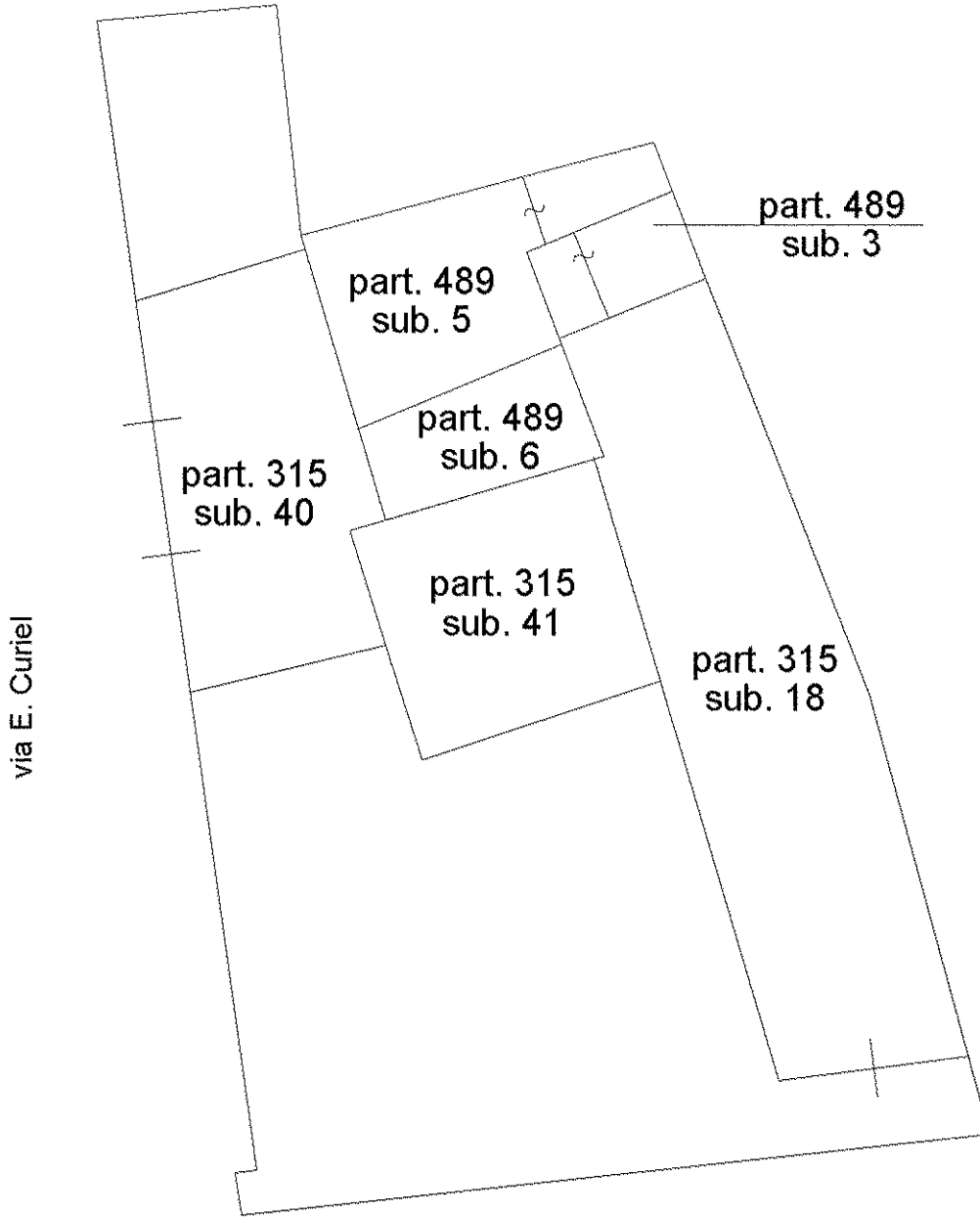


**Agenzia delle Entrate
CATASTO FABBRICATI
Ufficio Provinciale di
Pisa**

ELABORATO PLANIMETRICO	
Compilato da: Silvestri Roberto	
Iscritto all'albo: Architetti	
Prov. Pisa	N. 566

Comune di Cascina	Protocollo n. PI0082096 del 27/11/2024
Sezione: Foglio: 15 Particella: 315	Tipo Mappale n. del
Dimostrazione grafica dei subalterni	Scala 1 : 200

TAV. 1/4



Corso G. Matteotti

piano terra

N



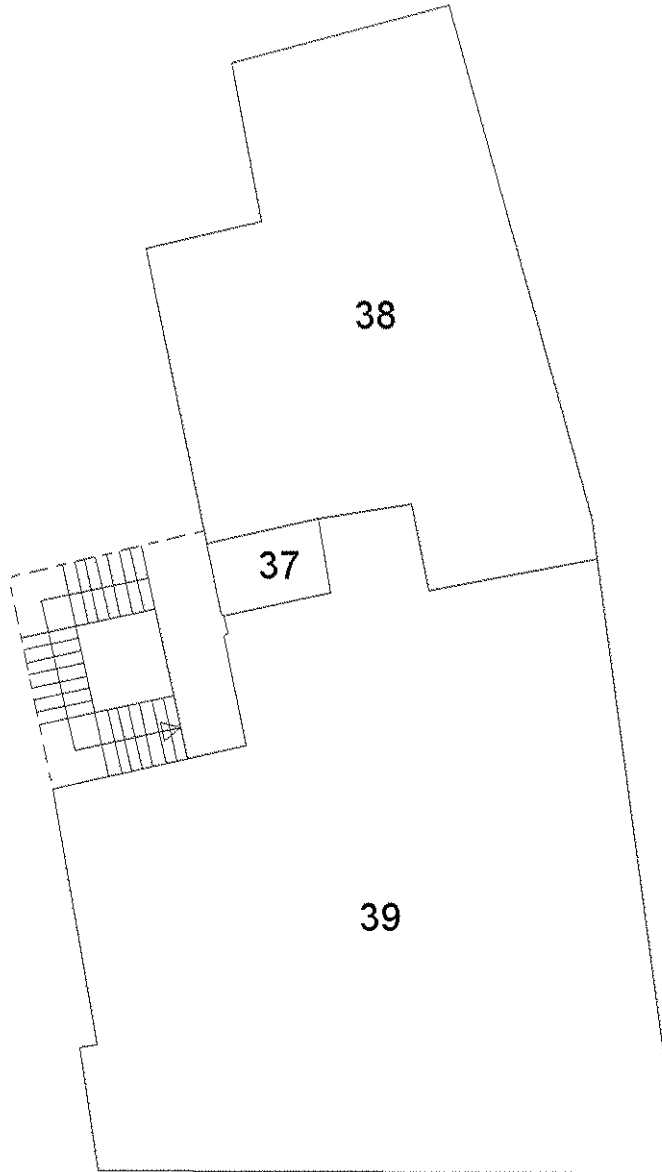
Ultima planimetria in atti

**Agenzia delle Entrate
CATASTO FABBRICATI
Ufficio Provinciale di
Pisa**

ELABORATO PLANIMETRICO	
Compilato da: Silvestri Roberto	
Iscritto all'albo: Architetti	
Prov. Pisa	N. 566

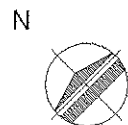
Comune di Cascina	Protocollo n. PI0082096 del 27/11/2024
Sezione: Foglio: 15 Particella: 315	Tipo Mappale n. del
Dimostrazione grafica dei subalterni	Scala 1 : 200

TAV. 2/4



Corso G. Matteotti

piano primo



Ultima planimetria in atti

ELABORATO PLANIMETRICO

Compilato da:
Silvestri Roberto
Iscritto all'albo:
Architetti
Prov. Pisa

N. 566

**Agenzia delle Entrate
CATASTO FABBRICATI
Ufficio Provinciale di
Pisa**

Comune di Cascina

Protocollo n. PI0082096 del 27/11/2024

Sezione: Foglio: 15

Particella: 315

Tipo Mappale n.

del

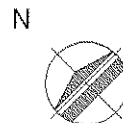
Dimostrazione grafica dei subalterni

Scala 1 : 200



TAV. 3/4

Corso G. Matteotti
piano secondo



ELABORATO PLANIMETRICO

Compilato da:
Silvestri Roberto
Iscritto all'albo:
Architetti
Prov. Pisa

N. 566

**Agenzia delle Entrate
CATASTO FABBRICATI
Ufficio Provinciale di
Pisa**

Comune di Cascina

Protocollo n. PI0082096 del 27/11/2024

Sezione: Foglio: 15

Particella: 315

Tipo Mappale n. del

Dimostrazione grafica dei subalterni

Scala 1 : 200

TAV. 4/4



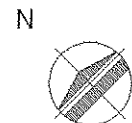
via E. Curiei

32

33

43

Corso G. Matteotti
piano terzo (sottotetto)



Ultima planimetria in atti

ACCERTAMENTO DELLA PROPRIETA' IMMOBILIARE URBANA ELENCO DEI SUBALTERNI ASSEGNATI

Comune	Sezione	Foglio	Particella	Tipo mappale	del:
CASCINA		15	315		

Sub	UBICAZIONE via/piazza	n.civ	Piani	Scala	Int	DESCRIZIONE
2	corso giacomo matteotti		T			NEGOZIO
9	via eugenio curiel	8	T-1			ABITAZIONE DI TIPO POPOLARE
12	via eugenio curiel		T			MAGAZZINO
14	corso giacomo matteotti	50	T			NEGOZIO
18	corso giacomo matteotti	46	T			NEGOZIO - UNITA' GRAFFATA ALLA PART. 489 SUB. 3
27	corso giacomo matteotti	2	T-1			ABITAZIONE DI TIPO POPOLARE
28	corso giacomo matteotti	2	T			ABITAZIONE DI TIPO POPOLARE
29						SOPPRESSO
30	corso giacomo matteotti	48	2			ABITAZIONE DI TIPO CIVILE
31	corso giacomo matteotti	48	2			BENE COMUNE NON CENSIBILE AI SUB. 30-43
32	corso giacomo matteotti	48	2			ABITAZIONE DI TIPO CIVILE
33	corso giacomo matteotti	48	2			ABITAZIONE DI TIPO CIVILE
34	corso giacomo matteotti	48	2			BENE COMUNE NON CENSIBILE AI SUB. 32 - 33
37	corso giacomo matteotti	48	1			BENE COMUNE NON CENSIBILE - PIANEROTTOLO COMUNE AI SUB. 38 - 39
38	corso giacomo matteotti	48	1			ABITAZIONE DI TIPO CIVILE
39	corso giacomo matteotti	48	1			ABITAZIONE DI TIPO CIVILE
40	via eugenio curiel	6	T			NEGOZIO - UNITA' GRAFFATA ALLA PART. 489 SUB. 5
41	corso giacomo matteotti	46	T			NEGOZIO - UNITA' GRAFFATA ALLA PART.489 SUB. 6
42	corso giacomo matteotti	46	T			NEGOZIO - UNITA' GRAFFATA ALLA PART. 489 SUB. 7
43	corso giacomo matteotti	48	3			ABITAZIONE DI TIPO CIVILE - UNITA' GRAFFATA CON SUB 44
44	corso giacomo matteotti	48	2			ABITAZIONE DI TIPO CIVILE - UNITA' GRAFFATA CON SUB. 43

Comune CASCINA	Sezione	Foglio 15	Particella 489	Tipo mappale	del:
-------------------	---------	--------------	-------------------	--------------	------

Sub	UBICAZIONE via/piazza	n.civ	Piani	Scala	Int	DESCRIZIONE
3	corso giacomo matteotti	46	T			NEGOZIO - UNITA' GRAFFATA ALLA PART. 315 SUB. 18
5	via eugenio curiel	6	T			NEGOZIO - UNITA' GRAFFATA ALLA PART.315 SUB. 40
6	corso giacomo matteotti	46	T			NEGOZIO - UNITA' GRAFFATA ALLA PART. 315 SUB. 41
7	corso giacomo matteotti	46	T			NEGOZIO - UNITA' GRAFFATA ALLA PART.315 SUB. 42

Visura telematica