

ALLEGATO N°52.3 - Documentazione fotografica (Lotto N°13)
01) Vista d'insieme su prospetto anteriore d'accesso l'U.I. Fg.12 p.Ila 1801 sub.29



02) Vista di dettaglio dell'accesso pedonale a U.I. eseguita (Fg.12 p.Ila 1801/29)



03) Dettaglio interno all'U.I. eseguita (Fg.12 p.lla 1801 sub.13)-vano 1_ingresso



04) Dettaglio interno all'U.I. eseguita (Fg.12 p.lla 1801 sub.13)-vano 1_ingresso



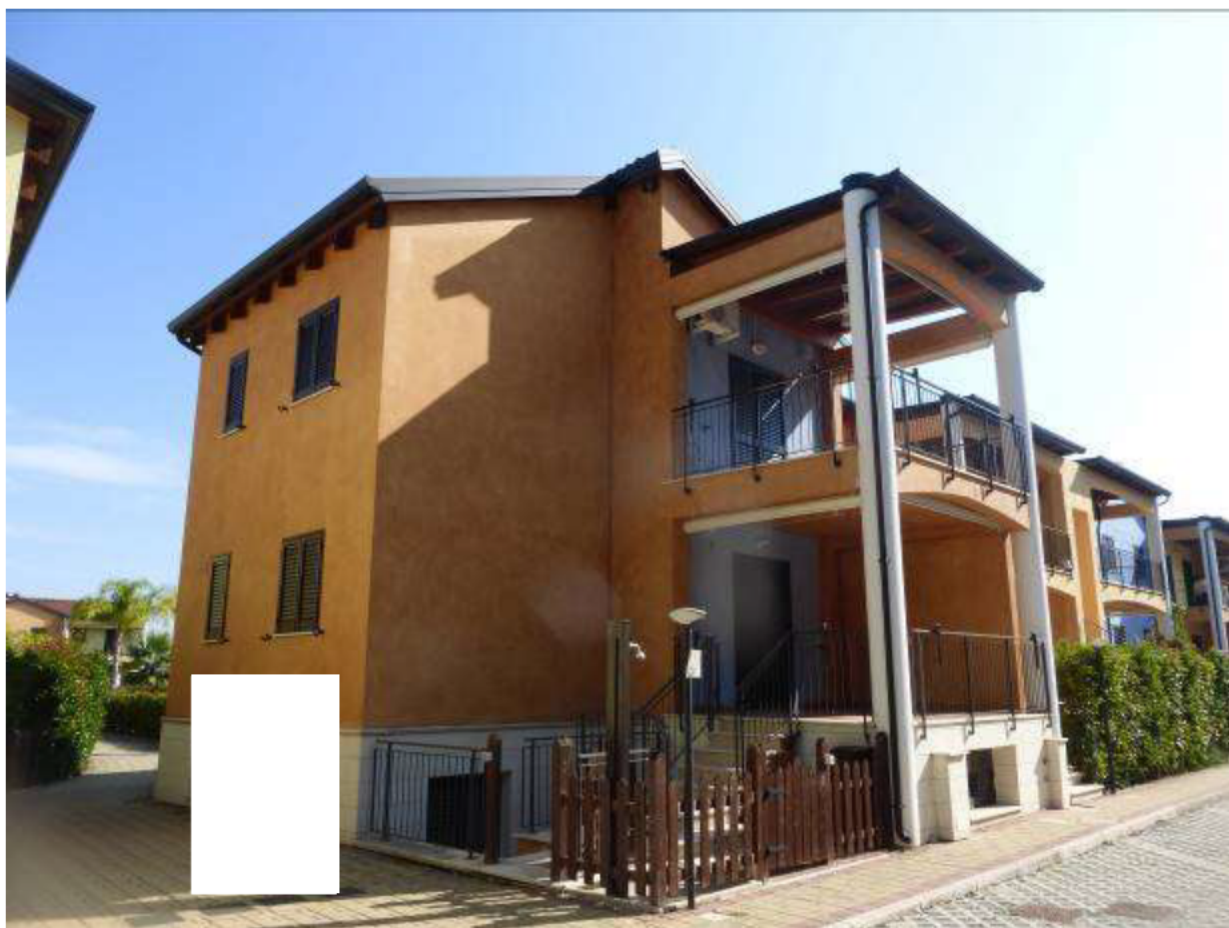
05) Dettaglio interno dell'U.I. eseguita (Fg.12 p.Ila 1801 sub.13)-vano 4_camera



06) Dettaglio interno all'U.I. eseguita (Fg.12 p.Ila 1801 sub.13)-vano 5_bagnetto



ALLEGATO N°60.3 - Documentazione fotografica (Lotto N°18)
01) Vista d'insieme su prospetto anteriore d'accesso all'U.I. Fg.12 p.lla 1802 sub.5



02) Vista di dettaglio dell'accesso pedonale all'U.I. eseguita (Fg.12 p.lla 1802/5)



03) Dettaglio interno all'U.I. eseguita (Fg.12 p.IIa 1802 sub.5) - vano 1_ingresso



04) Dettaglio interno all'U.I. eseguita (Fg.12 p.IIa 1802 sub.5) - vano 1_ingresso



05) Dettaglio interno dell'U.I. eseguita (Fg.12 p.IIa 1802 sub.5) - vano 3_camera



06) Dettaglio interno all'U.I. eseguita (Fg.12 p.IIa 1802 sub.5) - vano 4_bagnetto



ALLEGATO N°63.3 - Documentazione fotografica (Lotto N°21)
01) Vista d'insieme su prospetto anteriore d'accesso l'U.I. Fg.12 p.lla 1802 sub.17



02) Vista di dettaglio per accesso pedonale a U.I. eseguita (Fg.12 p.lla 1802/17)



03) Dettaglio interno all'U.I. eseguita (Fg.12 p.lla 1802 sub.17)- vano 1_ingresso



04) Dettaglio interno dell'U.I. eseguita (Fg.12 p.lla 1802 sub.17)-vano 3_camera



05) Dettaglio interno dell'U.I. eseguita (Fg.12 p.IIa 1802 sub.17)-vano 4_camera



06) Dettaglio interno all'U.I. eseguita (Fg.12 p.IIa 1802 sub.17)-vano 5_bagnetto



ALLEGATO N°64.3 - Documentazione fotografica (Lotto N°22)
01) Vista d'insieme su prospetto anteriore d'accesso l'U.I. Fg.12 p.lla 1802 sub.18



02) Vista di dettaglio per accesso pedonale a U.I. eseguita (Fg.12 p.lla 1802/18)



03) Dettaglio interno all'U.I. eseguita (Fg.12 p.IIa 1802 sub.18)- vano 1_ingresso



04) Dettaglio interno all'U.I. eseguita (Fg.12 p.IIa 1802 sub.18)-vano 1_ingresso



05) Dettaglio interno dell'U.I. eseguita (Fg.12 p.IIa 1802 sub.18)-vano 3_camera



06) Dettaglio interno all'U.I. eseguita (Fg.12 p.IIa 1802 sub.18)-vano 5_bagnetto



ALLEGATO N°68.3 - Documentazione fotografica (Lotto N°23)
01) Vista d'insieme su prospetto anteriore d'accesso all'U.I. Fg.12 p.IIa 1804 sub.1



02) Vista di dettaglio dell'accesso pedonale all'U.I. eseguita (Fg.12 p.IIa 1804/1)



03) Dettaglio interno all'U.I. eseguita (Fg.12 p.IIa 1804 sub.1) - vano 1_ingresso



04) Dettaglio interno all'U.I. eseguita (Fg.12 p.IIa 1804 sub.1) - vano 3_camera



05) Dettaglio interno dell'U.I. eseguita (Fg.12 p.Ila 1804 sub.1) - vano 4_camera



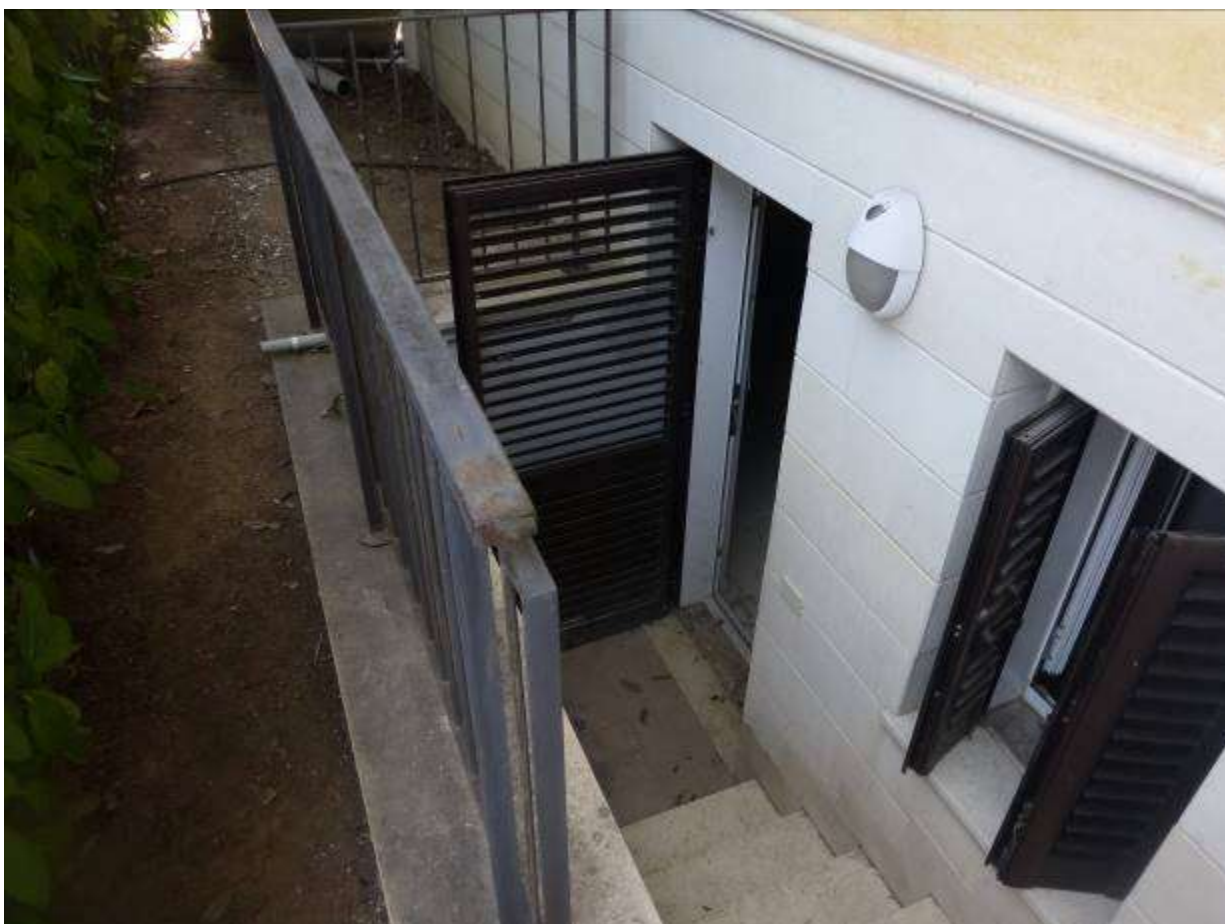
06) Dettaglio interno all'U.I. eseguita (Fg.12 p.Ila 1804 sub.1) - vano 5_bagnetto



ALLEGATO N°72.3 - Documentazione fotografica (Lotto N°27)
01) Vista d'insieme su prospetto anteriore d'accesso l'U.I. Fg.12 p.IIa 1804 sub.26



02) Vista di dettaglio dell'accesso pedonale a U.I. eseguita (Fg.12 p.IIa 1804/26)



03) Dettaglio interno all'U.I. eseguita (Fg.12 p.Ila 1804 sub.26)- vano 1_ingresso



04) Dettaglio interno all'U.I. eseguita (Fg.12 p.Ila 1804 sub.26) - vano 3_camera



05) Dettaglio interno all'U.I. eseguita (Fg.12 p.Ila 1804 sub.26) - vano 4_camera



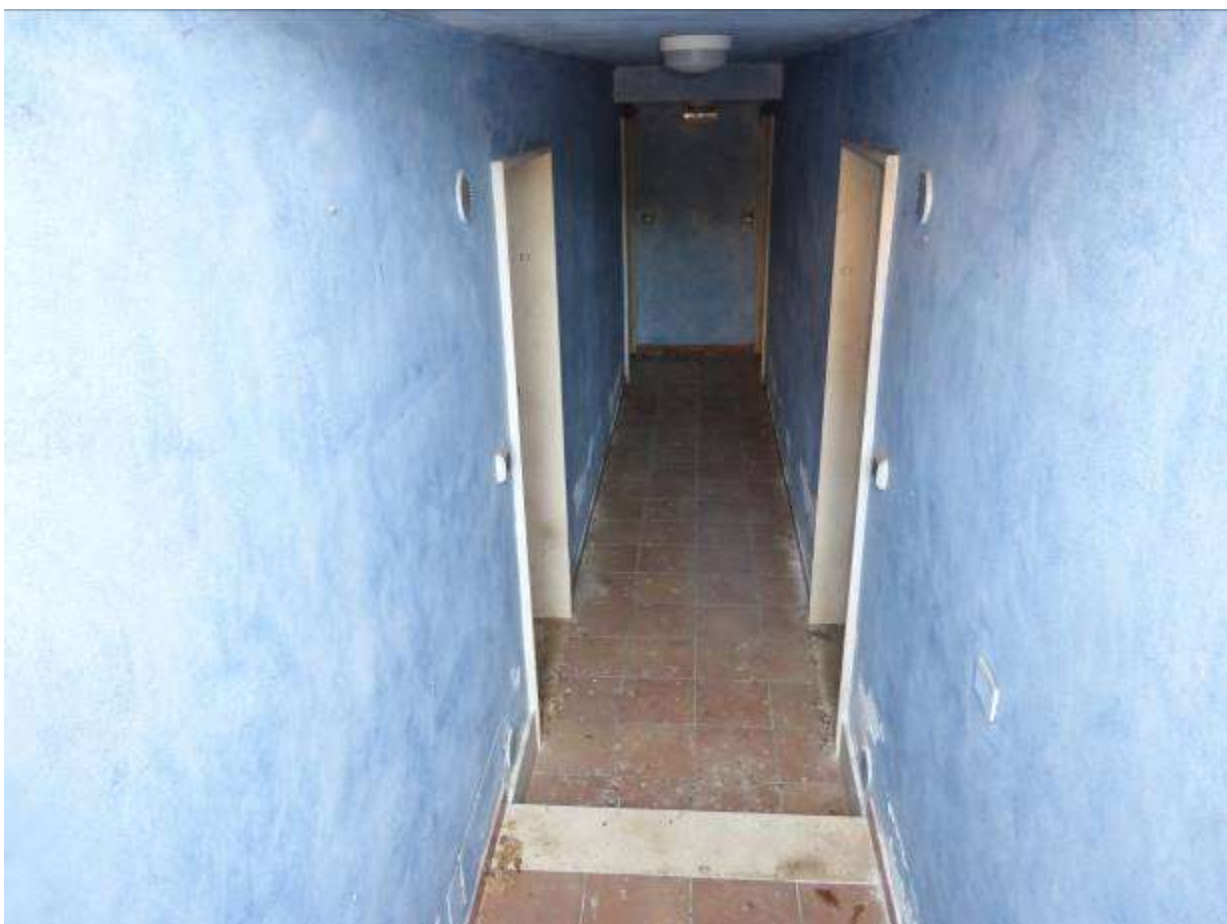
06) Dettaglio interno all'U.I. eseguita (Fg.12 p.Ila 1804 sub.26)-vano 5_bagnetto



ALLEGATO N°73.3 - Documentazione fotografica (Lotto N°28)
01) Vista d'insieme su prospetto anteriore d'accesso l'U.I. Fg.12 p.IIa 1804 sub.27



02) Vista di dettaglio dell'accesso pedonale a U.I. eseguita (Fg.12 p.IIa 1804/27)



03) Dettaglio interno all'U.I. eseguita (Fg.12 p.Ila 1804 sub.27)- vano 1_ingresso



04) Dettaglio interno all'U.I. eseguita (Fg.12 p.Ila 1804 sub.27) - vano 3_camera



05) Dettaglio interno all'U.I. eseguita (Fg.12 p.IIa 1804 sub.27) - vano 4_camera



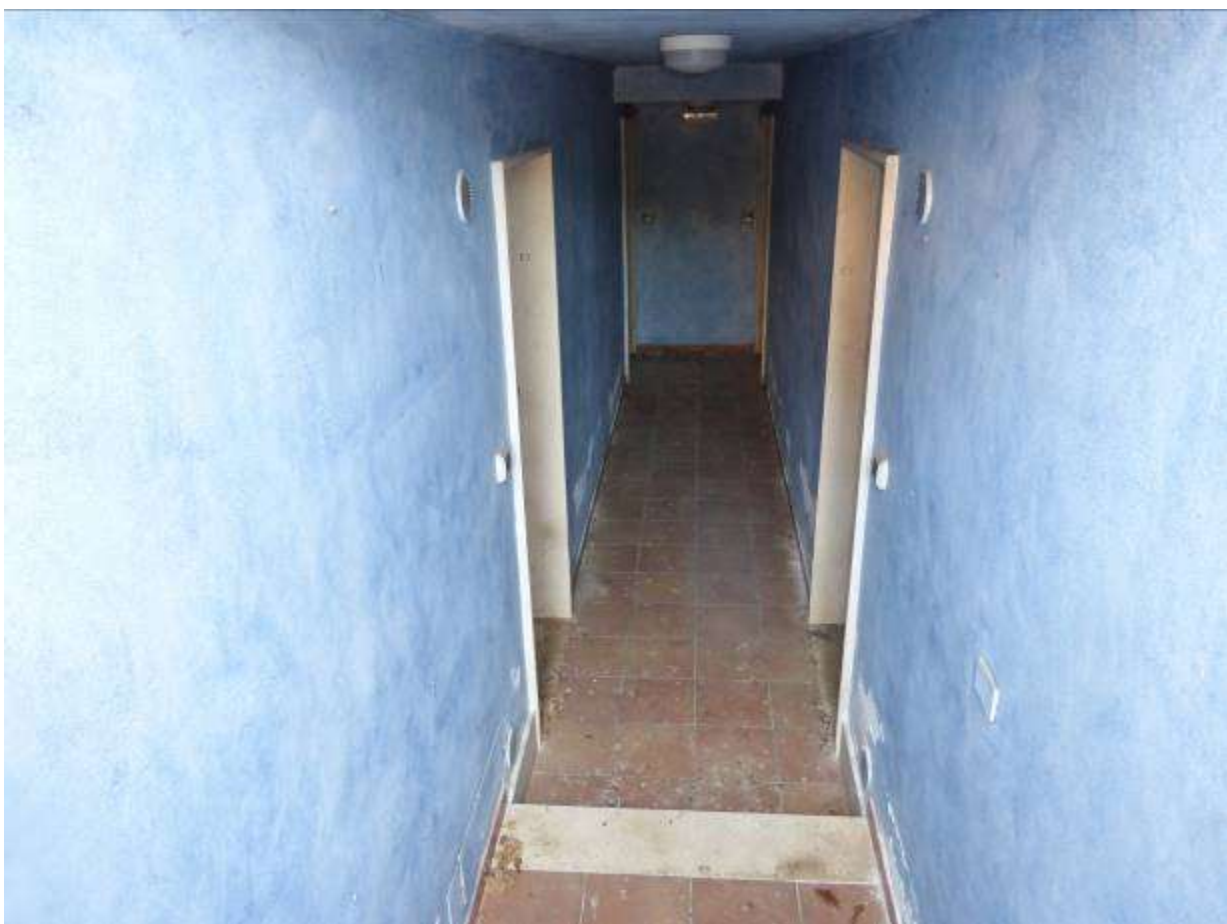
06) Dettaglio interno all'U.I. eseguita (Fg.12 p.IIa 1804 sub.27)-vano 5_bagnetto



ALLEGATO N°74.3 - Documentazione fotografica (Lotto N°29)
01) Vista d'insieme su prospetto anteriore d'accesso l'U.I. Fg.12 p.IIa 1804 sub.28



02) Vista di dettaglio dell'accesso pedonale a U.I. eseguita (Fg.12 p.IIa 1804/28)



03) Dettaglio interno all'U.I. eseguita (Fg.12 p.IIa 1804 sub.28)- vano 1_ingresso



04) Dettaglio interno all'U.I. eseguita (Fg.12 p.IIa 1804 sub.28) - vano 3_camera



05) Dettaglio interno all'U.I. eseguita (Fg.12 p.Ila 1804 sub.28) - vano 4_camera



06) Dettaglio interno all'U.I. eseguita (Fg.12 p.Ila 1804 sub.28)-vano 5_bagnetto



ALLEGATO N°75.3 - Documentazione fotografica (Lotto N°30)
01) Vista d'insieme su prospetto anteriore d'accesso l'U.I. Fg.12 p.IIa 1804 sub.29



02) Vista di dettaglio dell'accesso pedonale a U.I. eseguita (Fg.12 p.IIa 1804/29)



03) Dettaglio interno all'U.I. eseguita (Fg.12 p.IIa 1804 sub.29)- vano 1_ingresso



04) Dettaglio interno all'U.I. eseguita (Fg.12 p.IIa 1804 sub.29) – vano 3_camera



05) Dettaglio interno all'U.I. eseguita (Fg.12 p.IIa 1804 sub.29) - vano 4_camera



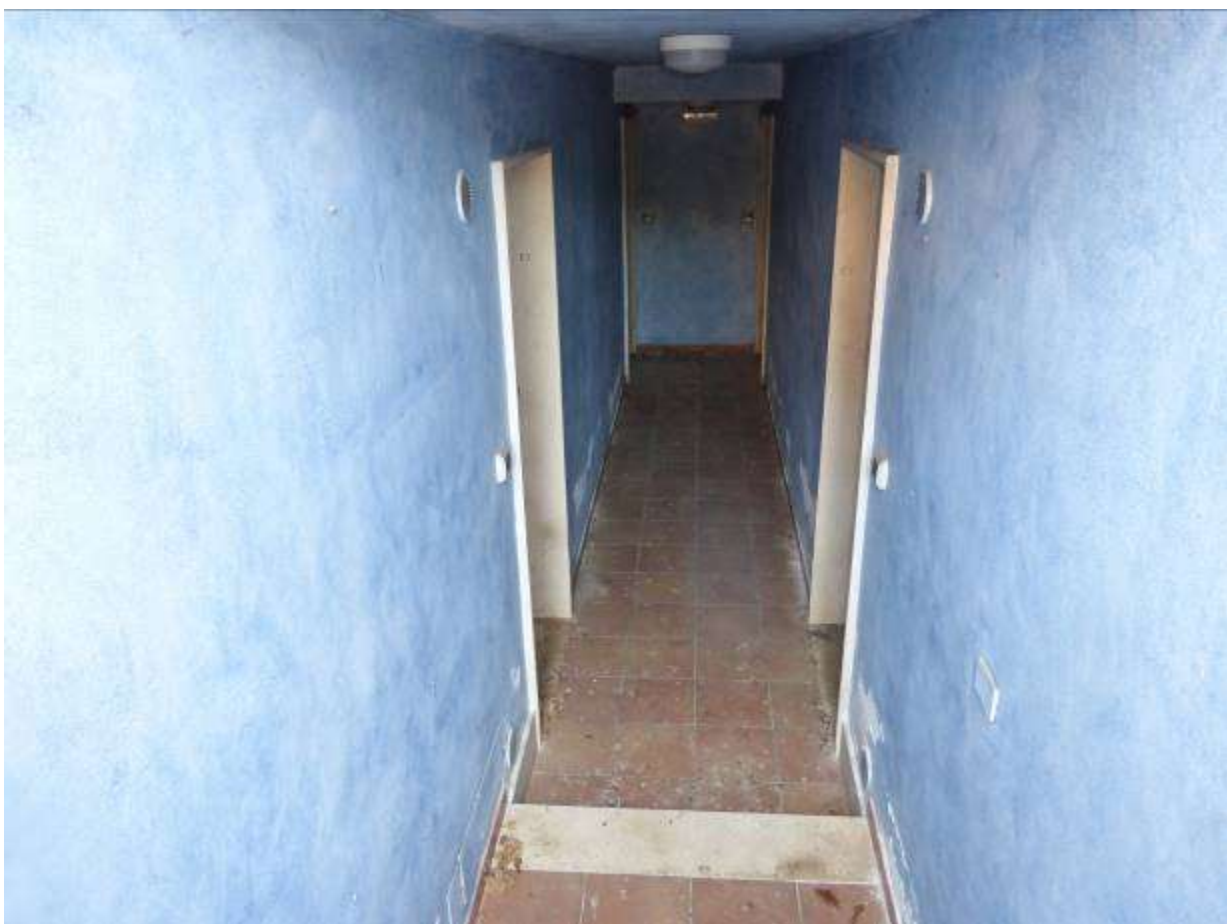
06) Dettaglio interno all'U.I. eseguita (Fg.12 p.IIa 1804 sub.29)-vano 5_bagnetto



ALLEGATO N°76.3 - Documentazione fotografica (Lotto N°31)
01) Vista d'insieme su prospetto anteriore d'accesso l'U.I. Fg.12 p.IIa 1804 sub.30



02) Vista di dettaglio dell'accesso pedonale a U.I. eseguita (Fg.12 p.IIa 1804/30)



03) Dettaglio interno all'U.I. eseguita (Fg.12 p.IIa 1804 sub.30)- vano 1_ingresso



04) Dettaglio interno all'U.I. eseguita (Fg.12 p.IIa 1804 sub.30) – vano 3_camera



05) Dettaglio interno all'U.I. eseguita (Fg.12 p.IIa 1804 sub.30) - vano 4_camera



06) Dettaglio interno all'U.I. eseguita (Fg.12 p.IIa 1804 sub.30)-vano 5_bagnetto



ALLEGATO N°87.3 - Documentazione fotografica (Lotto N°36)
01) Vista d'insieme su prospetto anteriore d'accesso l'U.I. Fg.12 p.IIa 1839 sub.18



02) Vista di dettaglio dell'accesso pedonale a U.I. eseguita (Fg.12 p.IIa 1839/18)



03) Dettaglio interno all'U.I. eseguita (Fg.12 p.Ila 1839/18) - vista verso interno



04) Dettaglio interno all'U.I. eseguita (Fg.12 p.Ila 1839/18) - vista verso esterno

