

Tribunale di Pesaro

UFFICIO ESECUZIONI IMMOBILIARI
G.E. Dr LORENZO PINI

ESPROPRIAZIONE IMMOBILIARE N. 30/2023 R.G.

Sig.ra OMISSIS c/ Sig. OMISSIS

CARTELLA 1

ALLEGATO 1.4d - RILIEVI FOTOGRAFICI

LOTTO 1

Sommario

1. Pianta ed indicazione dei punti fotografici.....	3
1.1 Esterno.....	3
2. Interno.....	5
2.1 Appartamento piano terra (sub. 9).....	5
2.2 Cantina (sub. 10).....	15

PRIVACY

1. PIANTA ED INDICAZIONE DEI PUNTI FOTOGRAFICI

1.1 ESTERNO

Vista aerea:



Fig. 1 – Vista aerea dello stabile in cui è collocato l'appartamento

PR

Ingresso dell'immobile da OMISSIS:



Fig. 2 – Ingresso da strada pubblica OMISSIS

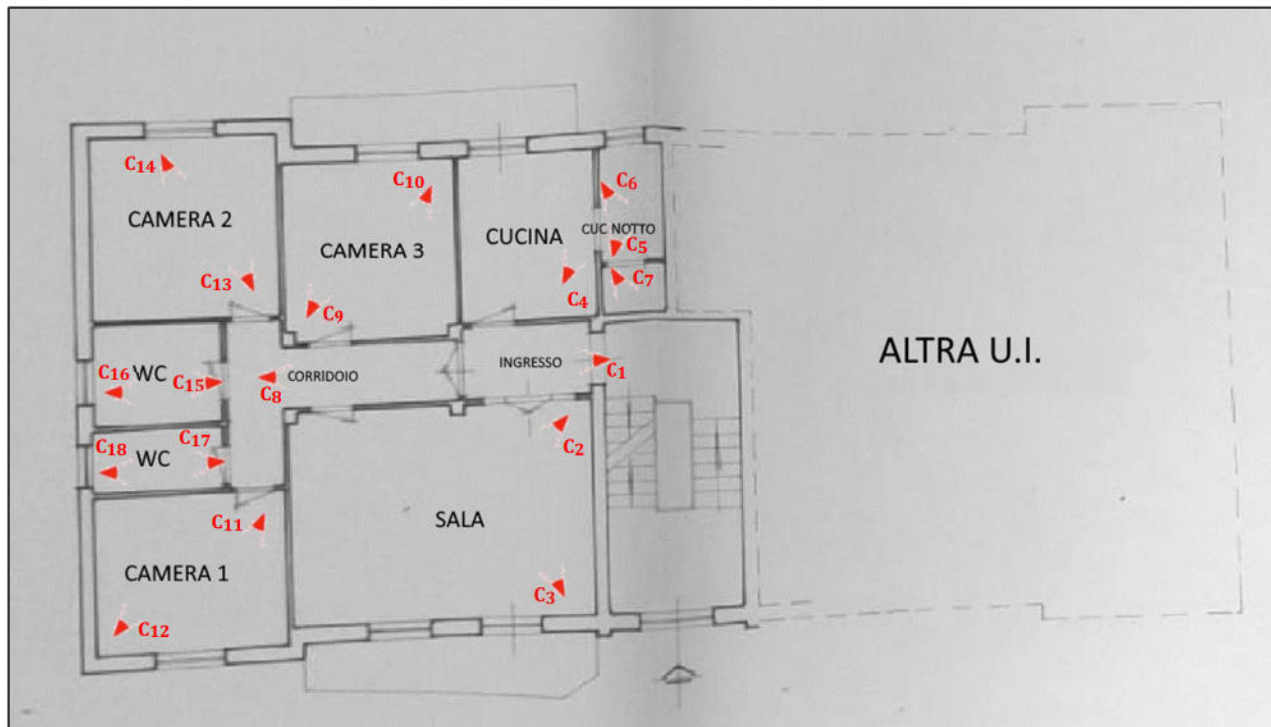


Fig. 3 – Dettaglio esterno ingresso pedonale e portone, con evidenza dell'appartamento

2. INTERNO

2.1 APPARTAMENTO PIANO TERRA (SUB. 9)

Pianta del Piano Terra con evidenza dei coni ottici:



PRIMA



Fig. 4 – Ingresso / corridoio (vista c1)



Fig. 5 – Sala (vista c2)



Fig. 6 – Sala (vista c3)



Fig. 7 – Cucina/Cucinotto (vista c4)



Fig. 8 – Cucinotto (vista c5)



Fig. 9 – Cucinotto (vista c6)



Fig. 10 – Cucinotto/dettaglio (vista c7)



Fig. 11 – Corridoio (vista c8)



Fig. 12 – Camera 3 (vista c9)



Fig. 13 – Camera 3 (vista c10)



Fig. 14 – Camera 1 (vista c11)



Fig. 15 – Camera 1 (vista c12)



Fig. 16 – Camera 2 (vista c13)



Fig. 17 – Camera 2 (vista c14)



Fig. 18 – WC 1 (vista c15)



Fig. 19 – WC 1 (vista c16)



Fig. 20 - WC 2 (vista c17)



Fig. 21 - WC 2 (vista c18)

2.2 CANTINA (SUB. 10)

Pianta della Cantina con evidenza dei coni ottici

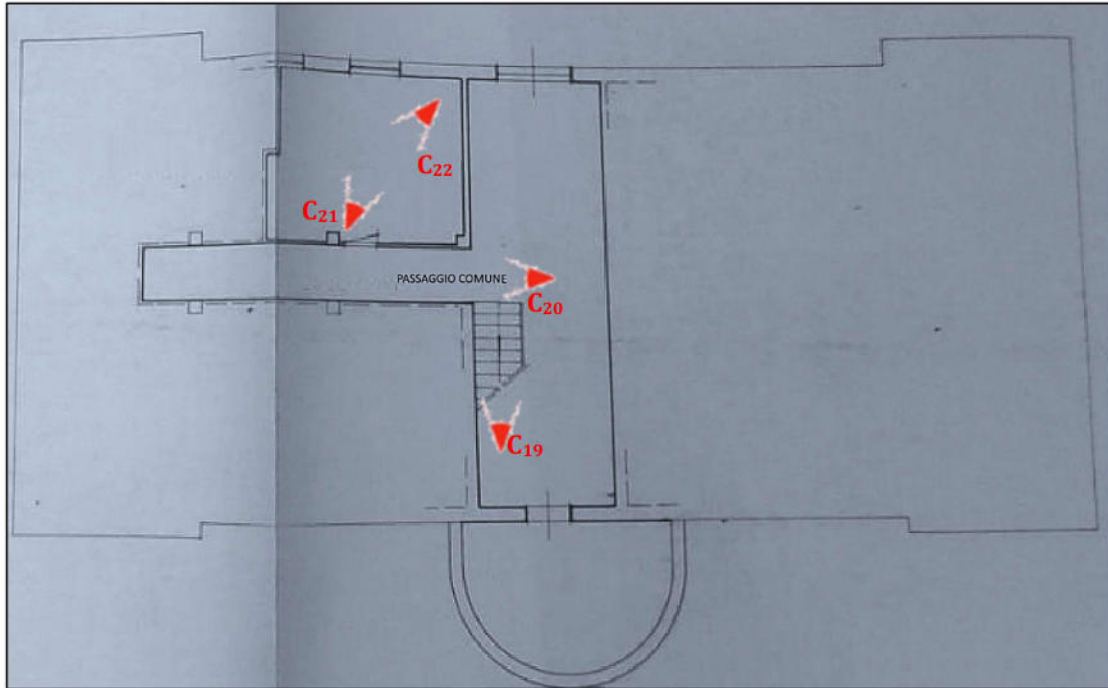


Fig. 22 – Rampa di accesso al seminterrato (vista c19)



Fig. 23 – Corridoio comune (vista c20) ed evidenza dell'accesso alla cantina



Fig. 24 – Cantina (vista c21)



Fig. 25 – Cantina (vista c22)

PRIVATO