

Dott. Ing. Glene Sanalidro

Via Ten. Cataldo, 82 - 95041 CALTAGIRONE (CT)

**TRIBUNALE CIVILE DI CALTAGIRONE
SEZIONE ESECUZIONI IMMOBILIARI**

PROC. ESEC. 129/1992

Giudice: DOTT. SSA A.M.Patrizia Cavallaro

**RELAZIONE TECNICA PER LA MESSA IN SICUREZZA DELL'IMMOBILE
DENOMINATO LOTTO 9**

ALLEGATO 3 - DOCUMENTAZIONE FOTOGRAFICA

Estensione incarico in data 29/09/2025

Caltagirone, li 29/10/2025

Il CTU

f.to dott. ing. Glene Sanalidro



Dott. Ing. Glene Sanalidro

Via Ten. Cataldo, 82 - 95041 CALTAGIRONE (CT)

LOTTO 9 – DEPOSITO VIA PANTALICA N. 4/A



LOTTO 9
F. 89 PART. 709 SUB. 8

IMMOBILE ATTRIBUITO AD

SANARO CARMELA

Firmato Da: SANALITRO GLENE Emesso Da: ARUBAPEC S.P.A. NG CA 3 Serial#: 777e05376e5499af092ae9ec2145ce5c





LASTRICO SOLARE

PARTICOLARE DEL MURO ESTERNO DEL LOTTO 9
PARZIALMENTE CONTRO TERRAPIENO

Elaborato Da: SANALIT
Emesso Da: ARUBAPECO S.P.A. NG CA3 Serial#: 777e05376e6499a0092aaec2145ce5c





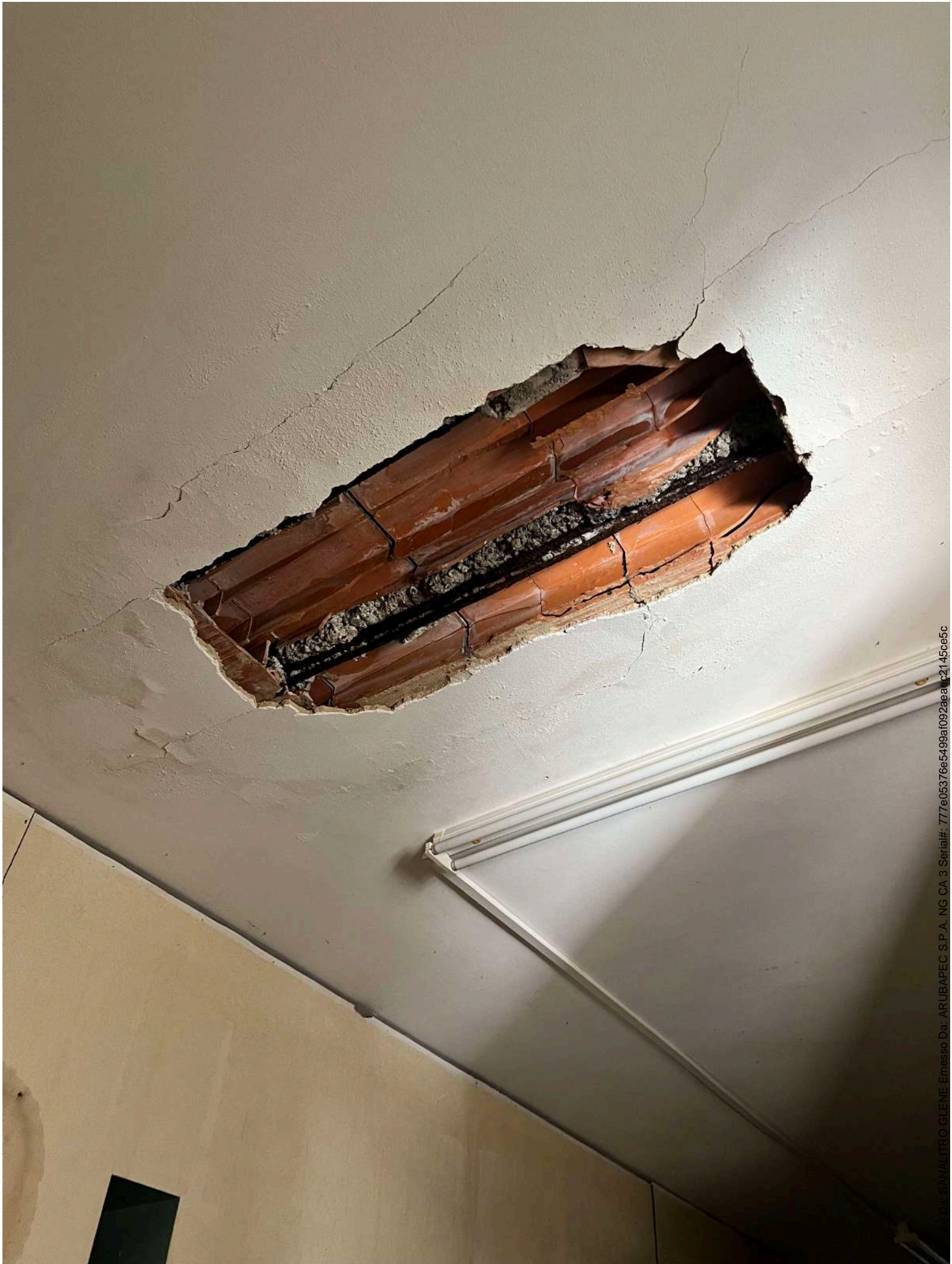
E. Emmece Di. APEC S.P.A. NG C.A. 3.6. rita#777e05376e5499af092aaec2145ce5c

P
riservato
ai
condomini













Emesso Da: SANALITRO GLIENE Emesso Da: ARUBA P.C S.P.A. NO. CA. 3. Serial#: 777e05376e5499ef092aeaec2145ce6c





Firmato Da: SANALITRO GLENE Emesso Da: [illegible] 3 Serial#: 777e05376e5499af092aeaac2145ce5c









Firmato Da: SANALITRO GLENE Emesso Da: ARUBAPEC S.P.A. NG CA 3 Serial#: 77e053765519956002a9ae2145ce6c







Firmato Da: SANALITRO GLENE Emesso Da: ARUBAPEC S.P.A. NG CA 3 Serial#: 771a5537c8849af092aeaec2145ce5c





Firmato Da: SANALITRO GLENE Emesso Da: ARUBAPEC S.P.A. NG CA 3 Serial#: 777e06976a5499a1092aeec2145756c









Firmato Da: SANALITRO GLENE Emesso Da: ARUBAPEC S.P.A. NG CA 3 Serial#: 777e05376e6499af092aeaec2145ce5c





Firmato Da: SANALITRO GLENE Emesso Da: ARUBAPEC S.P.A. NG CA 3 Serial#: 777e05376e6499a032aaec2145ce5c



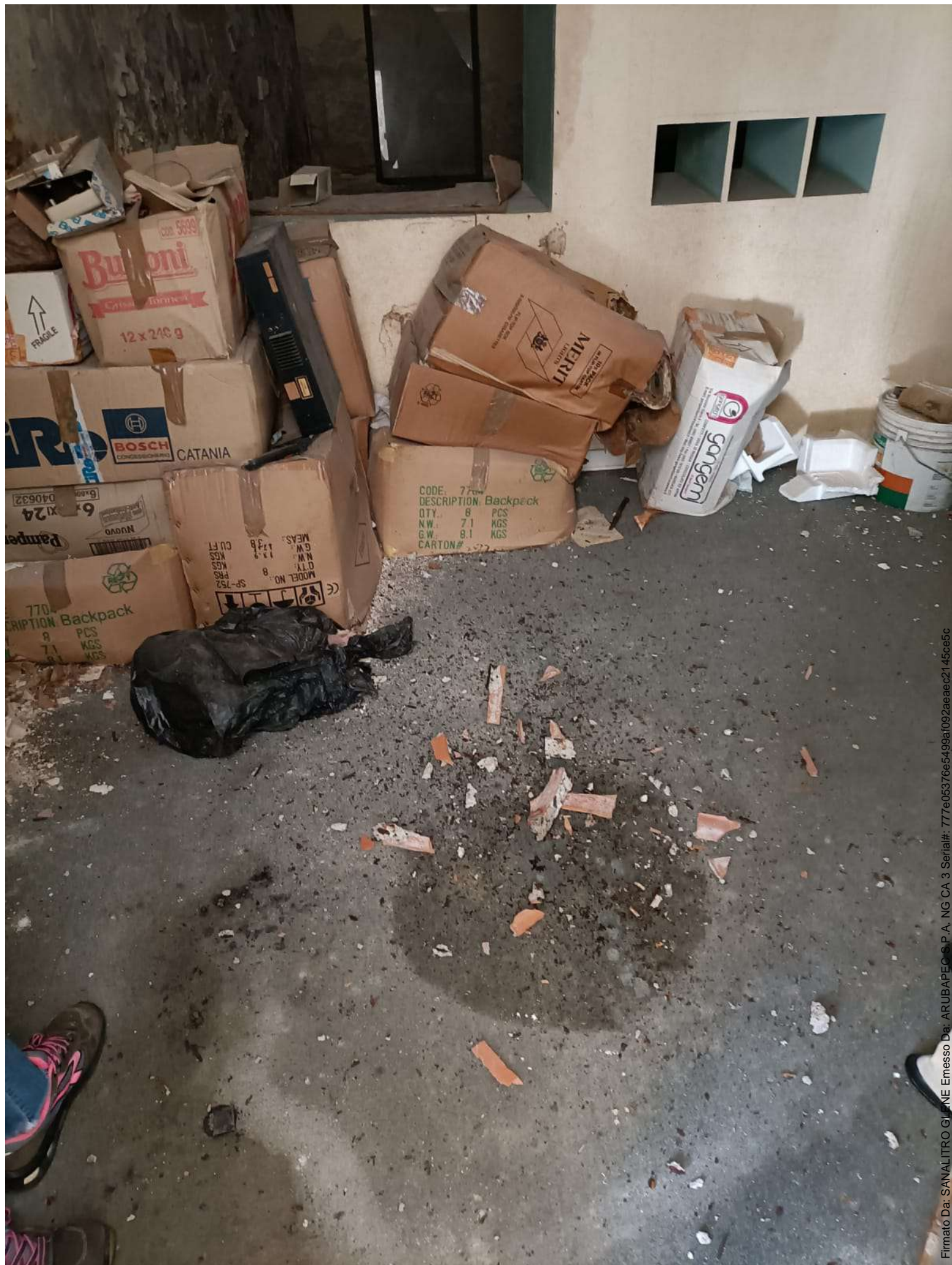


Firmato Da: SANALITRECE GLENE Emesso Da: ARUBAPEC S.P.A. NG CA 9 - Serial#: 777e05376e5499af092aaec2145ce5c











Firmato Da: S. MALITRO GLENE Emesso Da: ARUBAPEC, S.P.A. NG CA 3-Serial#: 777e05376e5499af092aeae2145ce56







Firmato Da: SANALITRO GIENE Emesso Da: ARUPAPEC S.P.A. NG CA 3 Serial#: 777e05376e5499af092aeaac2145ca5c



















Firmato Da: SAMANTHRO GILENE, Entesso Da: ARUBAPEC S.P.A. NG CA 3 Serial#: 777e05376e5499af092aeaec2145ce6c



Dott. Ing. Glene Sanalidro

Via Ten. Cataldo, 82 - 95041 CALTAGIRONE (CT)

LOTTO 9 – LASTRICO SOLARE





Firmato Da: SANVALITRO GLENE Emesso Da: ARUBAPEC S.P.A. NG CA 3 Serial#: 777e05376e5499af092a6a6c2145cc5b





Firmato Da: SANALITRO-GLENE Emesso Da: ARUBAPEC S.P.A. NG CA 3 Serial#: 777e053766499a092aeaeac2145pec5r





Firmato Da: SANALITRO_GLENE Emesso Da: ARUBAPEC S.P.A. NG CA 3 Serial#: 777e05376e6499af092aeeec21453e5c





Firmato Da: SANALITRO GLENE Emesso Da: ARUBAPEC S.P.A. NG CA 3 Serial#: 777e05376e5499af092aaee2145ce5c









Firmato Dal: SANALITRO GLENE Emesso Dal: ARUBAPEC S.P.A. NG CA 3 Serial#: 77e08376e5499a1092ae9ec2145ce6c









Firmato Da: SANALITRO GLENE Emesso Da: ALUBA PAPER S.P.A. N.C. 0753 Serial#: 77e0532645440a1022a2aee2106f5506





Firmato Da: SANALITRO GLENÉ E Uffisso Da: ARUBAPEO S.P.A. NG.DA.3 Scritta#: 777e06576e6499a1092aeaecc2145ce5c





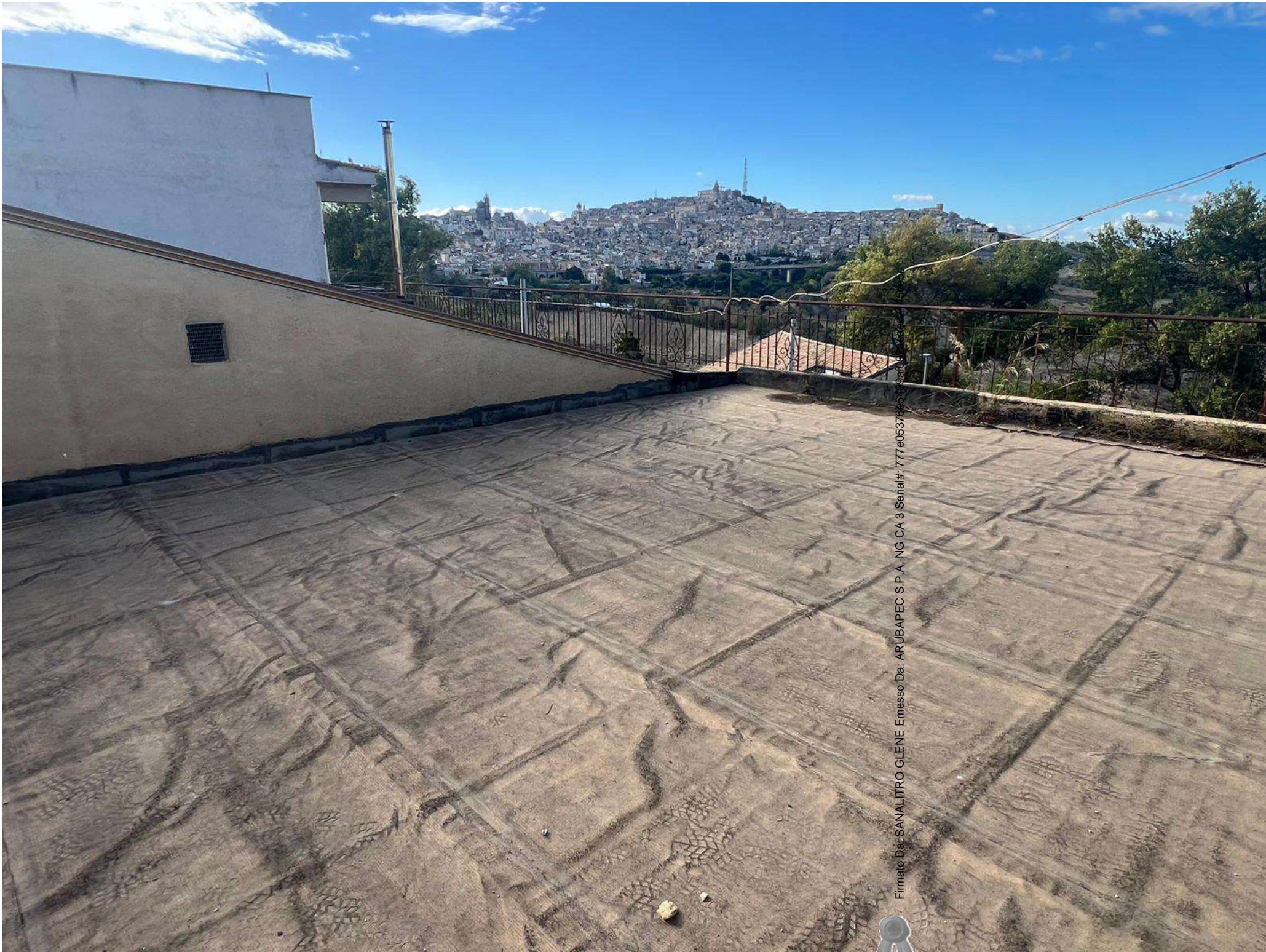
Firmato Da: SANALITRO GLENE Emesso Da: ARUBAPEC S.P.A. NG CA 3 Serial#: 777e15376b5499af092aeaec2145ce5c





Firmato Da: SANALITRO GLENE Emesso Da: ARUBAPEC S.P.A. NG CA 3 Serial#: 777 e03376e6499af0923e3e2145ce5c





Firmato Da: SANALITRO GLENE Emesso Da: ARUBAPEC S.P.A. NG CA 3 Serial#: 777 e0537685 091018





Firmato Da: SANALITRO GLENE Emesso Da: ARUBAPEC S.P.A. ING C. A. E-mail: arubapec@arubapec.com Telefono: 777-0053766-499 Telefono Fax: 777-0053766-499





Firmato Da: SANALITRO GLENE Emesso Da: ARUBAPEC S.P.A. NG CA 3

