

Foto n° 1 –
ingresso/disimpegno



Foto n° 2 –
ingresso/disimpegno:
botola di ispezione sottotetto

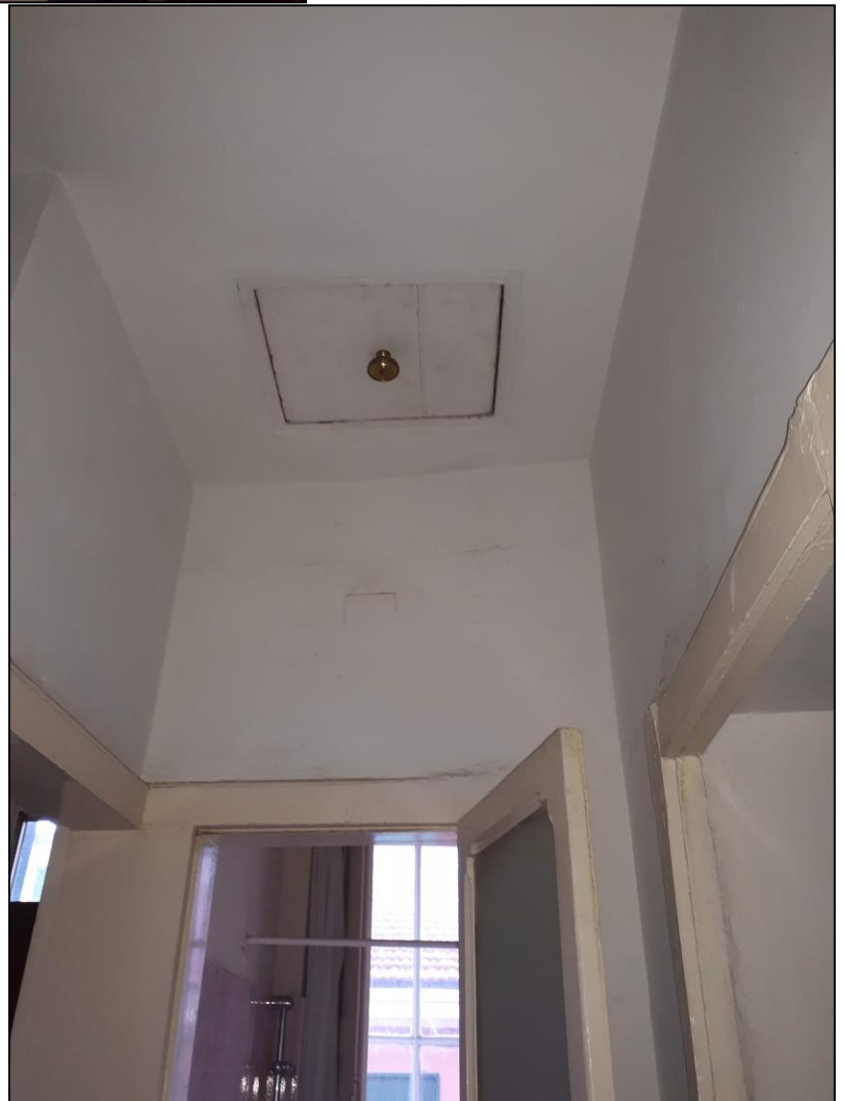




Foto n° 3 – soggiorno



Foto n° 4 – soggiorno: lesione su controsoffitto





Foto n° 5 – letto 1



Foto n° 6 – letto 1: particolare parete sotto infisso





Foto n° 7 – letto 1: particolare parete



Foto n° 8 – letto 2





Foto n° 9 – letto 2: particolare parete



Foto n° 10 – letto 2: particolare soffitto



Foto n° 11 –
bagno



Foto n° 12 –
cucina

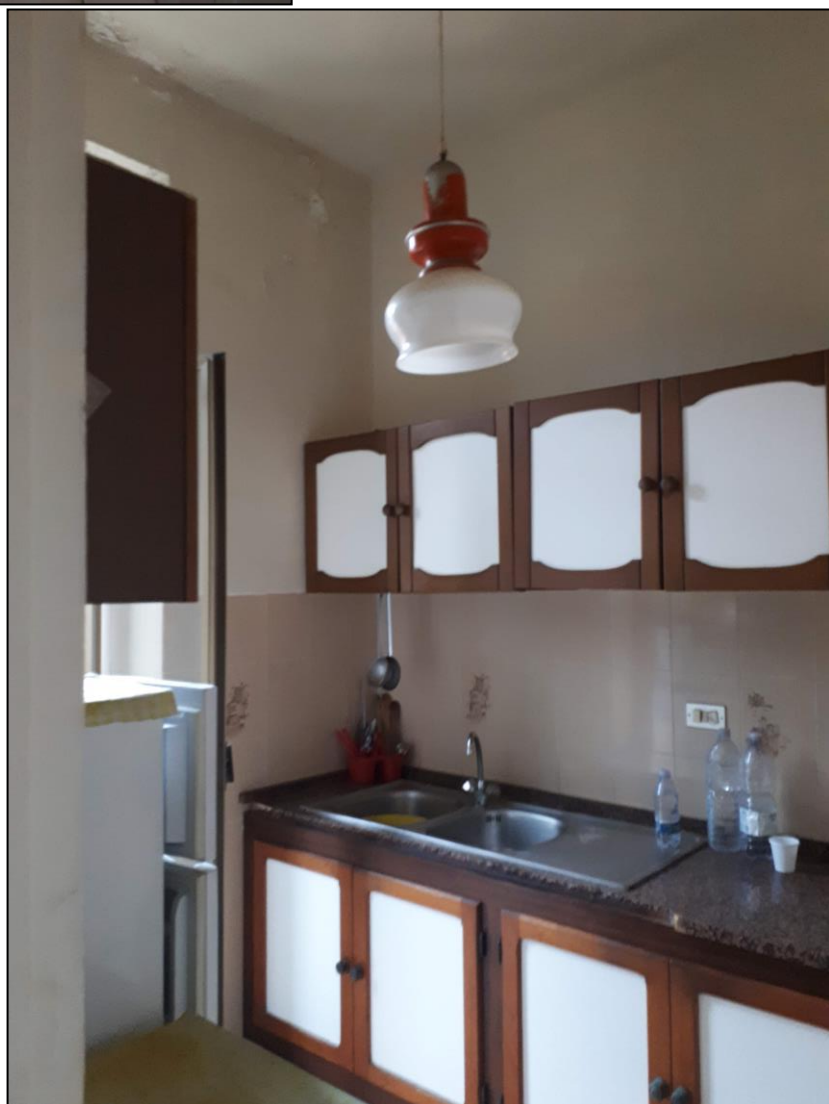




Foto n° 13 –
cucina:
particolare
soffitto



Foto n° 14 –
particolare
infissi
esterni

