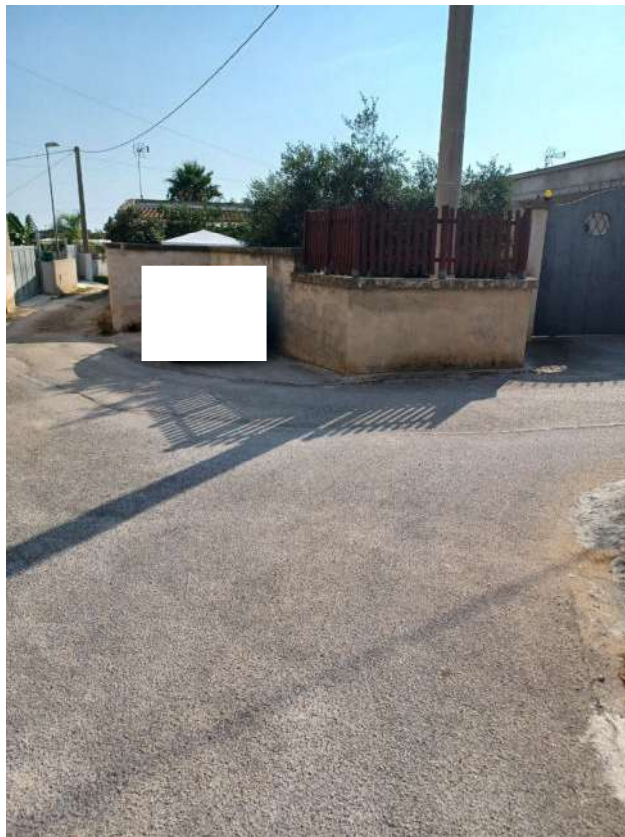


Rilievo fotografico

-formato ca. 11x8 cm-



via pubblica - per accesso al piano comune

1



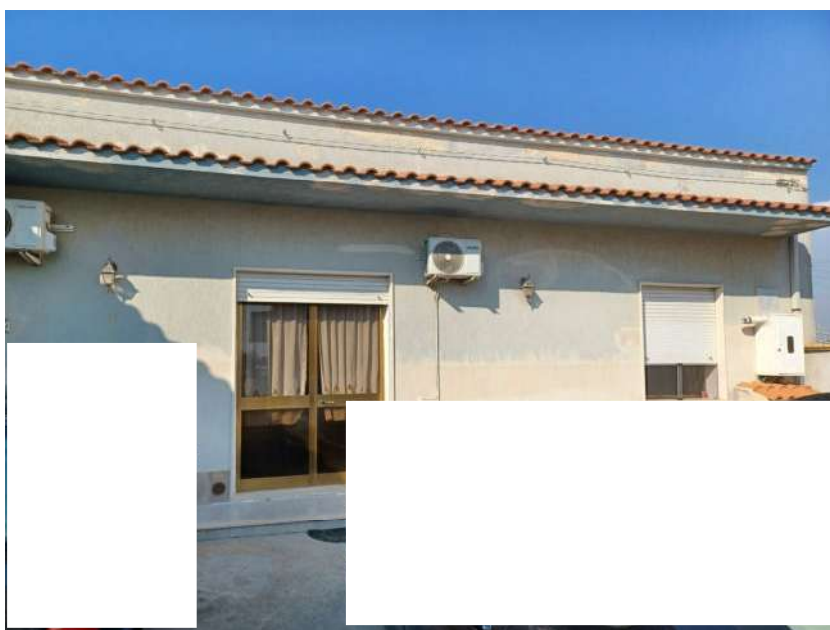
piano comune

2





a sx portone di accesso al magazzino
3.a



accesso secondario all'abitazione
3.b





accesso all'abitazione
3.c





4.a

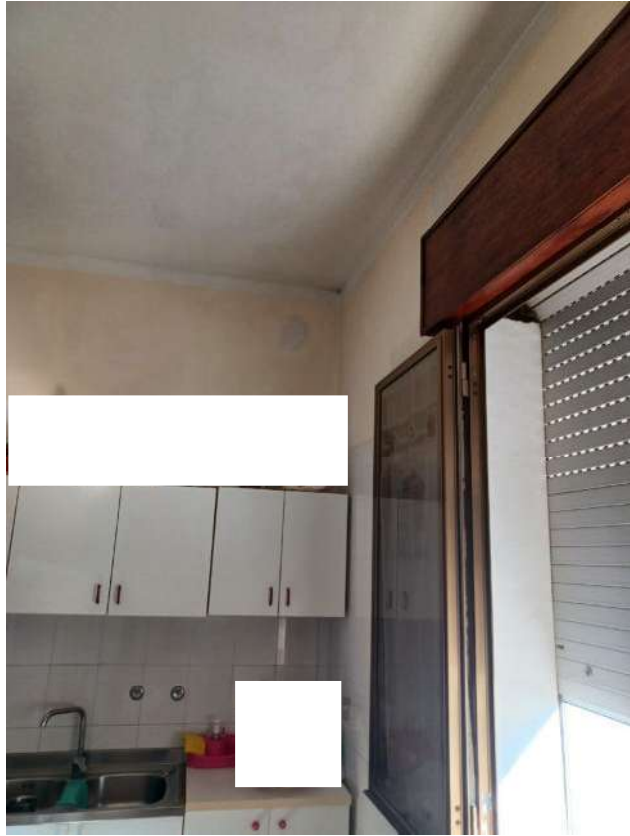


4.b



4.c





4.d



4.e



4.f





accesso al magazzino
5.a



5.b



5.c

