

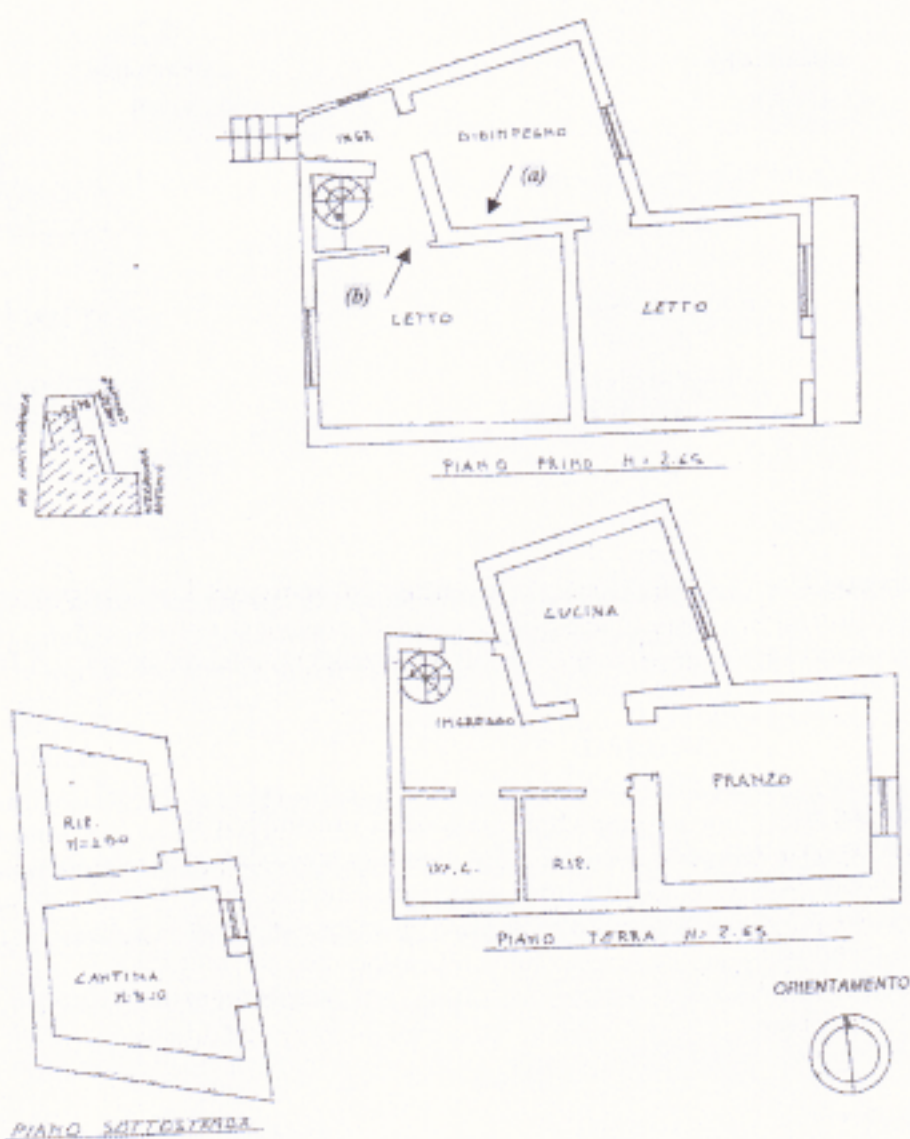
- Planimetria del Fabbricato con le Indicazioni delle Variazioni Apportate al Piano Primo

**MODIFICA INTERNA RILEVATA AL PRIMO PIANO:** (rif. *Relazione Tecnica pag. 12 e 13*)

Al Piano Primo rispetto a quanto riportato nella planimetria reperita agli Uffici di Frosinone del Catasto è stata effettuata la seguente modifica:

- a) la porta tra il "loCALE disimpegno" ed il "loCALE letto" è stata chiusa;
- b) una porta tra il "loCALE ingresso" ed il "loCALE letto" è stata realizzata ex novo.

La variazione interna apportata non comporta la variazione catastale in quanto non modifica la volumetria e la superficie utile, né comporta l'obbligo di ottenere alcuna autorizzazione da parte dell'Amministrazione Comunale.



*S. Di Gerio*