

R.G.E. 135 / 2018

ALLEGATO 005

DOCUMENTAZIONE FOTOGRAFICA

LOTTO A - CASA PADRONALE



00 foto satellitare

GEOM. ALBERTO FACCIOCCHI
CONSULENTE TECNICO D'UFFICIO DEL TRIBUNALE DI CREMONA ISCRIZ. ALBO N°549



R.G.E. 135 / 2018

ALLEGATO 005

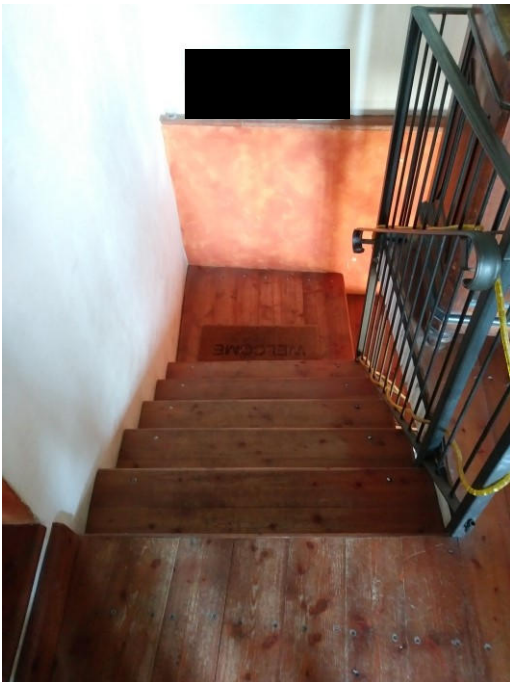
DOCUMENTAZIONE FOTOGRAFICA



01 vista sud dal cortile



02 vista nord da altri beni



03 scala interna



04 locale giorno pluriuso

GEOM. ALBERTO FACCIOCCHI
CONSULENTE TECNICO D'UFFICIO DEL TRIBUNALE DI CREMONA ISCRIZ. ALBO N°549

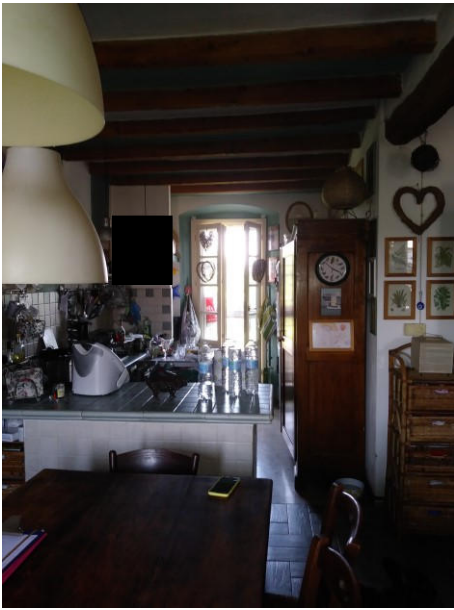
Firmato Da: FACCIOCCHI ALBERTO FABRIZIO Emesso Da: ARUBAPEC S.P.A. NG CA 3 Serial#: 5258032cef74be1c02e46d97272fb12f



R.G.E. 135 / 2018

ALLEGATO 005

DOCUMENTAZIONE FOTOGRAFICA



05 cucina - cottura



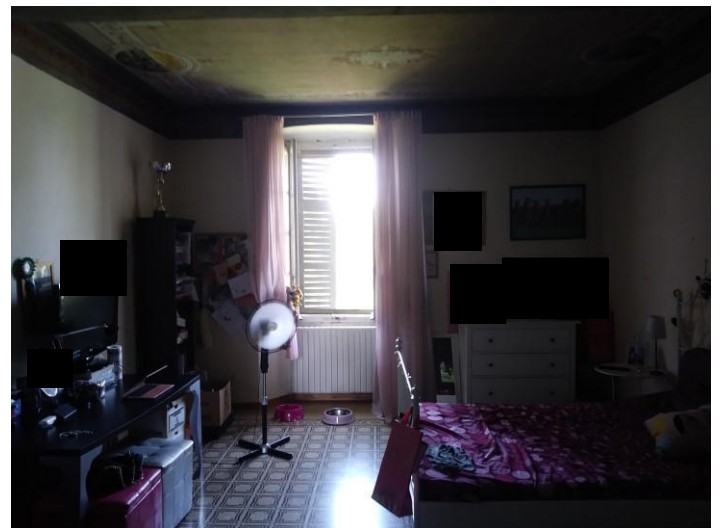
06 cucina camino a legna



07 w.c. - doccia



08 camera 1



09 camera 2

GEOM. ALBERTO FACCIOCCHI
CONSULENTE TECNICO D'UFFICIO DEL TRIBUNALE DI CREMONA ISCRIZ. ALBO N°549



R.G.E. 135 / 2018

ALLEGATO 005

DOCUMENTAZIONE FOTOGRAFICA



10 sottotetto



11 caldaia nel sottotetto



12 sottotetto



13 rustici - tettoia



14 rustici - tettoia

GEOM. ALBERTO FACCIOCCHI
CONSULENTE TECNICO D'UFFICIO DEL TRIBUNALE DI CREMONA ISCRIZ. ALBO N°549

Firmato Da: FACCIOCCHI ALBERTO Emesso Da: ARUBAPEC S.P.A. NG CA 3 Serial#: 5258032cef74be1c02e46d97272fb12f

