

**ALLEGATO N.1 Fotografie**



Foto n. 1- Facciata sud-ovest adiacente Via Luigi Galvani



Foto n. 2 Facciata ovest adiacente Viale Kennedy



Foto n. 3 Ingresso Condominio "Superba" da Via Galvani



Foto n.4 Facciata nord verso la corte interna



Foto n. 5 Porta d'ingresso vista dal corridoio



Foto n. 6 Corridoio disimpegno camere e bagni, vista opposta alla precedente

**ALLEGATO N.1 Fotografie**



Foto n. 7 Cucina

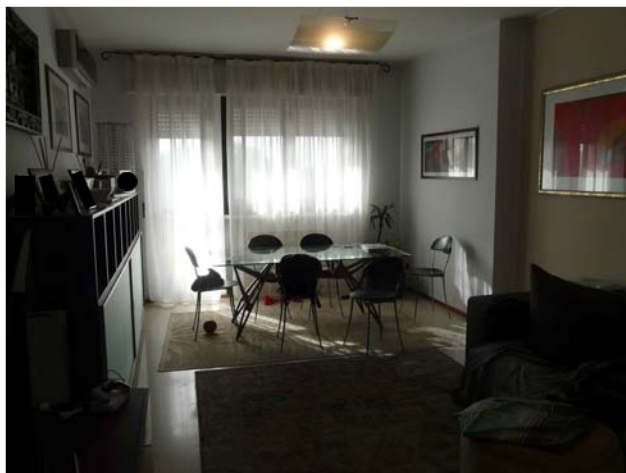


Foto n.8 Soggiorno

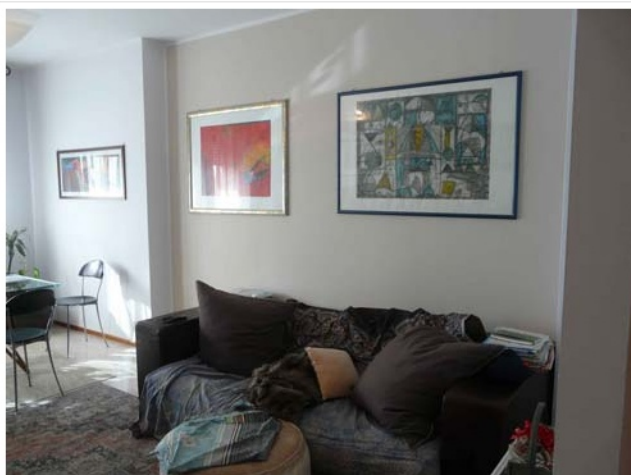


Foto n.9 Soggiorno



Foto n. 10 Balcone soggiorno



Foto n. 11 Balcone cucina



Foto n. 12 Balcone cucina e vista balcone camera matrimoniale

**ALLEGATO N.1 Fotografie**



Foto n. 13 Camera matrimoniale



Foto n.14 Camera



Foto n. 15 Camera

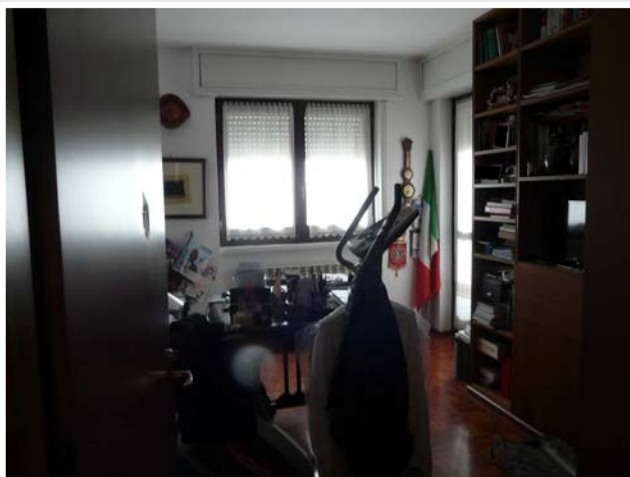


Foto n. 16 Camera -studio

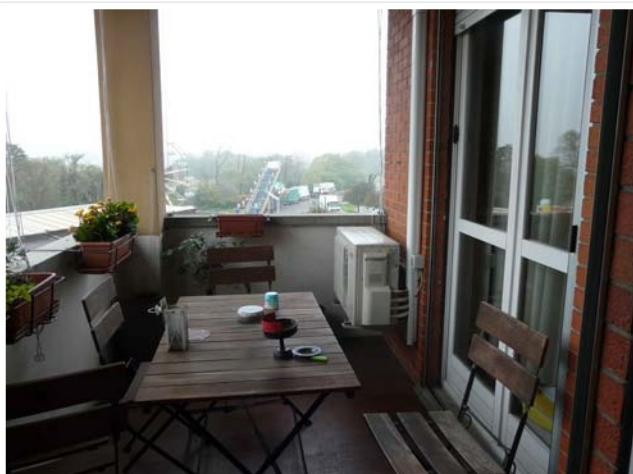


Foto n. 17 Balcone camere



Foto n. 18- Bagno

**ALLEGATO N.1 Fotografie**



Foto n.19 – Secondo bagno



Foto 20 Soffitta uso cantina al piano terzo ammezzato



Foto n.21 – Interno soffitta



Foto 22 Porta autorimessa a piano terreno



Foto n.23 – Interno autorimessa

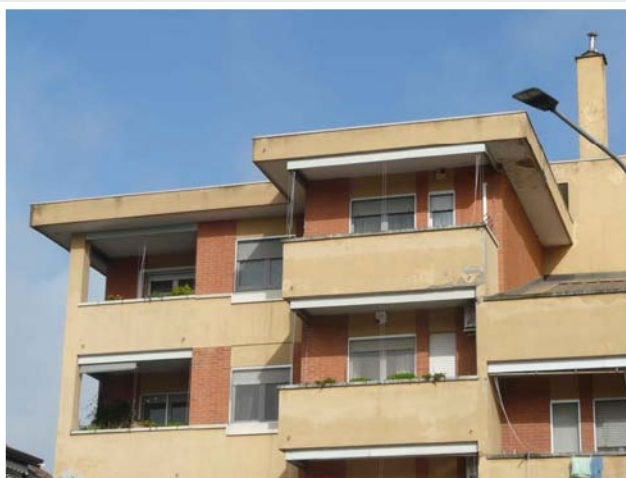


Foto 24 Alloggio al piano terzo facciata ovest e copertura soffitta