

RILIEVO FOTOGRAFICO DEL BENE

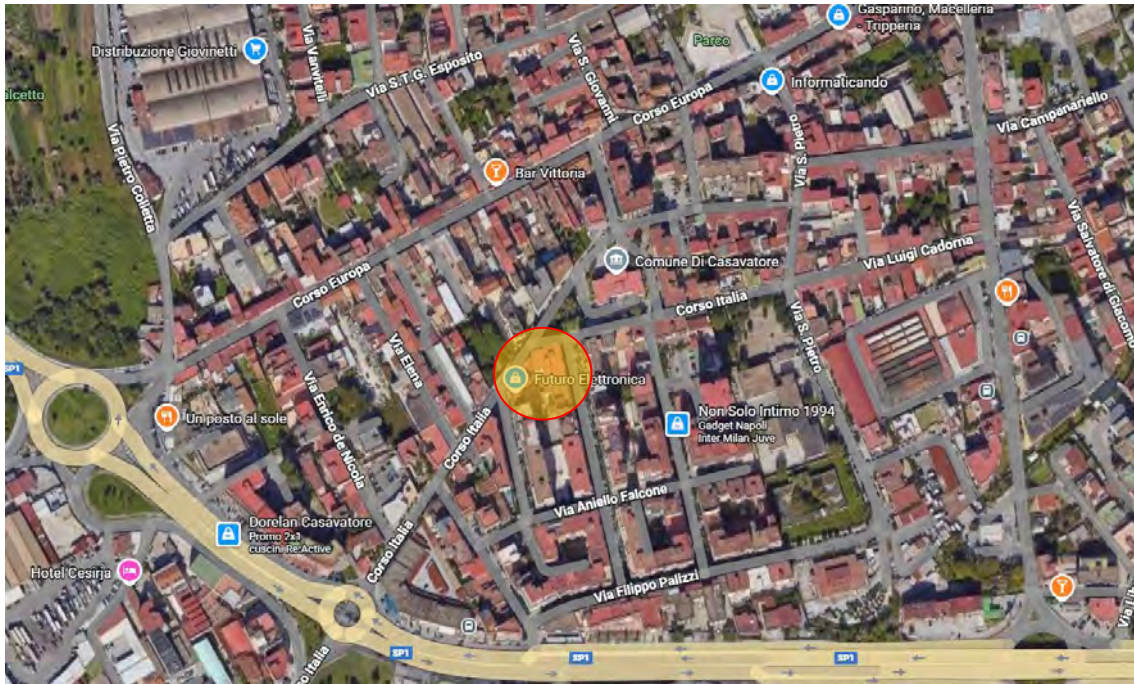


Foto n. 1: Individuazione fabbricato (vista satellitare)

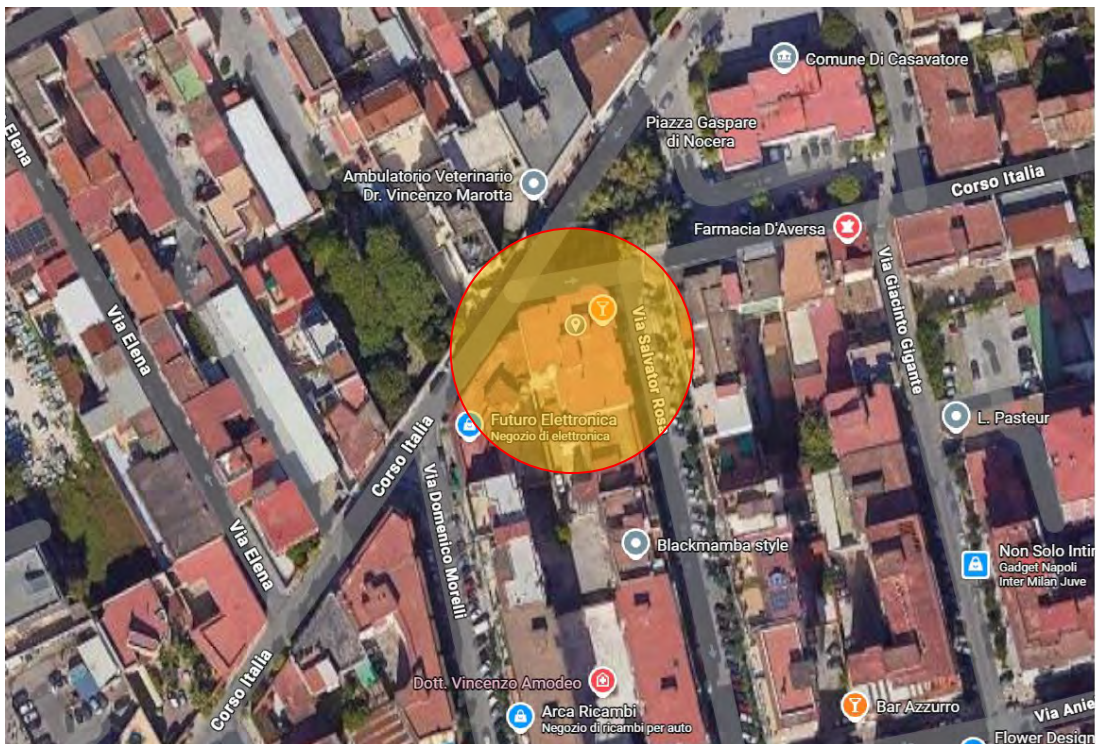


Foto n. 2: Individuazione fabbricato (vista satellitare)



Foto n. 3: Ingresso Pedonale Fabbricato



Foto n. 4: Androne comune

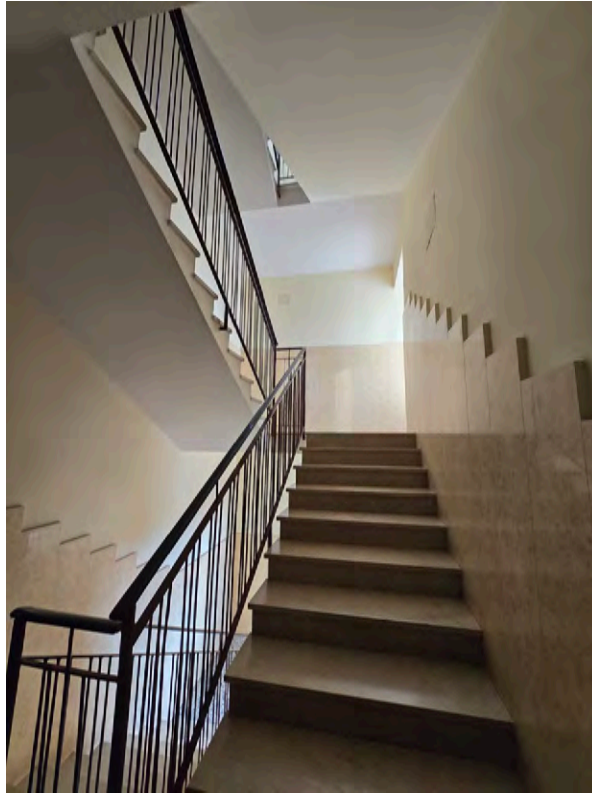


Foto n. 5: Scala Condominiale

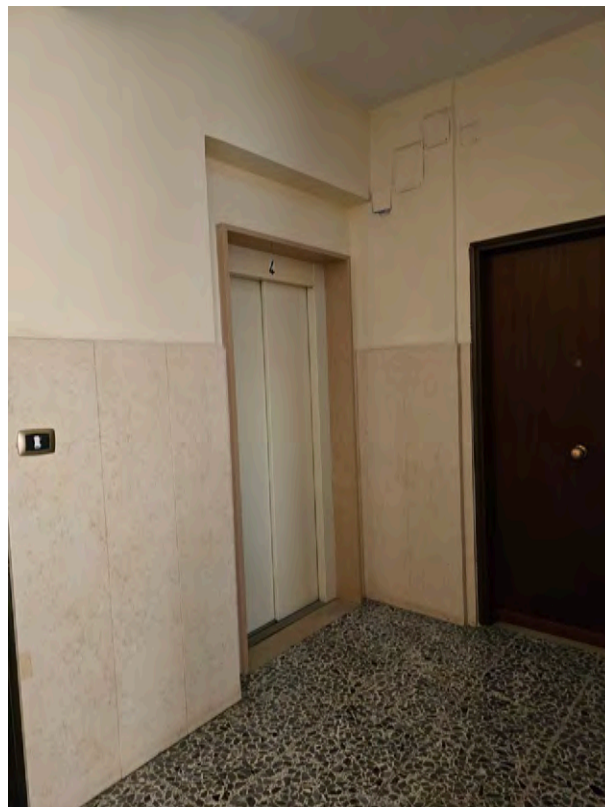


Foto n. 6: Ingresso Unità



Foto n. 7: ingresso



Foto n. 8: Disimpegno ingresso



Foto n. 9: Cucina Sala Pranzo



Foto n. 10: Cucina Sala Pranzo



Foto n. 11: Terrazzino Verandato



Foto n. 12: Terrazzino



Foto n. 13: Disimpegno Lato notte



Foto n. 14: Letto 1



Foto n. 15: Letto 2



Foto n. 16: Letto 3



Foto n. 17: Bagno in Camera



Foto n. 18: Affaccio su corte interna