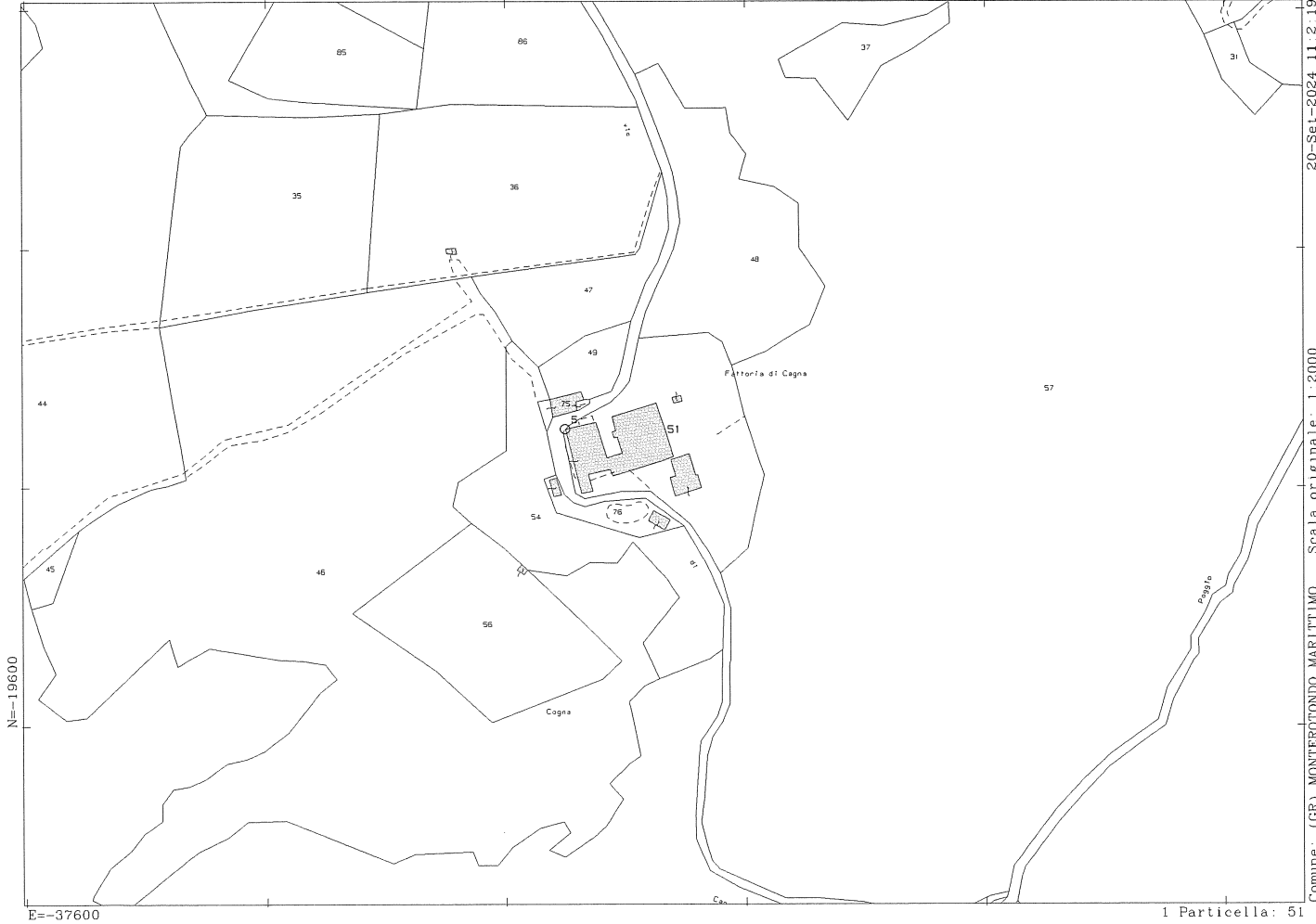


**ALLEGATO N.1**

Mappa catastale



Comune: (GR) MONTEROTONDO MARIFFIMO Scala originale: 1:2000  
Foglio: 26 Dimensione cornice: 534.000 x 378.000 metri Protocollo pratica T99413/2024  
20-Set-2024 11:21:19

**ALLEGATO N.2**

Documentazione fotografica degli accessi



FOTO 1 – Monterotondo M.mo (GR), Agriturismo la Contea (Fattoria di Cagna). Foto aerea tratta da Google Maps in cui si vedono la strada di Val di Cornia (SR 398) e le due strade di accesso che conducono alla struttura: sulla destra la strada che si snoda su terreni non pignorati, sulla sinistra la strada vicinale di Cagna.

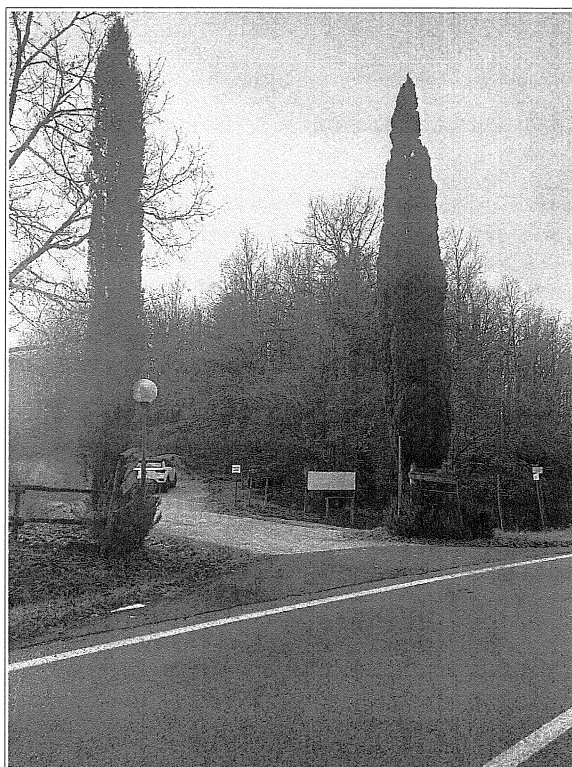


FOTO 2 – L'accesso alla struttura attraverso la strada privata. In primo piano la strada della Val di Cornia (SR 398).



FOTO 3 - La strada di servizio ricadente su terreni privati non pignorati. Sulla sinistra la SR 398 (strada della Val di Cornia).



FOTO 4 - In primo piano il piazzale di accesso dove giunge la strada di servizio ricadente su terreni non pignorati, in secondo piano la struttura agrituristica.



FOTO 5-6 – L'accesso alla strada vicinale di Cagna chiuso da cancello. In primo piano la SR 398 (strada della Val di Cornia).





FOTO 7-8 – Il tracciato della strada vicinale di Cagna in prossimità della struttura agrituristica.



**ALLEGATO N.3**

Documentazione comunale inerente la viabilità di accesso



**COMUNE DI MONTEROTONDO MARITTIMO**  
Provincia di Grosseto

ORIGINALE

**DELIBERAZIONE  
DELLA  
GIUNTA COMUNALE**

**Numero 5 Del 22-01-04**

**OGGETTO: Rifacimento toponomastica e numerazione civica nel territorio comunale.**

L'anno duemilaquattro e questo giorno ventidue del mese di gennaio alle ore 00:00 nella Sede Comunale, si e' riunita la Giunta Comunale nelle persone dei Sigg:

BARDELLONI AVIO	SINDACO	P
GUERRIERO CATIELLO	ASSESSORE	P
GHERARDINI RITA	ASSESSORE	A

Presiede l'adunanza il Sig. BARDELLONI AVIO in qualita' di SINDACO ,assistito dal Segretario Comunale RUBOLINO DR.GIOVANNI incaricato della redazione del presente verbale.

**IL SINDACO**

accertata la validità dell'adunanza per il numero legale degli intervenuti, dichiara aperta la seduta e sottopone all'approvazione della Giunta Comunale la seguente proposta di deliberazione:

## LA GIUNTA COMUNALE

Vista la proposta di deliberazione predisposta dal Responsabile dell'Area n. 3 Barzanti Stefano avente ad oggetto: " Rifacimento toponomastica e numerazione civica nel territorio comunale";

Considerato che in merito alla suddetta proposta sono stati espressi i pareri di cui all'art. 49 del D.Lgs. n. 267 del 18.08.2000, contenuti nello stampato che si allega al presente atto come parte integrante e sostanziale;

Ritenuto pertanto di approvare la proposta in oggetto;

Con voti unanimi e favorevoli resi dai presenti e votanti per alzata di mano

### DELIBERA

1. Di approvare la proposta presentata dal Responsabile dell'Area n. 3 Barzanti Stefano allegata al presente atto per costituirne parte integrante e sostanziale.



**COMUNE DI MONTEROTONDO MARITTIMO**  
**Provincia di Grosseto**

**OGGETTO: Rifacimento toponomastica e numerazione civica nel territorio comunale.**

**PARERI DI CUI ALL' ART. 49 DEL D. LGS. N. 267 DEL 18.08.2000**

---

Per quanto concerne la **REGOLARITA' TECNICA** si esprime parere:  
**Favorevole**

Data, 22-01-2004

IL RESPONSABILE DEL SERVIZIO  
Zucchini Fabio

---

Il presente verbale viene letto, approvato e sottoscritto.

IL SINDACO  
BARDELLONI AVIO

L'ASSESSORE ANZIANO  
GUERRIERO CATIELLO

IL SEGRETARIO COMUNALE  
RUBOLINO DR.GIOVANNI

---

### ATTESTATO DI PUBBLICAZIONE

Della suesposta deliberazione viene iniziata la pubblicazione all'Albo Pretorio di questo Comune per 15 giorni consecutivi a partire dal 17-02-04

Viene data contestuale comunicazione ai Capigruppo Consiliari con elenco N. 891 di protocollo.

Li, 17-02-04

IL SEGRETARIO  
RUBOLINO DR.GIOVANNI

---

### INVIO AL CO.RE.CO.

La presente deliberazione é stata inviata al COMITATO REGIONALE DI CONTROLLO in data con elenco N. ;

-su richiesta di controllo, ai sensi dell'art. 134/2<sup>a</sup> comma D.lgs. 267/2000 presentata in data .....

Li ,

IL SEGRETARIO  
RUBOLINO DR.GIOVANNI

---

### CERTIFICATO DI PUBBLICAZIONE

Il sottoscritto Segretario Comunale, su attestazione del Messo C/le, CERTIFICA che la presente deliberazione é stata affissa all'Albo Pretorio per 15 giorni consecutivi dal 17-02-04 al 03-03-04.

Li, 04-03-04

IL SEGRETARIO  
Rubolino Dott. Giovanni

---

### ESECUTIVITA'

LA PRESENTE DELIBERA E' DIVENUTA ESECUTIVA IL

- perché dichiarata immediatamente eseguibile ai sensi dell'art. 134/4<sup>a</sup> comma D.Lgs. 267/2000.
- decorsi 10 giorni dalla data di inizio della pubblicazione, ai sensi dell'art. 134/3<sup>a</sup> comma D.Lgs. 267/2000.
  - per decorrenza dei termini ai sensi dell'art. 134/1<sup>a</sup> comma D.Lgs: 267/2000 dalla trasmissione al CO.RE.CO. in data ;
- avendo il CO.RE.CO. comunicato di non aver riscontrato vizi di legittimità ai sensi dell'art. 134/1<sup>a</sup> comma D.Lgs.267/2000.
- con decisione del CO.RE.CO. N. in data é stata annullata / osservata con richiesta dei seguenti chiarimenti e/o elementi integrativi di giudizio:

\*\*\*\*\*

Collegata alla deliberazione di chiarimenti N..... del .....

Li ,

IL SEGRETARIO  
RUBOLINO DR.GIOVANNI

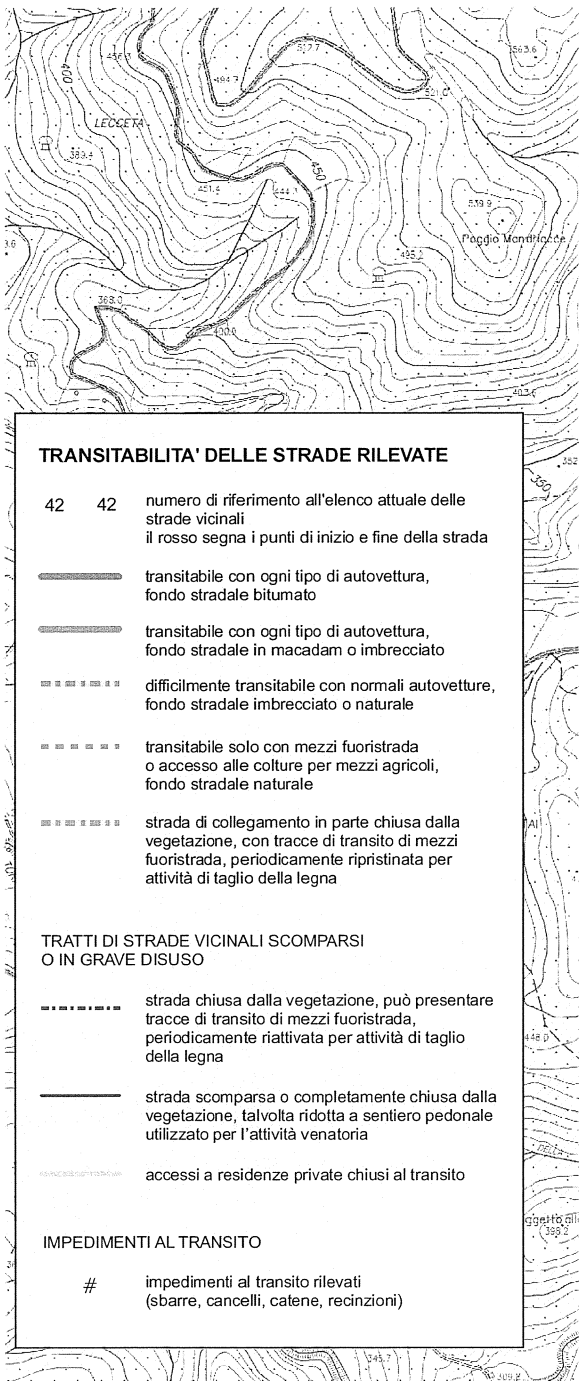
D.G.C. H. 561  
22.01.2004.

## **ELENCO STRADE VICINALI**

- 1) STRADA VICINALE DI S. CROCE;
- 2) STRADA VICINALE DI PIAN DEI FRATI;
- 3) STRADA VICINALE DI GERFALCO;
- 4) STRADA VICINALE DI POGGIO AL PIEVANO;
- 5) STRADA VICINALE DELLA BUCA DI PALADINO;
- 6) STRADA VICINALE PIAGGIA AL BUFALO;
- 7) STRADA VICINALE DEI BARGHINI;
- 8) STRADA VICINALE DI MARTINOZZI;
- 9) STRADA VICINALE DI SASSO PISANO;
- 10) STRADA VICINALE DEL MONTE;
- 11) STRADA VICINALE DI VALLON TORTO;
- 12) STRADA VICINALE DELLA VIGNA MURATA;
- 13) STRADA VICINALE DI CAGNA;
- 14) STRADA VICINALE MONTEROTONDO M.MO - MASSA M.MA; —
- 15) STRADA VICINALE DEL CASTELLO;
- 16) STRADA VICINALE DEL Malfatto;
- 17) STRADA VICINALE DEL FICARELLO;
- 18) STRADA VICINALE DI PIAN DEI SONDRI;
- 19) STRADA VICINALE DELL'UCCELLIERA;
- 20) STRADA VICINALE DI SERRA PAGANICO;
- 21) STRADA VICINALE DI FALDO ALL'UCCELLIERA;
- 22) STRADA VICINALE DIACCIONE - MACCHIA AL TORO;
- 23) STRADA VICINALE TORRENTE MILIA - SERRA PAGANICO;
- 24) STRADA VICINALE DI POGGIO AL LUPO;
- 25) STRADA VICINALE DI MONTEBAMBOLI;
- 26) STRADA VICINALE DI RIPARBELLA;
- 27) STRADA VICINALE DI CIPOLLARI;

- 28) STRADA VICINALE DELLE CASTELLACCE;
- 29) STRADA VICINALE DI GORDENNE;
- 30) STRADA VICINALE DI SERRA QUECIOLO; ➤
- 31) STRADA VICINALE DI CUGNANO; ➤
- 32) STRADA VICINALE DELLE PALAIE;
- 33) STRADA VICINALE DEL VALLONE;
- 34) STRADA VICINALE DI CAMPO AL CIOTOLO;
- 35) STRADA VICINALE DI CALDANELLA;
- 36) STRADA VICINALE DEL FRANALE;
- 37) STRADA VICINALE DI PATERNO;
- 38) STRADA VICINALE DEI PINI;
- 39) STRADA VICINALE DI BARACCA;
- 40) STRADA VICINALE DI S. PIETRO;
- 41) STRADA VICINALE DI MENDICANO;
- 42) STRADA VICINALE DEI GUZZOLINI;
- 43) STRADA VICINALE DI S. MARTINO;
- 44) STRADA VICINALE DI GALILEO;
- 45) STRADA VICINALE FRASSINE – MONTEROTONDO M.MO;
- 46) STRADA VICINALE DELLE GORGHE;
- 47) STRADA VICINALE DELLE ALLUMIERE;
- 48) STRADA VICINALE DI POGGIO A SERGENTE;
- 49) STRADA VICINALE DI CASTIGLIONI;
- 50) STRADA VICINALE DI POGGIO CASTIGLIONI;
- 51) STRADA VICINALE MONTILEO – CASTIGLIONI;
- 52) STRADA VICINALE DI LUCIGNOLI;
- 53) STRADA VICINALE DI POGGIO ALLA STELLA;
- 54) STRADA VICINALE DI S. FEDERICO;
- 55) STRADA VICINALE DEL POGGIO;
- 56) STRADA VICINALE DI VASCUGNANO;
- 57) STRADA VICINALE PIAN DEL SORBO;
- 58) STRADA VICINALE DELLA VIA FERRATA;
- 59) STRADA VICINALE DELLE STALLETTE;
- 60) STRADA VICINALE FRASSINE – MASSA M.MA ;
- 61) STRADA VICINALE DELLA TROSCIA;
- 62) STRADA VICIANLE DELLE FONTACCE;

- 63) STRADA VICINALE DI GRILLANDINO;
- 64) STRADA VICINALE DI FONTE RALDA;
- 65) STRADA VICINALE CAMPETROSO – FRASSINE;
- 66) STRADA VICINALE DEL FONTINO;
- 67) STRADA VICINALE DI SERRAIOLA;
- 68) STRADA VICINALE VECCHIA DEL BAGNO;
- 69) STRADA VICINALE DELL'AIONE;
- 70) STRADA VICINALE DI S. REGOLINO;
- 71) STRADA VICINALE DELLA CORNIA;
- 72) STRADA VICINALE DEI MASSONI;
- 73) STRADA VICINALE DELLA MINIERA;
- 74) STRADA VICINALE DELLE CASTELLACCE;
- 75) STRADA VICINALE FRASSINE – MONTEVERDI;
- 76) STRADA VICINALE DI CONSALVO;
- 77) STRADA VICINALE DELLE BASSE;
- 78) STRADA VICINALE CAMPETROSO;
- 79) STRADA VICINALE DEL PIANO DI CAMPETROSO;
- 80) STRADA VICINALE DELLA CONTESSA.
- 81) STRADA VICINALE DEL PODERE NUOVO



**TRANSITABILITA' DELLE STRADE RILEVATE**

42 42 numero di riferimento all'elenco attuale delle strade vicinali  
il rosso segna i punti di inizio e fine della strada

- transitabile con ogni tipo di autovettura, fondo stradale bitumato
- transitabile con ogni tipo di autovettura, fondo stradale in macadam o imbrecciato
- difficilmente transitabile con normali autovetture, fondo stradale imbrecciato o naturale
- transitabile solo con mezzi fuoristrada o accesso alle colture per mezzi agricoli, fondo stradale naturale
- strada di collegamento in parte chiusa dalla vegetazione, con tracce di transito di mezzi fuoristrada, periodicamente ripristinata per attività di taglio della legna

**TRATTI DI STRADE VICINALI SCOMPARI O IN GRAVE DISUSO**

- - - strada chiusa dalla vegetazione, può presentare tracce di transito di mezzi fuoristrada, periodicamente riattivata per attività di taglio della legna
- strada scomparsa o completamente chiusa dalla vegetazione, talvolta ridotta a sentiero pedonale utilizzato per l'attività venatoria
- accessi a residenze private chiusi al transito

**IMPEDIMENTI AL TRANSITO**

- # impedimenti al transito rilevati (sbarre, cancelli, catene, recinzioni)



Unione Montana  
Colline Metallifere

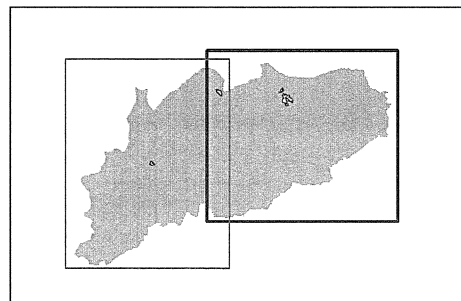


Comune di  
Monterotondo Marittimo

# Classificazione della viabilità pubblica extraurbana

## STATO ATTUALE DELLA VIABILITA' EXTRAURBANA ESISTENTE E DELLE STRADE VICINALI

TAVOLA 1 - quadrante est  
scala 1:10.000



tecnico incaricato  
Dr. Tomaso Ceccarelli

ottobre 2012

