

DOCUMENTAZIONE FOTOGRAFICA

OGGETTO: *TRIBUNALE DI GROSSETO Es. Imm. 169/2018*

IMMOBILE 3: *sito in Comune di Gavorrano (Gr), loc. Potassa, Via Arno, civico 5.*

Foto 13 ingresso



Foto 15 cucina



Orbetello, lì 02 febbraio 2026

Il C.T.U.
Geom. Fabrizio BESSI



DOCUMENTAZIONE FOTOGRAFICA

OGGETTO: *TRIBUNALE DI GROSSETO Es. Imm. 169/2018*

IMMOBILE 3: *sito in Comune di Gavorrano (Gr), loc. Potassa, Via Arno, civico 5.*

Foto 16 cucina-disimpegno



Foto 17 wc



Orbetello, lì 02 febbraio 2026

Il C.T.U.
Geom. Fabrizio BESSI



DOCUMENTAZIONE FOTOGRAFICA

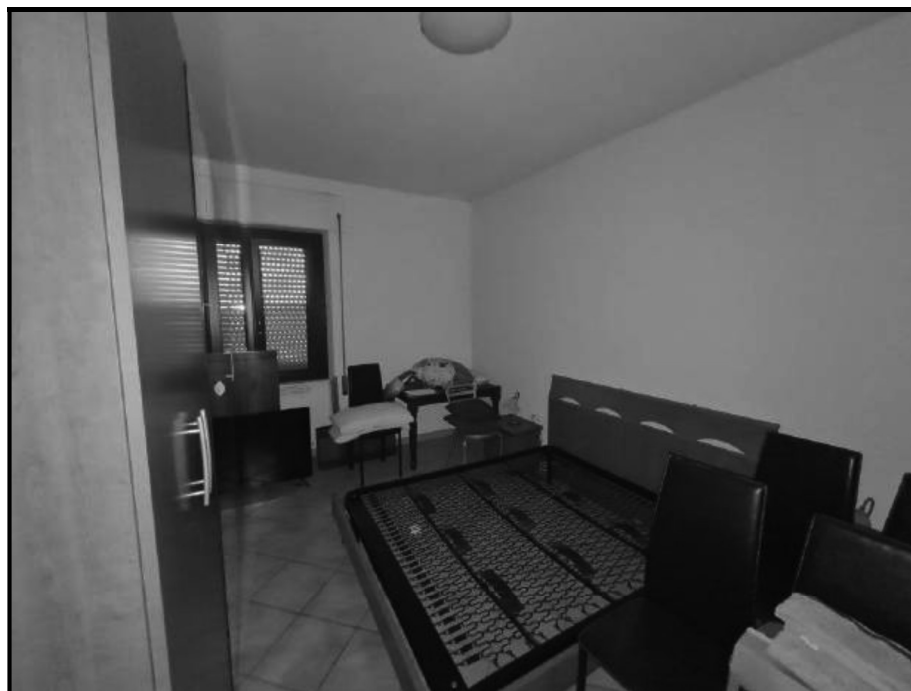
OGGETTO: *TRIBUNALE DI GROSSETO Es. Imm. 169/2018*

IMMOBILE 3: *sito in Comune di Gavorrano (Gr), loc. Potassa, Via Arno, civico 5.*

Foto 18 wc



Foto 19 camera



Orbetello, lì 02 febbraio 2026

Il C.T.U.
Geom. Fabrizio BESSI



DOCUMENTAZIONE FOTOGRAFICA

OGGETTO: *TRIBUNALE DI GROSSETO Es. Imm. 169/2018*

IMMOBILE 3: *sito in Comune di Gavorrano (Gr), loc. Potassa, Via Arno, civico 5.*

Foto 20 camera alla quale è stata scorporata una porzione di superficie e accorpata all'imm. 4



Foto 21 camera alla quale è stata scorporata una porzione di superficie e accorpata all'imm. 4



Orbetello, lì 02 febbraio 2026

Il C.T.U.
Geom. Fabrizio BESSI



DOCUMENTAZIONE FOTOGRAFICA

OGGETTO: *TRIBUNALE DI GROSSETO Es. Imm. 169/2018*

IMMOBILE 3: *sito in Comune di Gavorrano (Gr), loc. Potassa, Via Arno, civico 5.*

Foto 22 caldaia a servizio imm. 3 su balcone dell'imm. 4



Balcone imm. 4 con caldaia

Orbetello, lì 02 febbraio 2026

Il C.T.U.
Geom. Fabrizio BESSI

