

Foto n. 1\_ Prospetto sud, particella 315 Lotto n. 1

particella 317 Lotto n. 2



Foto n. 2\_ particella 315 Lotto n. 1

particella 317 Lotto n. 2



Foto n. 3\_ area pertinenziale



Foto n. 4\_Porticato



Foto n. 5\_Prospetto retro, copertura da rimuovere



Foto n. 6\_ Ingresso al piano terra



Foto n. 7\_ Soggiorno



Foto n. 8\_ Cucina



Foto n. 9\_Ingresso e soggiorno



Foto n. 10\_Zona pranzo



Foto n. 11\_Ingresso e soggiorno



Foto n. 12\_ Bagno



Foto n. 13\_ Porticato al piano terra in cui è stato realizzato il soggiorno  
posizione della tramezza da costruire per separare le due unità immobiliari, particella 315 Lotto n. 1 e  
particella 317 Lotto n. 2



Foto n. 14\_ Porticato al piano terra in cui è stato realizzato il soggiorno posizione della tramezza da costruire per separare le due unità immobiliari, particella 315 Lotto n. 1 e particella 317 Lotto n. 2



Foto n. 15\_ Vano scala

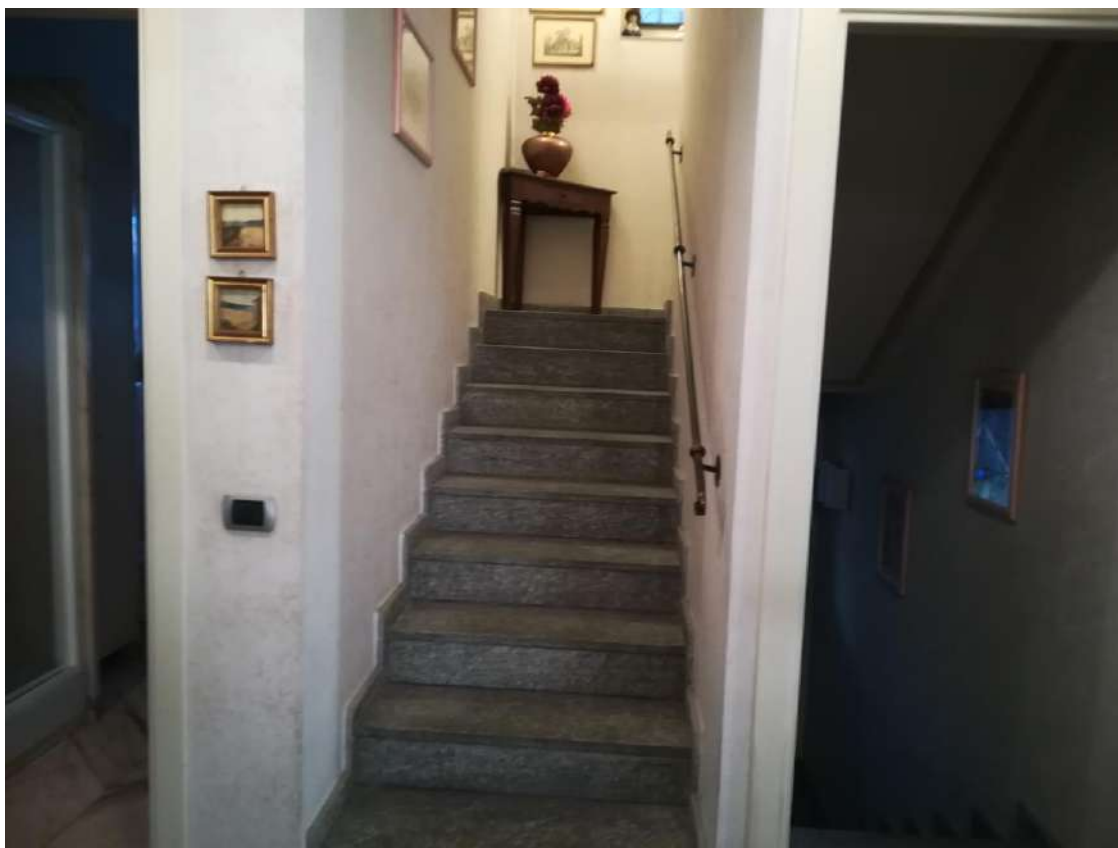


Foto n. 16\_Piano primo, Camera



Foto n. 17\_ camera armadi



Foto n. 18\_ Camera



Foto n. 19\_ Bagno



Foto n. 20\_Bagno



Foto n. 21\_Bagno



Foto n. 22\_Terrazzo al piano primo dove è necessario rimuovere le vetrate e costruire  
La tramezza a divisione della particella 315 Lotto n. 1 e particella 317 Lotto n. 2



Foto n. 23\_Sottotetto



Foto n. 24\_ Sottotetto, occorre costruire la parete divisoria tra le due particelle



Foto n. 25\_ Sottotetto



Foto n. 26\_Piano interrato, Tavernetta



Foto n. 27\_Tavernetta

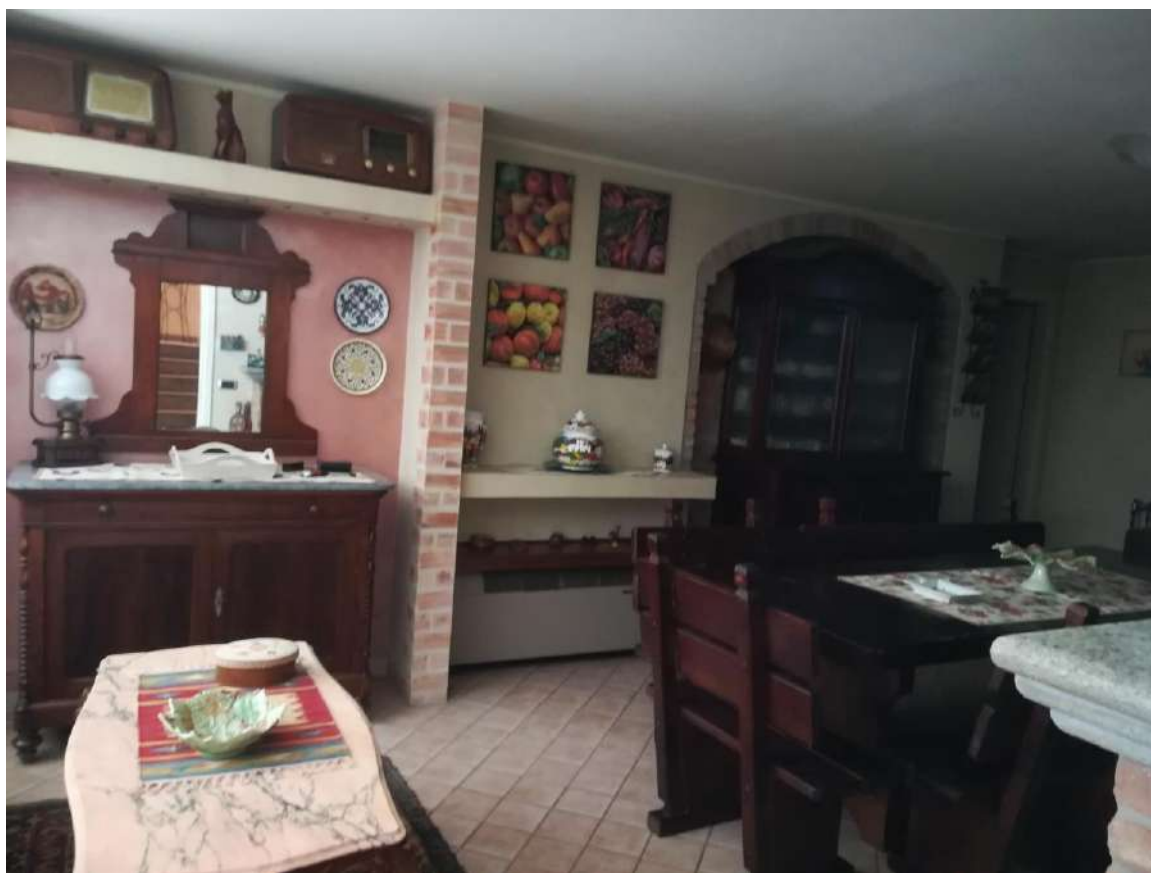


Foto n. 28\_Lavanderia e zona sauna



Foto n. 29\_Umidità al piano interrato

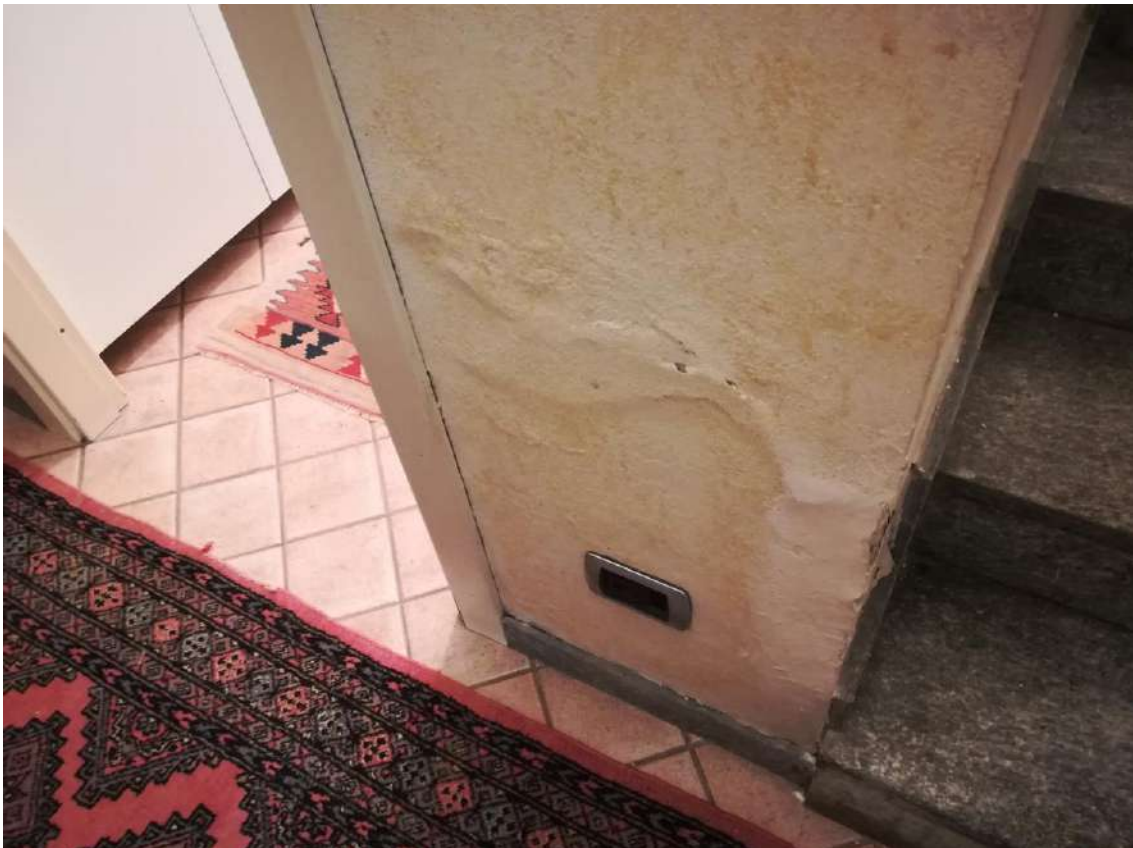


Foto n. 30\_Tavernetta



Foto n. 31\_Box auto – occorre costruire la parete divisoria tra le due particelle



Foto n. 32\_ Centrale termica

