

TRIBUNALE ORDINARIO DI BARCELLONA POZZO DI GOTTO

ESPROPRIAZIONI IMMOBILIARI

73/2021

GIUDICE:
Dott.ssa Anna Smedile

CONSULENZA ESTIMATIVA GIUDIZIARIA

ALLEGATO A DOCUMENTAZIONE FOTOGRAFICA INTERNA ED ESTERNA DEL COMPENDIO PIGNORATO

TECNICO INCARICATO:

Arch. Bartolomeo Favalaro



LOTTO 6

APPARTAMENTO PIANO SECONDO E RUSTICO PIANO TERZO – CORPO B – SUB.15 e 16

APPARTAMENTO S15



Terrazzo



Balcone





Balcone



Cucina





Ripostiglio



Soggiorno





Corridoio



Camera





Bagno

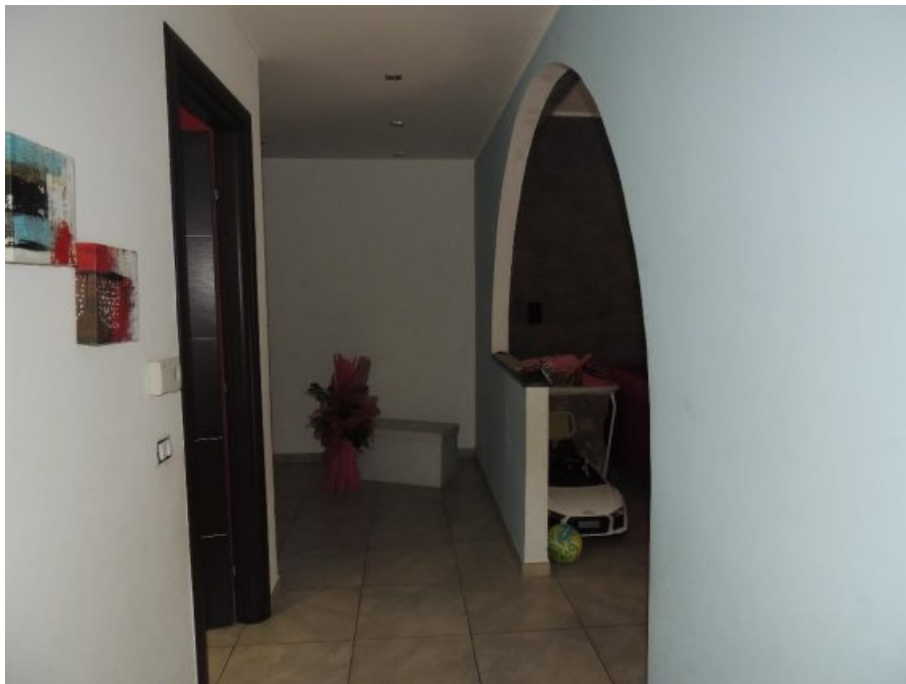


Camera





W.C.



Ingresso



RUSTICO S16



Locale



Locale





Locale



w.c.





Camera



Camera





Balcone



Balcone

