

TRIBUNALE ORDINARIO DI BARCELLONA POZZO DI GOTTO

ESPROPRIAZIONI IMMOBILIARI

73/2021

GIUDICE:
Dott.ssa Anna Smedile

CONSULENZA ESTIMATIVA GIUDIZIARIA

ALLEGATO A DOCUMENTAZIONE FOTOGRAFICA INTERNA ED ESTERNA DEL COMPENDIO PIGNORATO

TECNICO INCARICATO:

Arch. Bartolomeo Favalaro



LOTTO 3

APPARTAMENTO PIANO SECONDO E MANSARDA PIANO TERZO – CORPO A – SUB.9 e 10

MANSARDA S10



Camera



Bagno





Camera



Corridoio





Ripostiglio



Camera





w.c.



Cucina





Balcone



Balcone





Locale di sgombero



Balcone



APPARTAMENTO S9



Ingresso

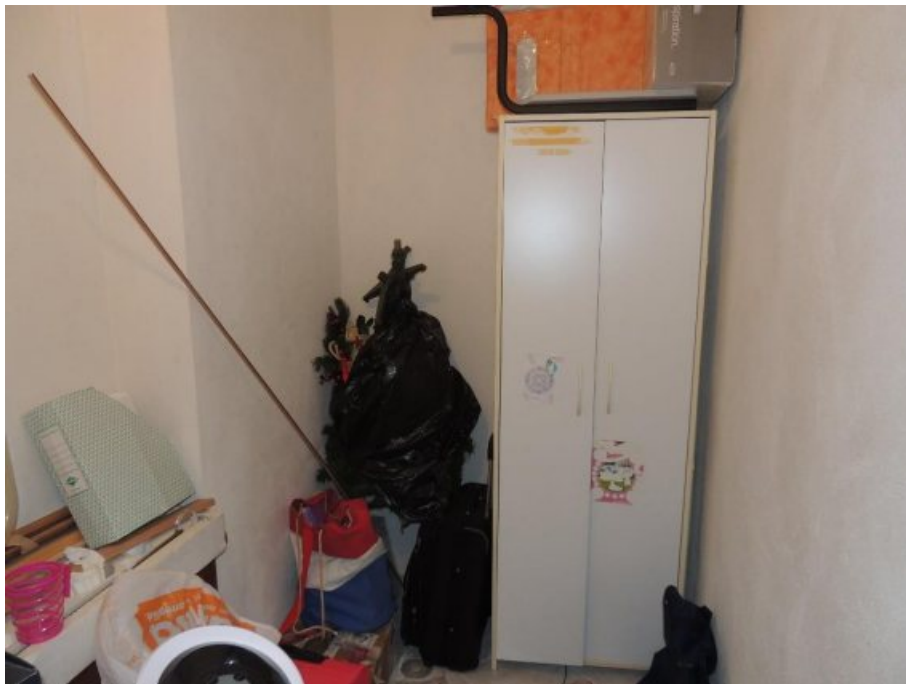


Camera





Camera



Ripostiglio





Ripostiglio



Cucina





W.C.



Corridoio





Balcone



Balcone

