

# TRIBUNALE ORDINARIO DI BARCELLONA POZZO DI GOTTO

## ESPROPRIAZIONI IMMOBILIARI

### 73/2021

GIUDICE:  
Dott.ssa Anna Smedile

## CONSULENZA ESTIMATIVA GIUDIZIARIA

### ALLEGATO A2 DOCUMENTAZIONE FOTOGRAFICA INTERNA ED ESTERNA DEL LOTTO 2

TECNICO INCARICATO:

Arch. Bartolomeo Favalaro



## LOTTO 2

APPARTAMENTO PIANO PRIMO – CORPO A – SUB.8



Ingresso

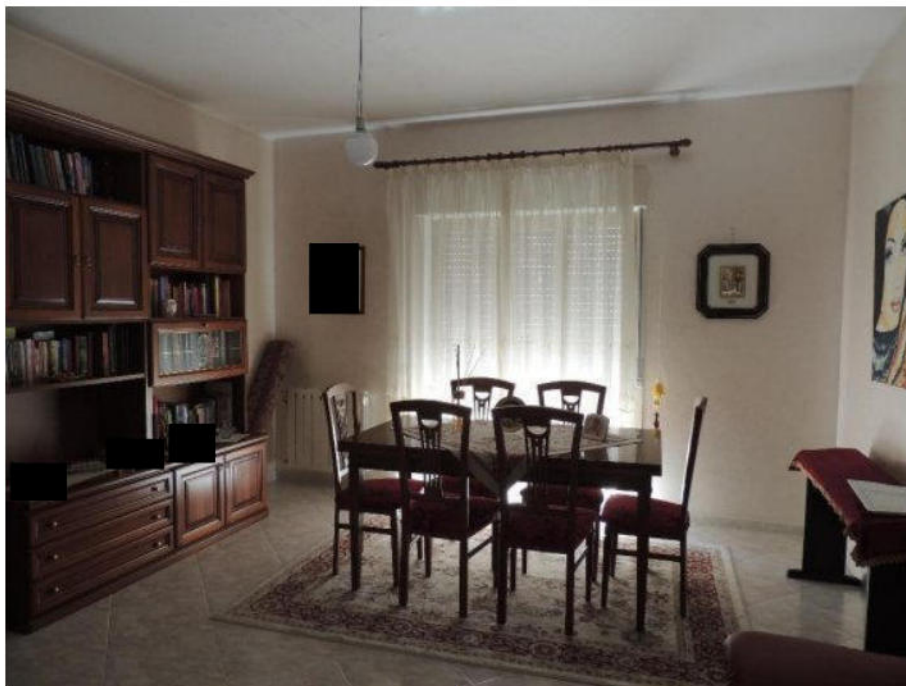


Bagno





Camera



Soggiorno





Cucina



Corridoio





Camera

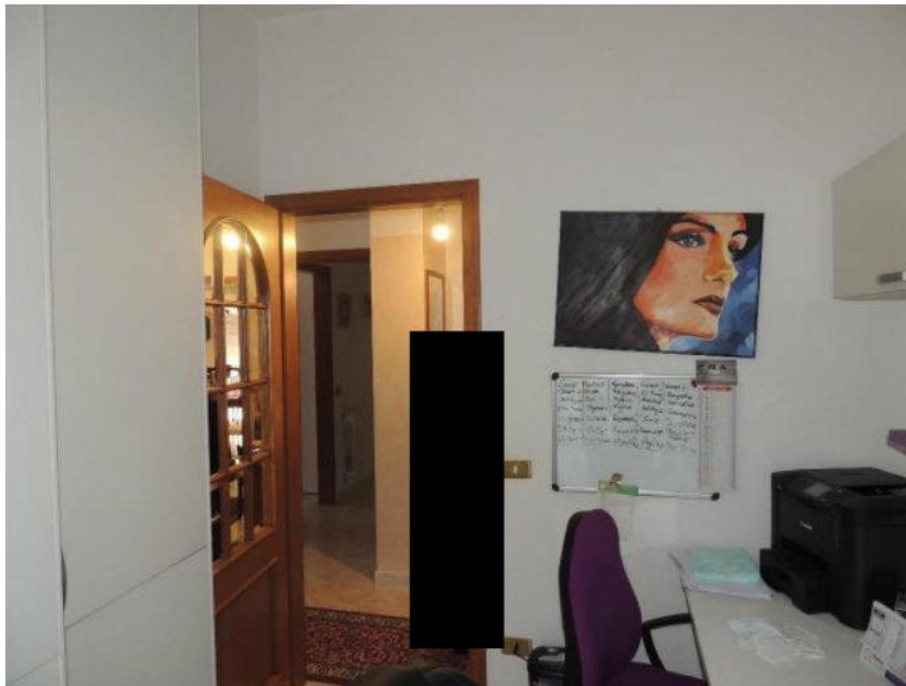


Camera





w.c.



Camera





Ripostiglio



Lavanderia





Balcone



Balcone

