

TRIBUNALE DI AGRIGENTO

- SEZIONE ESECUZIONI IMMOBILIARI -

ESECUZIONE IMMOBILIARE R.G.E. N. 127/2018

- **GIUDICE DELLE ESECUZIONI: DOTT.SSA BONSANGUE FEDERICA**
- **CUSTODE GIUDIZIARIO: DOTT. ALESSANDRO CILLINO**
- **ESPERTO TECNICO DEL GIUDICE: ING. LUIGI MESSINA**

FASCICOLO LOTTO 13

- *ALL. 13.1: Relazione di stima Lotto 13;*
- **ALL. 13.2: Elaborato Fotografico Lotto 13;**
- *ALL. 13.3: Individuazione immobile e documentazione catastale Lotto 13;*
- *ALL. 13.4: Elaborati grafici Lotto 13;*
- *ALL. 13.5: Allegati documentali Lotto 13;*

L'E.d.G.
Ing. Luigi Messina



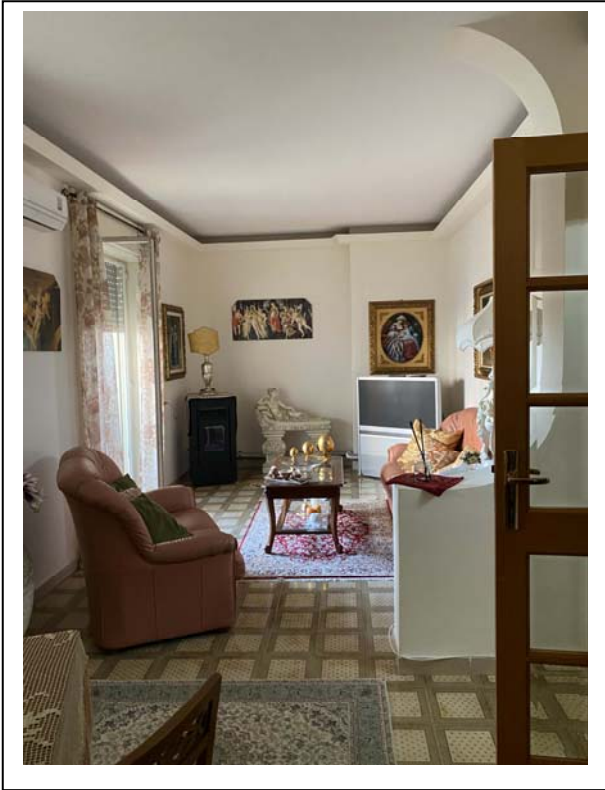
ELABORATO FOTOGRAFICO



Fotografia n. 1 – Esterno Civico N. 169 - Scala D



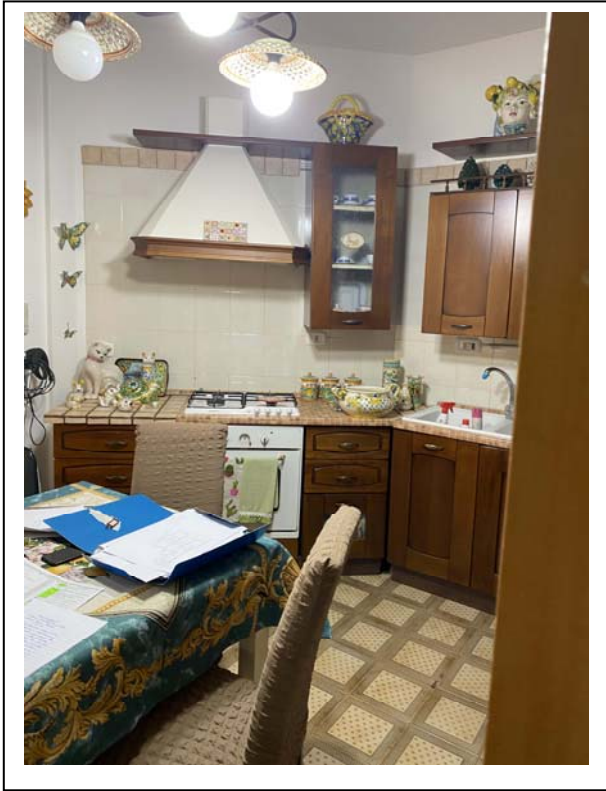
Fotografia n. 2 – Esterno Civico N. 169 - Scala D



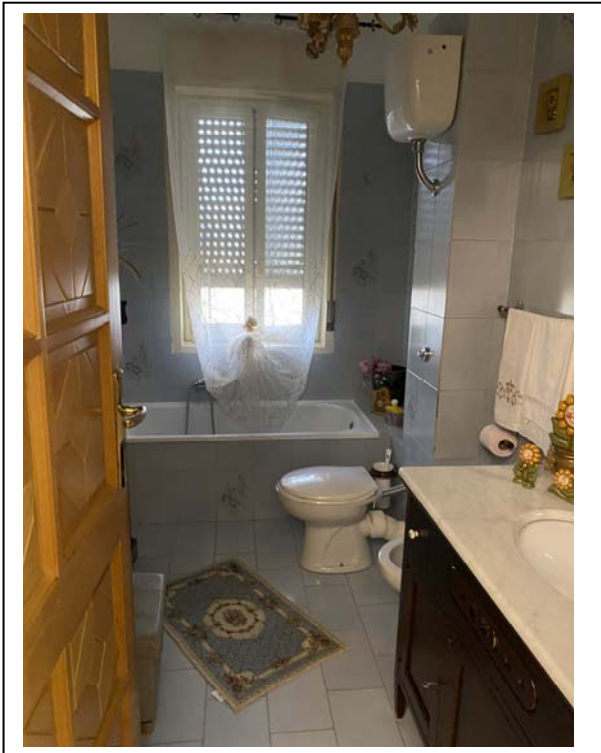
Fotografia n. 3 – Interno – salotto#



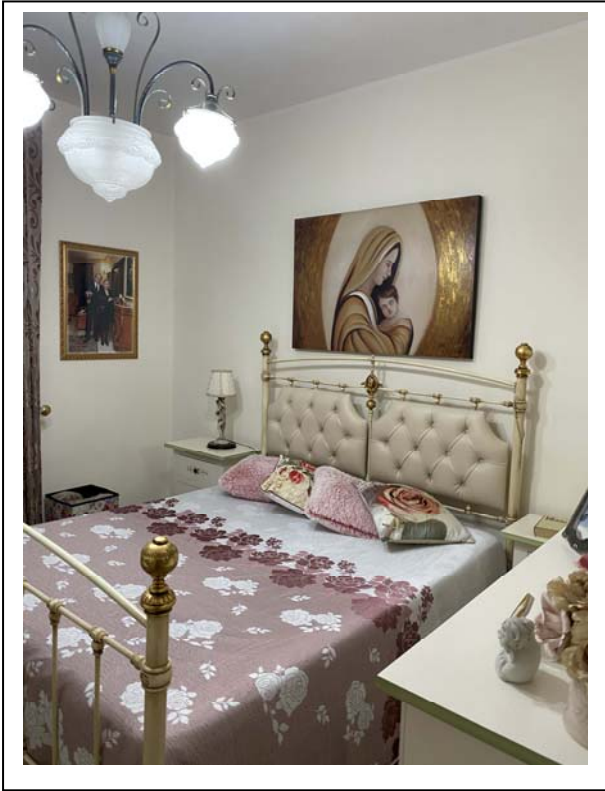
Fotografia n. 4 – Interno - salotto



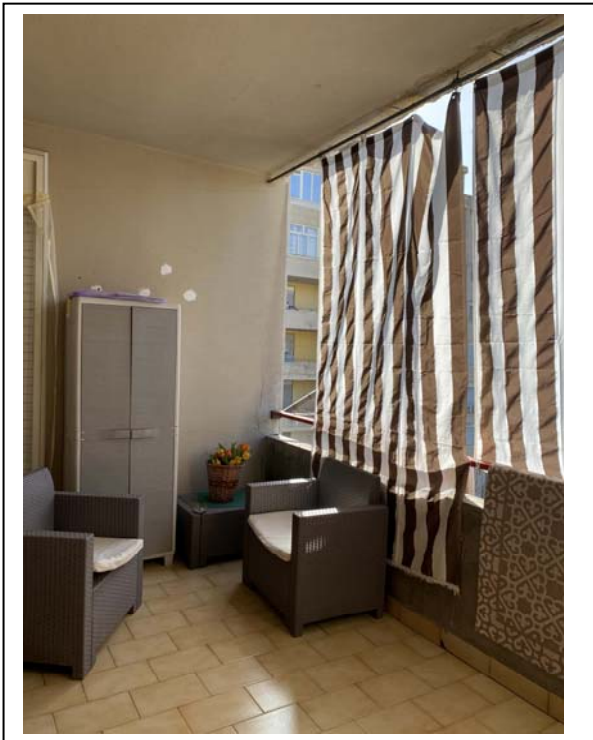
Fotografia n. 5 – Interno – cucina



Fotografia n. 6 – Interno – bagno



Fotografia n. 7 – Interno – letto



Fotografia n. 8 – Interno – balcone a loggia