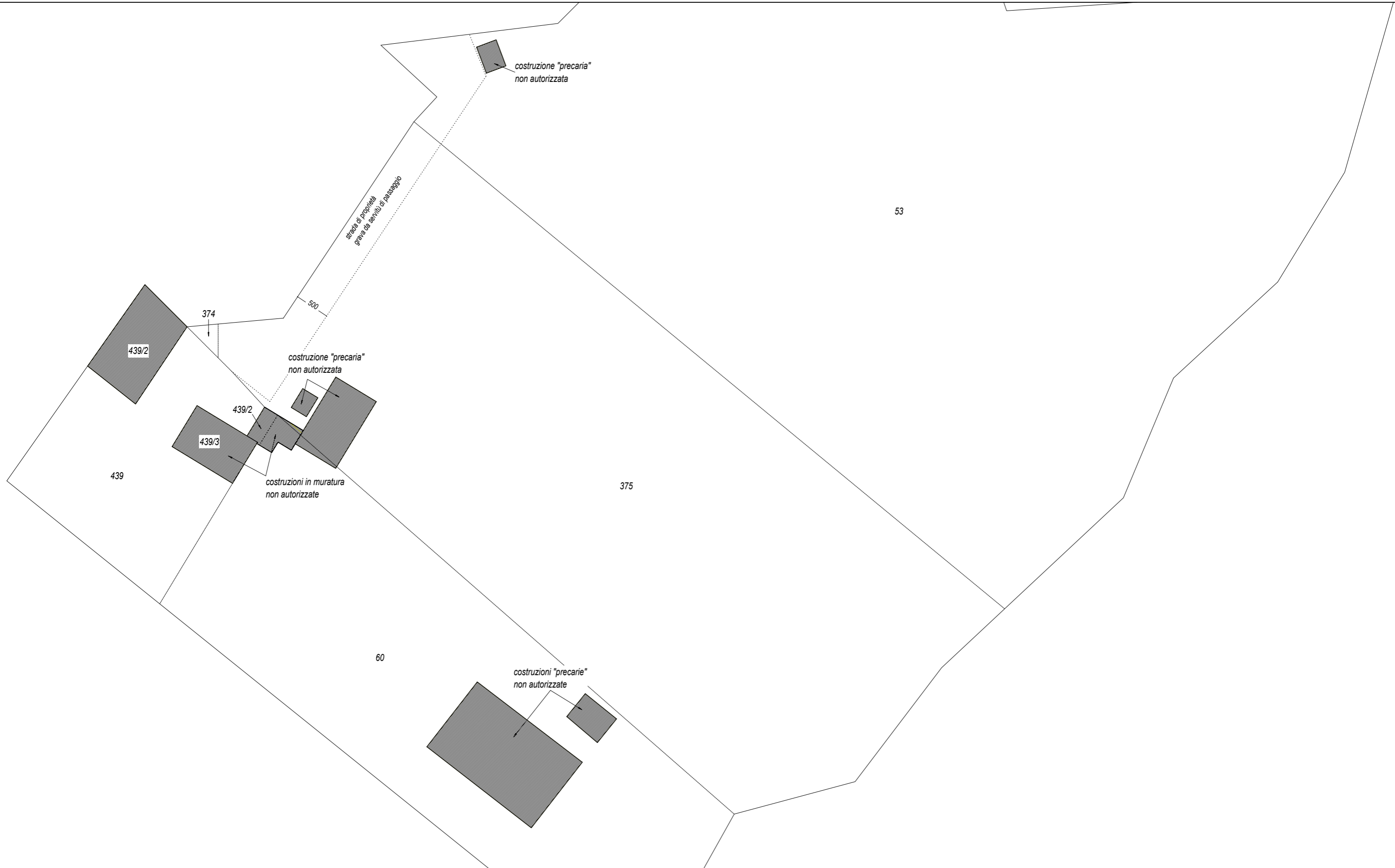
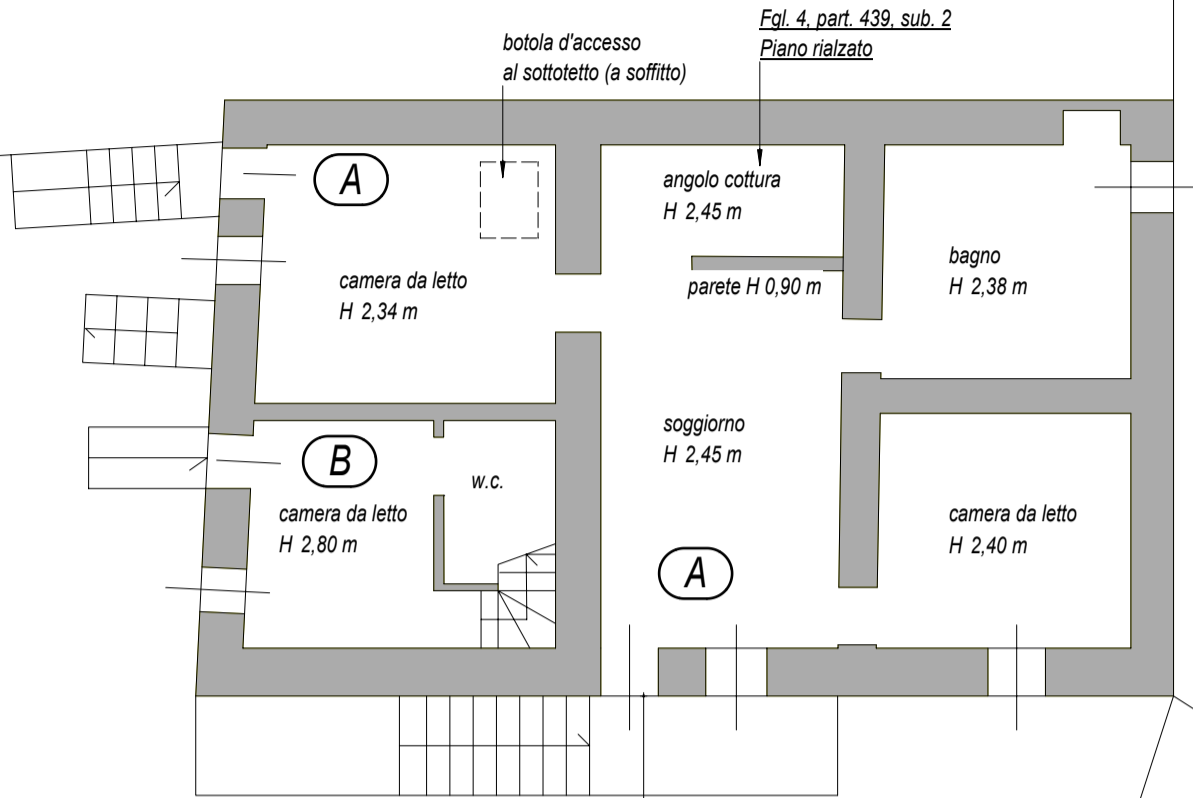


Tribunale di Piacenza
Esecuzione Immobiliare n. 34/2025
C. F. di Lugagnano Val d'Arda (PC), fgl. 4, partt. 439, 60, 374, 375 e 53
PLANIMETRIA GENERALE - STATO DEI LUOGHI - Scala: 1:500



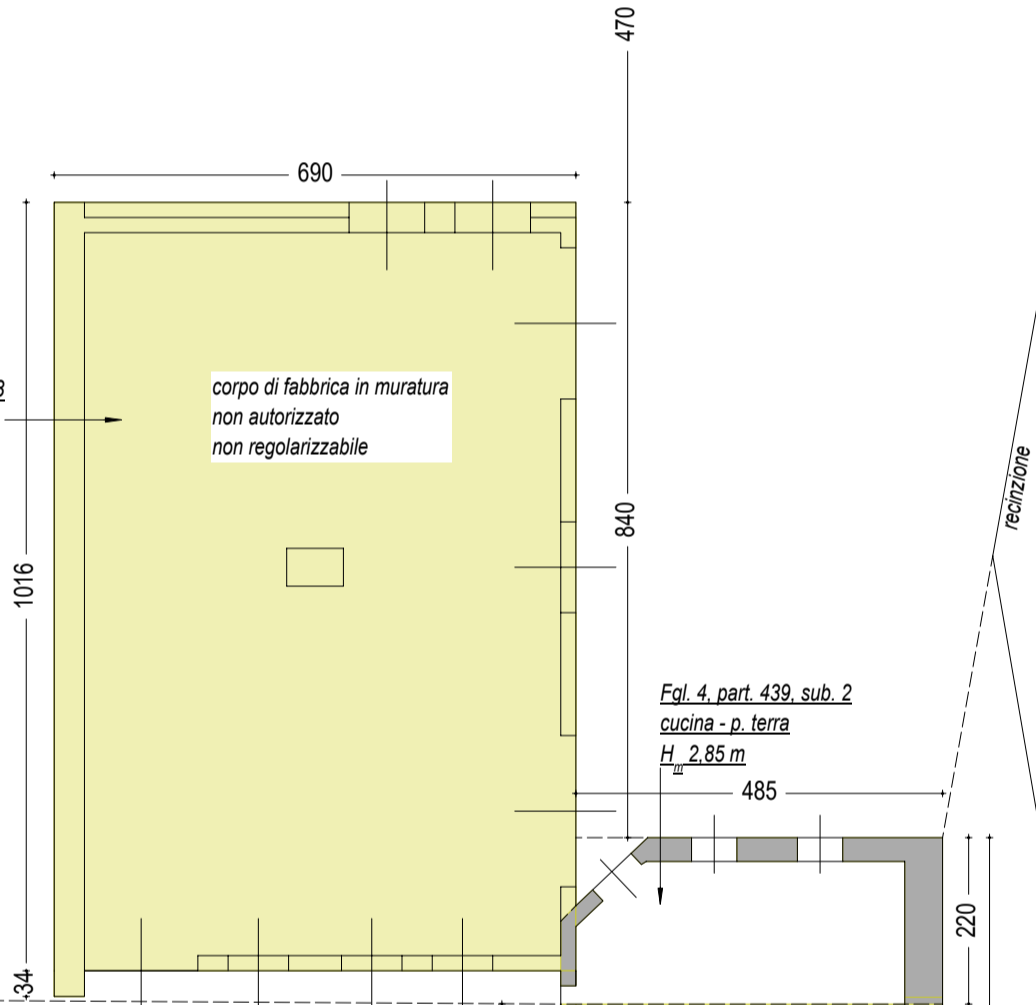
Tribunale di Piacenza
Esecuzione Immobiliare n. 34/2025
C. F. di Lugagnano Val d'Arda (PC), fgl. 4, part. 439, subb. 2 e 3
STATO DEI LUOGHI - Scala: 1:100

Fgl. 4, partt. 419-513
 altra proprietà



Fgl. 4, partt. 382
 altra proprietà

Fgl. 4, part. 439, sub. 1
 area comune di proprietà



Fgl. 4, part. 374
 area rurale di proprietà

Fgl. 4, part. 375
 strada di proprietà
 gravata da servitù di passaggio

Fgl. 4, part. 375
 terreno agricolo di proprietà

Fgl. 4, part. 60
 terreno agricolo di proprietà

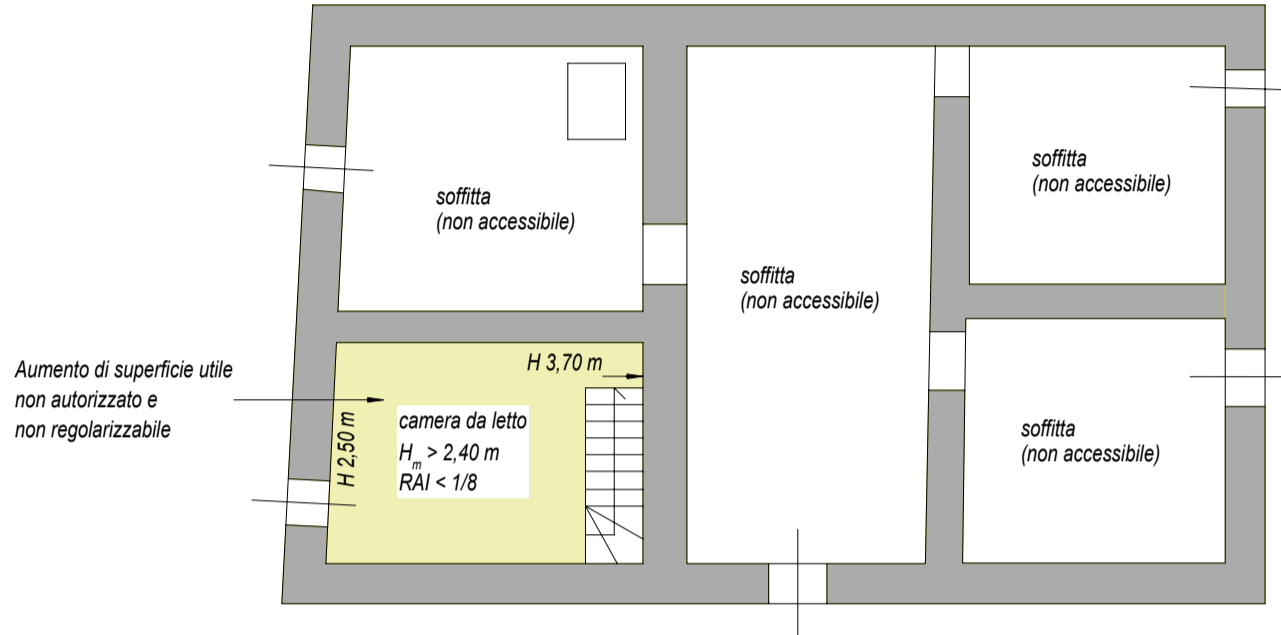
Ampliamento in muratura
 non autorizzato
 non regolarizzabile

struttura leggera "precaria"
 non autorizzata
 non regolarizzabile

struttura leggera "precaria"
 non autorizzata
 non regolarizzabile

Tribunale di Piacenza
Esecuzione Immobiliare n. 34/2025
C. F. di Lugagnano Val d'Arda (PC), fgl. 4, part. 439, sub. 2
STATO DEI LUOGHI - Scala: 1:100

Fgl. 4, part. 439, sub. 2
Piano 1° (sottotetto)



Fgl. 4, part. 439, sub. 2
Piano seminterrato

