

# TRIBUNALE DI AGRIGENTO

- SEZIONE ESECUZIONI IMMOBILIARI -

## *ESECUZIONE IMMOBILIARE R.G.E. N. 127/2018*

- **GIUDICE DELLE ESECUZIONI: DOTT.SSA BONSANGUE FEDERICA**
- **CUSTODE GIUDIZIARIO: DOTT. ALESSANDRO CILLINO**
- **ESPERTO TECNICO DEL GIUDICE: ING. LUIGI MESSINA**

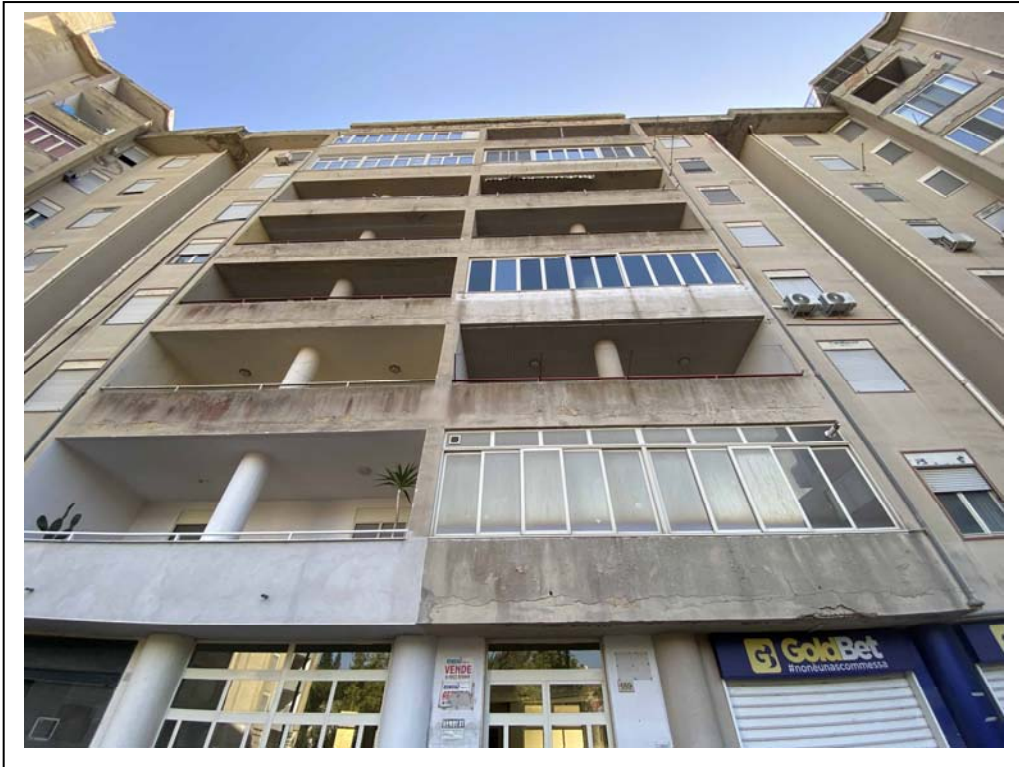
## FASCICOLO LOTTO 7

- *ALL. 7.1: Relazione di stima Lotto 7;*
- **ALL. 7.2: Elaborato Fotografico Lotto 7;**
- *ALL. 7.3: Individuazione immobile e documentazione catastale Lotto 7;*
- *ALL. 7.4: Elaborati grafici Lotto 7;*
- *ALL. 7.5: Allegati documentali Lotto 7;*

*L'E.d.G. N. A 556*  
**Ing. Luigi Messina**



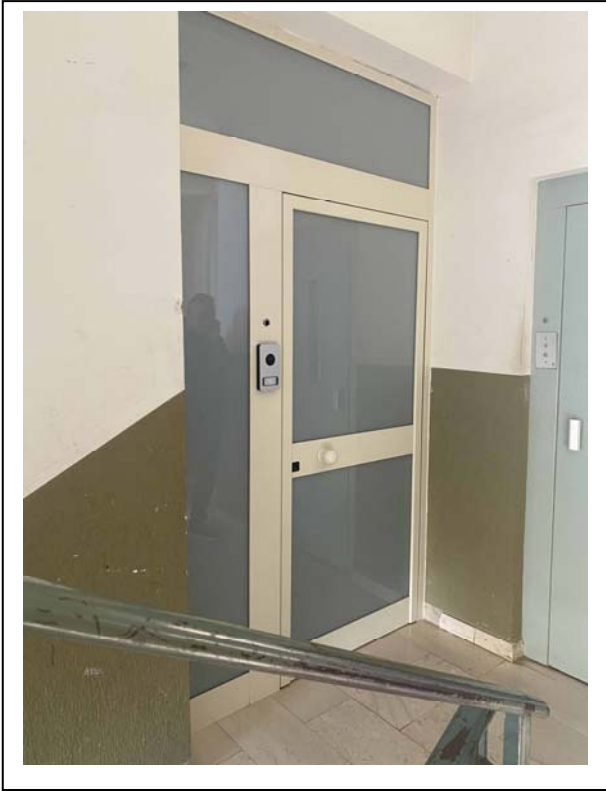
**DOCUMENTAZIONE FOTOGRAFICA**



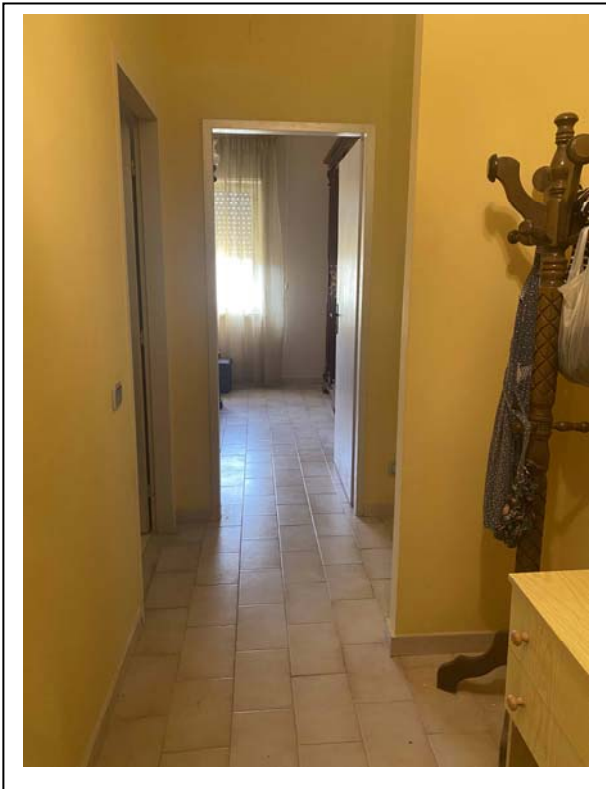
Fotografia n. 1 – Esterno Civico N. 189 - Scala B



Fotografia n. 2 – Esterno Civico N. 189 - Scala B#



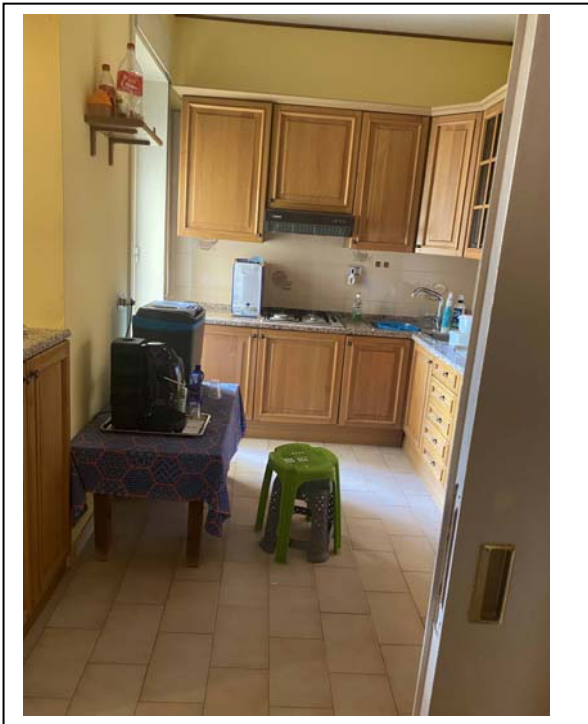
Fotografia n. 3 – Interno - infisso collocato su ballatoio



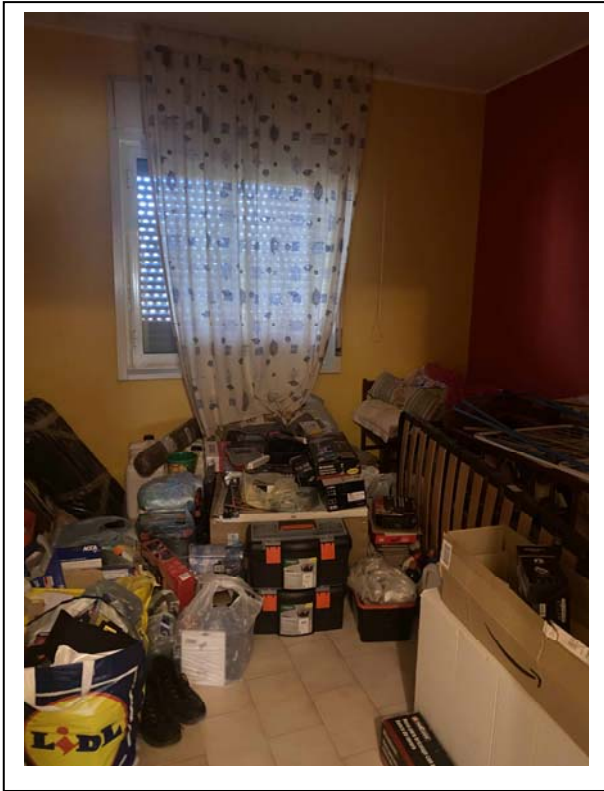
Fotografia n. 4 – Interno - disimpegno



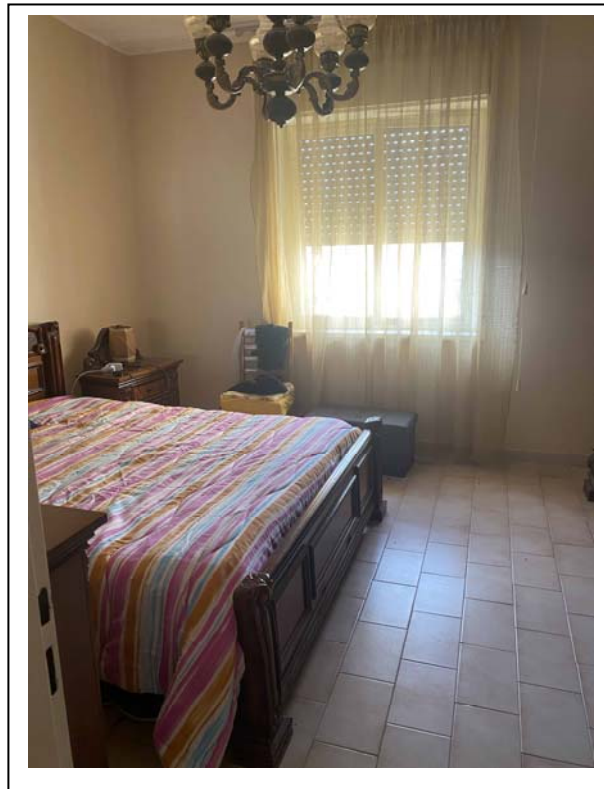
Fotografia n. 5 – Interno – disimpegno



Fotografia n. 6 – Interno – cucina



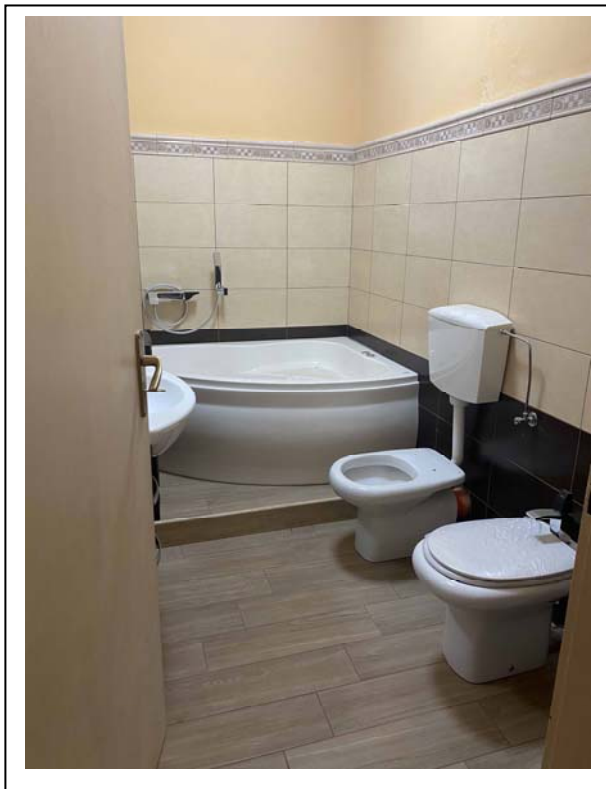
Fotografia n. 7 – Interno - vano#



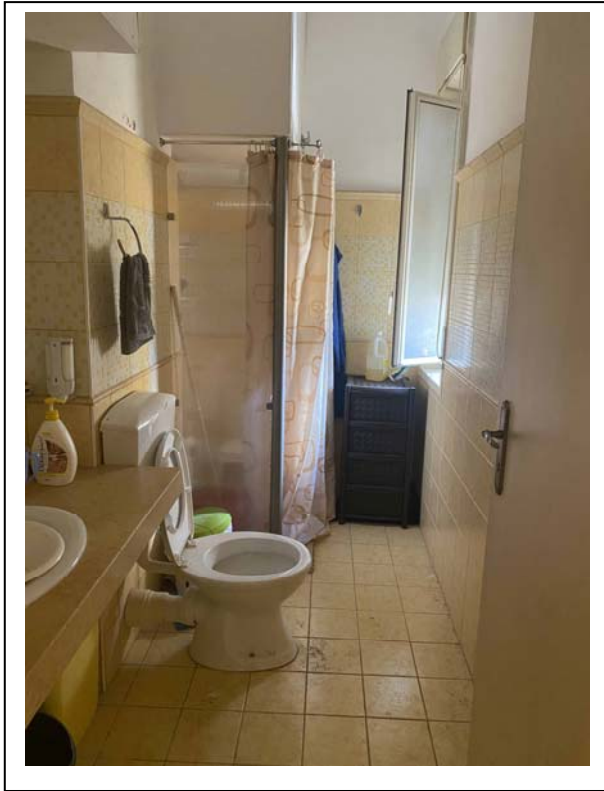
Fotografia n. 8 – Interno - letto



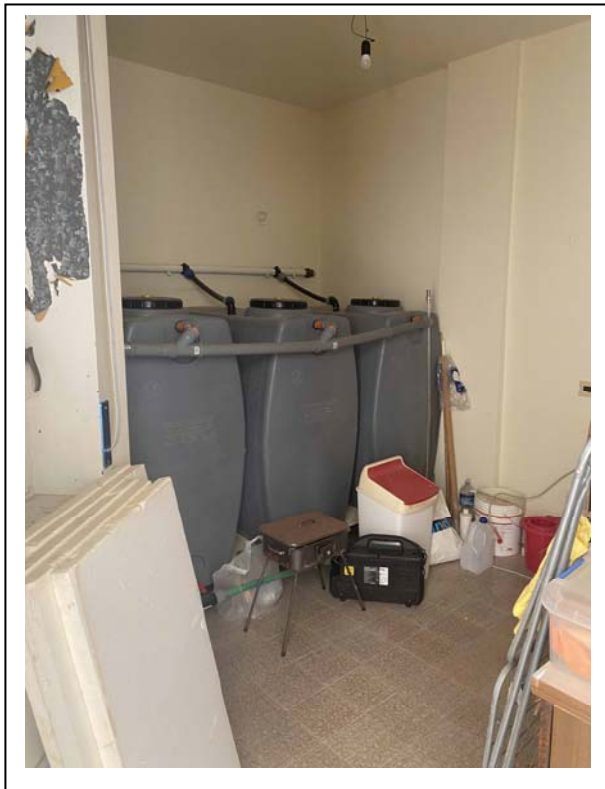
Fotografia n. 9 – balcone a loggia#



Fotografia n. 10 – Interno - wc



Fotografia n. 11 – Interno - wc#



Fotografia n. 12 – Interno - cantina