

TRIBUNALE DI AGRIGENTO

- SEZIONE ESECUZIONI IMMOBILIARI -

ESECUZIONE IMMOBILIARE R.G.E. N. 127/2018

- **GIUDICE DELLE ESECUZIONI: DOTT.SSA BONSANGUE FEDERICA**
- **CUSTODE GIUDIZIARIO: DOTT. ALESSANDRO CILLINO**
- **ESPERTO TECNICO DEL GIUDICE: ING. LUIGI MESSINA**

FASCICOLO LOTTO 6

- *ALL. 6.1: Relazione di stima Lotto 6;*
- **ALL. 6.2: Elaborato Fotografico Lotto 6;**
- *ALL. 6.3: Individuazione immobile e documentazione catastale Lotto 6;*
- *ALL. 6.4: Elaborati grafici Lotto 6;*

L'E.d.G. N. A 556
Ing. Luigi Messina



DOCUMENTAZIONE FOTOGRAFICA



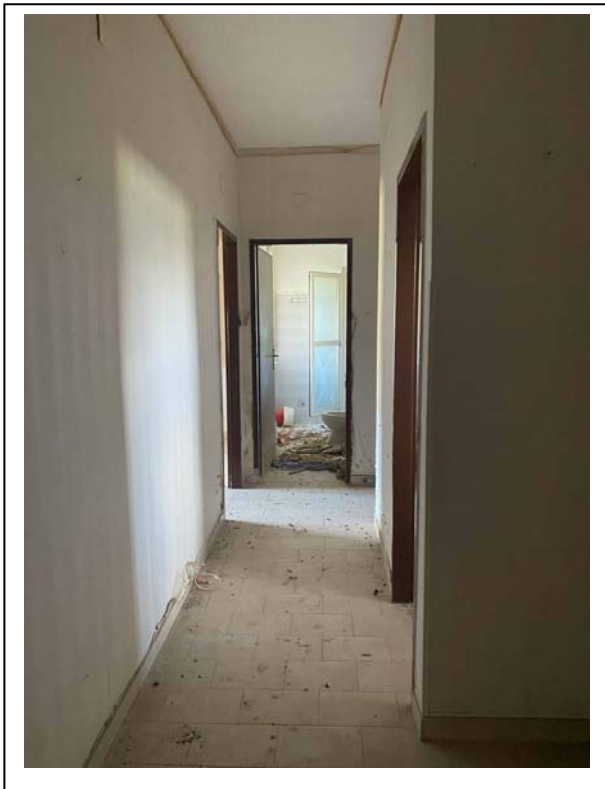
Fotografia n. 1 – Esterno Civico N. 189 - Scala B



Fotografia n. 2 – Esterno Civico N. 189 - Scala B



Fotografia n. 3 – Interno – infisso collocato su ballatoio condominiale#



Fotografia n. 4 – Interno - disimpegno



Fotografia n. 5 – Interno - letto#



Fotografia n. 6 – Interno - cucina



Fotografia n. 7 – Interno - letto#



Fotografia n. 8 – Interno - bagno



Fotografia n. 9 – Interno – balcone a loggia



Fotografia n. 10 – Interno – cantina