



Foto n.3: Via Filomarini



Foto n.4: Via Filomarini n.46



Foto n.5: Accesso al cortile comune su via Filomarini n.46



Foto n.6: Androne visto dal cortile



Foto n.7: Cortile comune



Foto n.8:  Appartamento  Porta d'ingresso



Foto n.9: Accesso al vano scale dal cortile

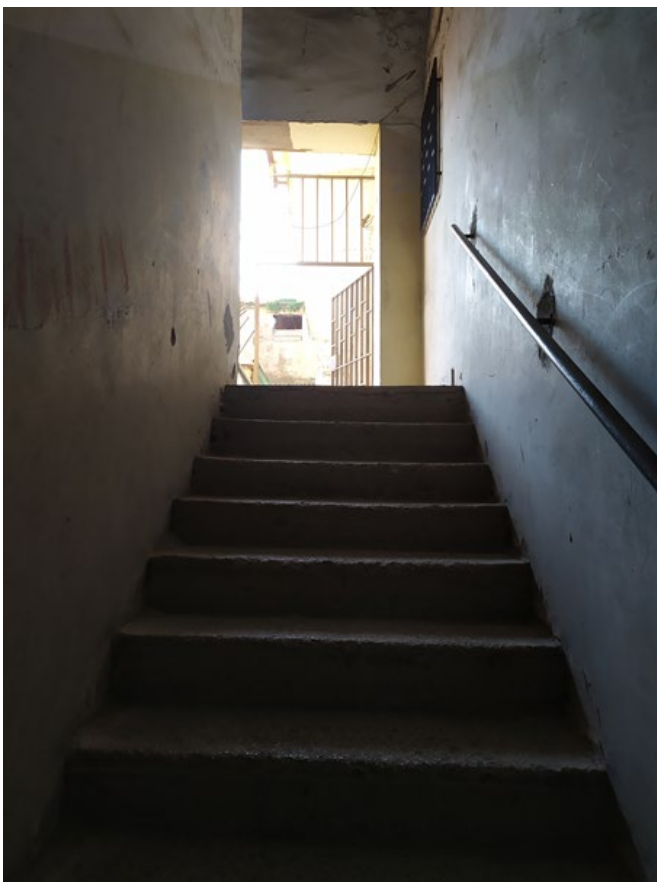


Foto n.10: Rampa di accesso al primo piano



Foto n.11: Rampa di accesso al secondo piano



Foto n.12: Rampa di accesso al terzo piano



Foto n.13: Pianerottolo del terzo piano → Vano porta murato ex accesso al sottotetto



Foto n.14: Vano porta murato ex accesso al sottotetto e al terrazzo di copertura



Foto n.15: Ingresso al ballatoio comune di accesso posto al primo piano



Foto n.16: Uscita dal ballatoio comune di accesso posto al primo piano



Foto n.17: Portoncino d'ingresso all'appartamento posto al primo piano



Foto n.18: Rampa di scala per accedere all'appartamento



Foto n.19: Rampa di scala per accedere all'appartamento



Foto n.20: Porta d'ingresso all'appartamento



Foto n.21: Ingresso dell'appartamento



Foto n.22: Corridoio e angolo cottura posto all'ingresso



Foto n.23: Angolo cottura



Foto n.24: Porta finestra zona soggiorno/angolo cottura



Foto n.25: Porta del bagno



Foto n.26: Bagno



Foto n.27: Cameretta



Foto n.28: Cameretta



Foto n.29: Controsoffittatura caduta in cameretta



Foto n.30: Tracce di infiltrazioni dal terrazzo nel corridoio



Foto n.31: Porta camera da letto



Foto n.32: Camera da letto



Foto n.33: Porta finestra della camera da letto



Foto n.34: Balcone della camera da letto con affaccio su via Filomarini



Foto n.35: Balcone dell'appartamento con scala in ferro per accedere al terzo piano



Foto n.36: Balcone dell'appartamento con scala in ferro secondo piano



Foto n.37: Balcone dell'appartamento secondo piano



Foto n.38: Scala in ferro che dal secondo piano porta al terzo



Foto n.39: Arrivo della scala in ferro al terzo piano



Foto n.40: Terrazzo al terzo piano. Ingresso al vano sottotetto



Foto n.41: Terrazzo



Foto n.42: Terrazzo



Foto n.43: Porta d'ingresso al vano sottotetto



Foto n.44: Vano sottotetto



Foto n.45: Vano sottotetto



Foto n.46: Vano sottotetto



Foto n.47: Porta d'ingresso al bagno a servizio del vano sottotetto



Foto n.48: Bagno a servizio del vano sottotetto