

FOTO 1 – foto aerea identificativa immobile civ. 78 di via Romagna

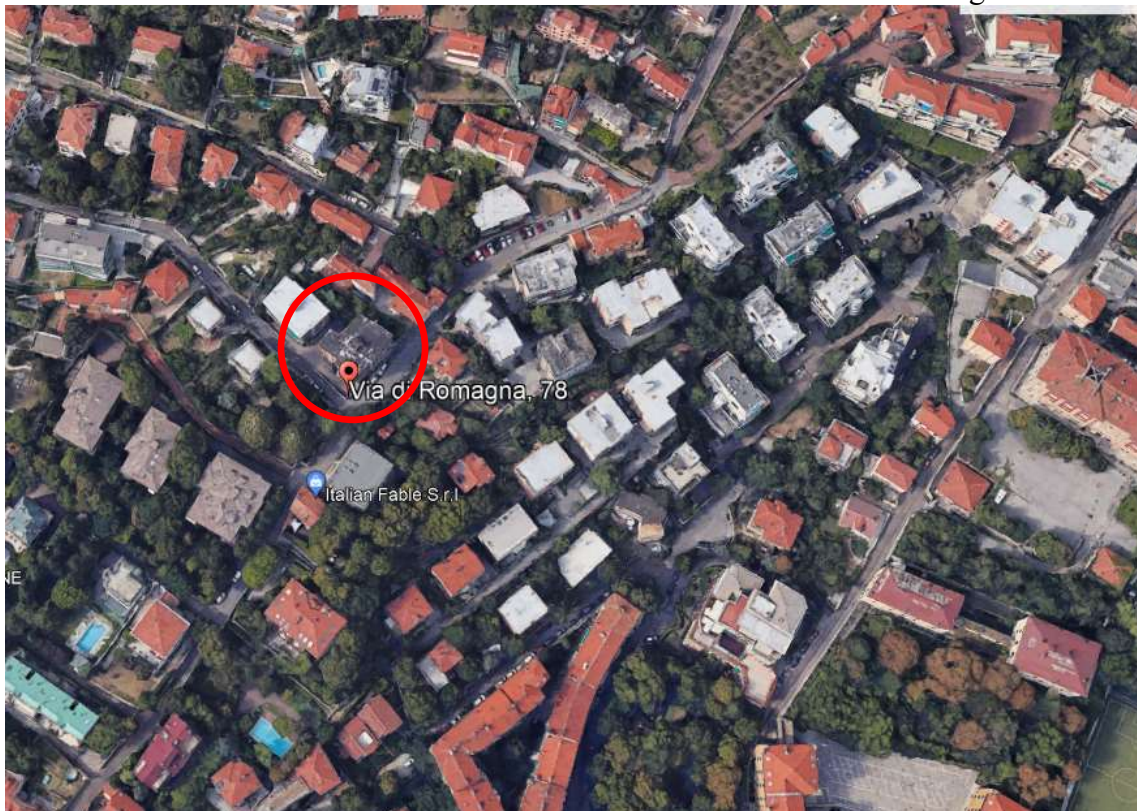


FOTO 2 – facciate stabile civ. 78 di via Romagna



FOTO 3 – facciate stabile civ. 78 di via Romagna



FOTO 4 – facciate stabile civ. 78 di via Romagna – poggiolo alloggio e ingresso al vano “cantina”



FOTO 5 – facciate stabile civ. 78 di via Romagna – poggiolo alloggio e ingresso al vano “cantina”



FOTO 6 – facciate stabile civ. 78 di via Romagna – ingresso all’edificio



FOTO 7 – facciate stabile civ. 78 di via Romagna – secondo poggolo e caldaietta per la produzione di acqua calda



FOTO 7 – facciate stabile civ. 78 di via Romagna; finestra camera da letto



FOTO 9 – alloggio; atrio ingresso



FOTO 10 – alloggio; atrio ingresso



FOTO 11 – soggiorno



FOTO 12 – soggiorno; sezione del pavimento in listelli lignei



FOTO 13 – soggiorno; sezione del pavimento in lastre di marmo



FOTO 14 – soggiorno; ulteriore sezione parte del pavimento in listelli lignei



FOTO 15 – soggiorno; in tratteggio rosso, limite tavolare della proprietà; sullo sfondo, continuazione del soggiorno in altra unità immobiliare a seguito della fusione con l'alloggio adiacente di proprietà di soggetto terzo



FOTO 16 – tratto corridoio verso camera da letto e bagno-w.c. principale; pavimento in lastre di marmo



FOTO 17 – bagno-w.c. c.d. “principale”



FOTO 18 – bagno-w.c. principale



FOTO 19 – bagno-w.c. principale; porta di accesso al secondo poggiolo

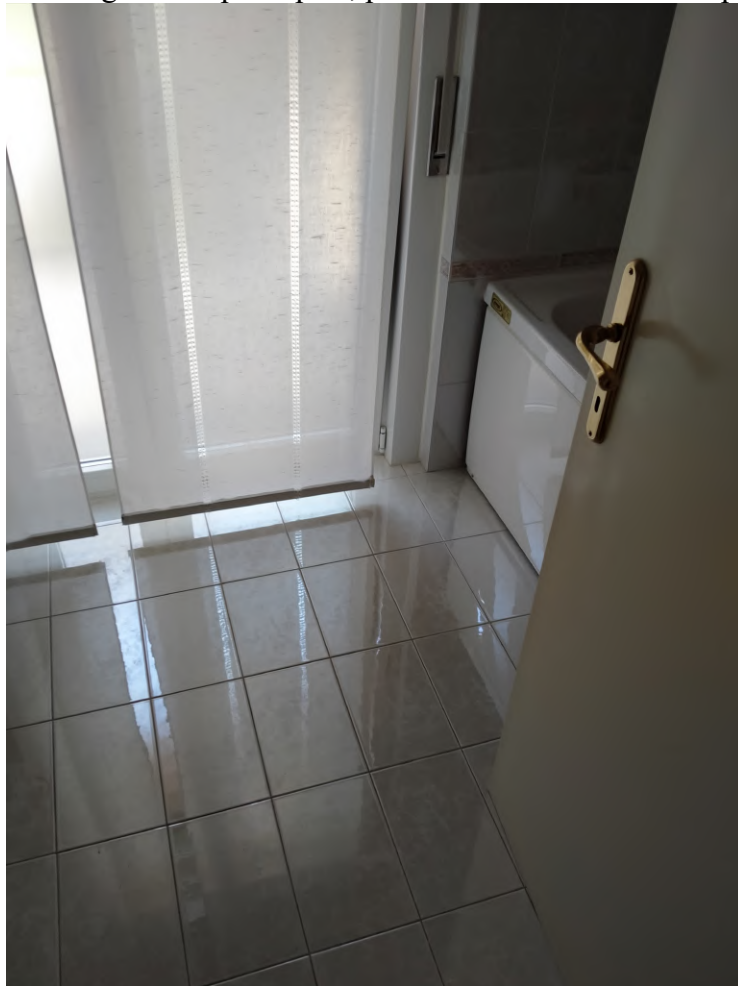


FOTO 20 – bagno-w.c. principale



FOTO 21 – bagno-w.c. principale



FOTO 22 – camera da letto matrimoniale



FOTO 23 – camera da letto matrimoniale; pavimento in listelli di legno, verosimilmente rovere



FOTO 24 – camera da letto matrimoniale; pavimento in listelli di legno, verosimilmente rovere



FOTO 25 – bagno w.c./doccia



FOTO 26 – bagno w.c./doccia



FOTO 27 – bagno w.c./doccia



FOTO 28 – cucina



FOTO 29 – cucina



FOTO 30 – cucina



FOTO 31 – terrazzo antistante il soggiorno



FOTO 32 – terrazzo antistante il soggiorno



FOTO 33 – vista dal terrazzo antistante il soggiorno; davanti, in basso, via Romagna



FOTO 34 – vista dal terrazzo antistante il soggiorno; davanti, in basso, via Romagna



FOTO 35 – terrazzo antistante il soggiorno; si nota la scala di discesa verso l'area esterna



FOTO 36 – area esterna; pavimentata con blocchetti in cemento colorato ed utilizzata quale area parcheggio



FOTO 37 – area esterna; portone sezionale per l'accesso da via Romagna



FOTO 38 – portone sezionale; vista dalla via Romagna



FOTO 39 – vano al pianoterra “uso cantina” (quota ½ indivisa)



FOTO 40 – FOTO 37 – vano al pianoterra “uso cantina” (quota ½ indivisa)



FOTO 41 – piccola cantina al seminterrato

