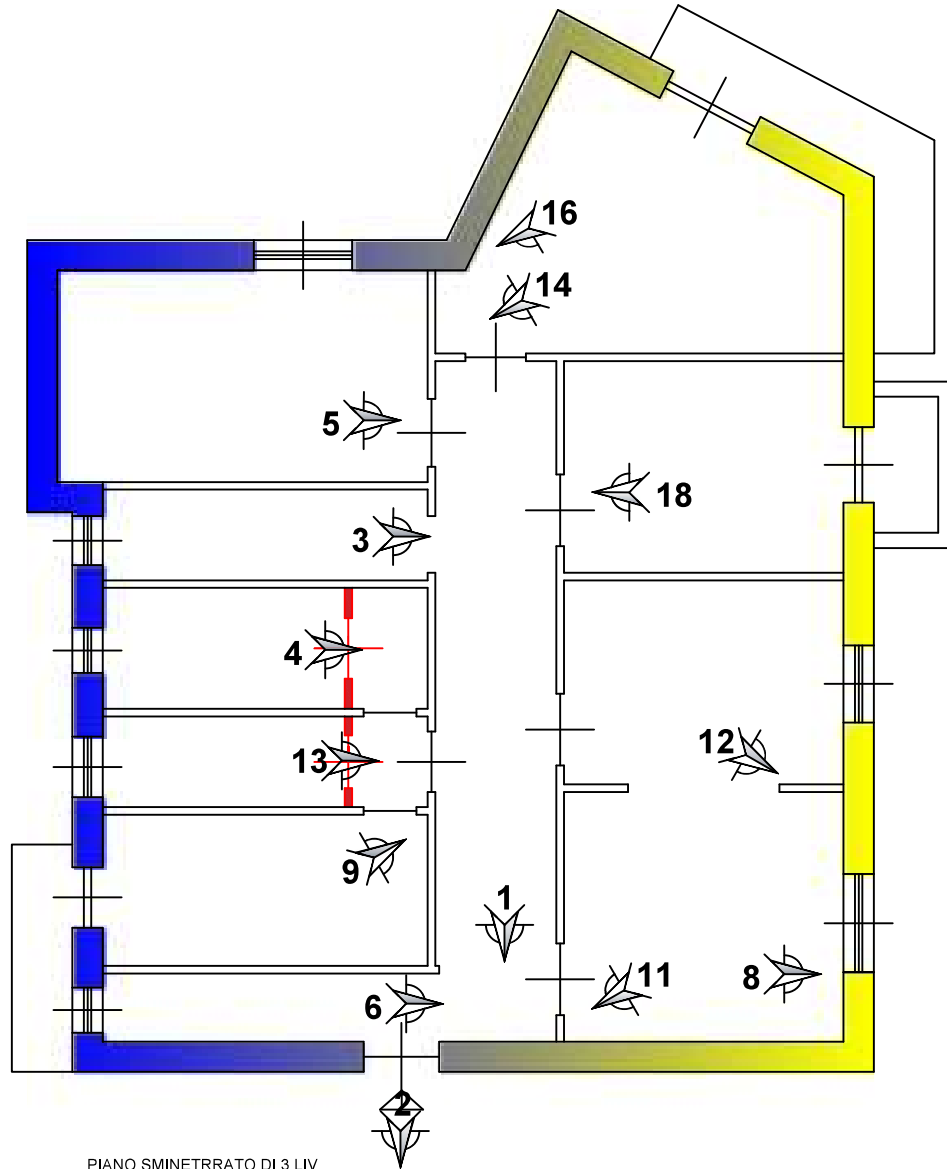


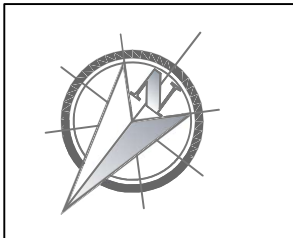
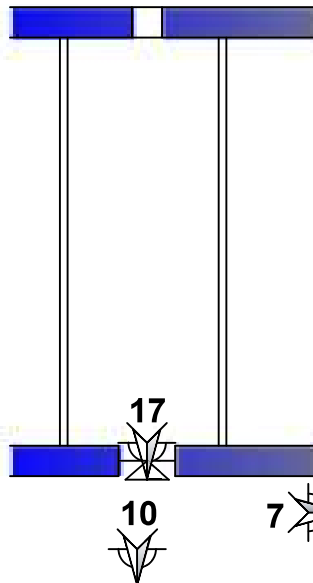
# Tribunale di Napoli

## Planimetria con coni ottici - LOTTO 5

PIANO TERRA SCALA C, INT. 7



PIANO SMINETRATO DI 3 LIV



Aree	
Super. interne	mq 103.81
Cantinola netto	mq 2.16
Tramezzature Interne	mq 5.05
	mq 3.80 L
Tramezzature Esterne	mq 1.90 N
Superfici esterne	mq 8.87 L
	mq 1.77 N
<b>Super. commerciale totale</b>	<b>mq 114.69</b>

DATA: 28/01/2021

SCALA: 1:100

n.b.: Per il calcolo delle superfici commerciale sono state considerate il 100 % delle superfici interne e delle tramezzature interne, il 50 % delle tramezzature esterne ed il 20% delle superfici esterne e dei locali accessori non comunicanti. Le superfici oggetto di aumento volumetrico sono state considerate superfici esterne.