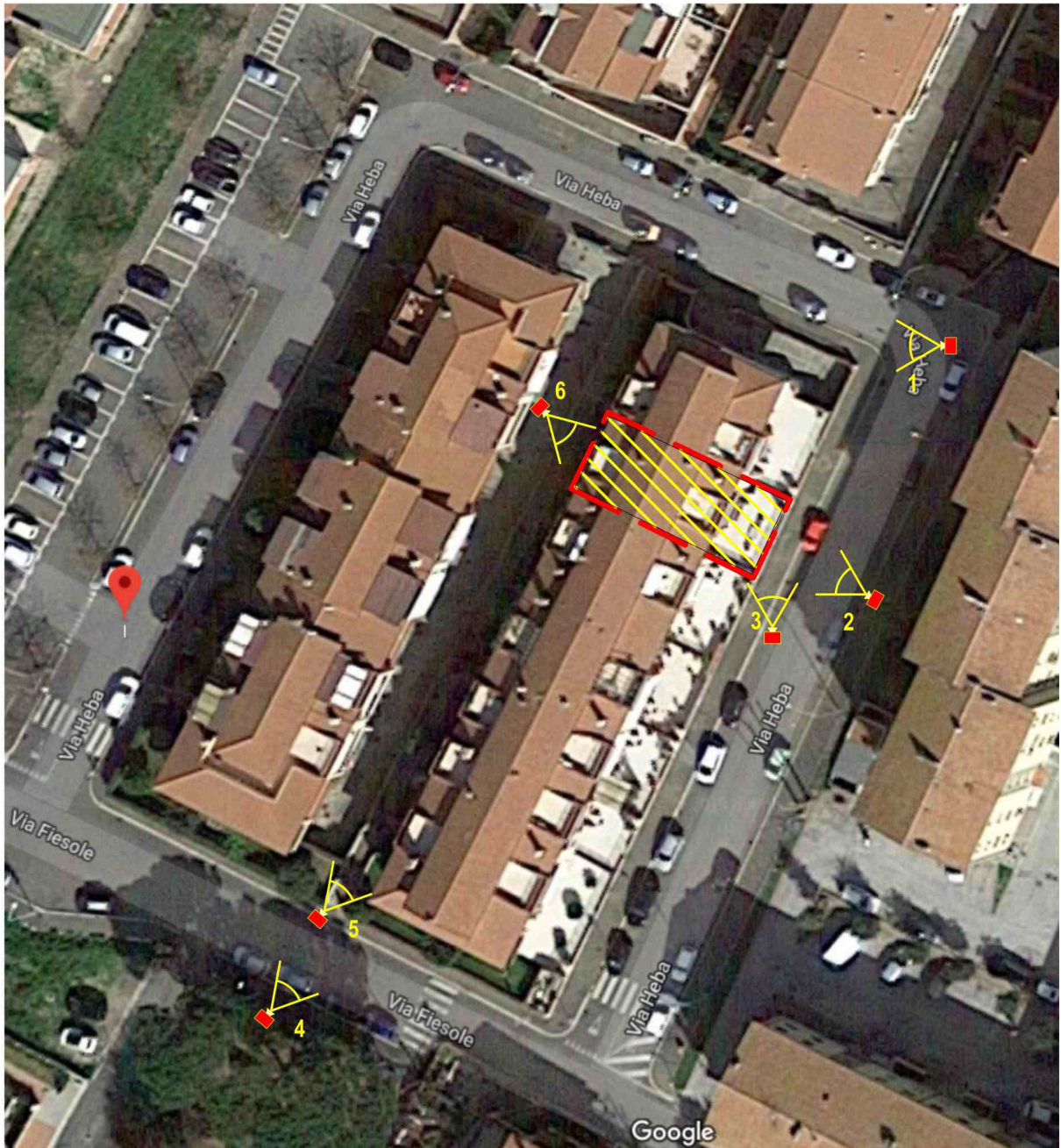


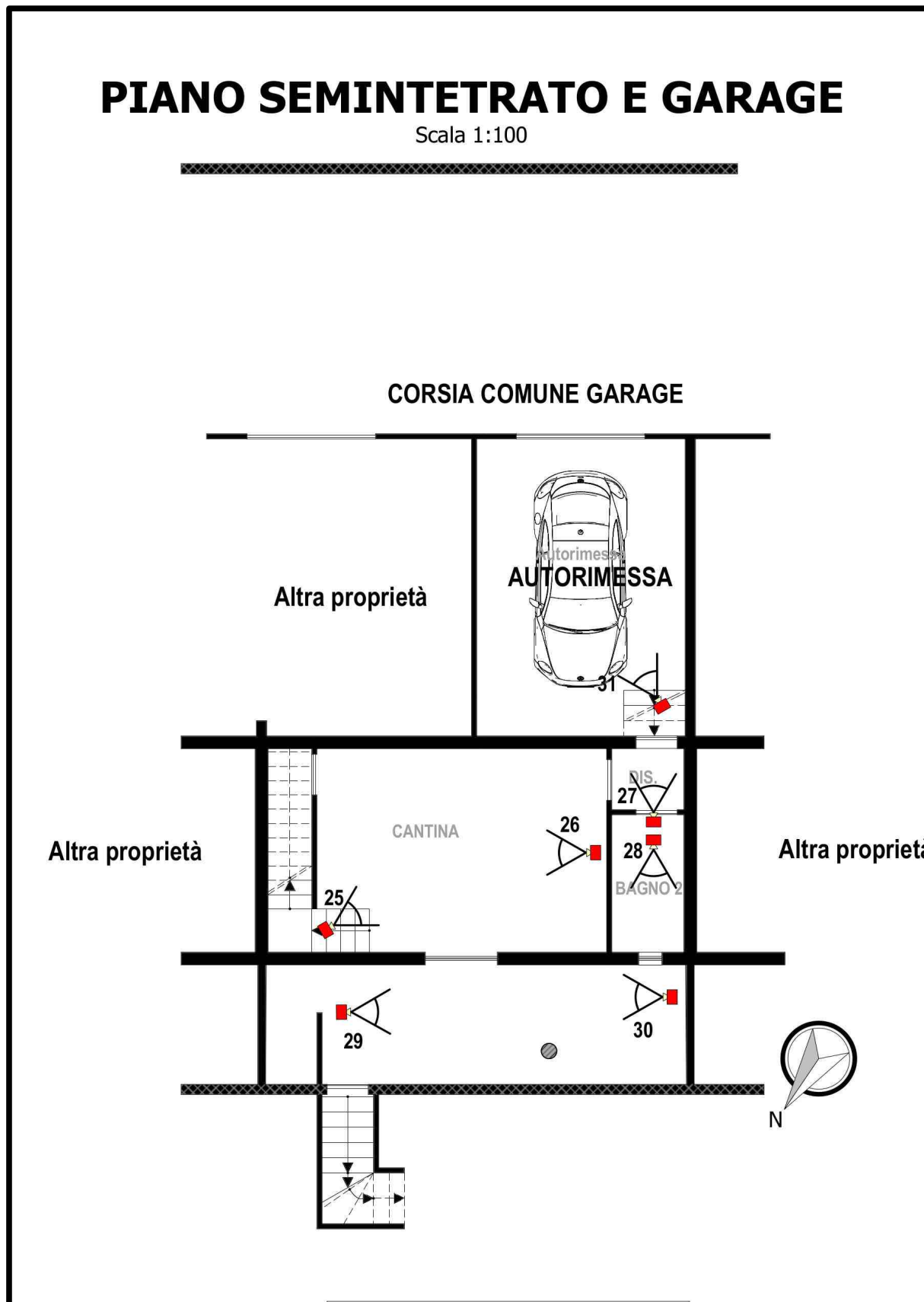
Contesto dell'immobile



PUNTI DI RIPRESA

PIANO SEMINTETRATO E GARAGE

Scala 1:100



PUNTI DI RIPRESA

Fotografia n°1



Fotografia n°2



Fotografia n°3



Fotografia n°4



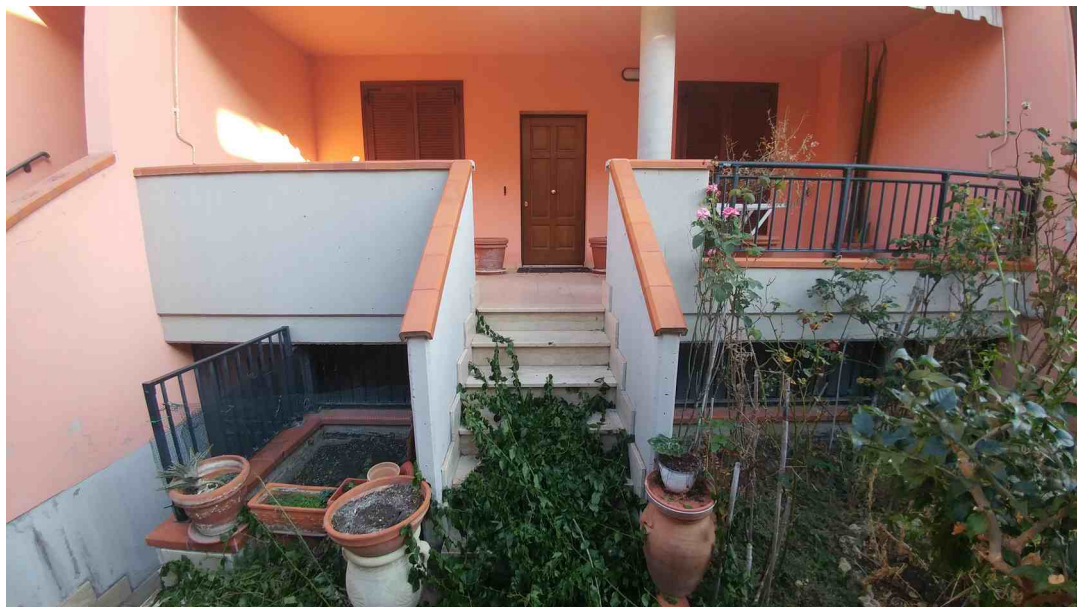
Fotografia n°5



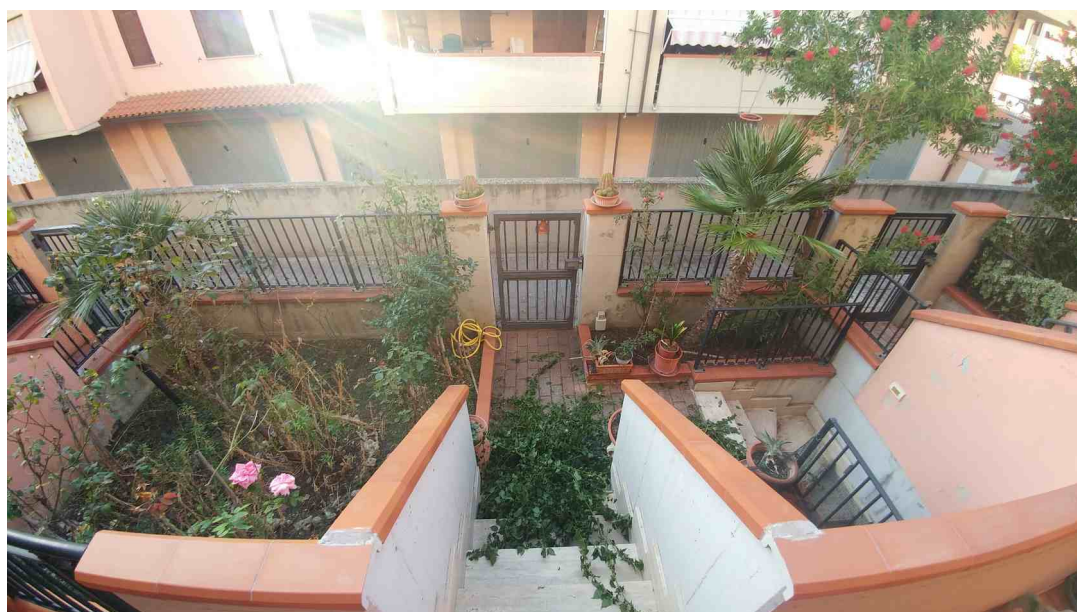
Fotografia n°6



Fotografia n°7



Fotografia n°8



Fotografia n°9



Fotografia n°10



Fotografia n°11



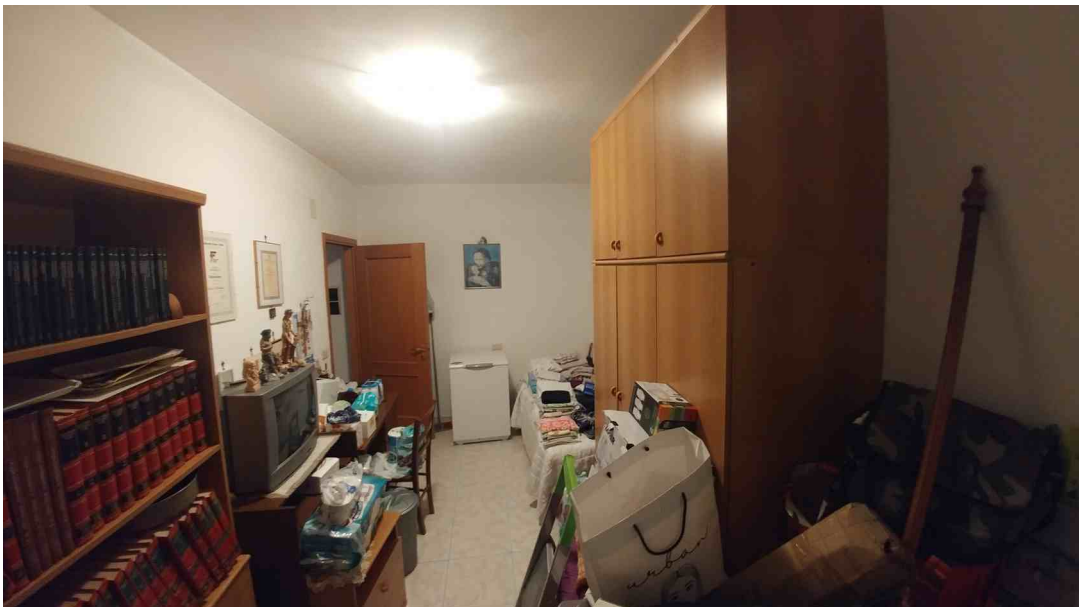
Fotografia n°12



Fotografia n°13



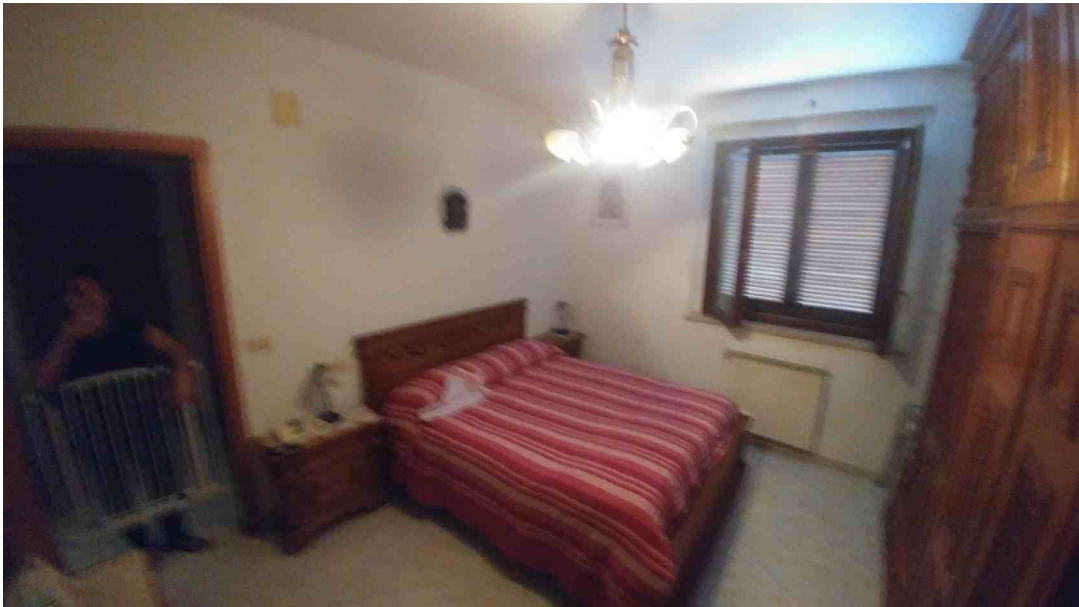
Fotografia n°14



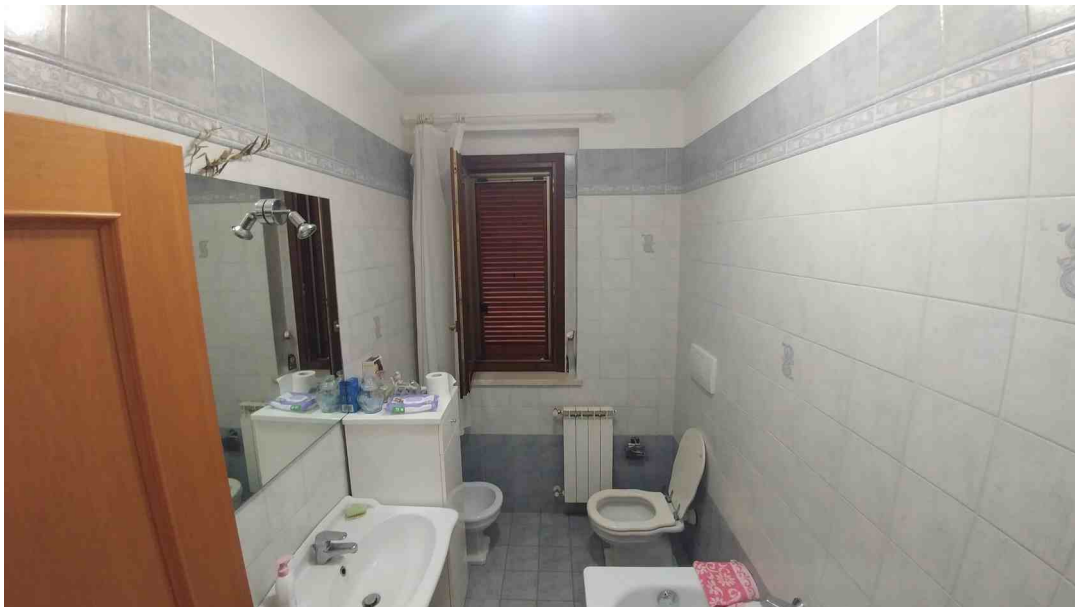
Fotografia n°15



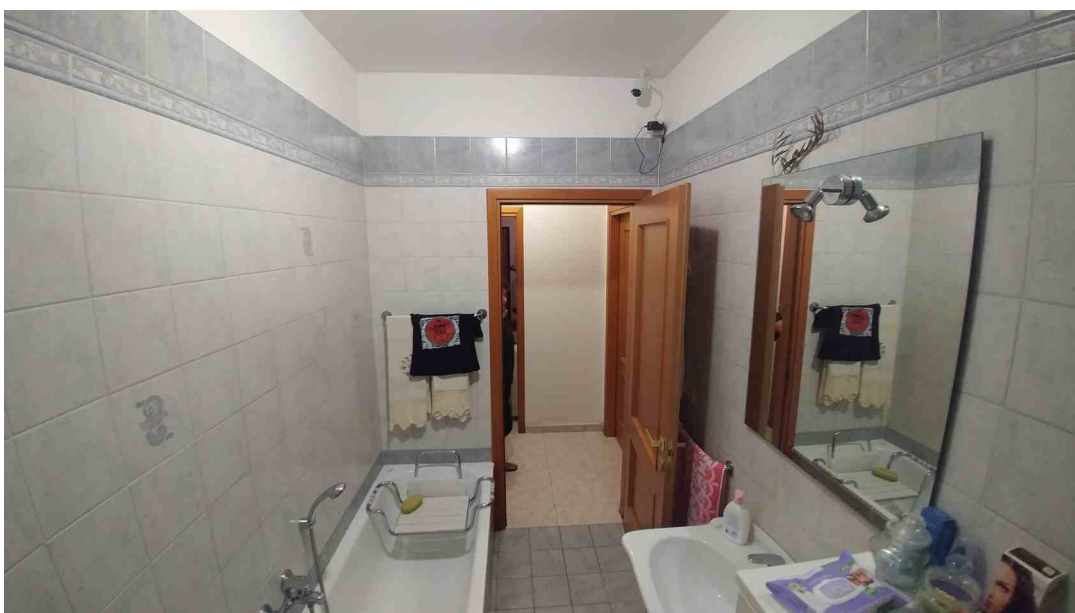
Fotografia n°16



Fotografia n°17



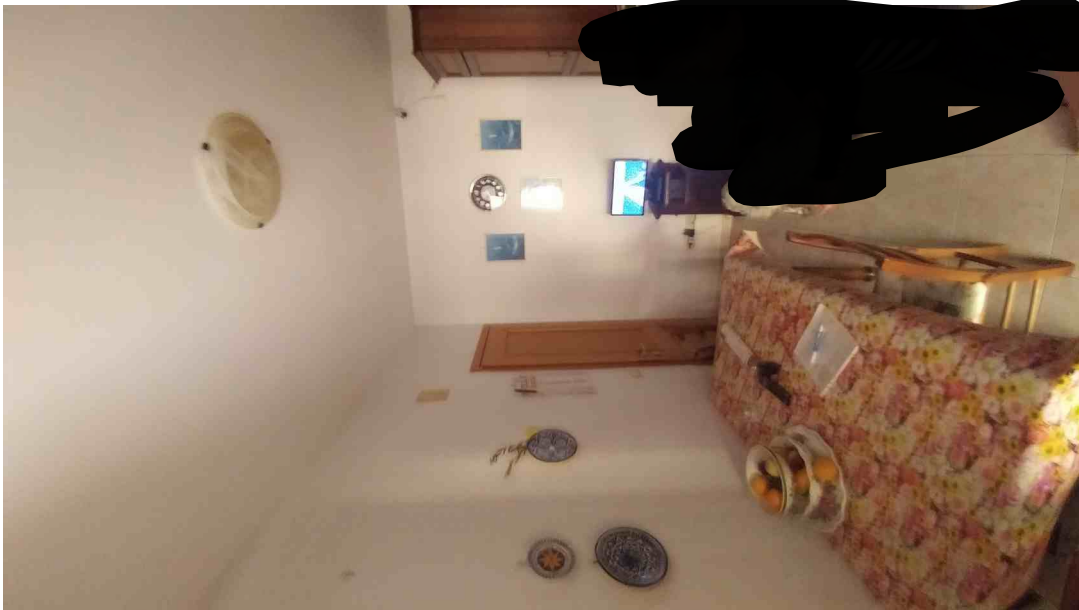
Fotografia n°18



Fotografia n°19



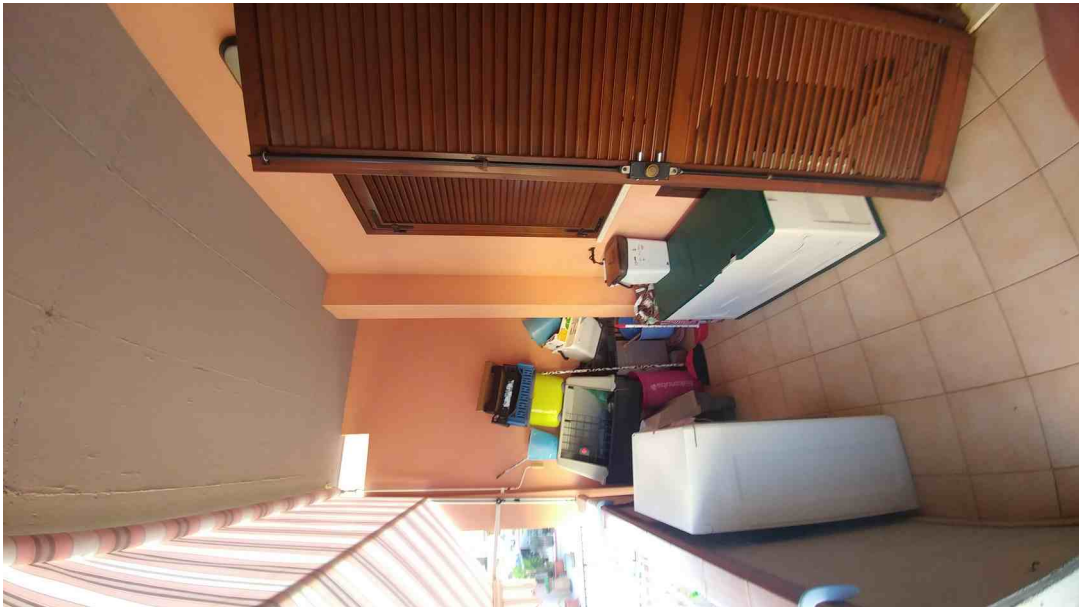
Fotografia n°20



Fotografia n°21



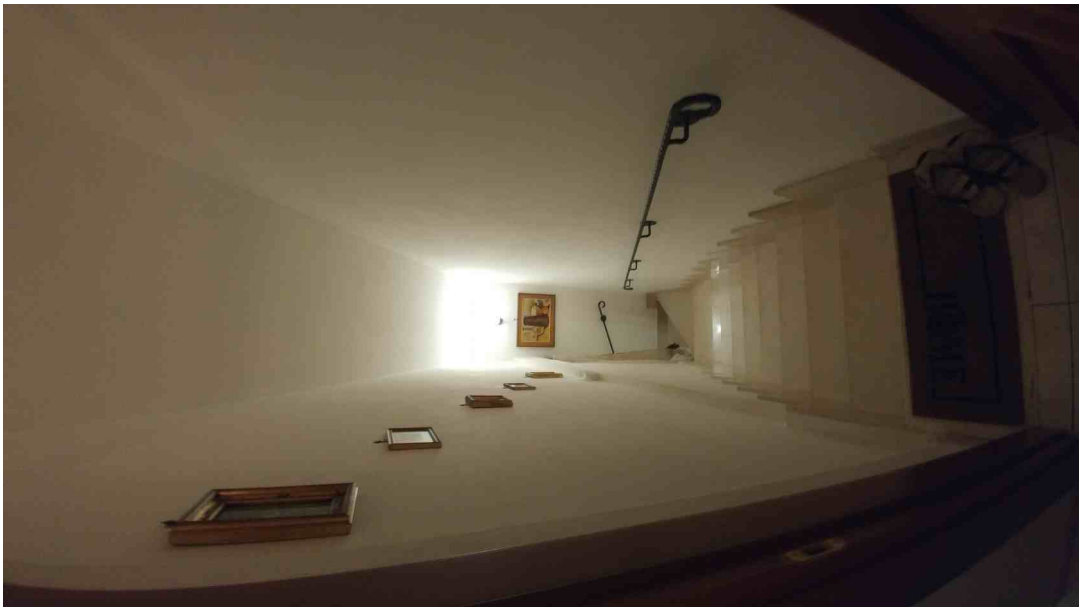
Fotografia n°22



Fotografia n°23



Fotografia n°24



Fotografia n°25



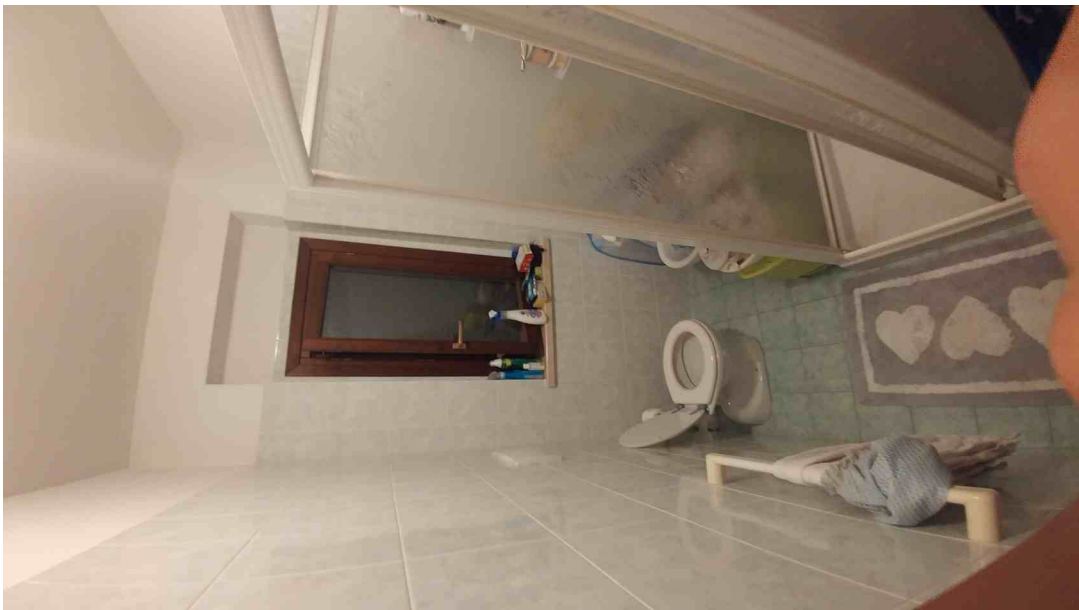
Fotografia n°26



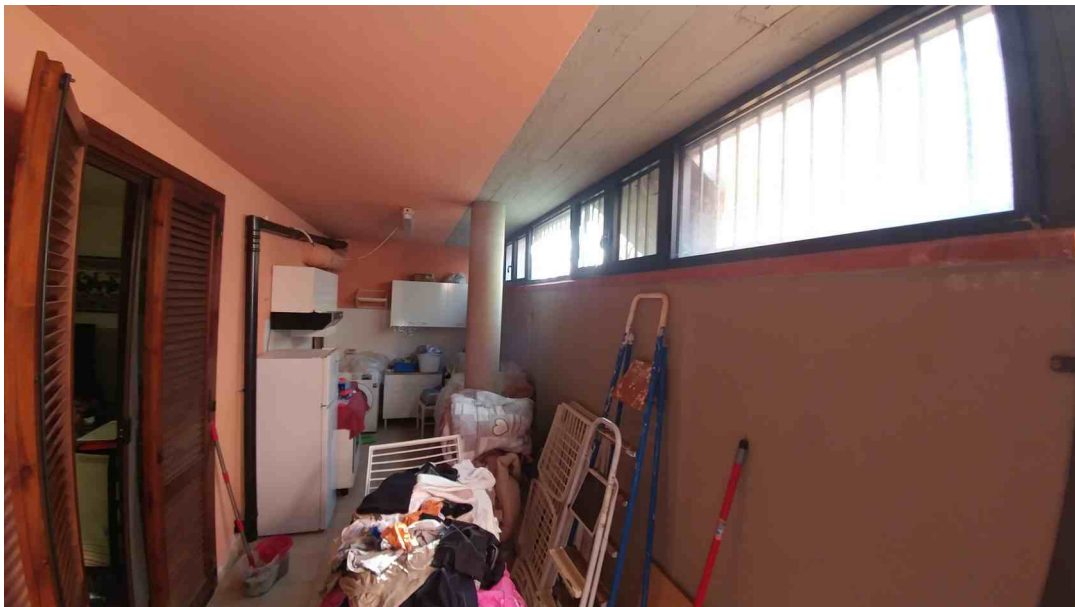
Fotografia n°27



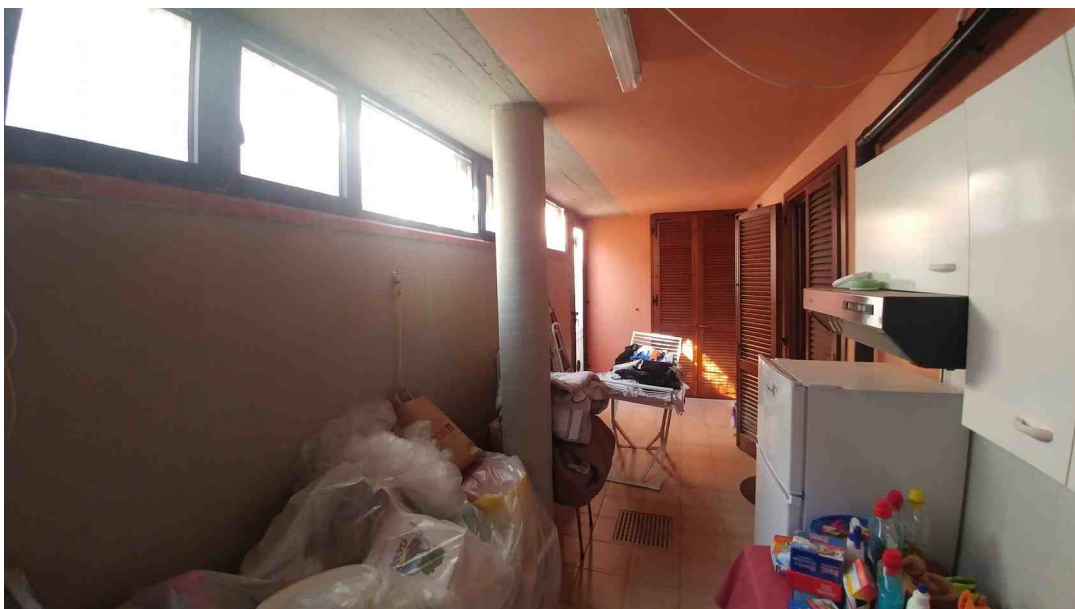
Fotografia n°28



Fotografia n°29



Fotografia n°30



Fotografia n°31



Massa Marittima , 4 Febbraio 2020

Il C.T.U.
Arch. Daniele Bracciaferri

