

Documentazione fotografica

Foto nn°1-2

Veduta d'insieme dell'edificio condominiale "Le Palme" nel quale sono ricompresi l'appartamento ed il garage pignorati.

Foto nn°3-4

Particolari della gradinata e del ballatoio d'ingresso nell'appartamento.

Foto nn°5-6-7-8-9-10

Particolari dell'interno dell'appartamento.

Foto nn°11-12

Particolari del terrazzo.

Foto nn°13-14

Particolari delle macchie ed efflorescenze di umidità ai lati della porta-finestra del soggiorno.

Foto nn°15-16

Particolari del garage.

Foto n°17

Particolare del posto auto.

Foto n°1



Foto n°2



Foto n°3



Foto n°4



Foto n°5

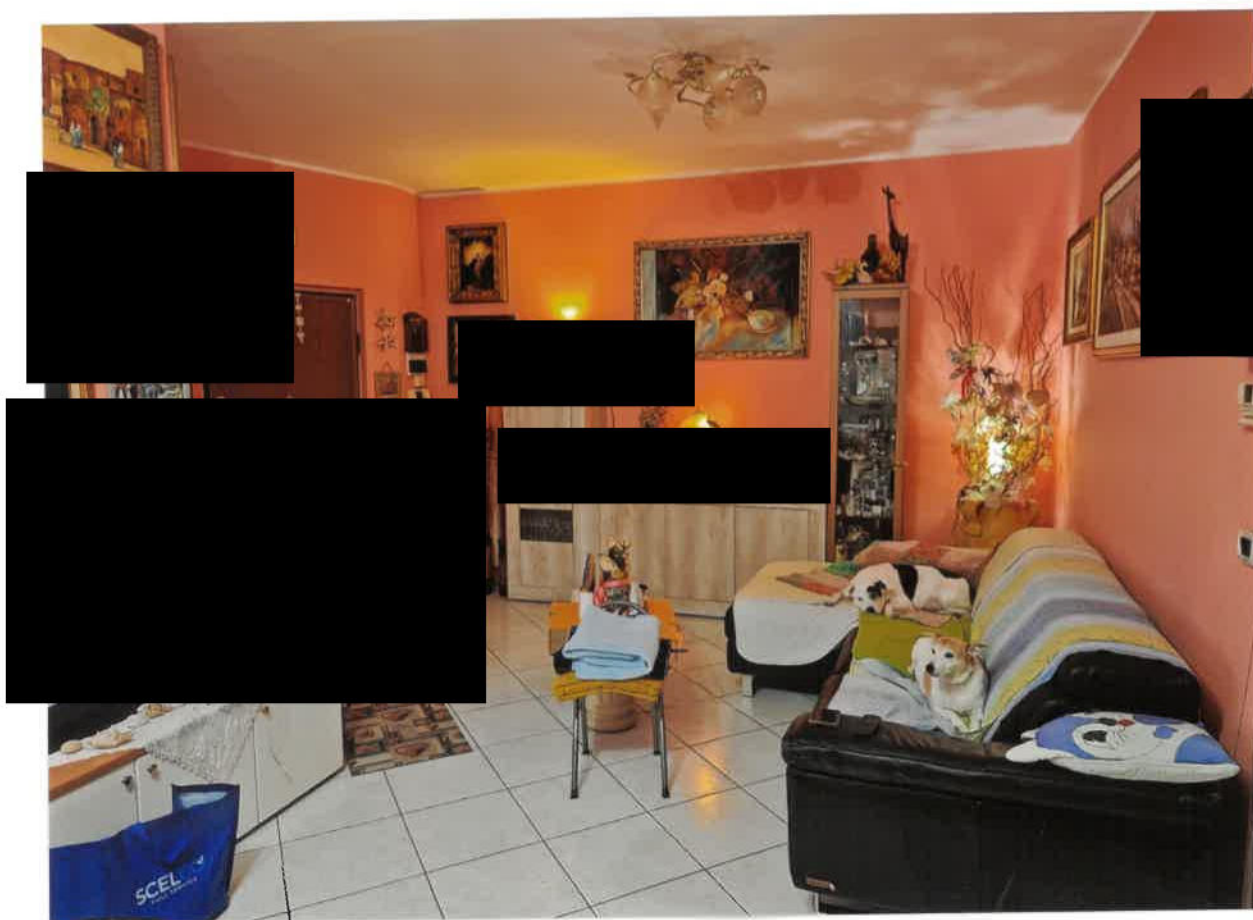


Foto n°6



Foto n°7



Foto n°8



Foto n°9



Foto n°10



Foto n°11



Foto n°12

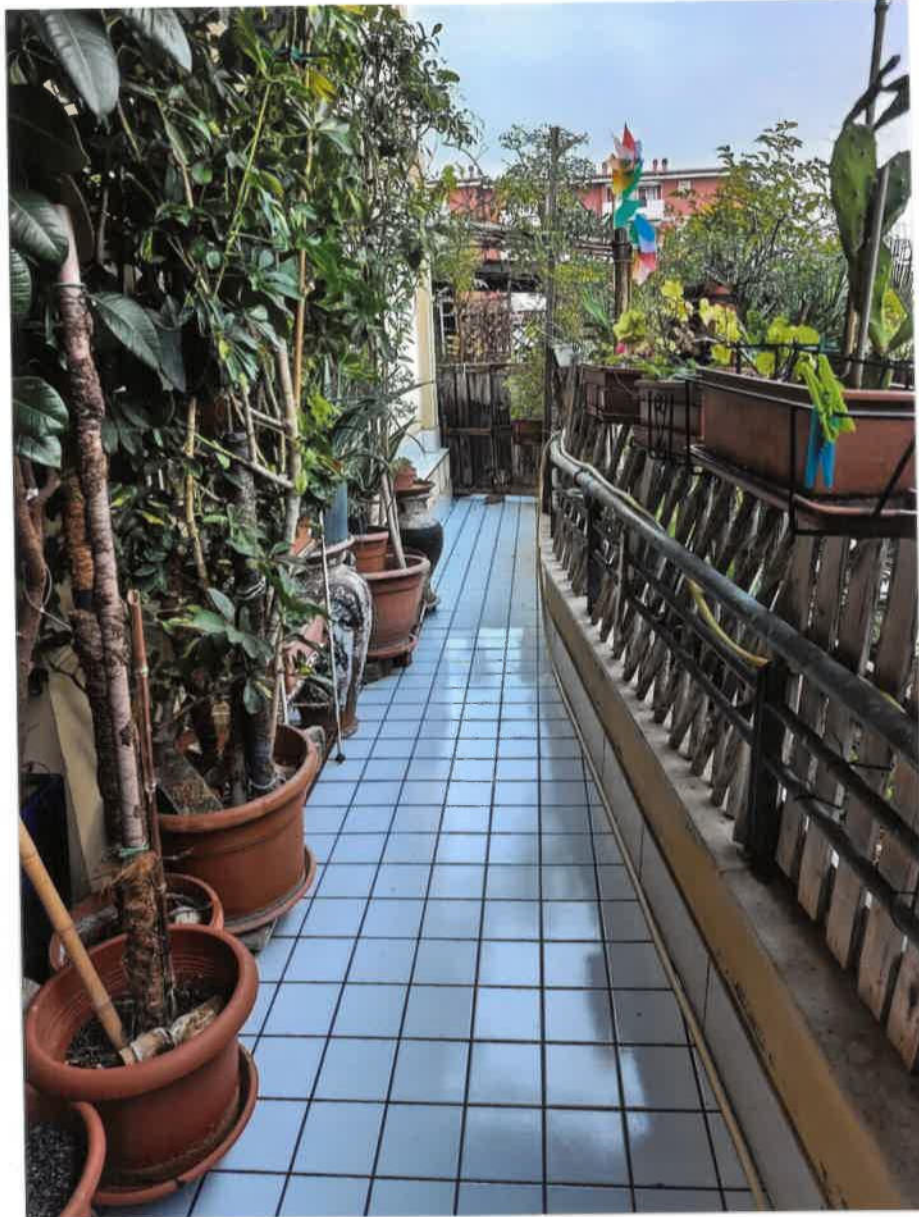


Foto n°13

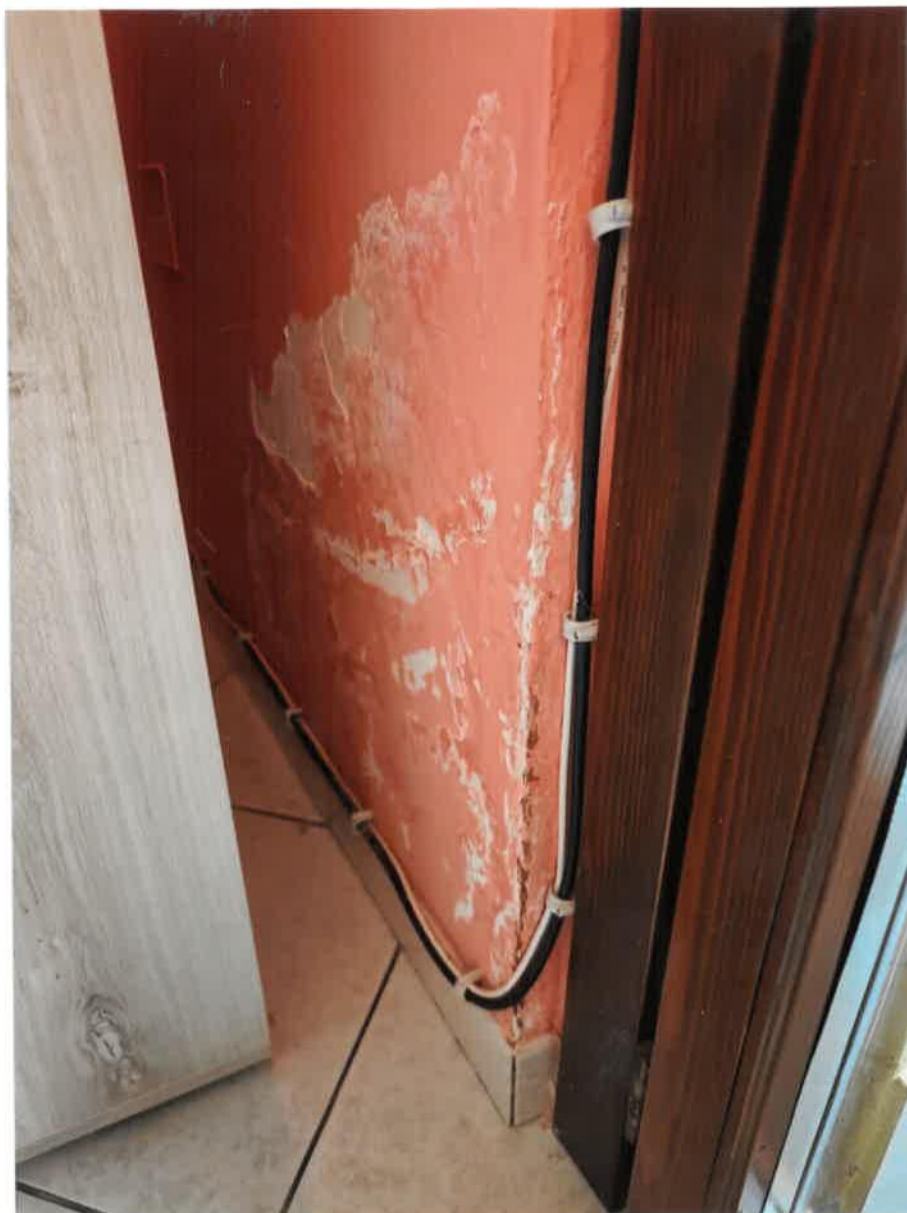


Foto n°14



Foto n°15



Foto n°16

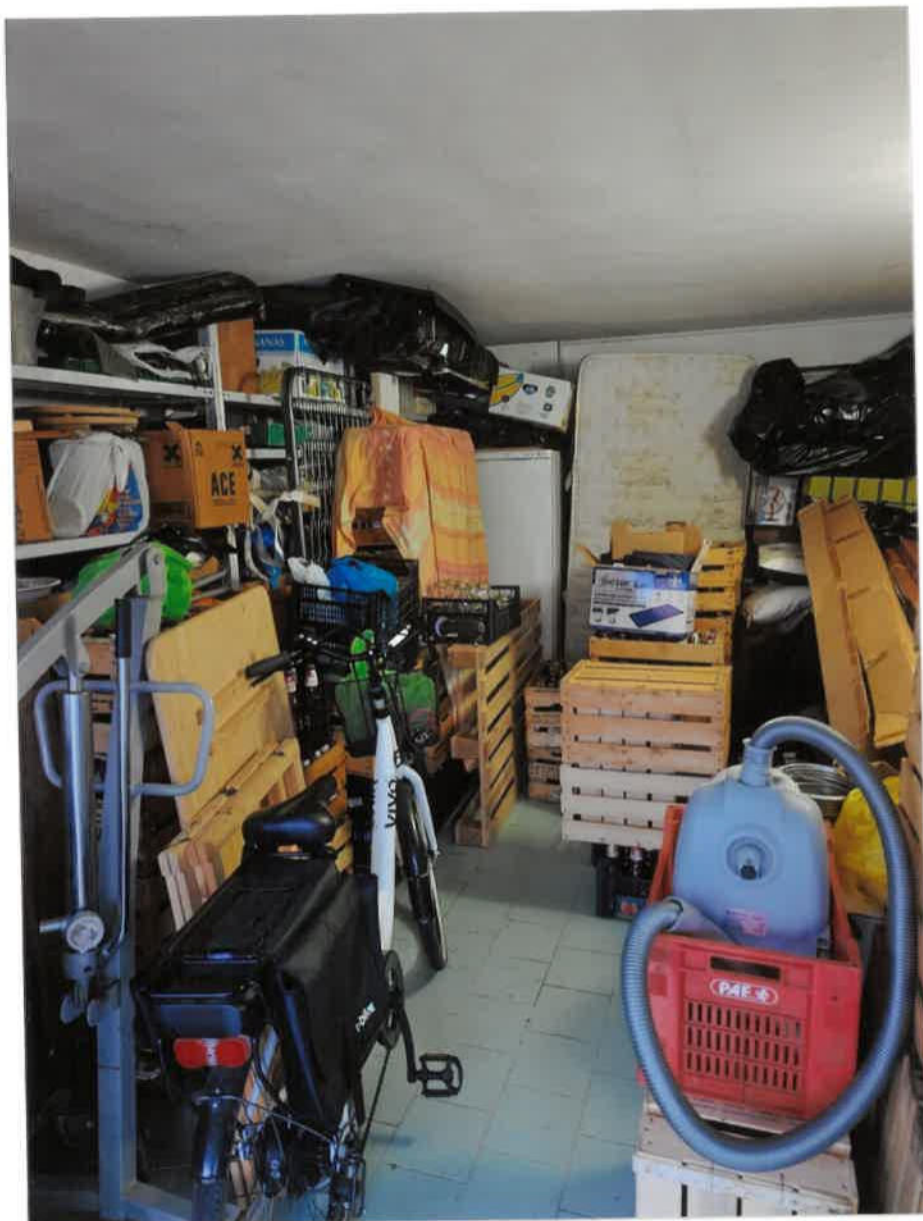


Foto n°17

