

geometra luca gaiarin

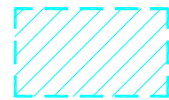
STUDIO TECNICO DI PROGETTAZIONE EDILIZIA, DIREZIONE LAVORI,
CONSULENZE BIOEDILI, SICUREZZA CANTIERI, ASSISTENZA TECNICA IMPRESE EDILI

allegato n. **9**

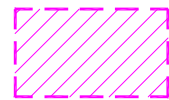
LOTTO **001**

RILIEVO PLANIMETRICO DELL'IMMOBILE

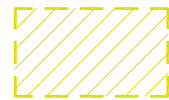
LEGENDA:



SUPERFICIE RESIDENZIALE DA
CALCOLARSI AL 100% MQ. 57 PT+82 1P



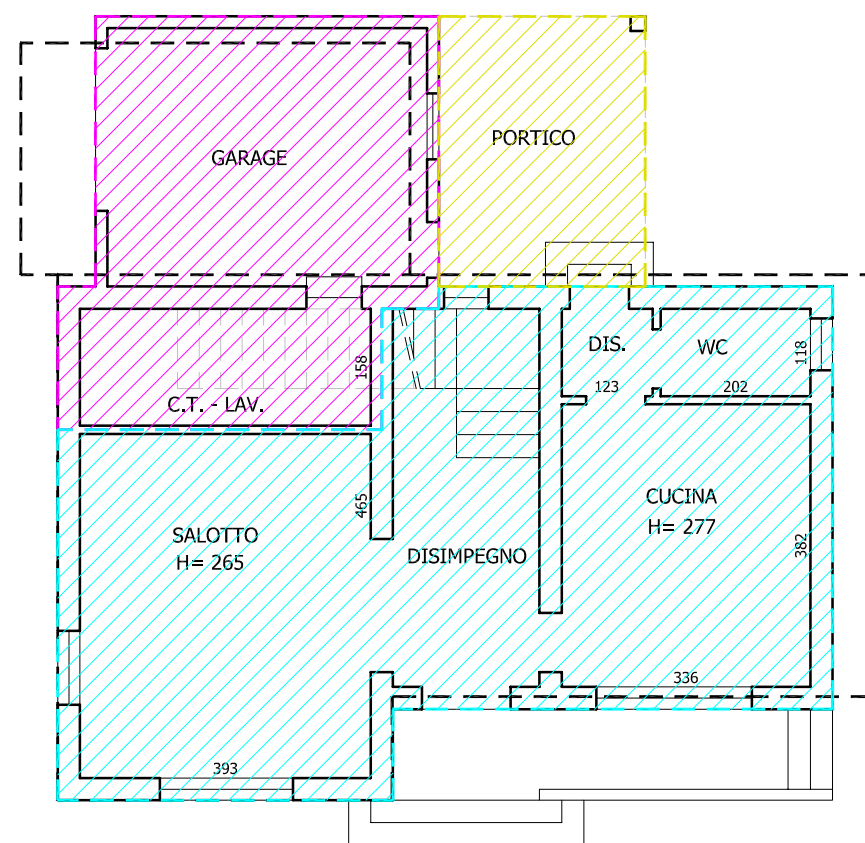
SUPERFICIE ACCESSORIA DA
CALCOLARSI AL 50% MQ. 26



SUPERFICIE A PORTICO/TERRAZZO DA
CALCOLARSI AL 25% MQ. 10+10+8

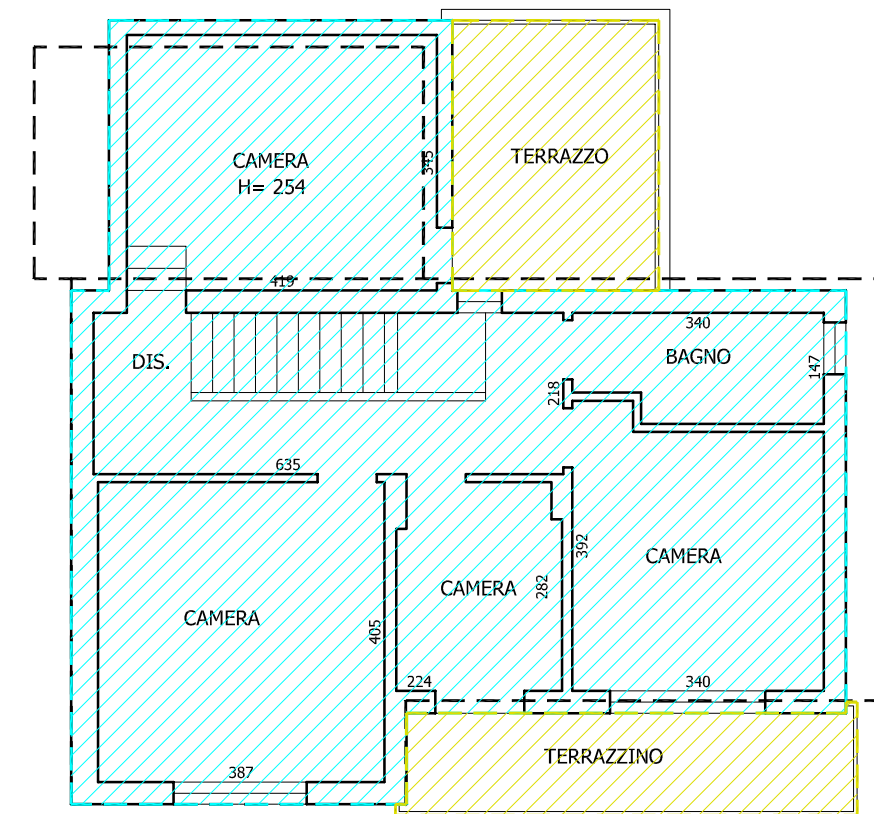


SAGOMA ABITAZIONE DI CUI LA
LIC. COSTR. N. 227 DEL 22.04.60



PIANTA PIANO TERRA

H= 286



PIANTA PIANO PRIMO

H= 266

