

COMUNE DI GUALDO TADINO
VICOLO DEL CURIALE 3

Opera:

“ESECUZIONE IMMOBILIARE”

RG 61/2024.

Elaborato:

- DOCUMENTAZIONE FOTOGRAFICA

Elaborato:

6

Data: **DICEMBRE 2024**

Progettista:

Geom. Federico Patriarchi

Viale Parini 25, Frazione Trestina,
Città di Castello (PG)
cell. 349/05.65.822
C.F. PTR FRC 78R01 C745K
P.I. 02672880545
mail: federico@studiopatriarchi.com
PEC: federico.patriarchi@geopec.it

Promosso da

Contro

PRESE FOTOGRAFICHE ESTERNO

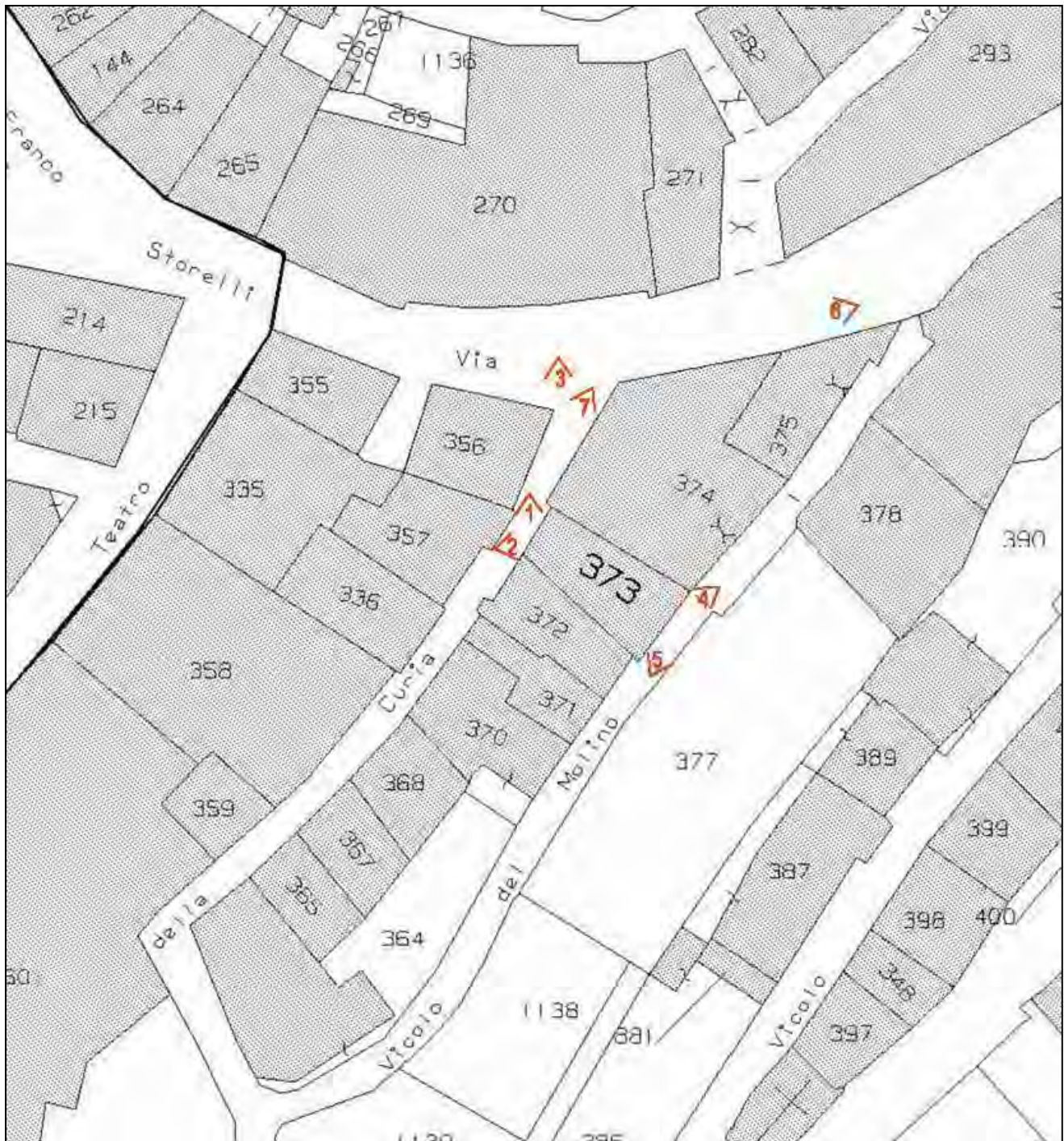


Foto 1



Foto 2 ingresso



Foto 3



Foto 4



Foto 5



Foto 6 strada di accesso via Franco Storelli



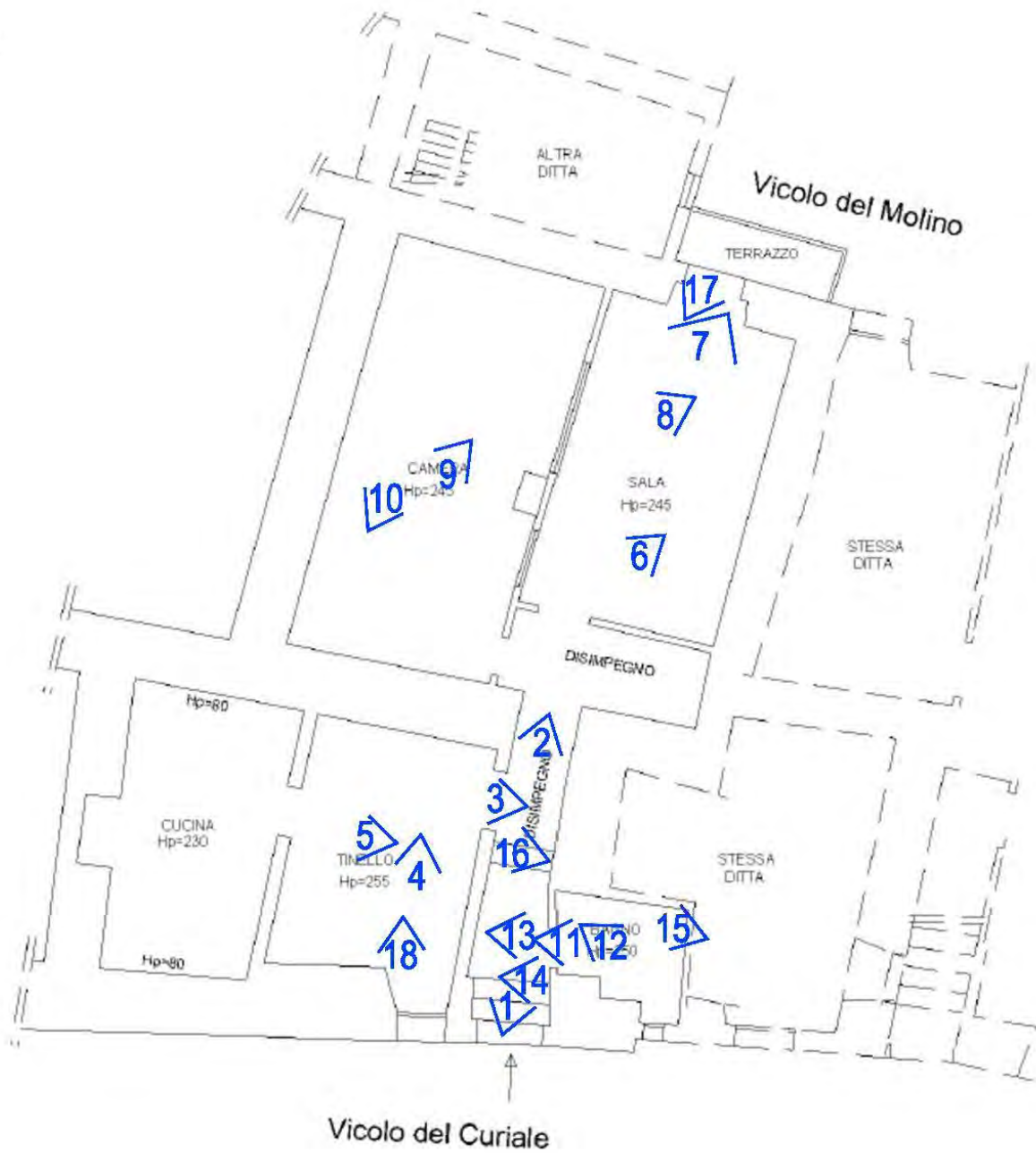
Foto 7 strada di accesso Vicolo del Curiale



FOTO INTERNO FABBRICATO

Prese fotografiche

TE



PIANO TERRA

[Foto 1](#)



[Foto 2](#)



[Foto 3](#)



[Foto 4](#)



[Foto 5](#)



[Foto 6](#)



[Foto.7](#)



[Foto.8](#)



[Foto 9](#)



[Foto 10](#)



[Foto 11](#)



[Foto 12](#)



[Foto 15](#)



[Foto 16](#)



[Foto 17](#)



[Foto 18](#)

