

**TRIBUNALE DI FIRENZE**

R.F. 284/2016

Fallimento [REDACTED]??

Via [REDACTED] (I)

GIUDICE DELEGATO  
DOTT.SSA SILVIA GOVERNATORI

CURATORE  
DOTT. STEFANO FRENI

AL FON

**VALUTAZIONE IMMOBILIARE**

Determinazione del Valore di Stima

**n.3 unità immobiliari poste in Via Leonardo da Vinci n.120  
loc. Sovigliana - Vinci (FI)**

**ALLEGATO 4**

**Documentazione fotografica**

Dott. Ing. Sergio Luzzi



A circular professional stamp of the Order of Engineers of the Province of Florence. The stamp contains the text: "ORDINE DEGLI INGEGNERI DELLA PROV. DI FIRENZE", "Ing. LUZZI SERGIO", and "n° 3480". To the right of the stamp is a handwritten signature in black ink.

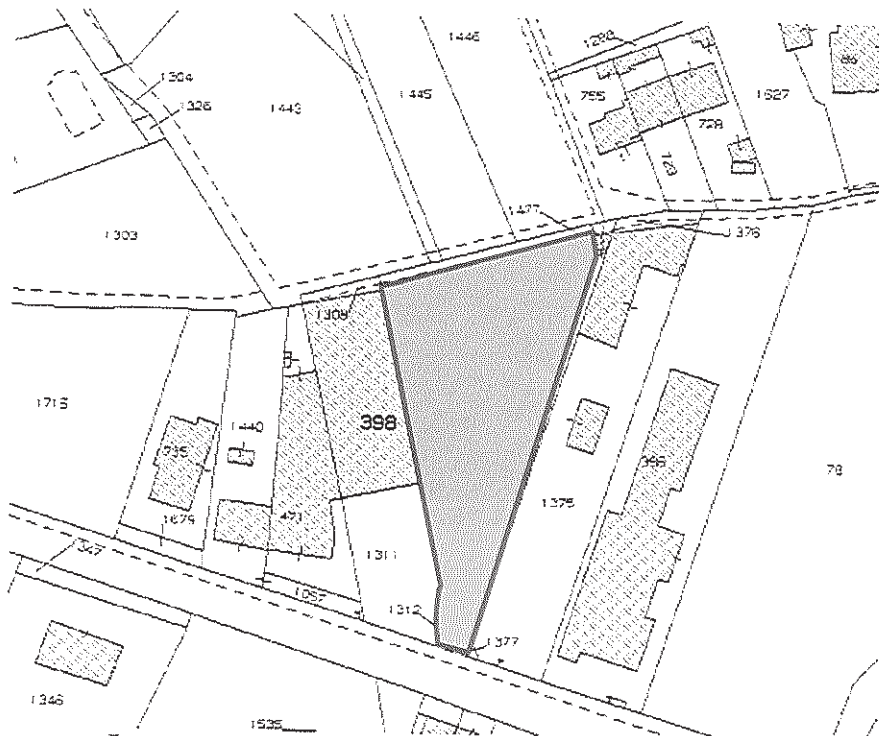


**INQUADRAMENTO GENERALE**

F. 52 part. 398, 1310, 1312



**Immagine 1 – Inquadramento generale da satellite dei lotti oggetto di perizia**



**Immagine 2 – Identificazione dei lotti su estratto catastale**

**INQUADRAMENTO GENERALE**

F. 52 part. 398, 1310, 1312



**Immagine 3 – Prospetto Sud del fabbricato**



**Immagine 4 – Resede a comune (part. 1310)**

**INQUADRAMENTO GENERALE**

F. 52 part. 398, 1310, 1312



**Immagine 5** – Resede a comune part. 1310 e prospetto Est fabbricato



**Immagine 6** – Resede a comune (part. 1310)

**INQUADRAMENTO GENERALE**

F. 52 part. 398, 1310



**Immagine 7 – Prospetto Est e centrale termica a comune**



**Immagine 8 – Prospetto Sud del corpo tergale fabbricato**



Immagine 9 – Copertura della porzione artigianale

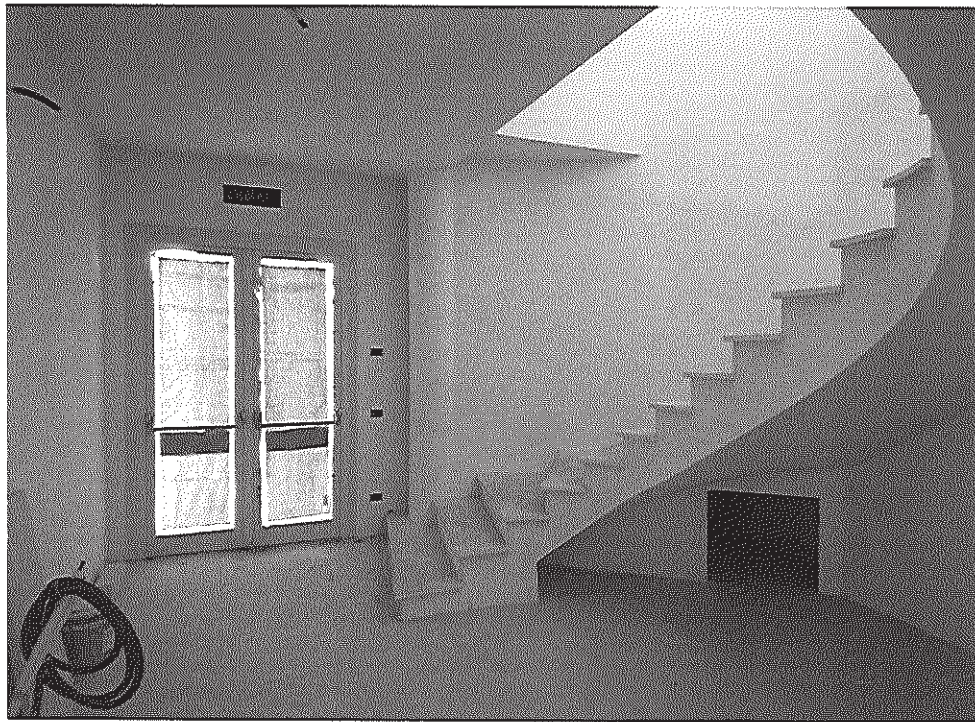


Immagine 10 – Copertura della parte artigianale (piano secondo)

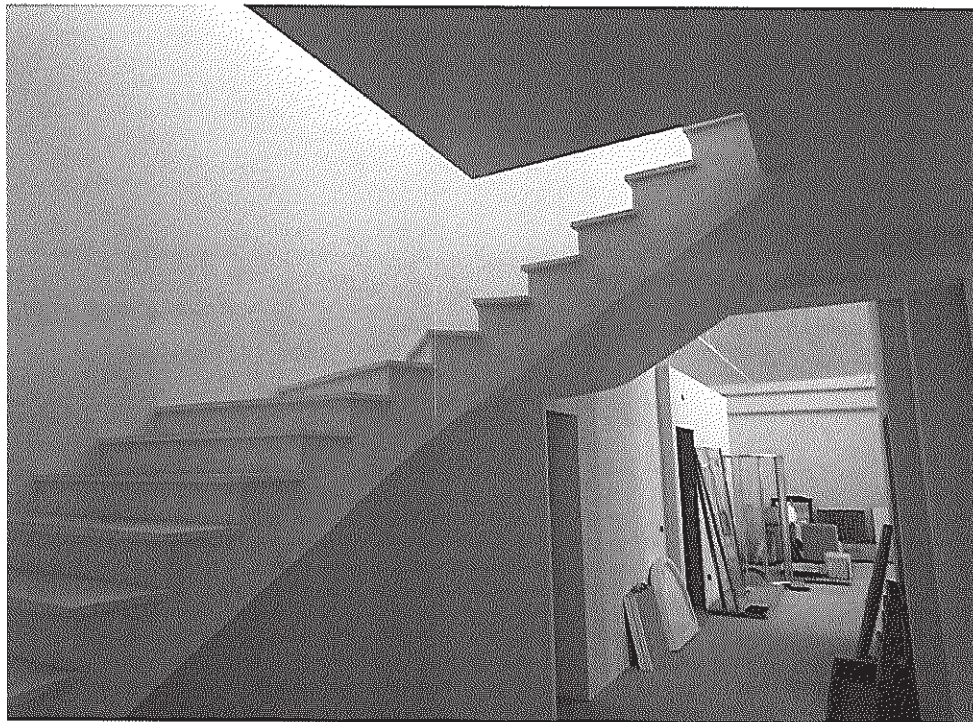


**LOCALI INTERNI**

F. 52 part. 398



**Immagine 11 – Vano scala - sub. 504**



**Immagine 12 – Vano scala – sub. 504**

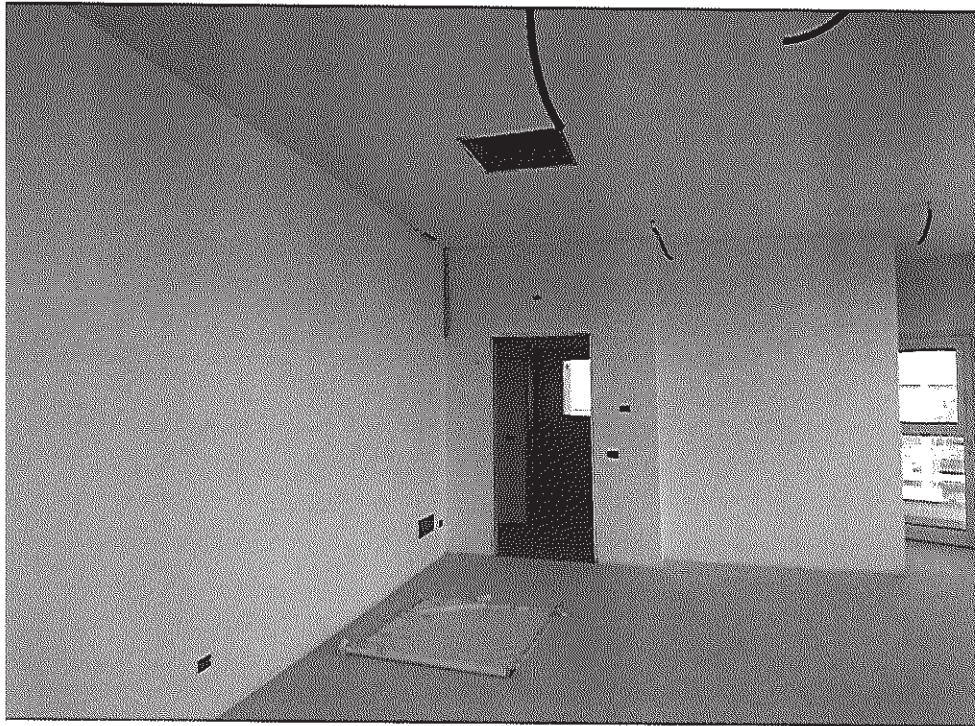


Immagine 13 – Piano secondo – porzione commerciale (sub.505)

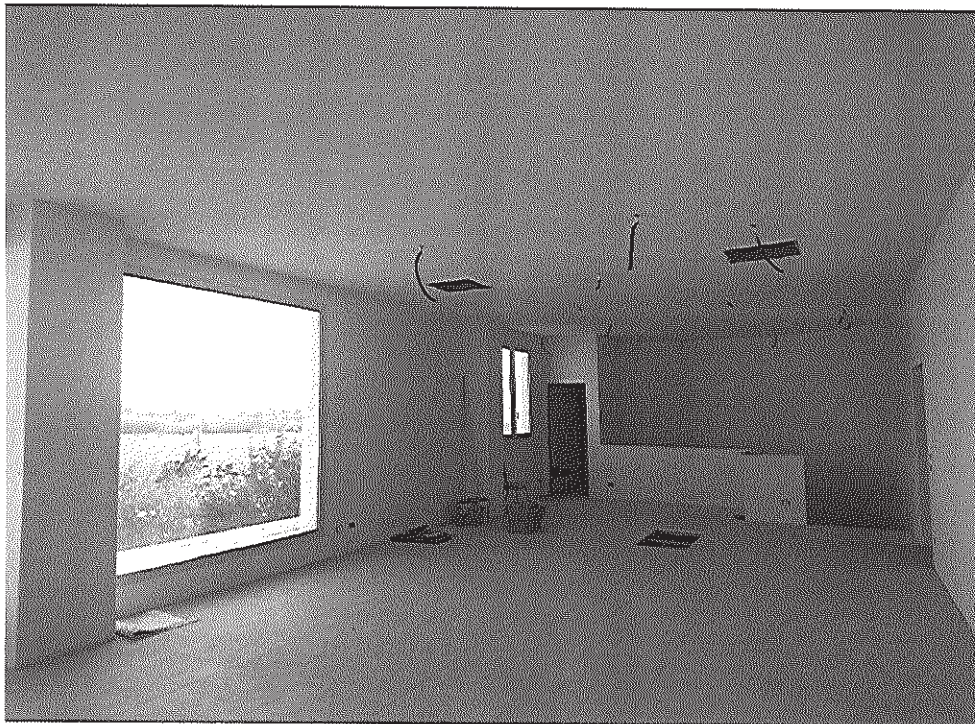
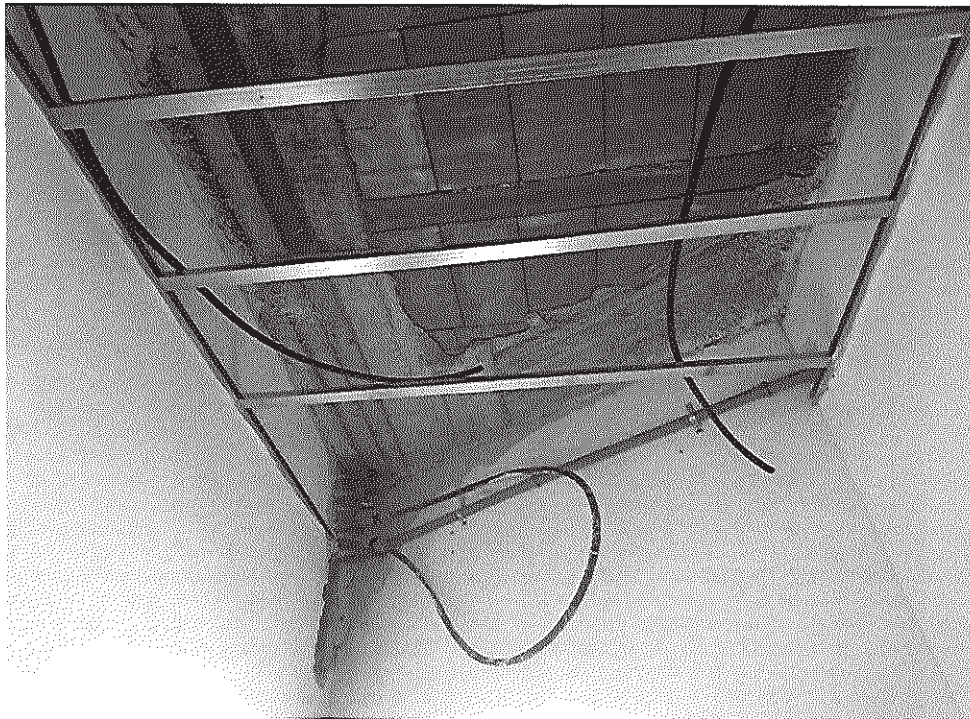
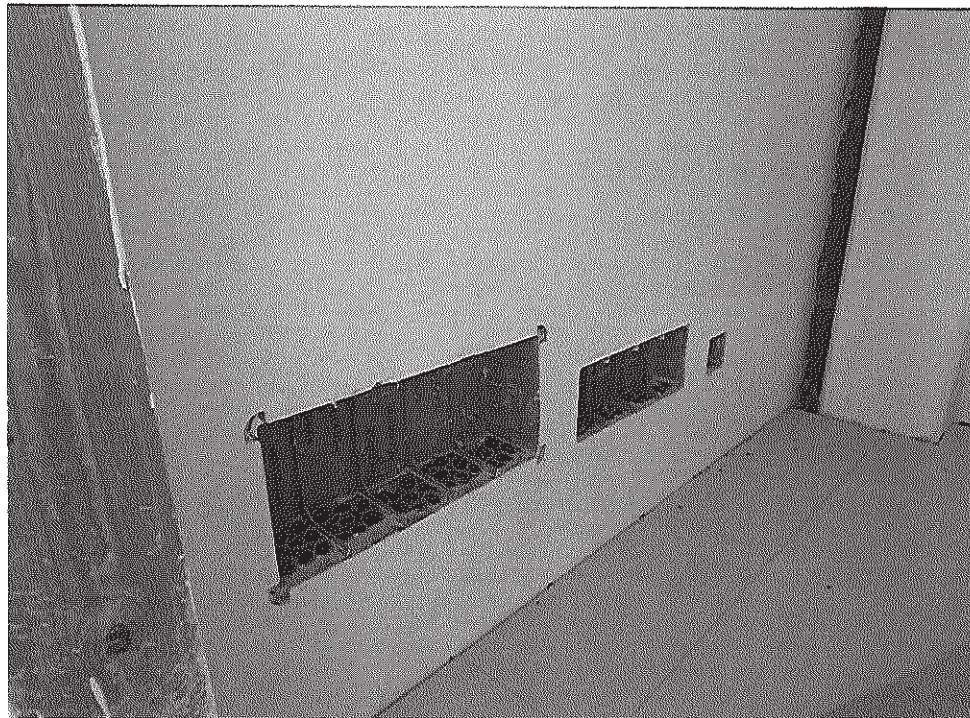


Immagine 14 – Piano secondo – porzione commerciale (sub.505)



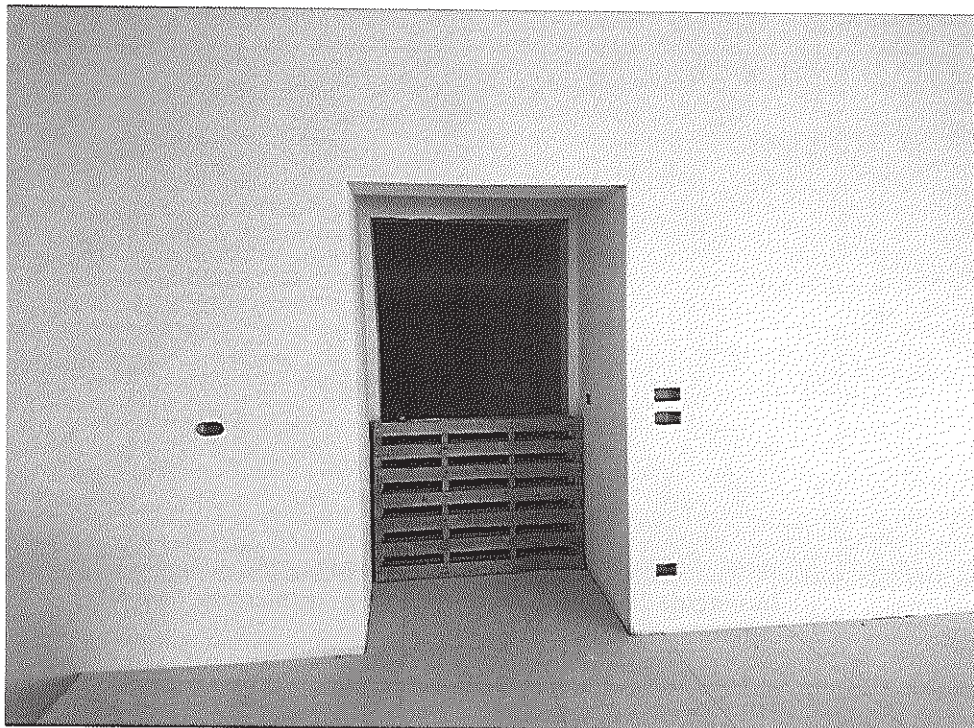
**Immagine 15** – Piano secondo – porzione commerciale (sub.505)  
Controsoffitto da completare nel locale bagno



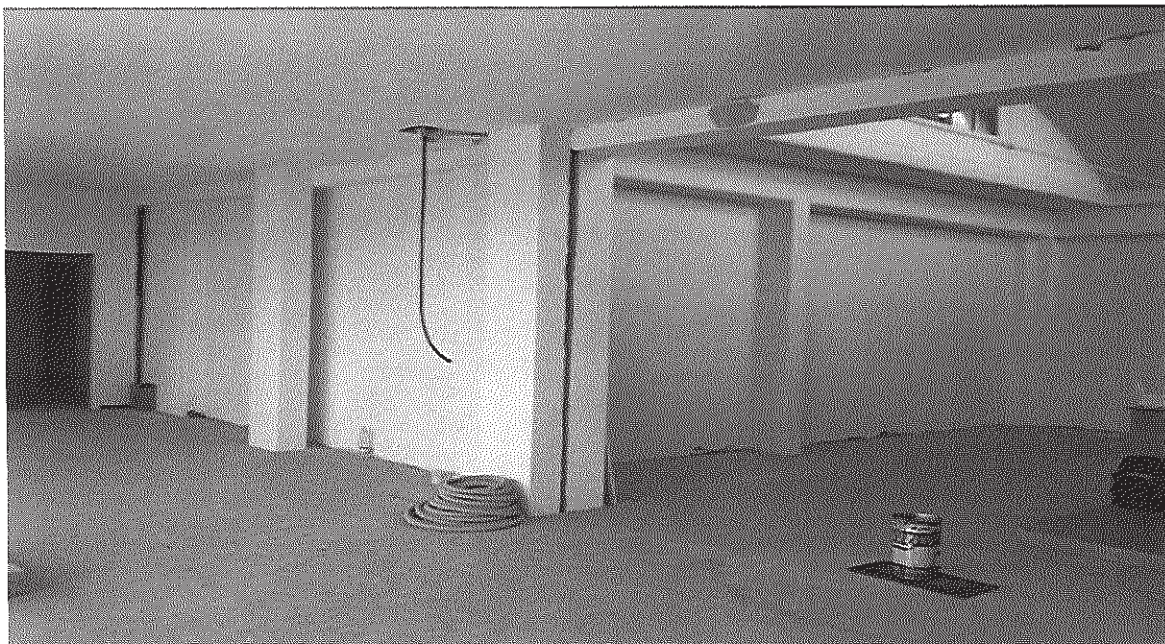
**Immagine 16** – Piano secondo – porzione commerciale (sub.505)  
Impianto elettrico da completare



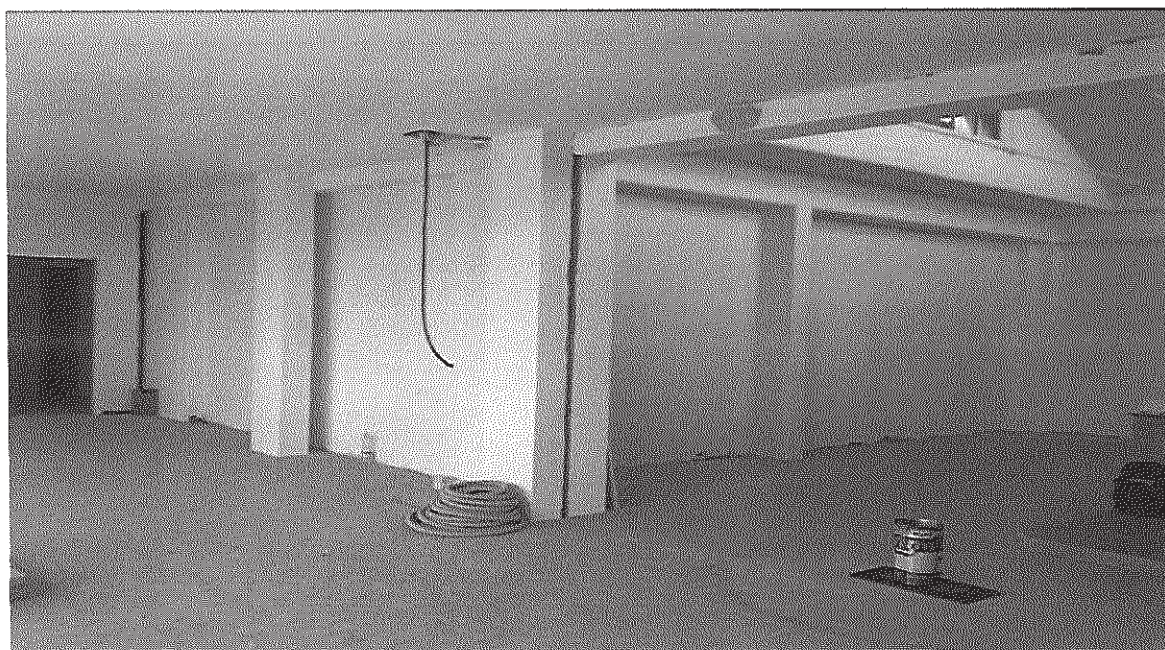
**Immagine 17** – Piano secondo – porzione commerciale (sub.505)  
Locale bagni da completare



**Immagine 18** – Piano secondo – porzione commerciale (sub.505)  
Locale bagno da completare



**Immagine 19** – Piano Terra – porzione commerciale (sub.503)



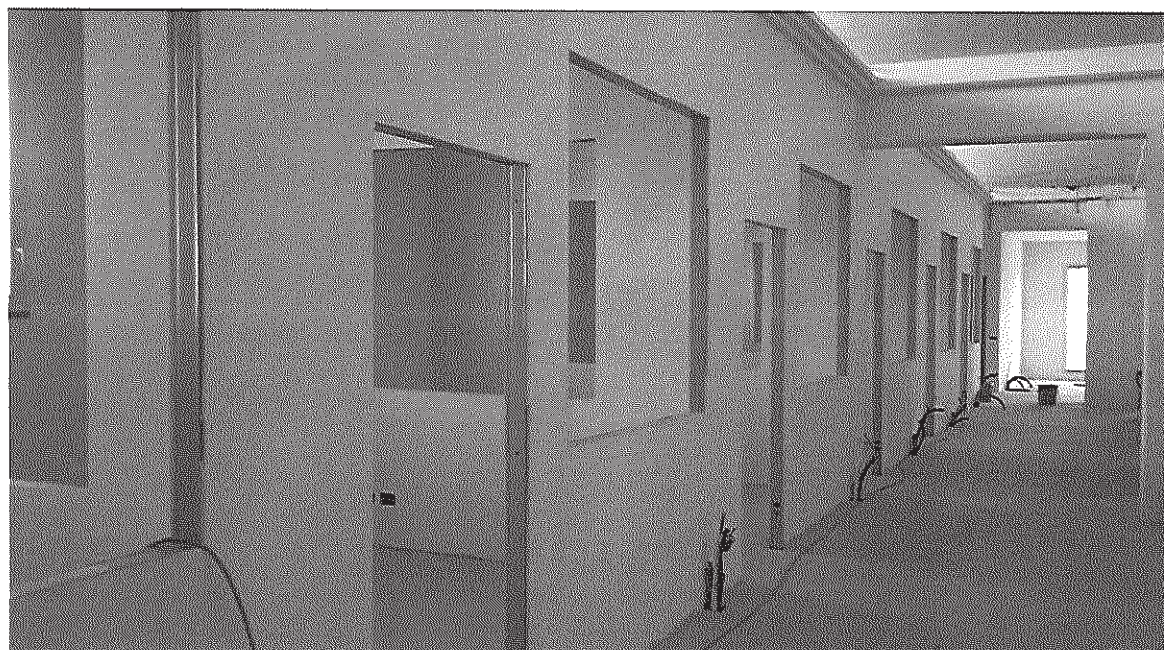
**Immagine 20** – Piano terra – porzione commerciale (sub.503)

**LOCALI INTERNI**

F. 52 part. 398



**Immagine 21 – Piano terra – porzione commerciale (sub.503)**



**Immagine 22 – Piano terra – porzione artigianale (sub.502)**

**LOCALI INTERNI**

F. 52 part. 398



**Immagine 23** – Piano terra – porzione artigianale (sub.502)



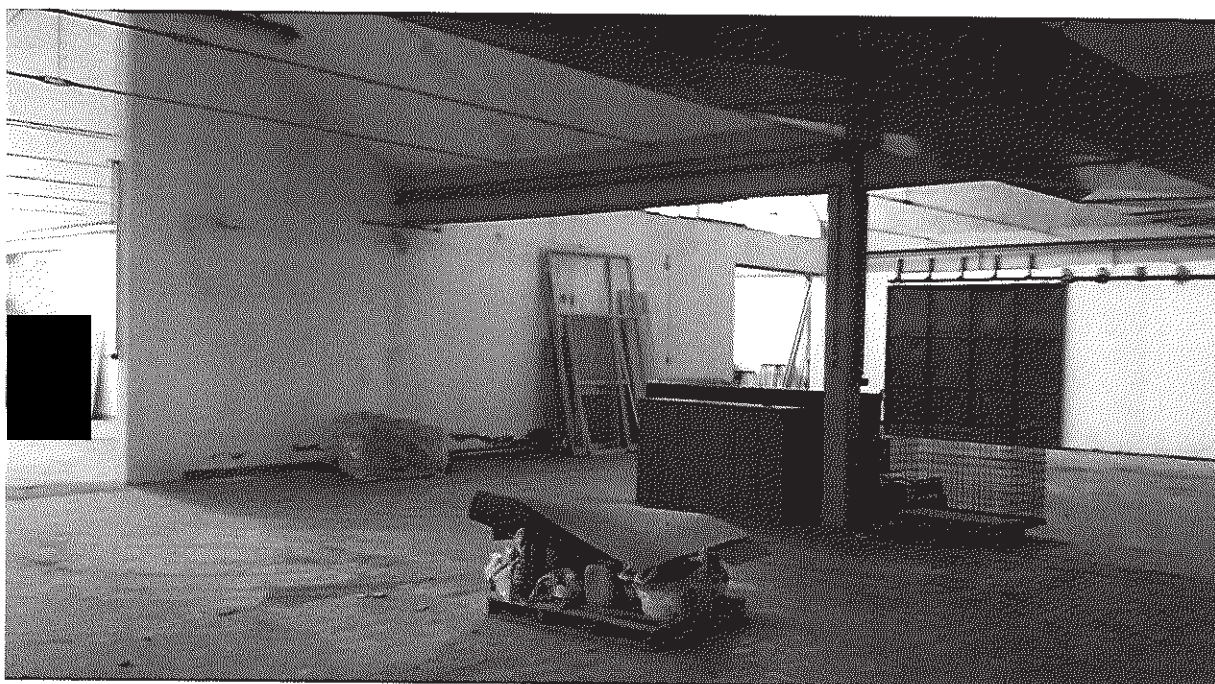
**Immagine 24** – Piano terra – porzione artigianale (sub.502)

**LOCALI INTERNI**

F. 52 part. 398



**Immagine 25** – Piano terra – porzione artigianale (sub.502)



**Immagine 26** – Piano terra – porzione artigianale (sub.502)

**LOCALI INTERNI**

F. 52 part. 398



**Immagine 27** – Piano terra – porzione artigianale (sub.502)



**Immagine 28** – Piano terra – porzione artigianale (sub.502)