

ALLEGATO 16

Esecuzione Immobiliare n. **R.G.E. 4 0 9 / 2 0 2 4**

Rilevo fotografico delle unità immobiliari oggetto della presente
esecuzione immobiliare - Architetto Luca Lorenzon.

R.G.E. 4 0 9 / 2 0 2 4

ARCHITETTO LUCA LORENZON

P.zza Sant'Andrea n.6 - 31100 Treviso - T. 0422 348394 C. 348 7420420
luca.lorenzon2@archiworldpec.it - architetto.lorenzon@gmail.com





- FOTO -
Condominio "Grattacielo alle Stiore"
lato Est



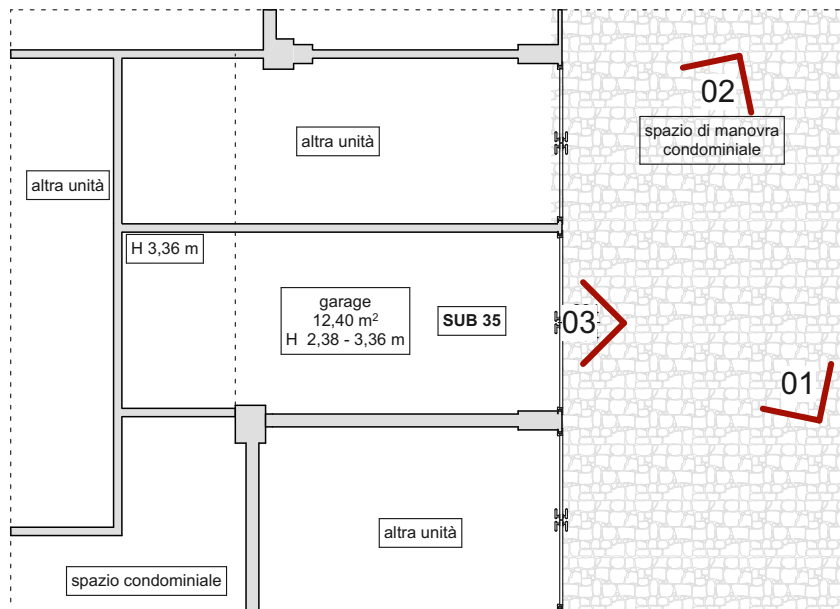
- FOTO -
Condominio "Grattacielo alle Stiore"
lato Nord



- FOTO -
Condominio "Grattacielo alle Stiore"
accesso carraio e pedonale
Lato Est

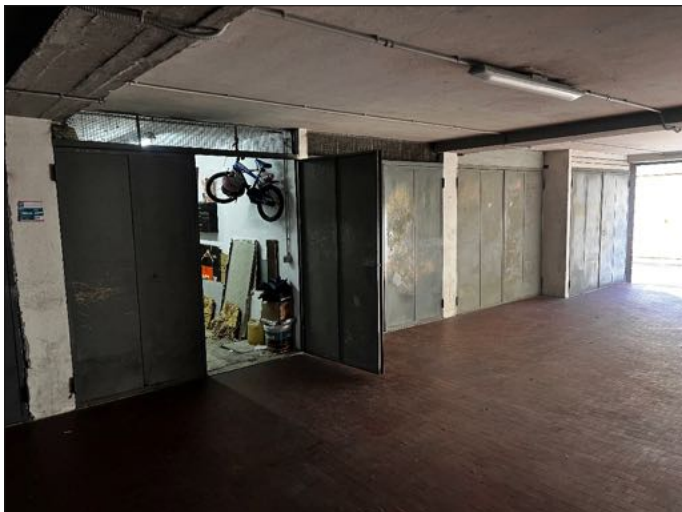
- FOTO -
Condominio "Grattacielo alle Stiore"
accesso pedonale
Lato Est





RILIEVO FOTOGRAFICO SUB 35 - PIANTA PIANO TERRA UNITA' GARAGE - scala 1:100





- FOTO 01 -

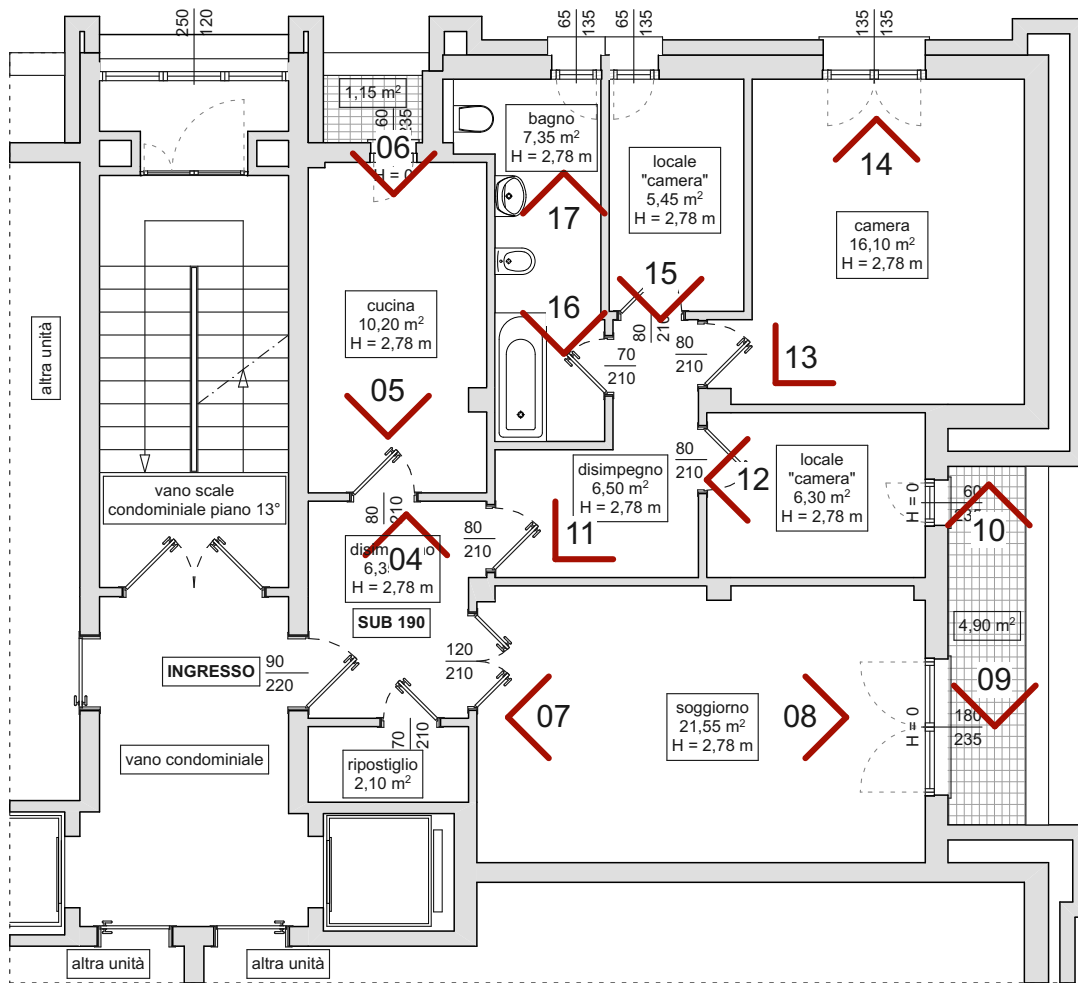


- FOTO 02 -



- FOTO 03 -





RILIEVO FOTOGRAFICO SUB 190 - PIANTA PIANO TREDICESIMO UNITA' ABITATIVA - scala 1:100





- FOTO 04 -



- FOTO 05 -



- FOTO 06 -



- FOTO 07 -





- FOTO 08 -



- FOTO 09 -



- FOTO 10 -

- FOTO 11 -





- FOTO 12 -

- FOTO 13 -



- FOTO 14 -

- FOTO 15 -

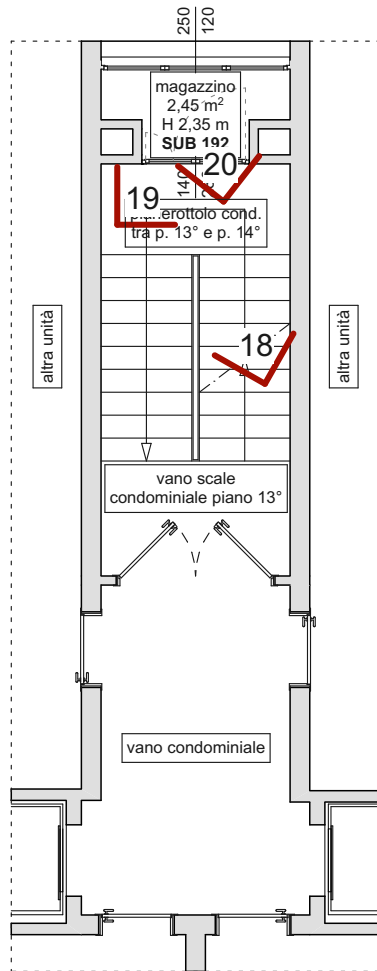




- FOTO 16 -

- FOTO 17 -





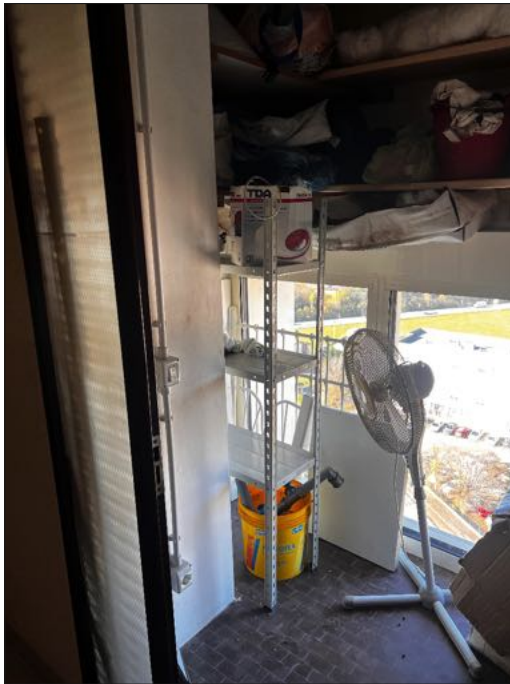
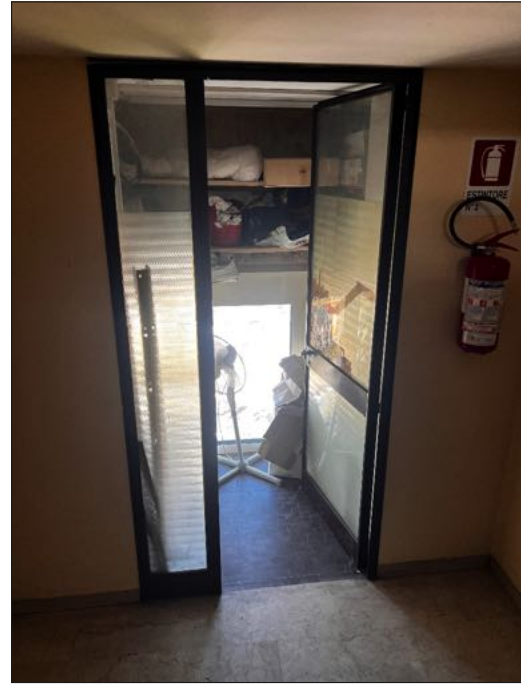
RILIEVO FOTOGRAFICO SUB 192 - PIANTA PIANO TRA 13° e 14° UNITA' MAGAZZINO - scala 1:100





- FOTO 18 -

- FOTO 19 -



- FOTO 20 -

