

ALLEGATO D1

**TRIBUNALE DI FIRENZE
TERZA SEZIONE CIVILE
ESECUZIONI IMMOBILIARI**

*** **

N. 236/2024 DEL RUOLO GENERALE

Documentazione fotografica epurata

Il C.T.U.
Arch. Anna D'Alfonso





VIALETTO CARRABILE
A COMUNE

AREA POSTI
AUTO A COMUNE





VIALETTO PEDONALE A
COMUNE

ACCESSO CORTE
ESCLUSIVA

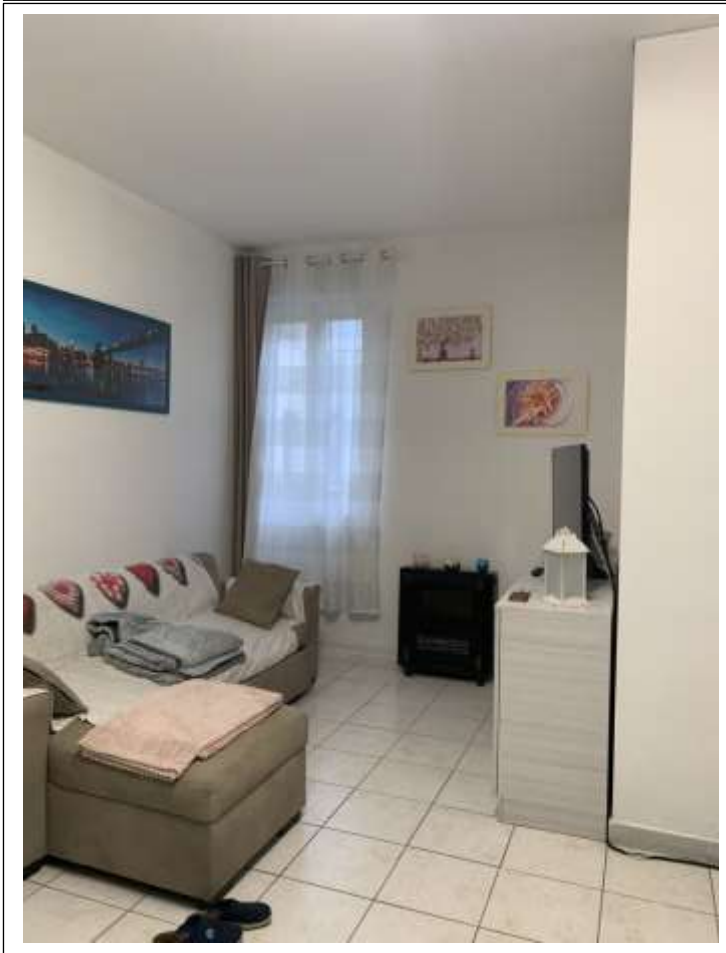


VISTA CORTE
ESCLUSIVA





INGRESSO-ANGOLO
COTTURA



ZONA SOGGIORNO



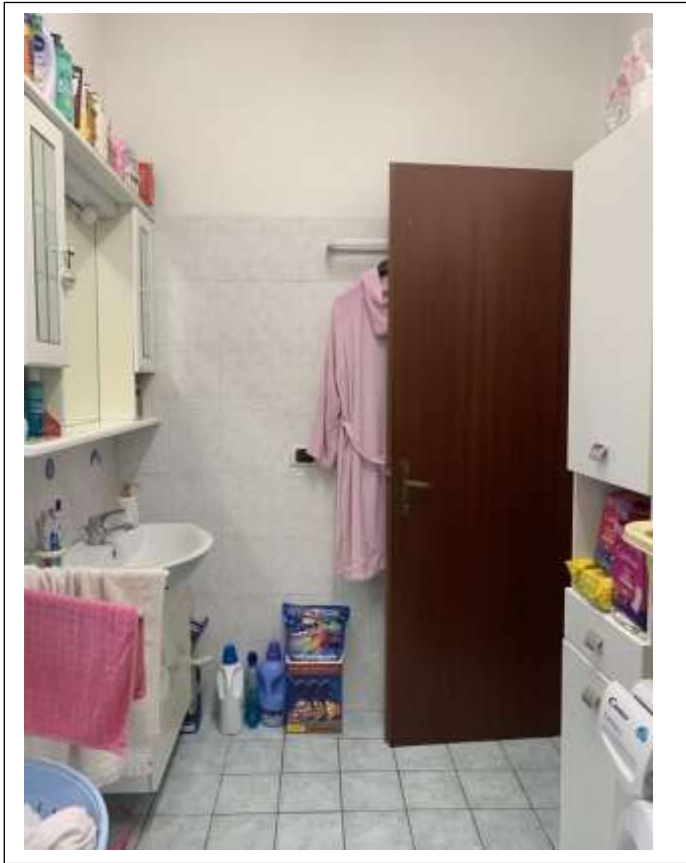


ZONA
INGRESSO



DISIMPEGNO



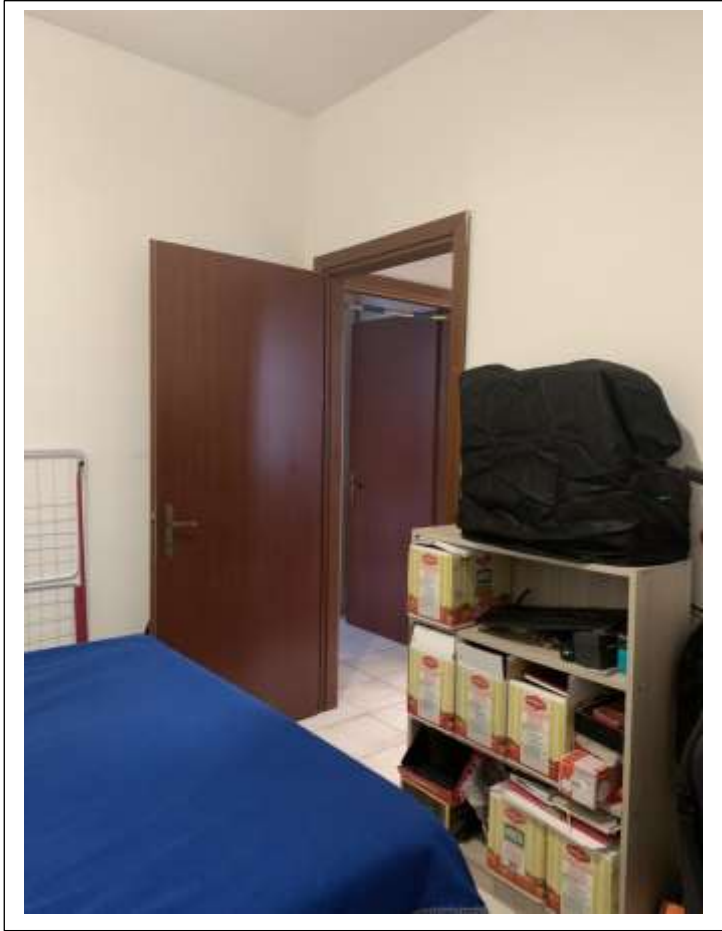


BAGNO

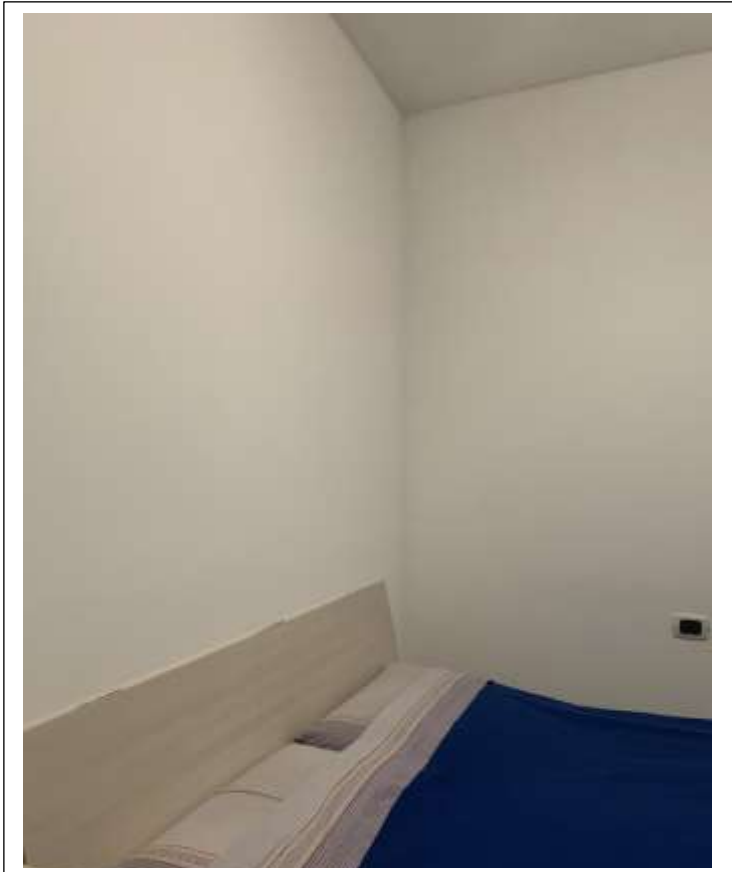


BAGNO





CAMERA SINGOLA

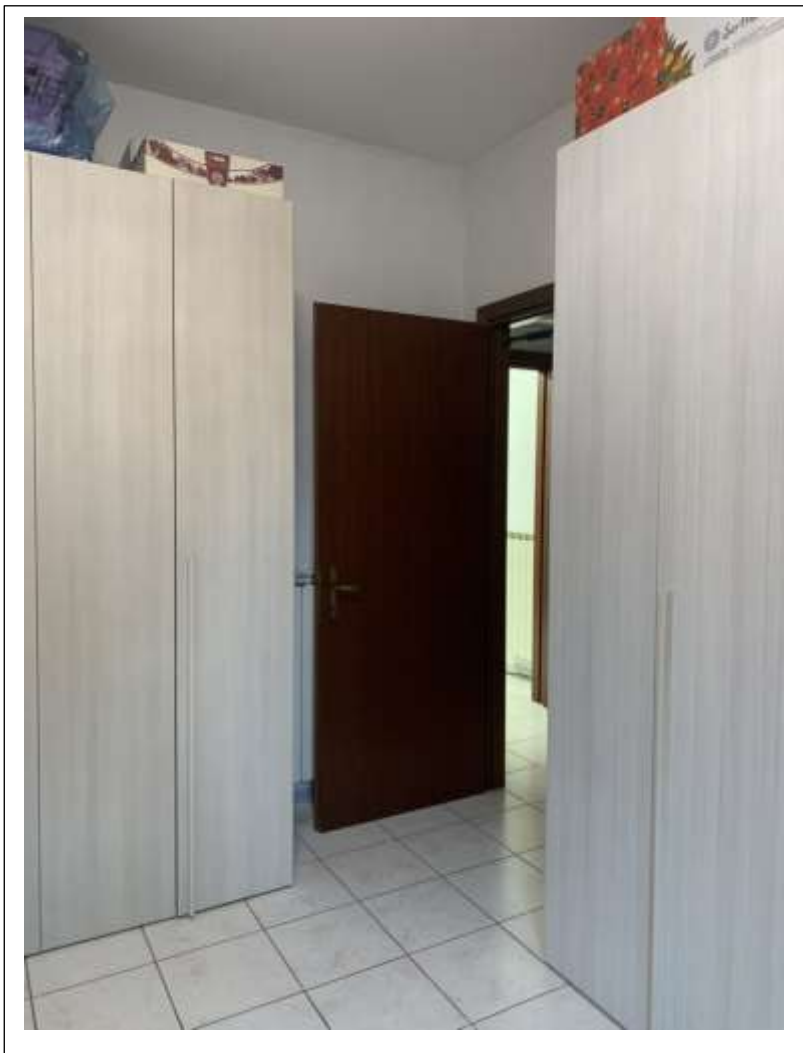


CAMERA SINGOLA





CAMERA
DOPPIA



CAMERA DOPPIA

