

**ALLEGATO N. 6** Documentazione Fotografica

**COMUNE DI CAMPAGNATICO**

VIA CESARE BATTISTI N.4  
( Censito al Catasto Fabbricati Fg. 37, P.Ila 183, Sub.4 )  
Sopralluogo del 27/09/2024



**VISTA AEREA DELLA ZONA**

 **Zona in Oggetto**

**Fotogramma n°1**



Vista frontale/laterale della proprietà

**Fotogramma n°2**



Vista frontale/laterale della proprietà

**Fotogramma n°3**



Vista frontale della proprietà

**Fotogramma n°4**



Vista frontale/laterale della proprietà

**Fotogramma n°5**



Vista laterale della proprietà

**Fotogramma n°6**



Vista dell'ingresso al piano seminterrato

**Fotogramma n°7**



Particolare sgombero con vista dall'ingresso

**Fotogramma n°8**



Particolare sgombero con vista verso l'ingresso

**Fotogramma n°9**



Particolare sgombero con vista verso l'ingresso

**Fotogramma n°10**



Particolare sgombero con vista verso l'ingresso alla cantina

**Fotogramma n°11**



Particolare cantina con vista dall'ingresso verso la finestra

**Fotogramma n°12**



Particolare cantina

**Fotogramma n°13**



Particolare cantina

**Fotogramma n°14**



Particolare cantina

„

**Fotogramma n°15**



Particolare porta di ingresso al piano terra

**Fotogramma n°16**



Particolare locale pranzo con vista dalla porta di ingresso

**Fotogramma n°17**



Particolare locale pranzo con vista dalla porta di ingresso verso il soggiorno

**Fotogramma n°18**



Particolare locale pranzo con vista verso la porta di ingresso e verso le scale che conducono alla cucina ed al piano superiore

**Fotogramma n°19**



Particolare soggiorno con vista dalla porta del locale pranzo verso la finestra

**Fotogramma n°20**



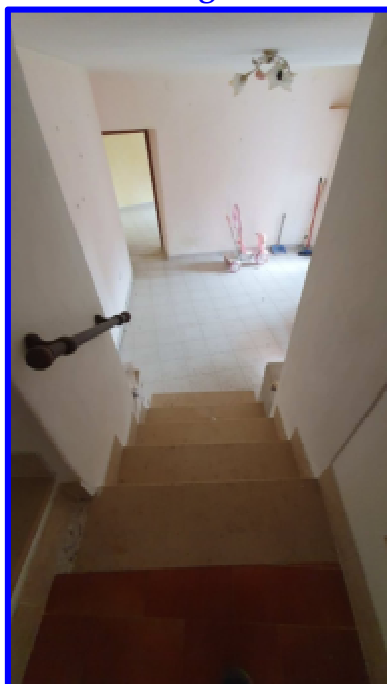
Particolare soggiorno con vista dalla finestra verso la porta del locale pranzo

**Fotogramma n°21**



Particolare scale con vista dal locale pranzo verso la cucina

**Fotogramma n°22**



Particolare scale con vista dalla cucina verso il locale pranzo

**Fotogramma n°23**



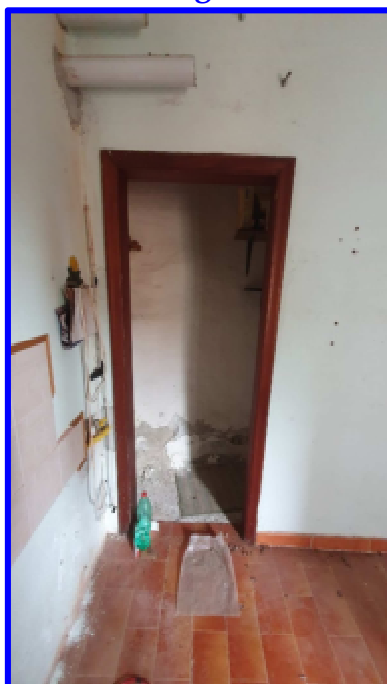
Particolare cucina con vista dall'ingresso verso la porta del sottoscala

**Fotogramma n°24**



Particolare cucina con vista dalla porta del sottoscala verso la porta di ingresso

**Fotogramma n°25**



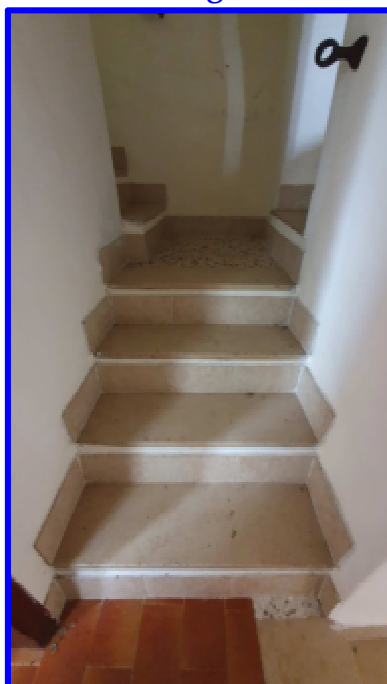
Particolare porta di accesso al sottoscala dalla cucina

**Fotogramma n°26**



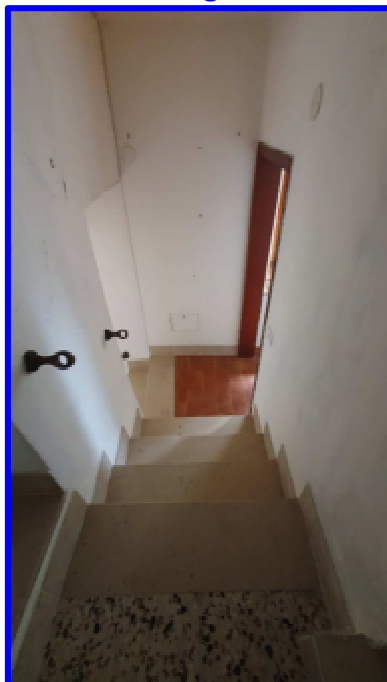
Particolare sottoscala

**Fotogramma n°27**



Particolare vano scale

**Fotogramma n°28**



Particolare vano scale

**Fotogramma n°29**



Particolare vano scale con vista verso il disimpegno e l'accesso alla camera n.1

**Fotogramma n°30**



Particolare vano scale con vista dal disimpegno verso la rampa che conduce al bagno

**Fotogramma n°31**



Particolare camera n.1 con vista dalla porta di accesso verso la Camera n.2

**Fotogramma n°32**



Particolare camera n.1 con vista verso la porta di accesso

**Fotogramma n°33**



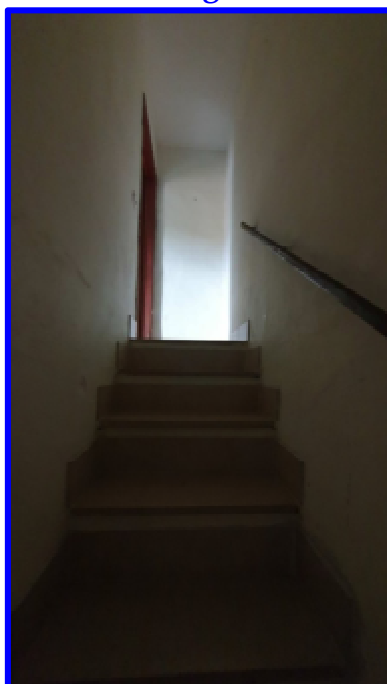
Particolare camera n.2 con vista dalla porta di accesso

**Fotogramma n°34**



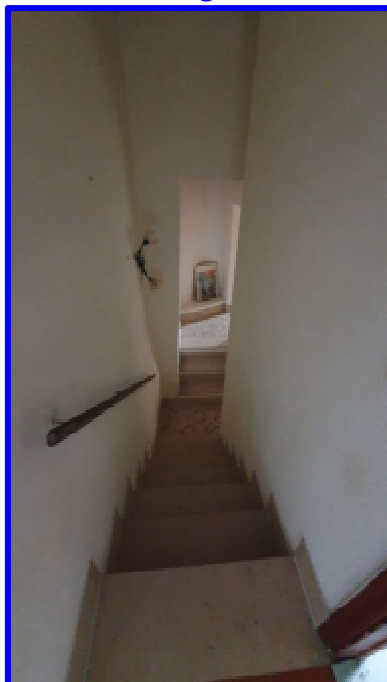
Particolare camera n.2 con vista verso la porta di accesso

**Fotogramma n°35**



Particolare scale con vista dal disimpegno n.1 verso la rampa che conduce al disimpegno n.2

**Fotogramma n°36**



Particolare scale con vista dal disimpegno n.2 verso il disimpegno n.1

**Fotogramma n°37**



Particolare del bagno con vista dalla porta di accesso verso la finestra

**Fotogramma n°38**



Particolare del bagno con vista dalla porta di accesso verso la finestra

**Fotogramma n°39**



Particolare del bagno con vista dalla finestra verso la porta di accesso