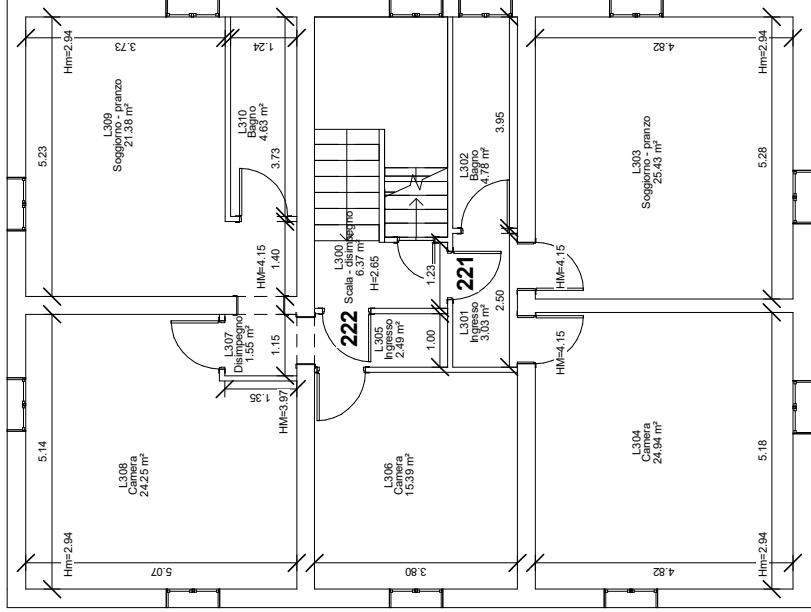
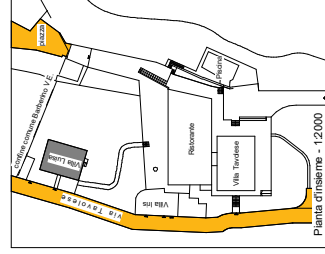


PIANO PRIMO



PIANO SECONDO



NOTA: Le dimensioni, altezze, superfici complessive sono state calcolate in modo approssimativo, pur sulla base di un rilievo in loco ma senza tener conto di possibili fasce equivoche, ecc. Inoltre le superfici sono calcolate considerando le variazioni di quota e modificando automaticamente le quote, quindi tutti al solo fine di una valutazione dimensionale discrezionale dell'immobile.

Tribunale di Firenze

Dati Tecnici

Esecuzione Immobiliare n.432/17
riunita all'El 589/18 e El 164/17
Giudice Delegato: Pasqualina Principale

Andrea Barbara S. Juarez
Architetto

Via del Caparra, 20 - 50142 - Firenze - IT - Tel. 055 707126 - Fax 055 7134961
Cl. +39 348 8879260 - e-mail: arch.andres.juarez@gmail.com

novembre 2019

Dati Tecnici

LOTTO 5 - LOTTO 6 - LOTTO 7 - LOTTO 8
Villa Luisa - part.71 - subb.302, 303, 304 e 305
pianta quotata - piano primo e piano secondo
scala 1:1000

AI1.4b