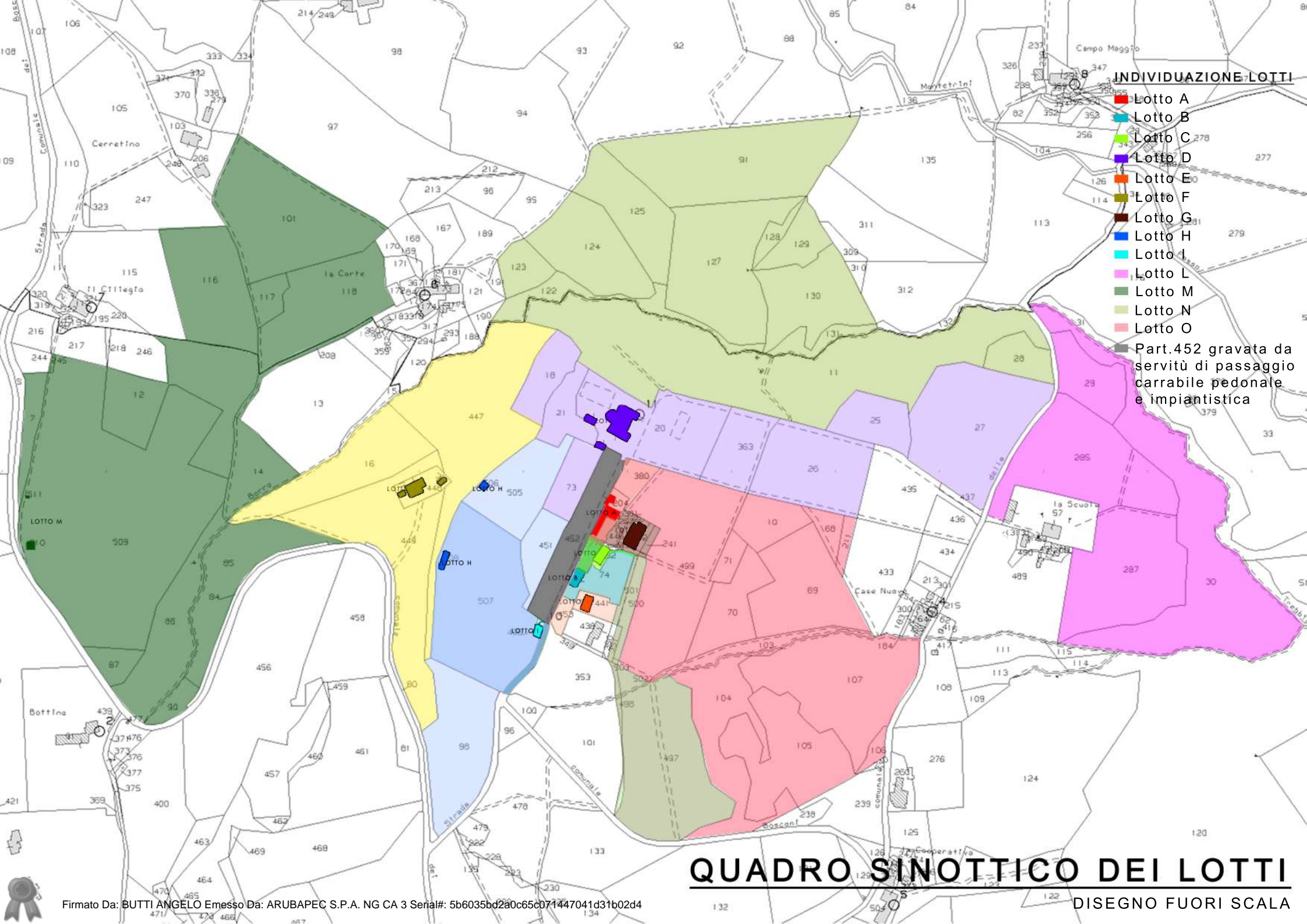


ALLEGATO 1
LOTTO H
ELABORATI GRAFICI

Località: Pontassieve, Via del Trebbiolo



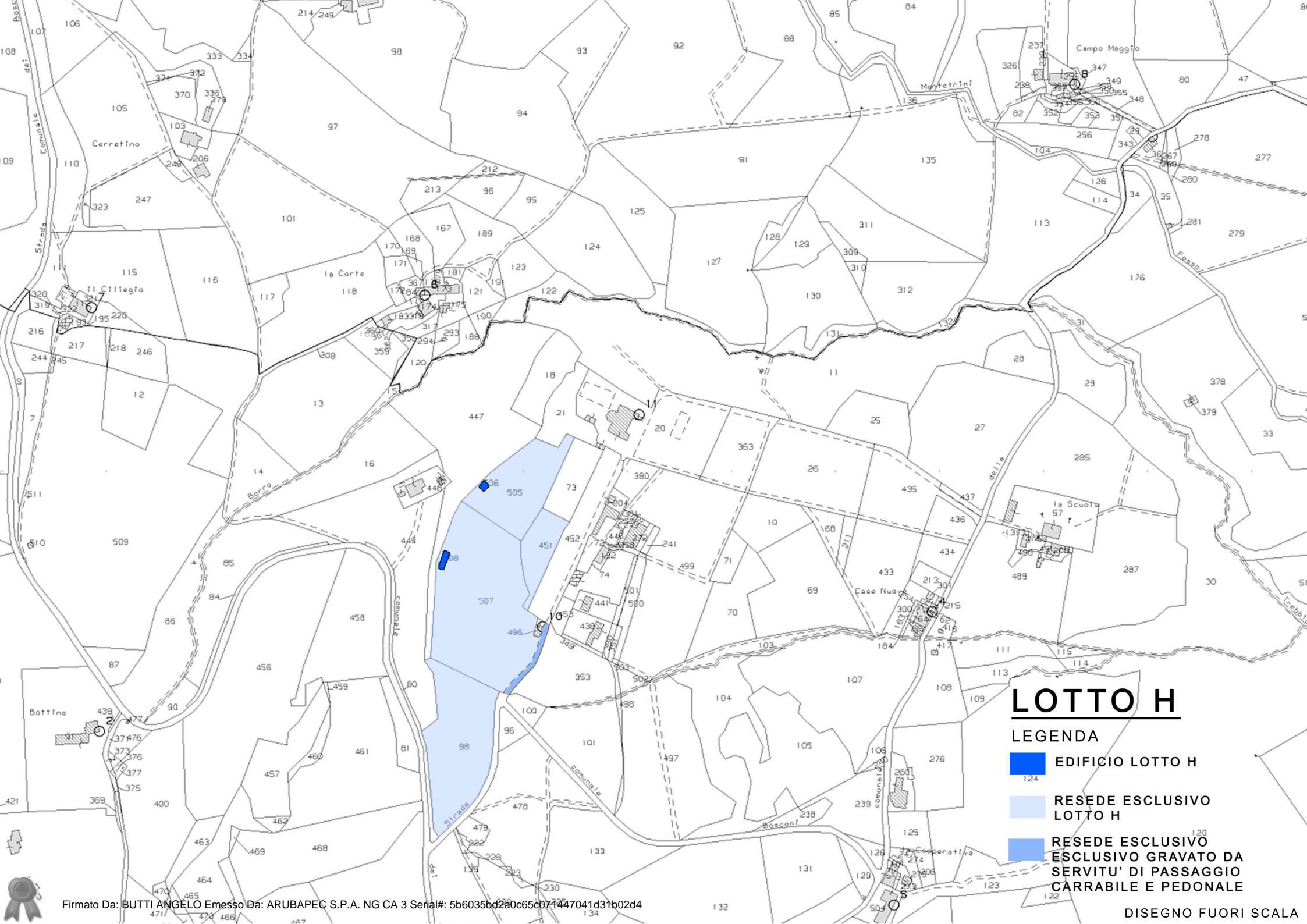


INDIVIDUAZIONE LOTTI

- Lotto A
- Lotto B
- Lotto C
- Lotto D
- Lotto E
- Lotto F
- Lotto G
- Lotto H
- Lotto I
- Lotto L
- Lotto M
- Lotto N
- Lotto O
- Part.452 gravata da servitù di passaggio carrabile pedonale e impiantistica

QUADRO SINOTTICO DEI LOTTI

DISEGNO FUORI SCALA

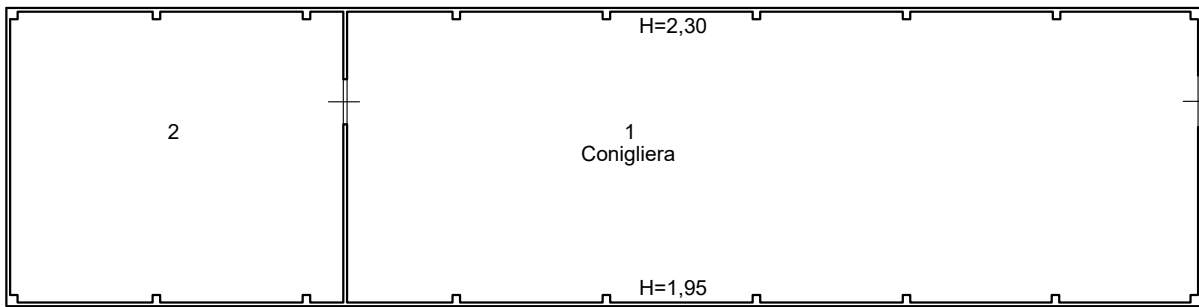


LOTTO H

LEGENDA

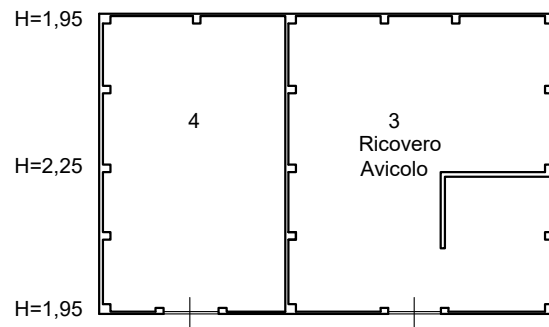
- EDIFICIO LOTTO H
- RESEDE ESCLUSIVO LOTTO H
- RESEDE ESCLUSIVO ESCLUSIVO GRAVATO DA SERVITU' DI PASSAGGIO CARRABILE E PEDONALE

Lato Via del Trebbio



SUPEFICIE LORDA TOTALE	
63,33 mq	
SUPEFICIE INTERNA NETTA	
1	43,83 mq
2	17,14 mq
TOTALE	
60,97 mq	

Lato Via del Trebbio



SUPEFICIE LORDA TOTALE	
24,36 mq	
SUPEFICIE INTERNA NETTA	
3	13,55 mq
4	9,50 mq
TOTALE	
23,05 mq	



LOTTO H-PIANO TERRA
STATO RILEVATO
Scala 1:100

Firmato Da: BUTTI ANGELO Emesso Da: ARUBAPEC S.P.A. NG CA 3 Serial#: 5b6035bd2a0c65c071447041d31b02d4