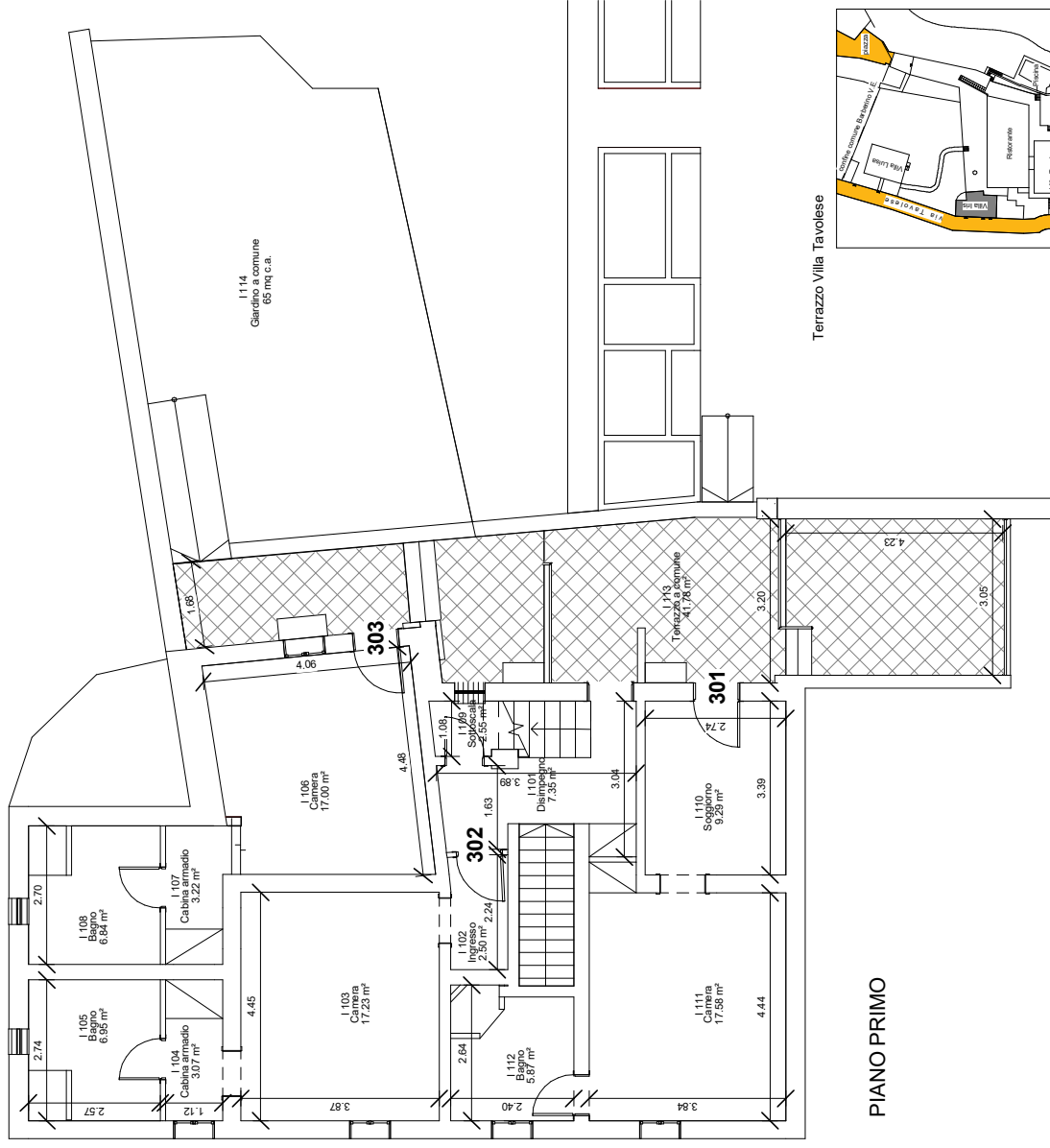
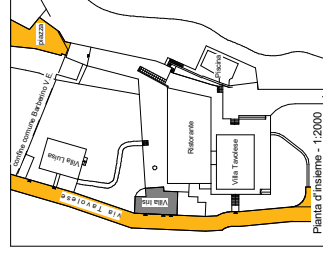


PIANO TERRENO



PIANO PRIMO

Terrazzo Villa Tavolese



**NOTA.** Le dimensioni, altezze, superfici dei locali e superfici complessive sono state calcolate in modo approssimativo, pur sulla base di un rilievo in loco ma senza tener conto di possibili fasce squadre, ecc. Inoltre le superfici sono calcolate considerando le pareti di spessore nullo. Le superfici possono essere modificate automaticamente le quote, quindi tutti al solo fine di una valutazione dimensionale discrezionale dell'immobile.

Tribunale di Firenze

Dati Generici

novembre 2019

Dati Tecnici

LOTTO 2: Villa Iris - part.73  
pianta quotata - piano terreno e primo piano

Via del Caparra, 20 - 50142 - Firenze - IT :: Tel. 055 707126 :: Fax 055 7134961  
Cl. +39 348 8879260 :: e-mail: arch.andres.juarez@gmail.com

Esecuzione Immobiliare n.432/17  
riunita all'El 589/18 e El 164/17  
Giudice Delegato: Pasqualina Principale

Andrea Barbara S. Juarez  
Architetto

scala 1:100

AI1.2.3a



Andrea Barbara S. Juarez

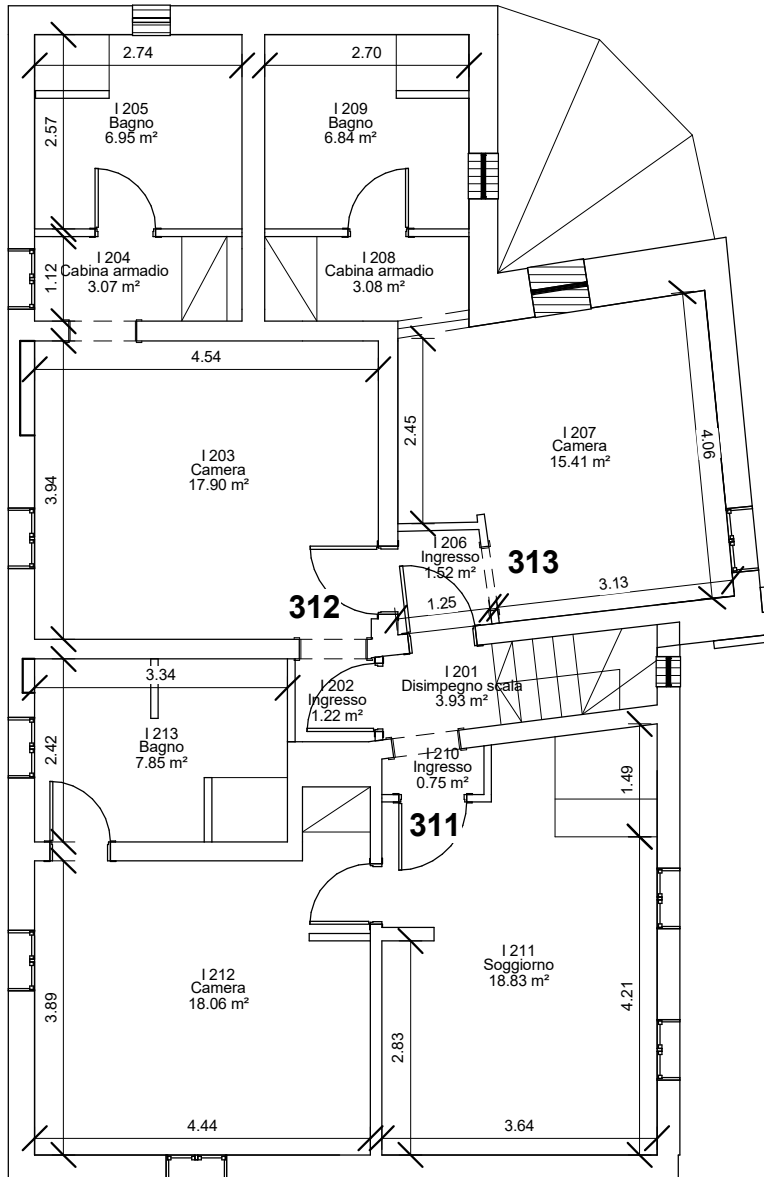
Architetto

Esecuzione Immobiliare n.432/17

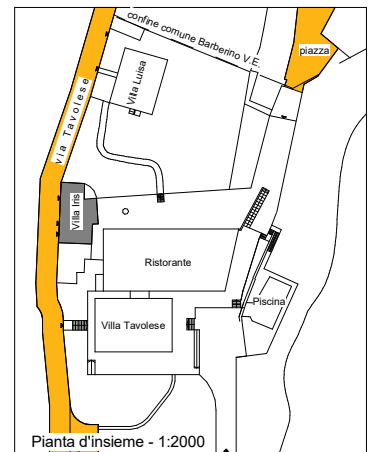
riunita all' EI 589/18 e EI 164/17

Via del Caparra, 20 - 50142 - Firenze - IT :: Tel. 055 707126 :: Fax 055 7134961  
Cl. +39 348 8879260 :: e-mail: arch.andrea.juarez@gmail.com

Giudice Delegato: Pasqualina Principale



PIANO SECONDO



**NOTA:** Le dimensioni, altezze, superfici dei locali e superfici complessive sono state calcolate in modo approssimativo, pur sulla base di un rilievo in loco ma senza tener conto di possibili farse squadre, ecc. Inoltre le superfici sono calcolate con programma di disegno che potrebbe modificare automaticamente le quote, quindi utili al solo fine di una valutazione dimensionale discrezionale dell'immobile.

novembre 2019

Dati Tecnici

**All.2.3b**

LOTTO 2: Villa Iris - part.73  
pianta quotata - piano secondo

scala 1:100





Andrea Barbara S. Juarez

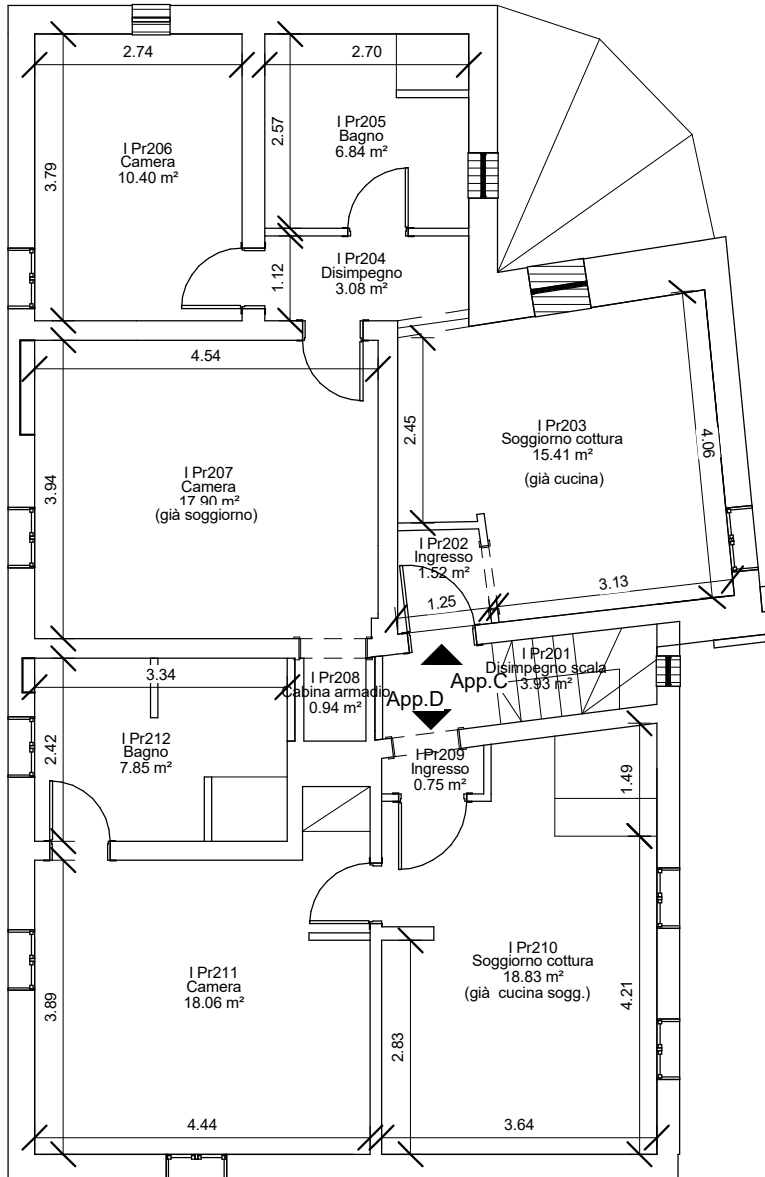
Architetto

Esecuzione Immobiliare n.432/17

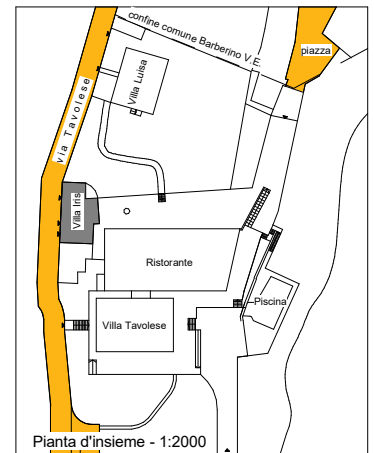
riunita all' EI 589/18 e EI 164/17

Via del Caparra, 20 - 50142 - Firenze - IT :: Tel. 055 707126 :: Fax 055 7134961  
Cl. +39 348 8879260 :: e-mail: arch.andrea.juarez@gmail.com

Giudice Delegato: Pasqualina Principale



PIANO SECONDO



**NOTA:** Le dimensioni, altezze, superfici dei locali e superfici complessive sono state calcolate in modo approssimativo, pur sulla base di un rilievo in loco ma senza tener conto di possibili farse squadre, ecc. Inoltre le superfici sono calcolate con programma di disegno che potrebbe modificare automaticamente le quote, quindi utili al solo fine di una valutazione dimensionale discrezionale dell'immobile.

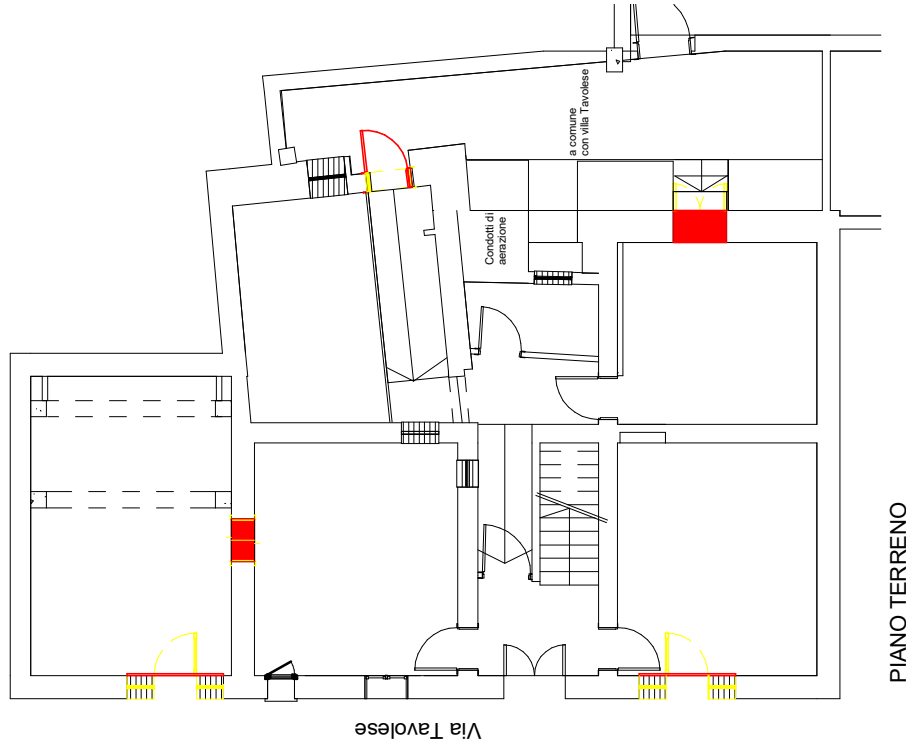
novembre 2019

Dati Tecnici

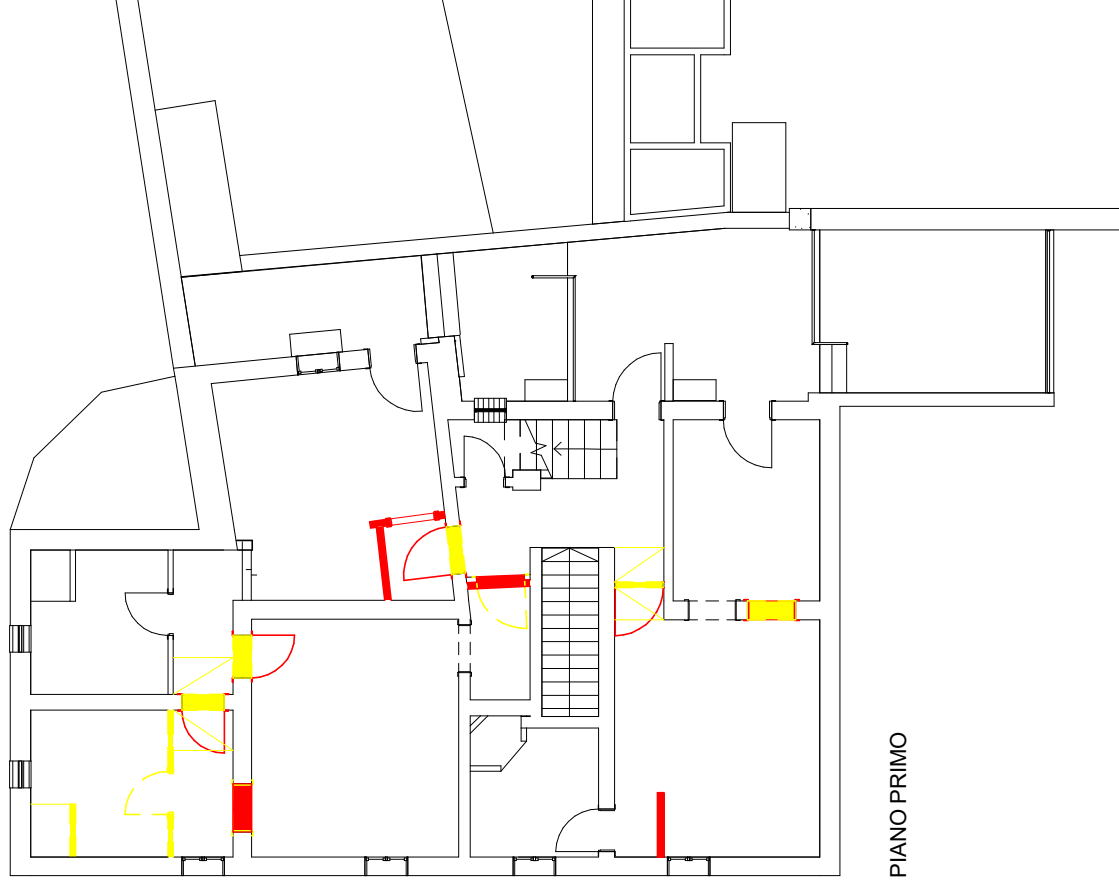
AI.2.4.b

LOTTO 2: IPOTESI PROGETTO: Villa Iris - part.73  
pianta quotata - piano secondo

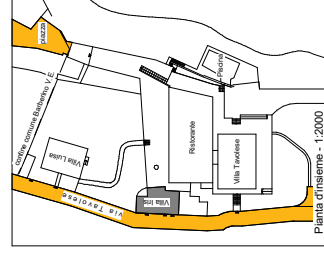
scala 1:100



PIANO TERRENO



PIANO PRIMO



**NOTA.** Le dimensioni, altezze, superfici dei locali e superfici complessive sono state calcolate in modo approssimativo, pur sulla base di un rilievo in loco ma senza tener conto di possibili fessure squadre, ecc. Inoltre le superfici sono calcolate considerando le pareti in spessore. Le misure possono essere modificate automaticamente le quote, quindi tutti al solo fine di una valutazione dimensionale discrezionale dell'immobile.

**novembre 2019**

Dati Tecnici

LOTTO 2: IPOTESI PROGETTO: Villa Iris - part.73  
 pianta sovrapposta - piano terreno e primo piano

scala 1:100

Tribunale di Firenze

Dati Generali

**Andrea Barbara S. Juarez**  
 Architetto

Esecuzione Immobiliare n.432/17  
 riunita all'EI 589/18 e EI 164/17  
 Giudice Delegato: Pasqualina Principale

Via de' Caparra, 20 - 50142 - Firenze - IT :: Tel. 055 707126 :: Fax 055 7134961  
 Cf. +39 348 8879260 :: e-mail: arch.andres.juarez@gmail.com



Andrea Barbara S. Juarez

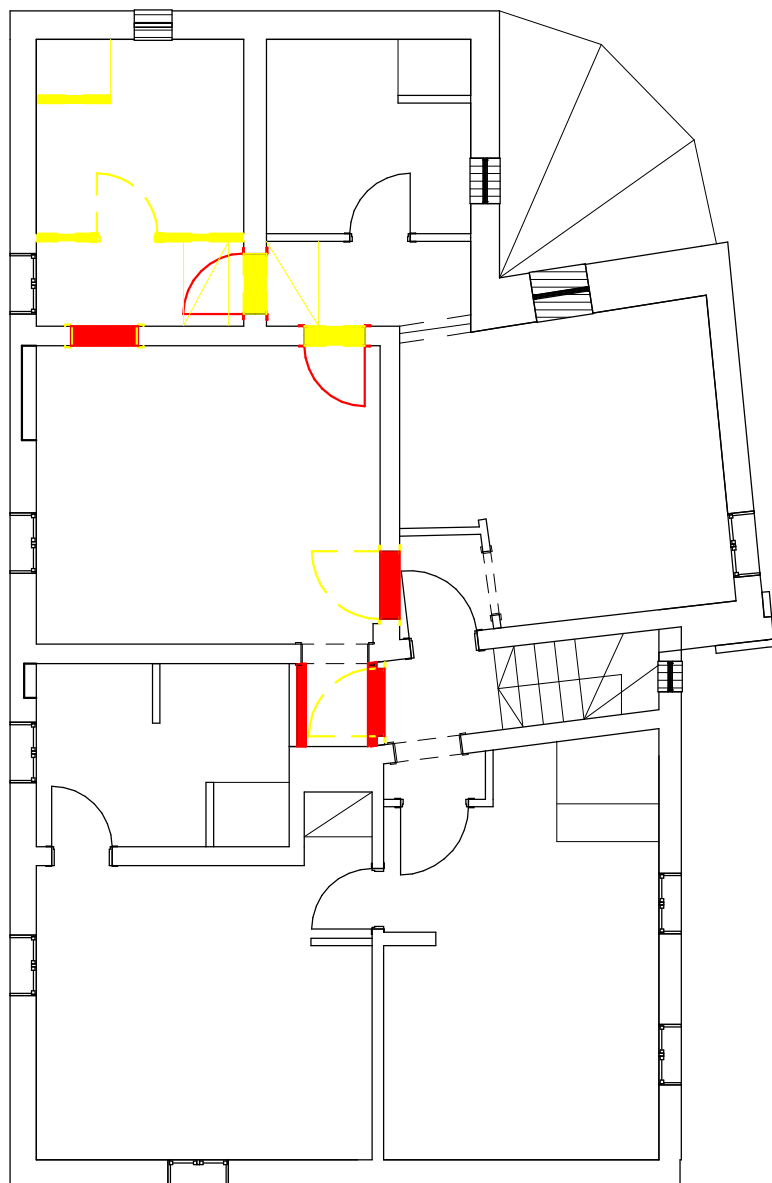
Architetto :::

Esecuzione Immobiliare n.432/17

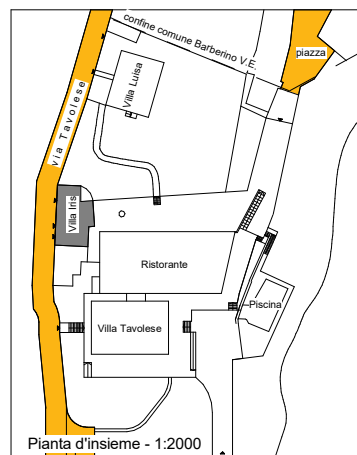
riunita all' EI 589/18 e EI 164/17

Giudice Delegato: Pasqualina Principale

Via del Caparra, 20 - 50142 - Firenze - IT :: Tel. 055 707126 :: Fax 055 7134961  
Cl. +39 348 8879260 :: e-mail: arch.andrea.juarez@gmail.com



PIANO SECONDO



**NOTA:** Le dimensioni, altezze, superfici dei locali e superfici complessive sono state calcolate in modo approssimativo, pur sulla base di un rilievo in loco ma senza tener conto di possibili farse squadre, ecc. Inoltre le superfici sono calcolate con programma di disegno che potrebbe modificare automaticamente le quote, quindi utili al solo fine di una valutazione dimensionale discrezionale dell'immobile.

**novembre 2019**

Dati Tecnici

**All.2.4.d** OTTO 2: IPOTESI PROGETTO: Villa Iris - part.73  
anta sovrapposta - piano secondo

scala 1:100