

NOTA. Le dimensioni, altezze, superfici dei locali e superfici complessive sono state calcolate in modo approssimativo, pur sulla base di un rilievo in loco ma senza tener conto di possibili fessure squadre, ecc. Inoltre le superfici sono calcolate considerando le pareti di spessore medio e non modificando automaticamente le quote, quindi tutti al solo fine di una valutazione dimensionale discrezionale dell'immobile.

novembre 2019

Dati Tecnici

LOTTO 1: Villa Tavolese - part. 75, sub 500
 pianta quotata - piano terreno

scala 1:100

Tribunale di Firenze

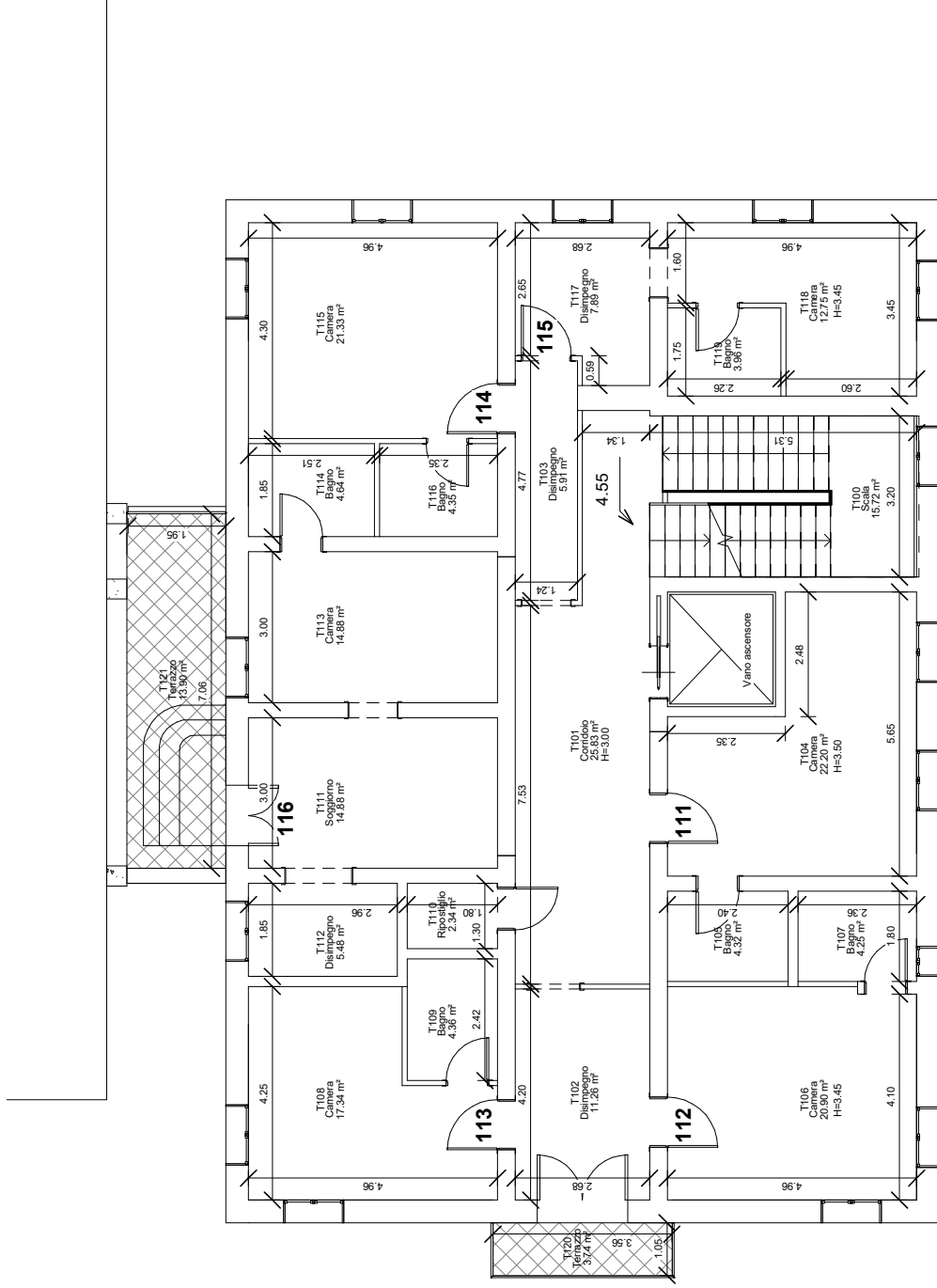
Dati Generali

Andrea Barbara S. Juarez
 Architetto

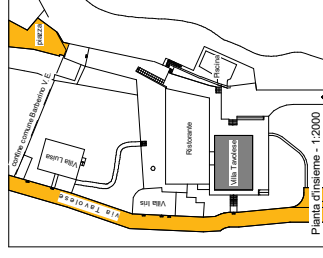
Via del Caparra, 20 - 50142 - Firenze - IT :: Tel. 055 707126 :: Fax 055 7134961
 Cl. +39 348 8879260 :: e-mail: arch.andres.juarez@gmail.com

Esecuzione Immobiliare n.432/17
 riunita all'El 589/18 e El 164/17
 Giudice Delegato: Pasqualina Principale

All.1.3a



PIANO PRIMO



NOTA: Le dimensioni, altezze, superfici dei locali e superfici complessive sono state calcolate in modo approssimativo, pur sulla base di un rilievo in loco ma senza tener conto di possibili fessure squadre, ecc. Inoltre le superfici sono calcolate considerando le pareti di spessore nominale e non modificando automaticamente le quote, quindi tutti al solo fine di una valutazione dimensionale discrezionale dell'immobile.

Tribunale di Firenze

Dati Tecnici

Esecuzione Immobiliare n.432/17
riunita all'El 589/18 e El 164/17
Giudice Delegato: Pasqualina Principale

Andrea Barbara S. Juarez
Architetto

Via del Caparra, 20 - 50142 - Firenze - IT :: Tel. 055 707126 :: Fax 055 7134961
Cl. +39 348 8879260 :: e-mail: arch.andres.juarez@gmail.com

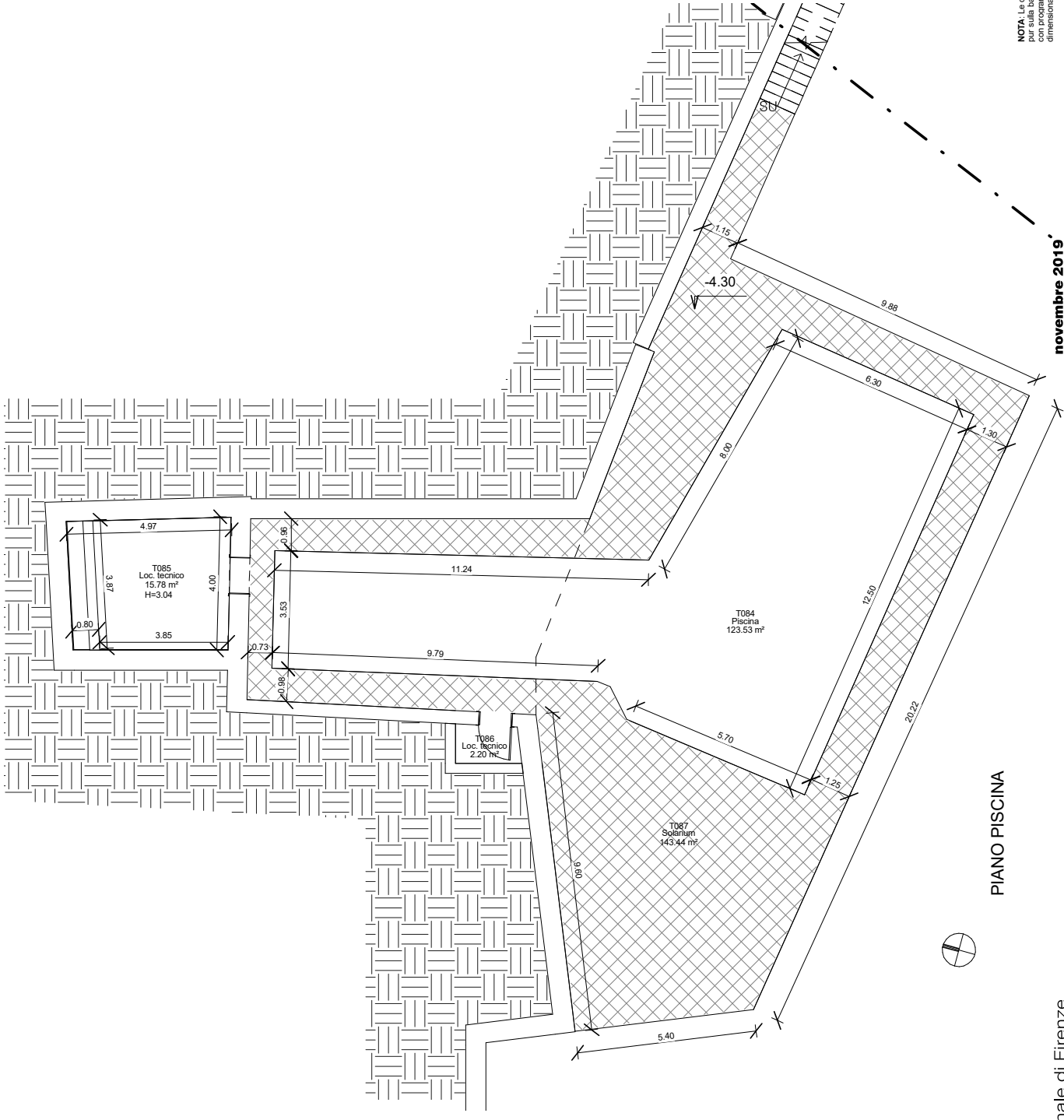
novembre 2019

Dati Tecnici

LOTTO 1: Villa Tavolessa - part.75, sub 500
pianta quotata - 1° piano

scala 1:100

AI1.1.3b



PIANO PISCINA

Tribunale di Firenze

Dati Generali

Andrea Barbara S. Juarez
Architetto

Via del Caparra, 20 - 50142 - Firenze - IT :: Tel. 055 707126 :: Fax 055 7134961
 Cf. +39 348 8879260 :: e-mail: arch.andrea.juarez@gmail.com

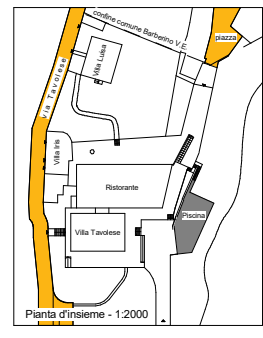
Esecuzione Immobiliare n.432/17
 riunita all'EI 589/18 e EI 164/17
 Giudice Delegato: Pasqualina Principale

novembre 2019

Dati Tecnici

LOTTO 1: Villa Tavolese - part. 75, sub 500
 pianta quotata - piano piscina

scala 1:100



NOTA: Le dimensioni, altezze, superfici dei locali e superfici complessive sono state calcolate in modo approssimativo, per la base di un rilievo in loco ma senza tener conto di possibili fessure, ecc. Inoltre le superfici sono calcolate con programma di disegno che potrebbe modificare automaticamente le quote, quindi utili al solo fine di una valutazione dimensionale discrezionale dell'immobile.

AI1.1.3e

