

TRIBUNALE CIVILE DI MARSALA
Sezione Civile - Esecuzioni Immobiliari

PROCEDURA ESECUTIVA N.120/2025 R.G.E.

promossa da

ORGANA SPV S.R.L.

Contro

Esperto stimatore: **Ing. Diego Parrinello**

Custode Giudiziario: **Avv. Ivana Francesca Milazzo**

G.E.: **Dott. Marcello Bellomo**

DOCUMENTAZIONE
FOTOGRAFICA



VISTA AEREA DELLA ZONA

Latitudine: 37° 45' 21,17" N - Longitudine: 12° 30' 20,37" E
h.s.l.m.: + 29,00m



Terreni - p.lle 201 e 216



Fabbricati - p.lla 197



FOTO 1 – Strada di accesso



FOTO 2 – Cannello carrabile di accesso



FOTO 3 – Vista d'insieme



FOTO 4 – Vista d'insieme



FOTO 5 – Area di pertinenza 1 (1)



FOTO 6 – Area di pertinenza 1 (2)



FOTO 7 – Area di pertinenza 1 (3)



FOTO 8 – Area di pertinenza 1 (4)



FOTO 9 - Cannello pedonale di accesso



FOTO 10 - Area di pertinenza 2 (1)



FOTO 11 – Area di pertinenza 2 (2)



FOTO 12 – Ingresso

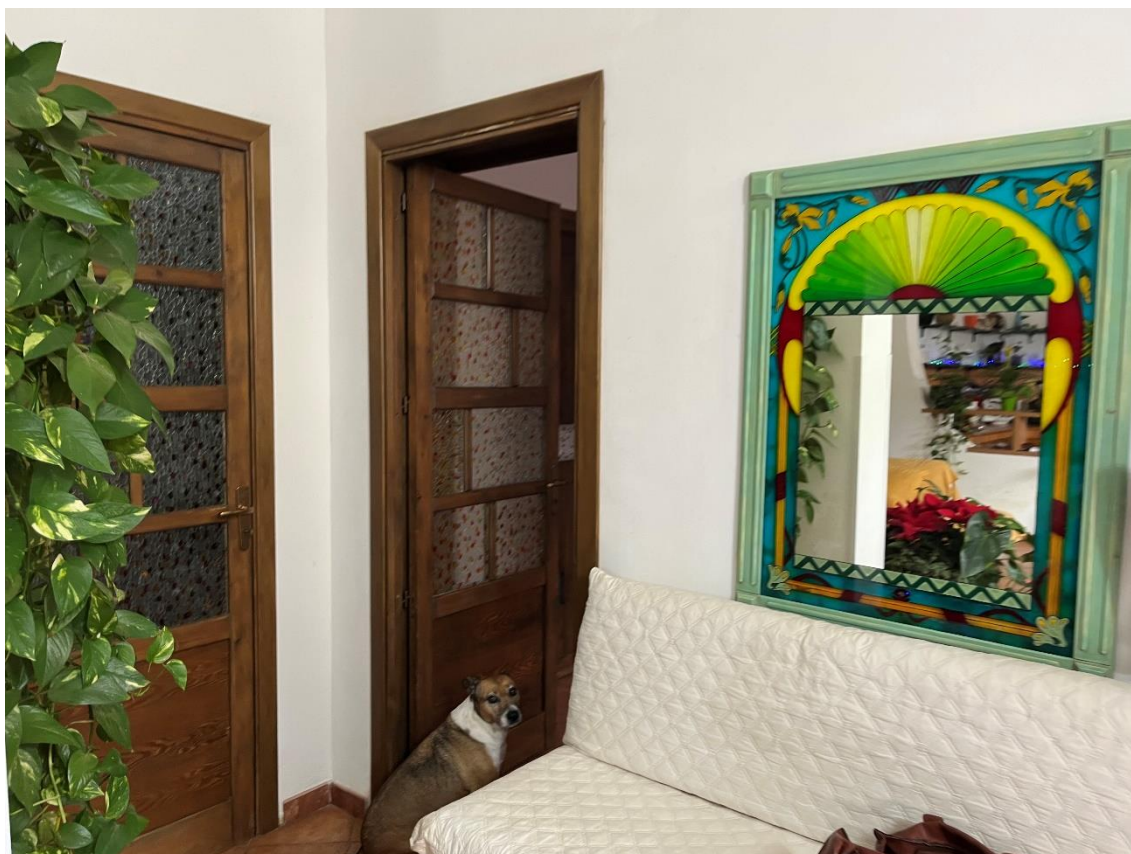


FOTO 13 – Soggiorno 1 (1)



FOTO 14 – Soggiorno 1 (2)



FOTO 15 – Cucina (1)



FOTO 16 – Cucina (2)



FOTO 17 - Disimpegno 1



FOTO 18 - Bagno 1



FOTO 19 - Cameretta



FOTO 20 - Bagno 2



FOTO 21 – Soggiorno 2 (1)



FOTO 22 – Soggiorno 2 (2)



FOTO 23 – Soggiorno 2 (3)

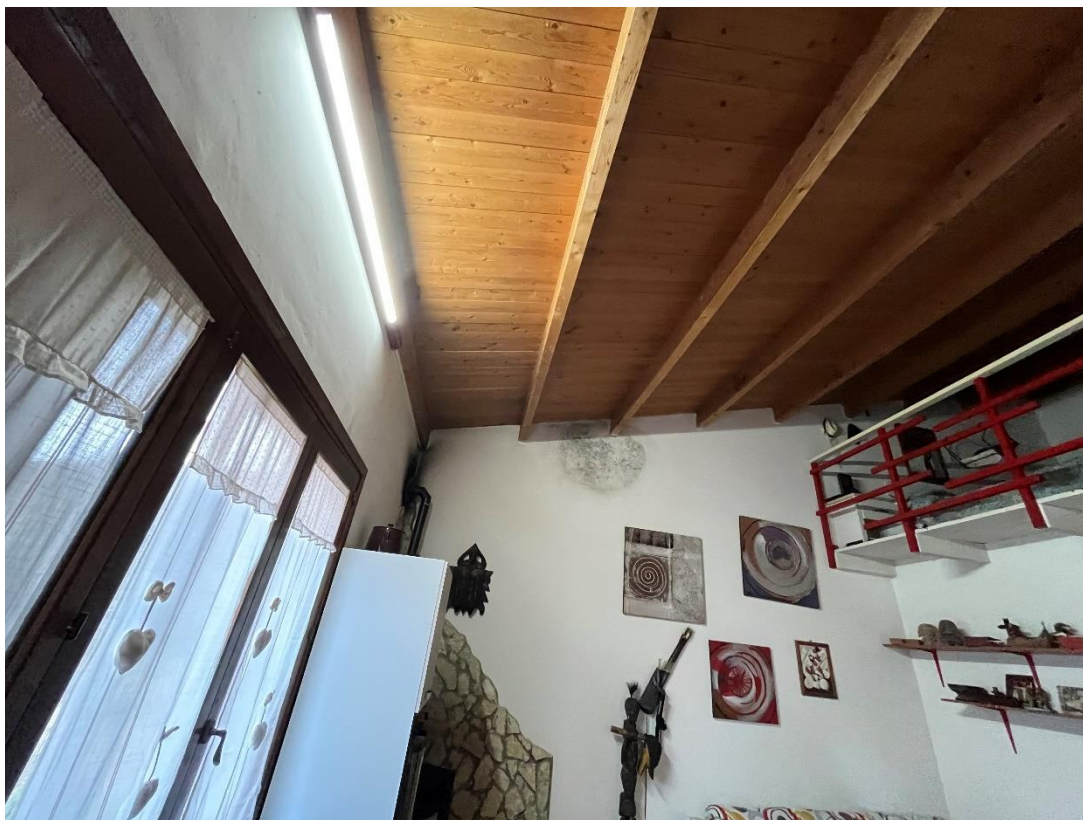


FOTO 24 – Soggiorno 2 (4)

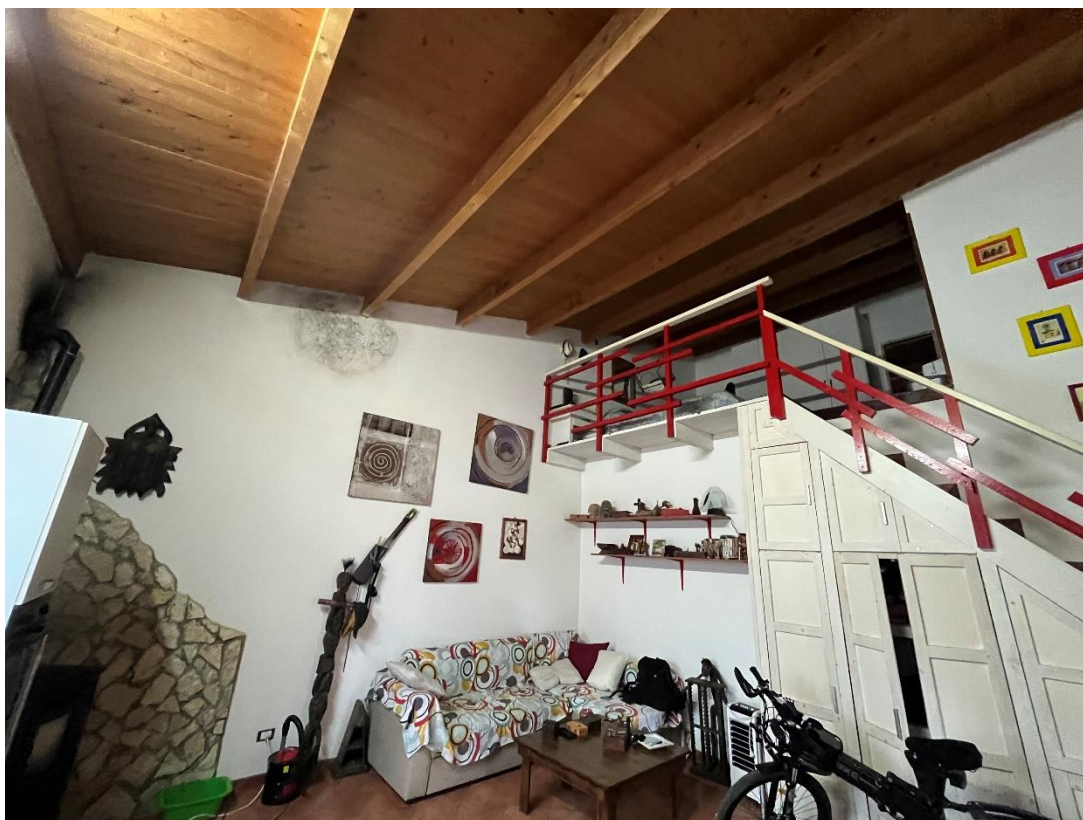


FOTO 25 – Soppalco (1)



FOTO 26 – Soppalco (2)



FOTO 27 – Soppalco (3)



FOTO 28 – Camera da letto



FOTO 29 – Cabina armadio



FOTO 30 – Ripostiglio



FOTO 31 -Locale di sgombero



FOTO 32 –Ripostiglio esterno



FOTO 33 -Vista aerea p.lla 216



FOTO 343 -Vista aerea p.lla 201

