



*Foto 1- Ingresso pedonale e carrabile*



*Foto 2 – Vialetto pedonale interno*



*Foto 3 - Ingresso – villetta a schiera*



*Foto 4 – Esterno lato cucina*



*Foto 5 – Terrazza lato soggiorno cucina*



*Foto 6 – Vista sul retro. Il ripostiglio in legno è abusivo, da demolire*



*Foto 7 – Resede a verde, retro*



*Foto 8 – Resede a verde, vista laterale finestre su cantina*



*Foto 9 – Villetta a schiera vista laterale*



*Foto 10 – Villetta a schiera vista dal retro*



Foto 11 – Vista dal retro, ripostiglio sulla sx e copertura in legno sulla terrazza a tasca abusive, da demolire



Foto 12 - Piano terra, terrazza lato cucina



*Foto 13 – Ingresso, piano terra*



*Foto 14- Ingresso, piano terra*



*Foto 15 – Bagno, piano terra*



*Foto 16 – Cucina, piano terra*



Foto 17- Soggiorno, piano terra



Foto 18 - Soggiorno, piano terra



*Foto 19- Soggiorno, piano terra*



*Foto 20 – Soggiorno, piano terra*



*Foto 21- Camera matrimoniale, piano primo*



*Foto 22 – Camera matrimoniale, piano primo*



Foto 23- Bagno, piano primo

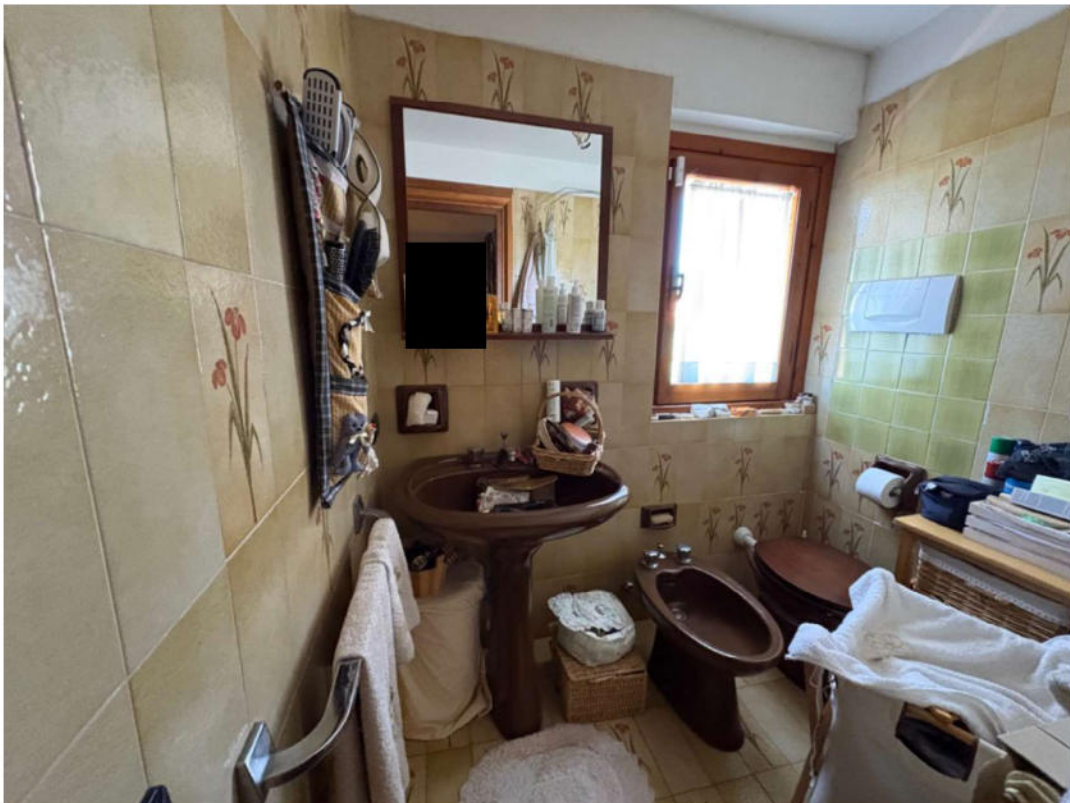


Foto 24 – Bagno piano primo

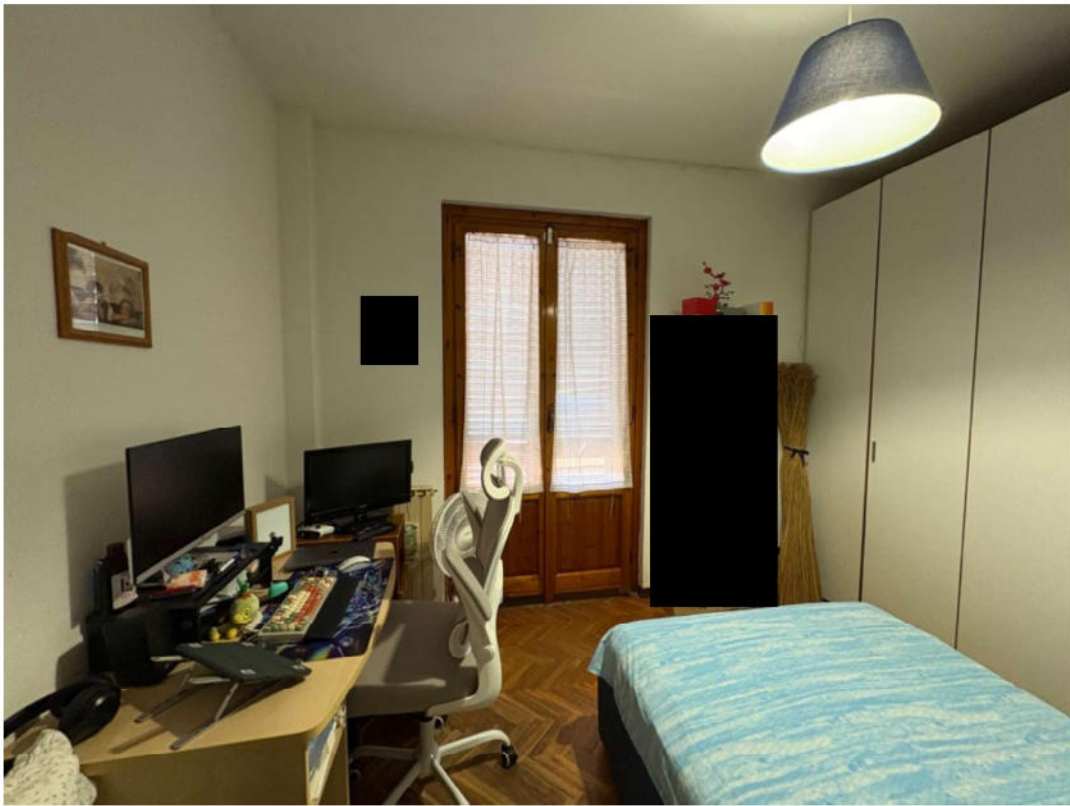


Foto 25- Camera singola, piano primo



Foto 26 – Soffitta, piano secondo



*Foto 27- Soffitta, piano secondo*



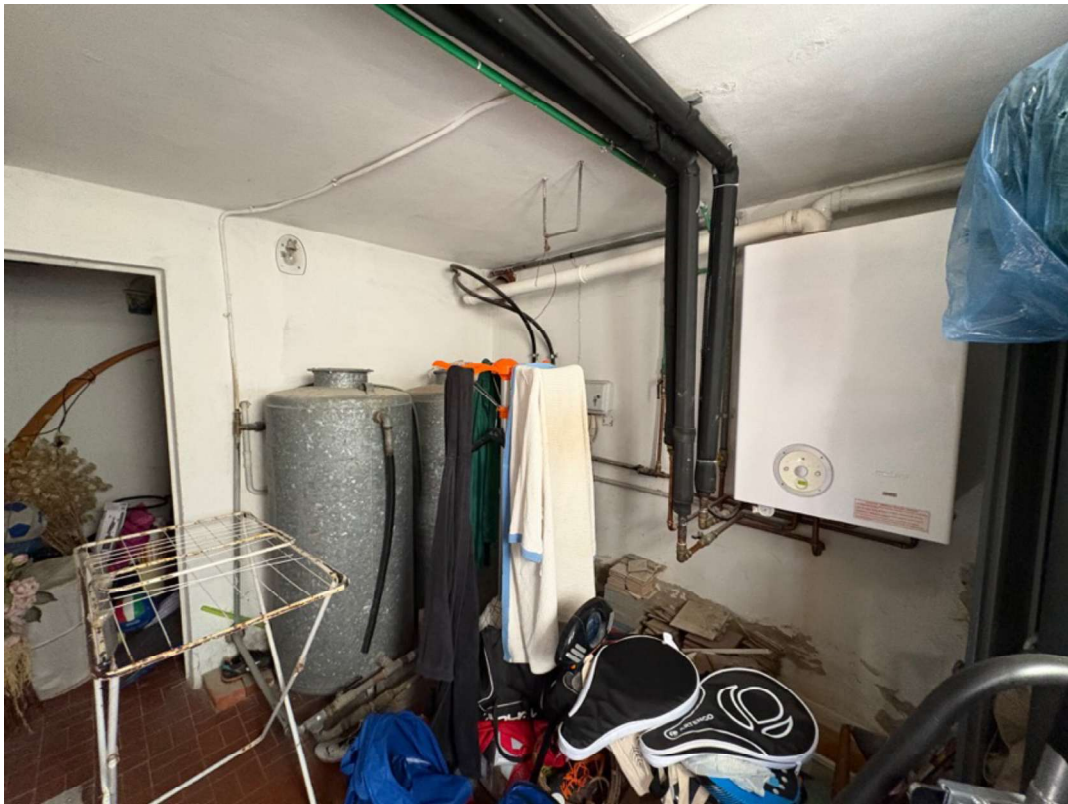
*Foto 28 -Terrazza a tasca, copertura abusiva da demolire*



*Foto 29- Terrazza a tasca, copertura abusiva da demolire*



*Foto 30 -Cantina, piano seminterrato*



*Foto 31- Locale caldaia, piano seminterrato*



*Foto 32 - Cantina, piano seminterrato*



*Foto 33- Taverna, piano seminterrato*



*Foto 34 - Taverna, piano seminterrato*



*Foto 35- Taverna, piano seminterrato*



*Foto 36 – Cucina abusiva da demolire, piano seminterrato*



*Foto 37- Bagno abusivo da demolire, piano seminterrato*



*Foto 38 -Accesso al garage*



*Foto 39 - Garage, piano seminterrato*



*Foto 40 - Garage, piano seminterrato*