

TRIBUNALE DI MANTOVA

ANNO 2024

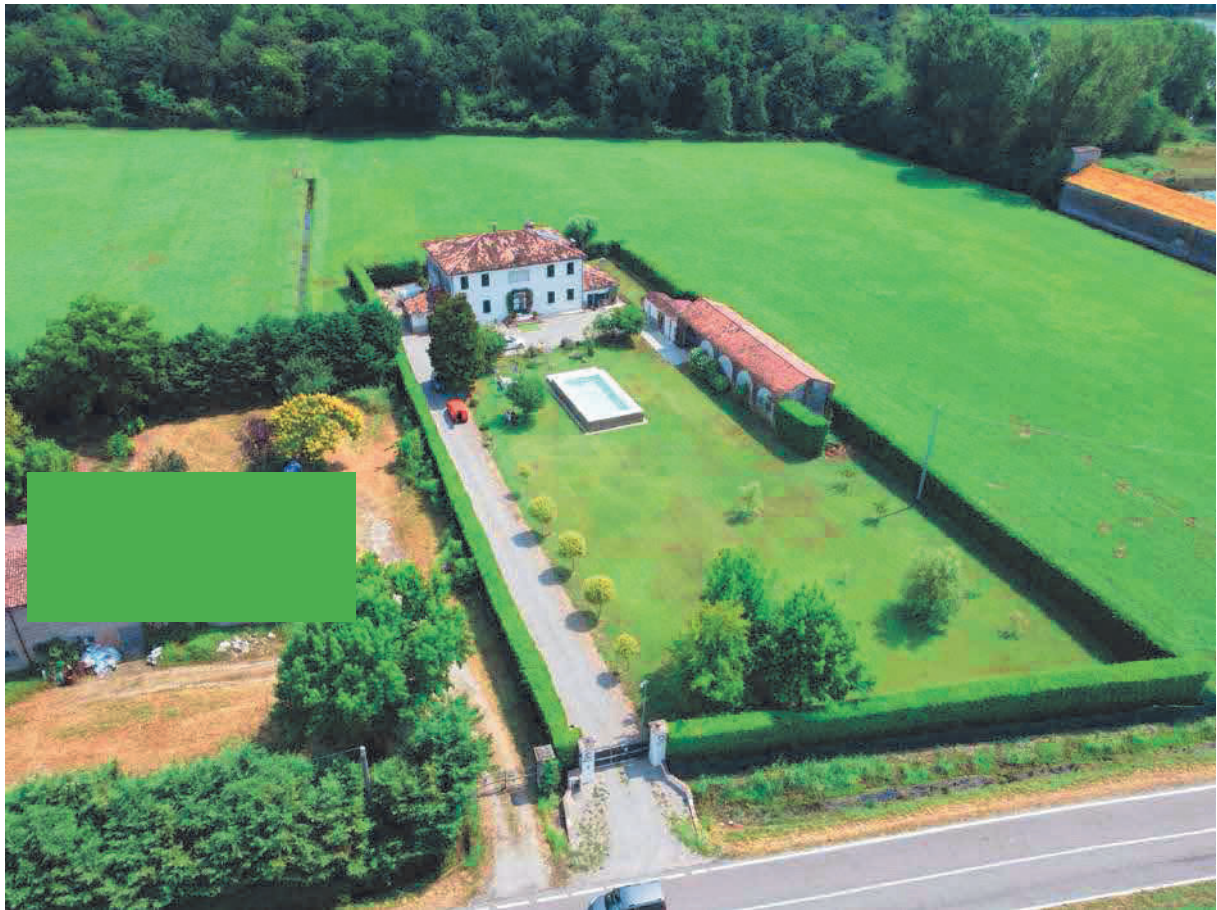
N. 12 del RUOLO GENERALE delle Esecuzioni

Giudice dell'ESECUZIONE
Dott. Francesca ARRIGONI

ALLEGATO 01

-DOCUMENTAZIONE FOTOGRAFICA-





VISTE dall'ALTO INTERO COMPENDIO IMMOBILIARE





VISTE dall'ALTO INTERO COMPENDIO IMMOBILIARE





VISTE dall'ALTO INTERO COMPENDIO IMMOBILIARE



VISTA dall'ALTO INTERO COMPENDIO IMMOBILIARE



ACCESSO da Strada Soave



VILLA PADRONALE



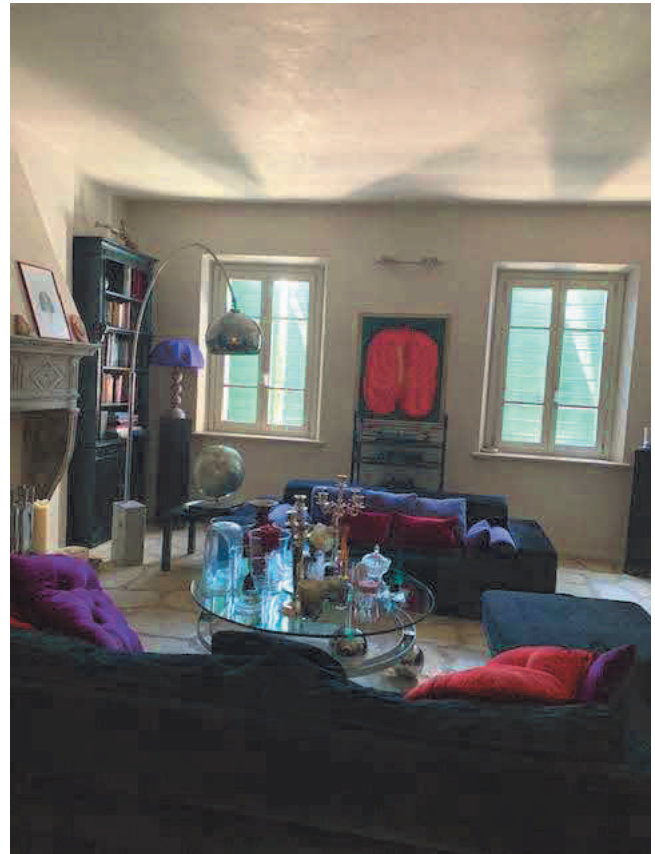
SALONE INGRESSO



PARTICOLARE PORTA INGRESSO FRONTE



PARTICOLARE PORTA USCITA RETRO



SOGGIORNO





CUCINA PRANZO



STUDIO

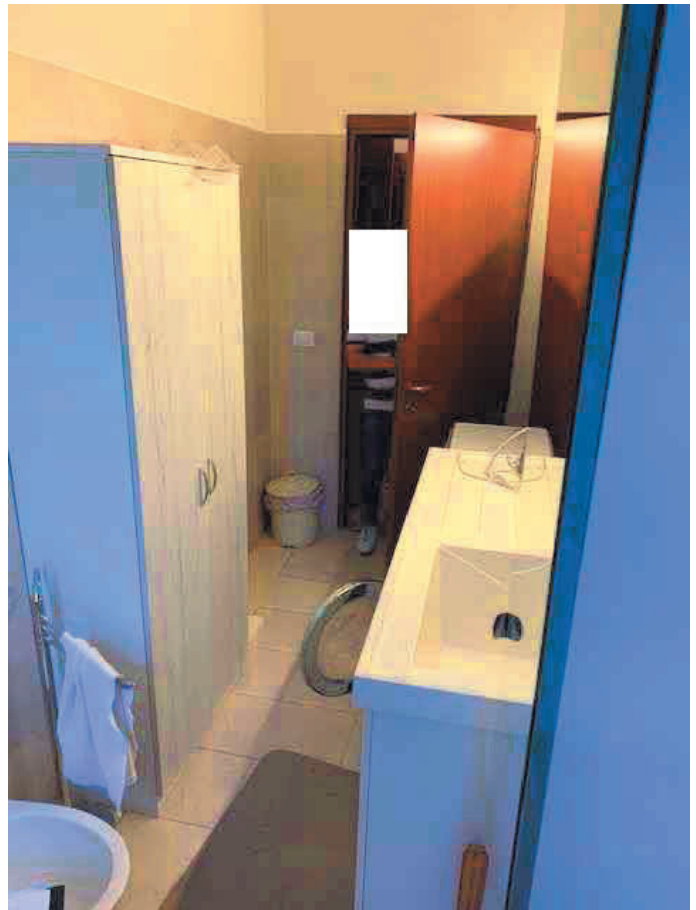


PARTICOLARE PORTA STUDIO





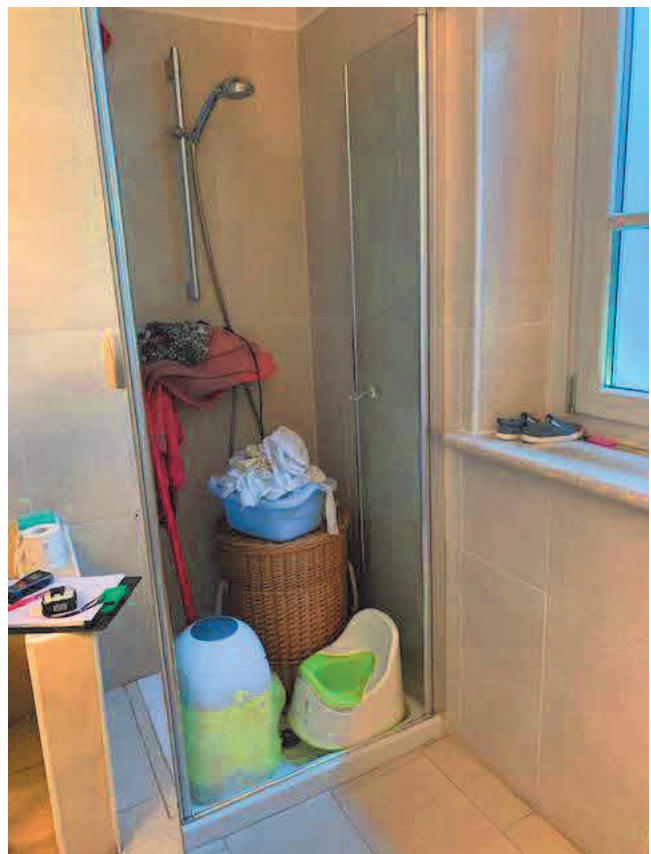
PARTICOLARE PAVIMENTAZIONE



BAGNO DI SERVIZIO



BAGNO DI SERVIZIO





BAGNO DI SERVIZIO

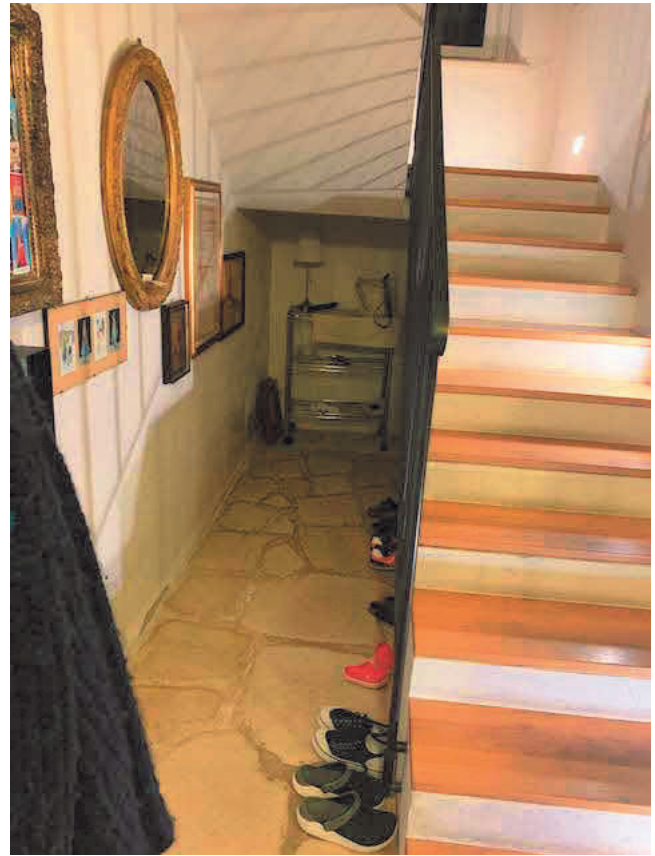


RIPOSTIGLIO

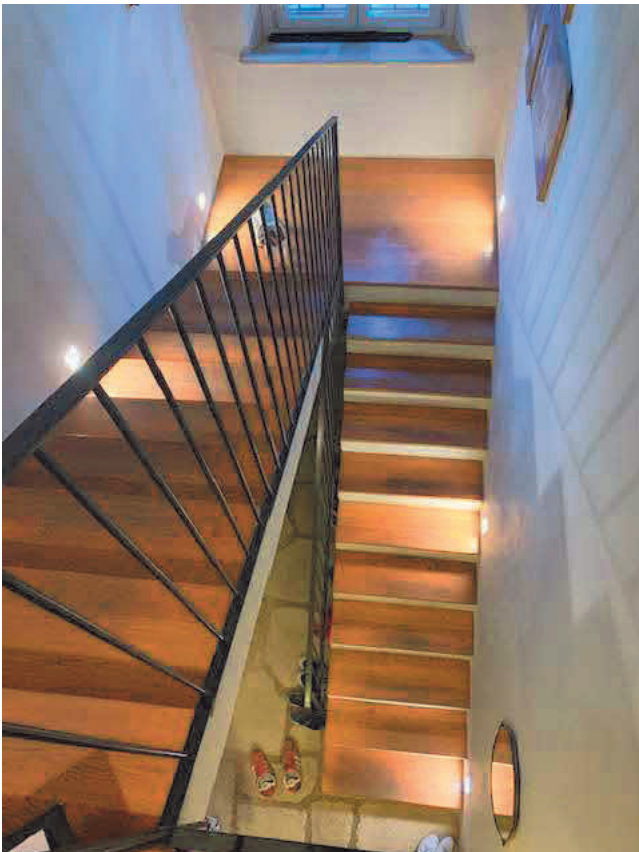


RIPOSTIGLIO





SCALA ACCESSO PIANO PRIMO

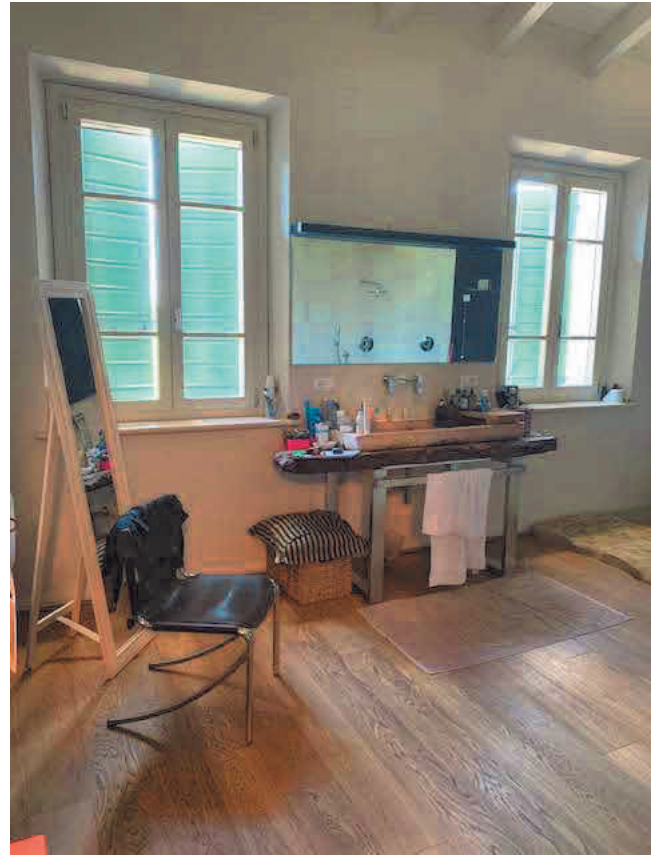


SCALA ACCESSO PIANO PRIMO



STANZA LETTO (su arrivo scala)

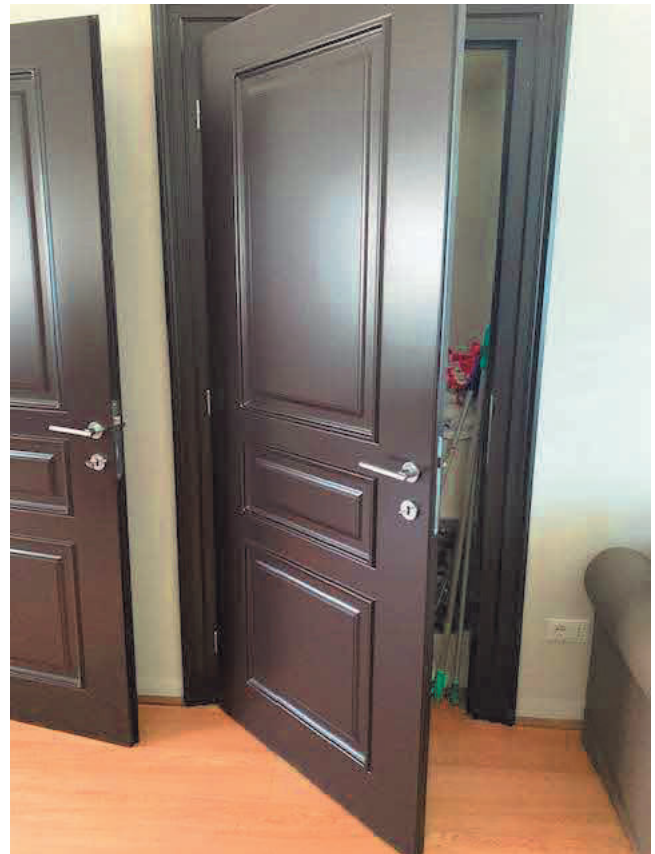




BAGNO PADRONALE



SALONE/ATRIO DISTRIBUTIVO PIANO PRIMO

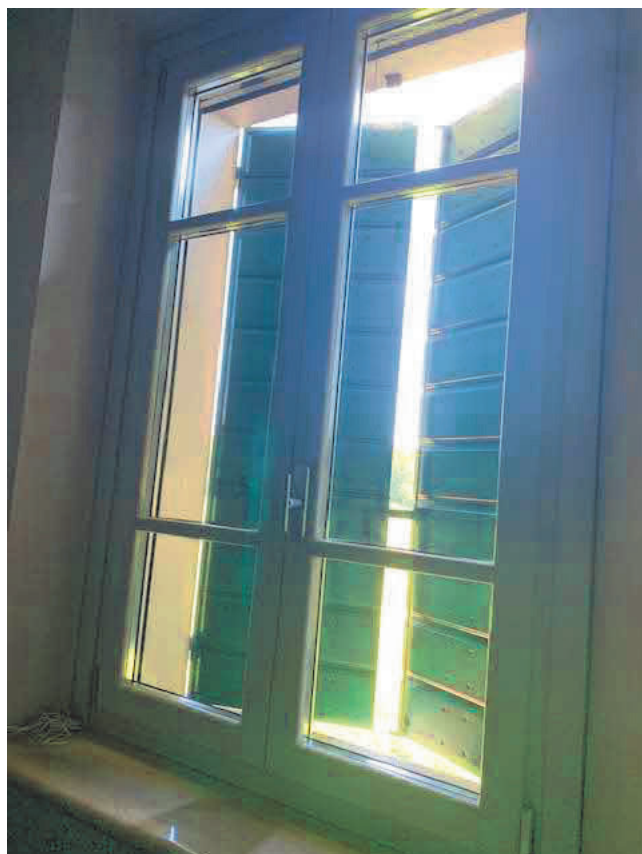


PARTICOLARE PORTE INTERNE





STANZA LETTO

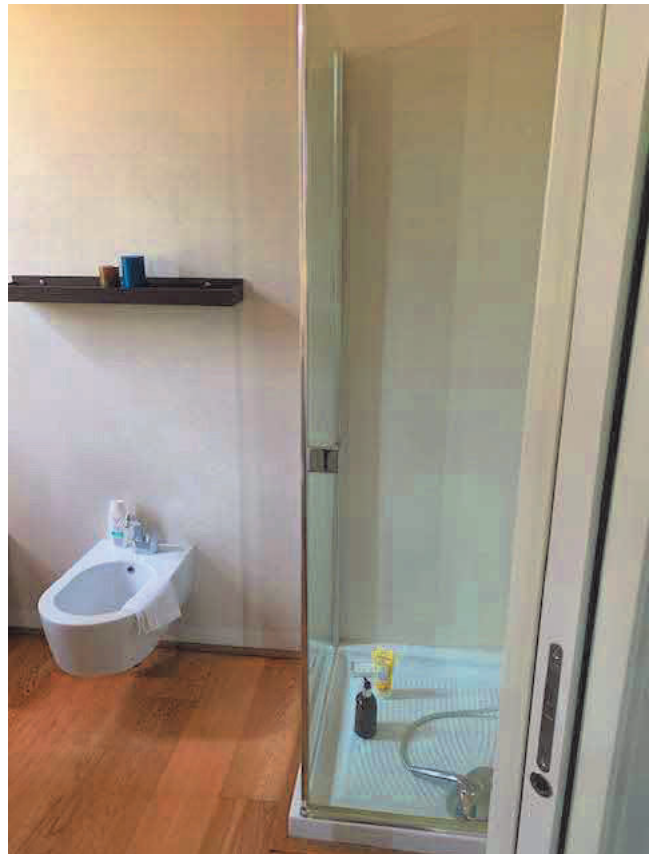


PARTICOLARE SERRAMENTI PERIMETRALI



PARTICOLARE CAMINO in STANZA LETTO





BAGNO IN SUITE



PARTICOLARE SOFFITTO BAGNO



STANZA LETTO





BAGNO IN SUITE



BAGNO IN SUITE





LOCALE CALDAIA (accesso da esterno)



LOCALE AUTOCLAVE (accesso da esterno)



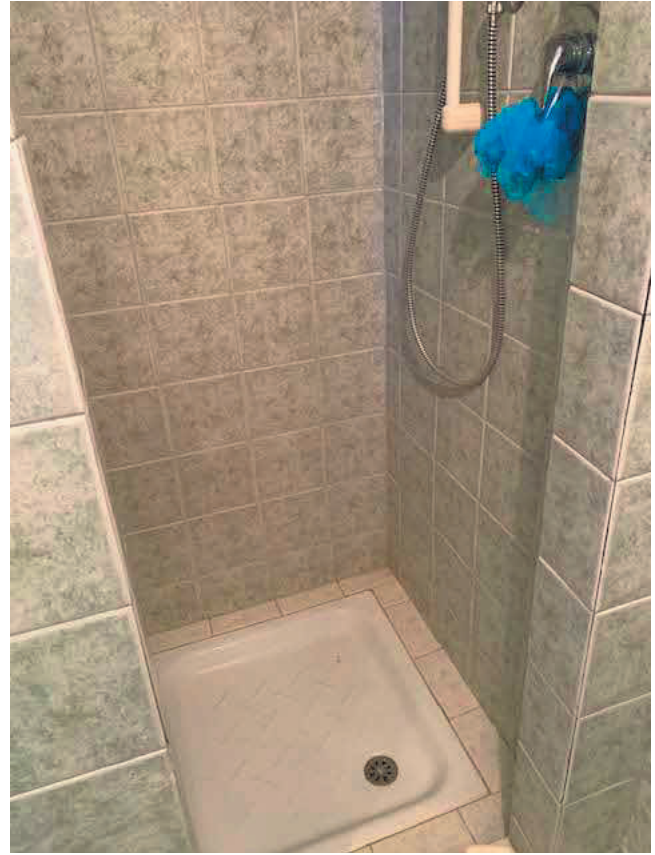
LOCALE AUTOCLAVE (accesso da esterno)



MINI - APPARTAMENTO



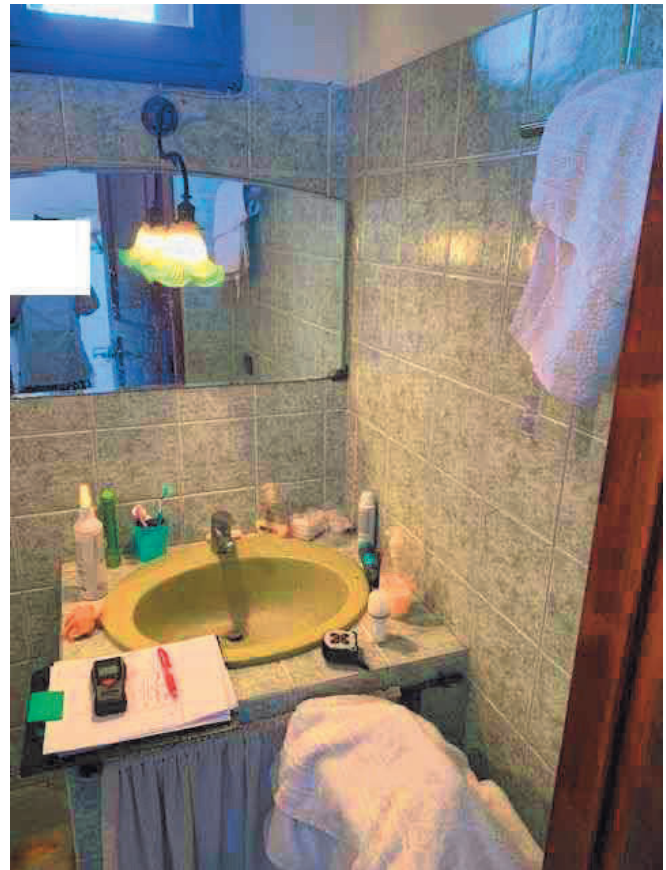
INGRESSO/CUCINA



BAGNO



BAGNO



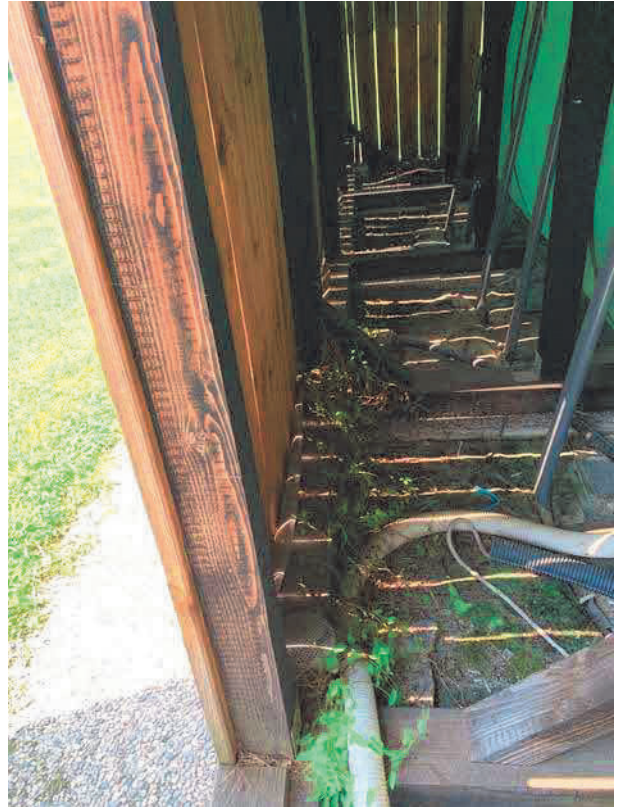


STANZA LETTO



PISCINA





PARTICOLARI STRUTTURA DI SOSTEGNO



PARTICOLARI STRUTTURA DI SOSTEGNO





PARTICOLARI STRUTTURA DI SOSTEGNO



SPECCHIO ACQUA



LOCALI DI DEPOSITO



